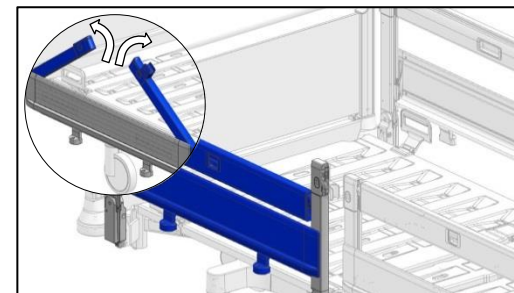
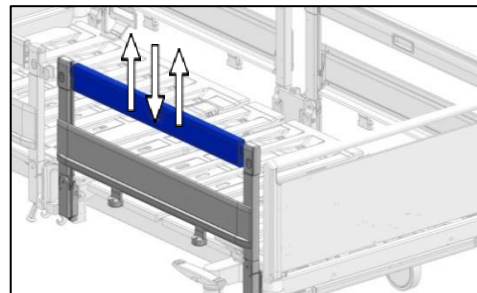
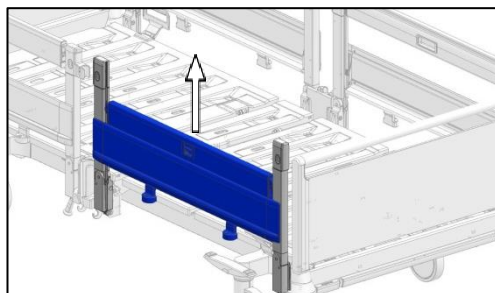
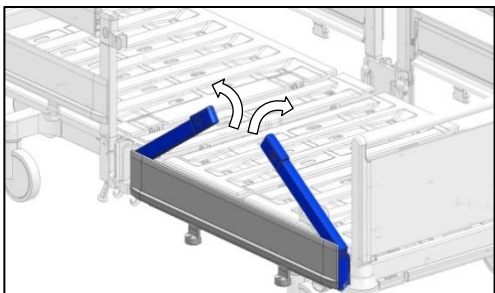
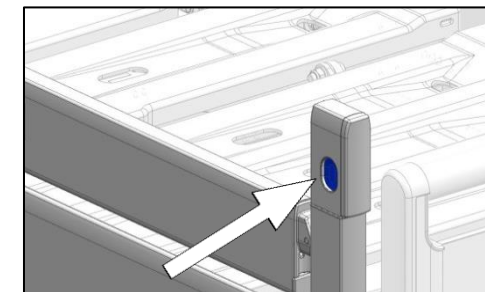
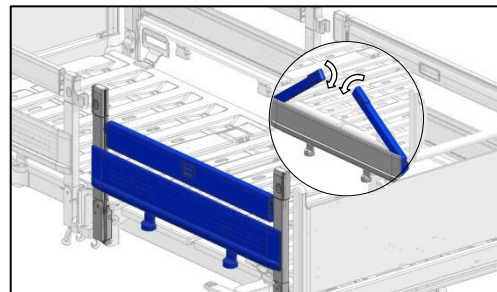
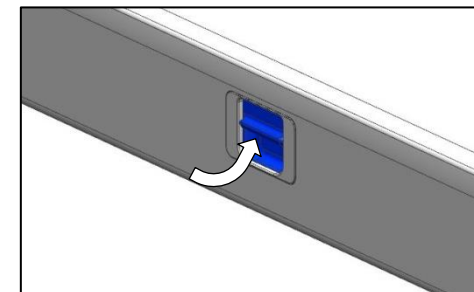
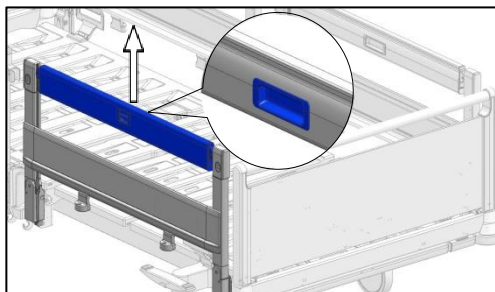


1. Heve MultiFlex⁺ sidegrinder



1. Hold på den øverste delen av venstre grindstolpe med venstre hånd, mens du samtidig tar tak i høyre grindstolpe med høyre hånd. Vend begge stolper opp samtidig. Begge stolper er i riktig oppreist posisjon når du hører et "klikk"
2. Ta tak i sidegrinden og løft den så høyt opp som den kan. Sidegrinden vil avgi en "klikke" lyd når den er i lås.
3. Sjekk at sidegrinden er i låst posisjon ved å presse den litt ned og bevege på den.
4. Repeter punkt 1-3 for å heve de andre sidegrindene på sengen.

2. Senke MultiFlex⁺ sidegrinder



1. Grip tak i den øverste delen av sidegrinden. Løft litt opp, hold denne posisjonen.
 2. Bruk så tommelen din får å trykke inn utløserknappen. Dette vil åpne sidegrindlåsen.
 3. Senk så sidegrinden rolig ned. Pass på å ikke slippe sidegrinden. Grind stolpene vil automatisk felles ned samtidig.
 4. Repeter punkt 1-3 for å senke de andre sidegrindene på sengen.
- i** The lock mechanism may jam if the safety side is not handled correctly. In this case, press the lock release switch down in the direction shown by the arrow.
- i** Hvis grind stolpen ikke felles automatisk ned. Så trykk inn utløser knappen øverst på grind stolpen for å felle den ned.

OBS!

Kortversjon for personale

Denne kortversjonen erstatter ikke den detaljerte brukermanualen for Puro sykehus seng. Les brukermanualen nøye og følg sikkerhets informasjonen som beskrevet!

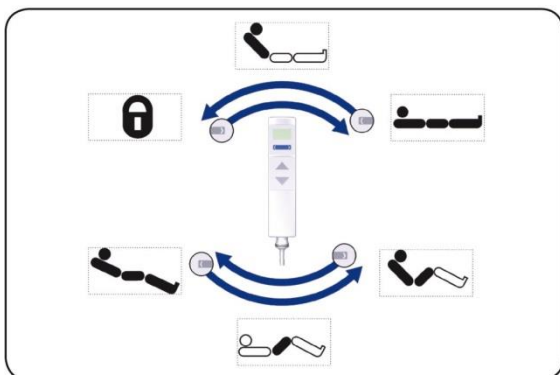
Fare for skade

Denne kortversjonen er kun for personale og ikke for bruk av pasienter!

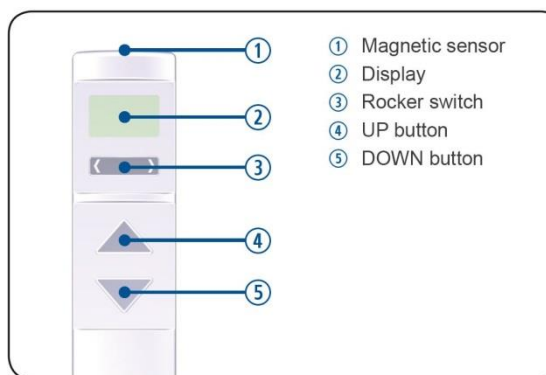
11.03.2016_V2_247675

Kortversjon manual for PURO sykehusseng – LCD Håndkontroll

Pasient kontroll nivå

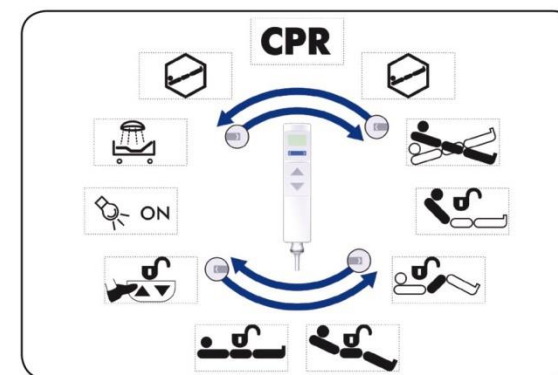


Oversikt LCD håndkontroll



- ① Magnetic sensor
- ② Display
- ③ Rocker switch
- ④ UP button
- ⑤ DOWN button

Personale kontrollnivå



1. Valg av sengefunksjon



1. Når LCD håndkontrollen er satt i pasientkontrollnivå, så trykk på funksjonsvelgeren ③ for å velge den ønskede sengefunksjonen (komfortleie avbildet)

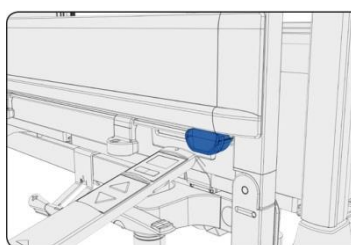


2. Hold inn OPP knappen ④ for å sette sengen i denne posisjonen.

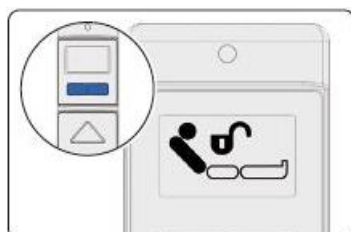


3. Hold inne NED knappen ⑤, for å justere både ryggstøtte og benstøtte (komfortleie) tilbake til normal posisjon.

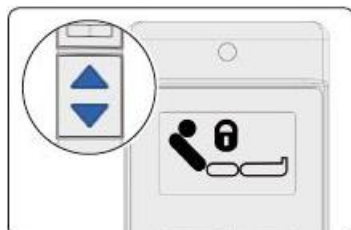
2. Endre nivå og status



1. Hold magnetsensor ① på LCD håndkontrollen raskt over den oransje magnetiske låsen i fotenden av sengen for å få tilgang til personalnivå på LCD håndkontrollen.

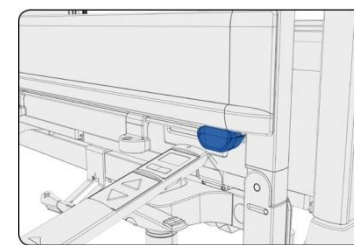


2. Trykk på funksjonsvelgeren ③ for å velge den funksjonen og statusen du ønsker å forandre.

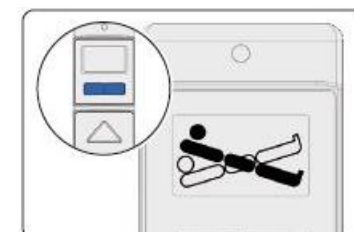


3. Hold inne NED knappen ⑤ eller OPP knappen ④ for å låse eller låse opp en sengefunksjon eller (for lys under sengen) slå det på eller av.

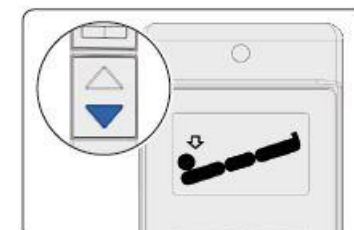
3. Spesialfunksjoner



1. Hold magnet sensor ① på LCD håndkontrollen raskt over den oransje magnetiske låsen i fotenden av sengen for å få tilgang til personalnivå på LCD håndkontrollen.



2. Trykk på funksjonsvelgeren ③ for å velge spesialfunksjonen du ønsker å forandre (som f.eks. sjokkleie).



3. Hold inne NED knappen ⑤ til sjokkleie er i ønsket posisjon.

i Funksjoner som er låst er skjult for visning i skjermen for pasienten.

i Skjermen går automatisk tilbake til kontrollnivå etter 10 sekunder (ikke nødvendig å trykke på noen knapper - alternativt kan dette gjøres manuelt ved å bruke magnetsensoren).