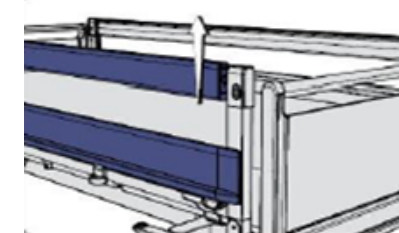
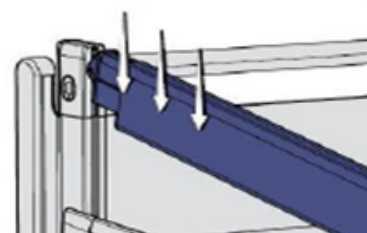
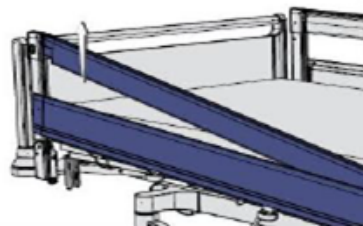


# Kortversjon manual for PURO sykehusseng – Lange sidegrinder

## 1. Heve lange sidegrinder



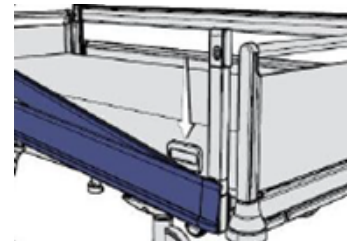
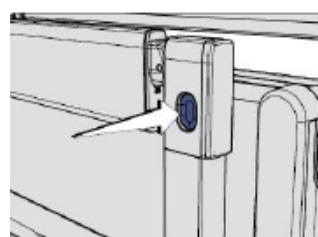
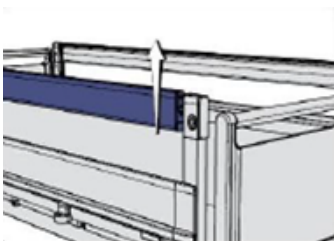
1. Løft begge grind stolpene. Grind stolpen er i riktig oppreist posisjon når du hører et "klikk".

2. Ta tak i sidegrinden på den ene enden av sengen, løft den opp. Sidegrinden vil avgi en "klikke" lyd når den er i lås.

3. Sjekk at sidegrinden er i låst posisjon ved å presse den litt ned og bevege på den.

4. Repeter punkt 1-3 for å heve sidegrind på motsatt ende av sengen.

## Senke lange sidegrinder



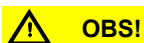
1. Grip tak i den øverste delen av sidegrinden. Løft litt opp, hold denne posisjonen.

2. Trykk inn utløserknappen på grind stolpen. Dette vil åpne sidegrindlåsen.

3. Senk så sidegrinden rolig ned. Pass på å ikke slippe sidegrinden.

Senk ned grindstolpen ved å trykke inn utløser knappen øverst på grindstolpen.

4. Repeter punkt 1-3 for å senke de andre sidegrindene på sengen.



**OBS!**

### Kortversjon for personale

Denne kortversjonen erstatter ikke den detaljerte brukermanualen for Puro sykehus seng. Les brukermanualen nøye og følg sikkerhets informasjonen som beskrevet!

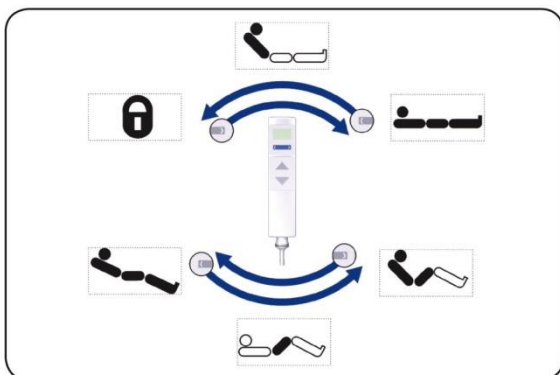
### Fare for skade

Denne kortversjonen er kun for personale og ikke for bruk av pasienter!

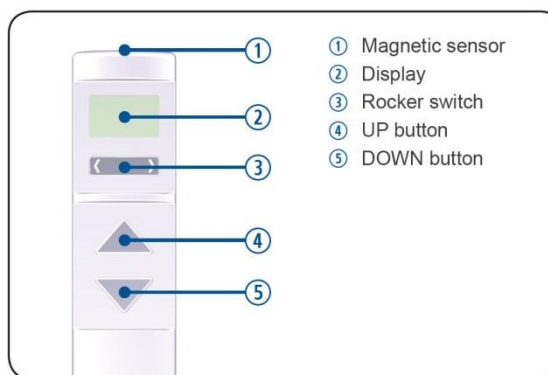
11.03.2016\_V2\_247675

# Kortversjon manual for PURO sykehusseng – LCD Håndkontroll

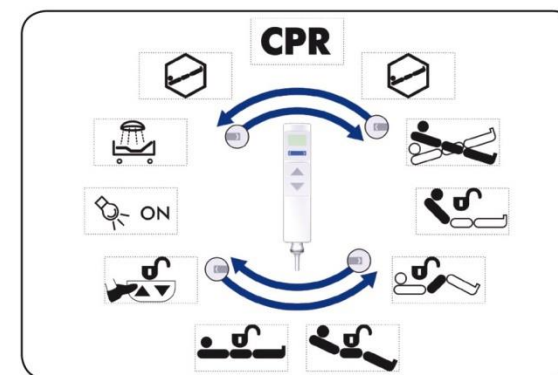
## Pasient kontroll nivå



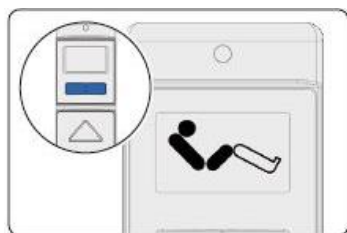
## Oversikt LCD håndkontroll



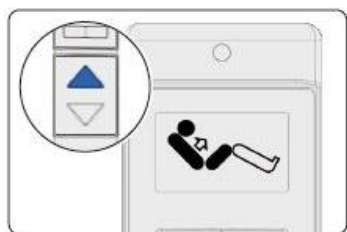
## Personale kontrollnivå



### 1. Valg av sengefunksjon



- Når LCD håndkontrollen er satt i pasientkontrollnivå, så trykk på funksjonsvelgeren ③ for å velge den ønskede sengefunksjonen (komfortleie avbildet)

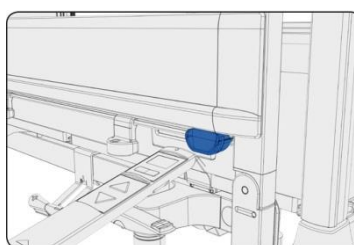


- Hold inn OPP knappen ④ for å sette sengen i denne posisjonen.

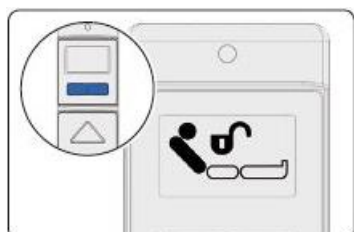


- Hold inne NED knappen ⑤, for å justere både ryggstøtte og benstøtte (komfortleie) tilbake til normal posisjon.

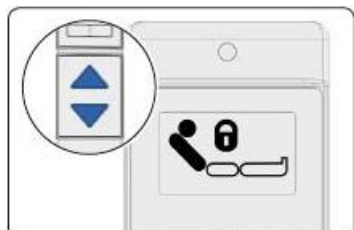
### 2. Endre nivå og status



- Hold magnetsensor ① på LCD håndkontrollen raskt over den oransje magnetiske låsen i fotenden av sengen for å få tilgang til personalnivå på LCD håndkontrollen.

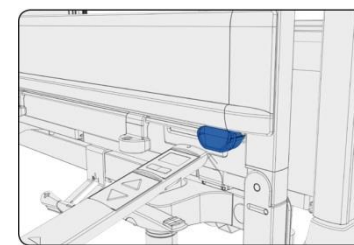


- Trykk på funksjonsvelgeren ③ for å velge den funksjonen og statusen du ønsker å forandre.

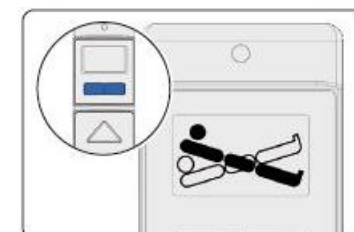


- Hold inne NED knappen ⑤ eller OPP knappen ④ for å låse eller låse opp en sengefunksjon eller (for lys under sengen) slå det på eller av.

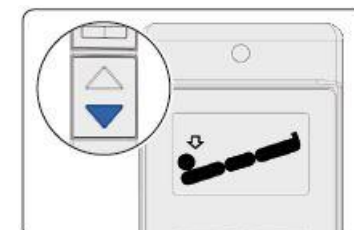
### 3. Spesialfunksjoner



- Hold magnet sensor ① på LCD håndkontrollen raskt over den oransje magnetiske låsen i fotenden av sengen for å få tilgang til personalnivå på LCD håndkontrollen.



- Trykk på funksjonsvelgeren ③ for å velge spesialfunksjonen du ønsker å forandre (som f.eks. sjokkleie).



- Hold inne NED knappen ⑤ til sjokkleie er i ønsket posisjon.

Funksjoner som er låst er skjult for visning i skjermen for pasienten.

Skjermen går automatisk tilbake til kontrollnivå etter 10 sekunder (ikke nødvendig å trykke på noen knapper - alternativt kan dette gjøres manuelt ved å bruke magnetsensoren).