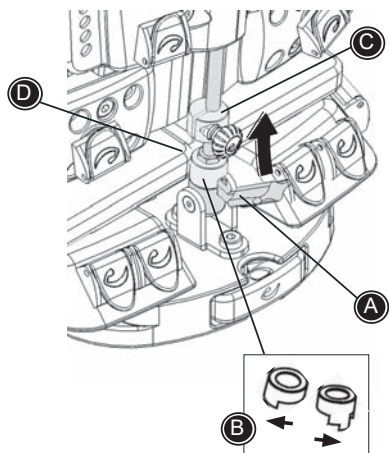


# Quick Guide til x:panda

etac®



## DK RYGVINKLING

Håndtaget (A) udløses for at vinkle ryggen.

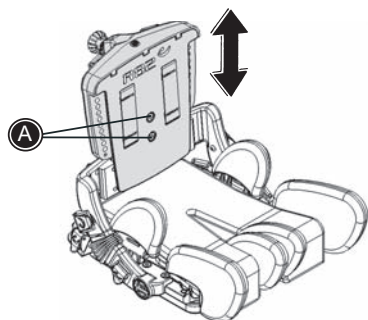
**!** Hold godt fast i ryggen inden håndtaget udløses.

Udløserhåndet er udstyret med en sikkerheds-lås (B). Drej denne til venstre for at aktivere - drej til højre for at låse.

**!** Låsen skal altid aktiveres efter justering af ryg vinklen.

Ryggen på x:panda er dynamisk. Flyt den lille ring (C) op eller ned for at ændre bevægeudslaget.

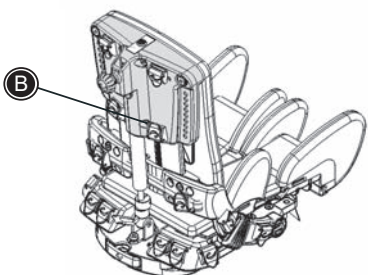
**!** Når ryggen vinkles skal man være opmærksom på ikke at få fingrene i klemme mellem gasfjederen og sædet (D).



## DK RYGHØJDE JUSTERING

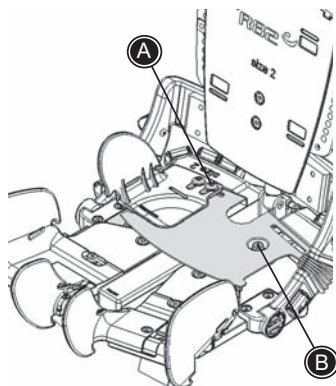
Skruerne (A) og (B) skal løsnes for at justere ryghøjden.

Fastgør alle skruer igen når den ønskede ryghøjde er opnået.



**i** Skruerne skal IKKE fjernes - kun løsnes.

## DK ÆNDRING FRA ÉN STØRRELSE TIL EN ANDEN - BREDE JUSTERING



Følg nedenstående beskrivelse for at ændre sæde bredden på x:panda. Vi henviser ligeledes til beskrivelsen vedr. dybde justering på efterfølgende side.

Hoftestøtterne (A) afmonteres i begge sider.  
Metal pladen (B) afmonteres.  
Fjern de 4 skrue (C) og sving ryggen til side.

### Højre sæde side:

Træk benstøtten frem, men undlad at fjerne skrue som ikke er beskrevet.

Fjern skruen (D)  
Fjern skruen (E)

Sæt den ønskede bredde og skrue (D) og (E) monteres igen. Skrue skal kun spændes løst.

### Venstre sæde side:

Fjern skrue (D) og (E) på modsatte side af sædet.

Det passende mellemstykke (F) placeres.

Sæt sæde i samme bredde som modsatte side og fastgør med skrue (D) og (E).

Skrue (C) monteres

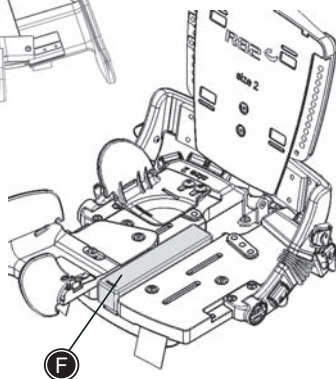
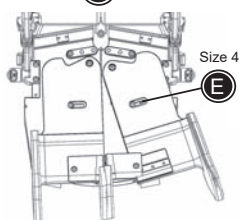
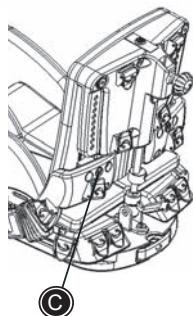
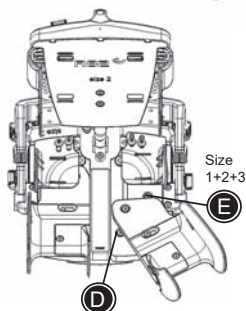
### Begge sæde sider:

Spænd alle skrue (C) (D) og (E) på begge sider af sædet.

**!** Undlad at løsne eller fjerne skrue som ikke er beskrevet ovenfor.

**!** For at undgå at blande alle skrue anbefaler vi at holde de afmonterede dele sammen med de dertilhørende skrue, f.eks. hoftestøtterne.

**!** Alle skrue skal kontrolleres og efterspændes mindst en gang om mdr.



## DK ÆNDRING FRA ÉN STØRRELSE TIL EN ANDEN - DYBDE JUSTERING

Følg nedenstående beskrivelse for at ændre sæde dybden på x:panda. Vi henviser ligeledes til beskrivelsen vedr. bredde justering på forgående side.

De to skruer (A) fjernes fra begge sider af sædet.



Hold godt fast i ryggen.

Fjern de to skruer (B)

Indstil til den ønskede dybde og fastgør med skruerne (A) og (B).



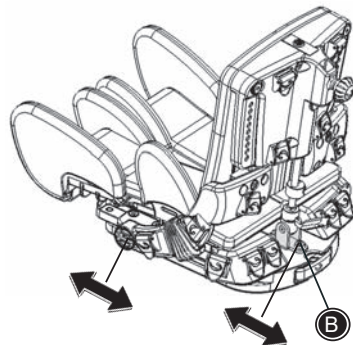
Undlad at løsne eller fjerne skruer som ikke er beskrevet ovenfor.



For at undgå at blande alle skruerne anbefaler vi at holde de afmonterede dele sammen med de dertilhørende skruer.



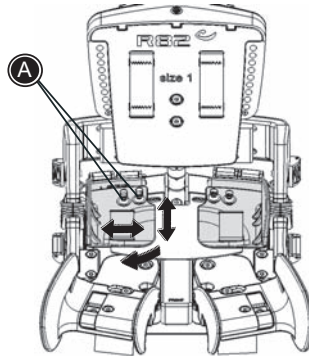
Alle skruer skal kontrolleres og efterspændes mindst en gang om mdr.



## DK HOFTESTØTTER - INDIVIDUEL JUSTERING

Vinkel, dybde og bredde justering:  
Skruerne (A) skal løsnes for at tilpasse. Fastgør  
i den ønskede position.

**i** Skruerne skal IKKE fjernes - kun løsnes.



## DK BENSTØTTER - INDIVIDUEL JUSTERING

Vinkel og dybde justering:  
Skruerne (A) skal løsnes for at tilpasse. Fastgør  
i den ønskede position.

Bredde justering:  
Fjern skruen (B) for at tilpasse bredden. Fastgør  
i den ønskede position.

**i** Skruerne (A) skal IKKE fjernes - kun løsnes.

