

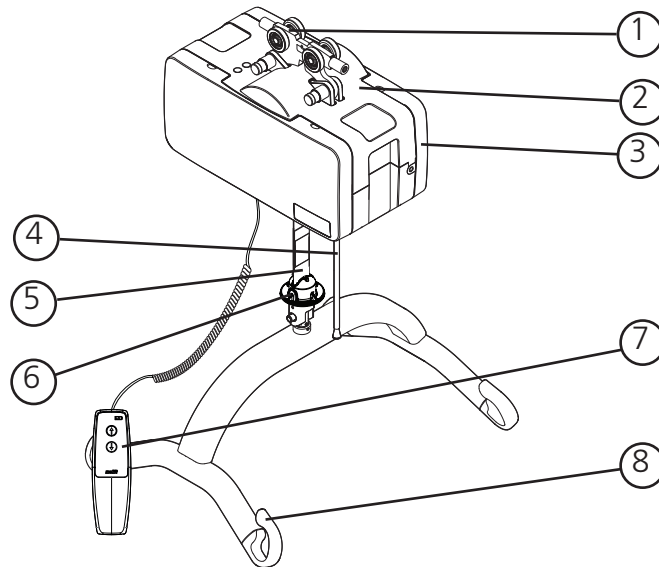
# Molift Air 200 / 350

## Quick guide

**molift**<sup>®</sup>  
by Etac

QG16610 Rev.A 2022-01-27

1. Løbekat
2. Løftemodul
3. Sidecover
4. Nødstop/nødfir
5. Løftestrop
6. Stift til Quick release
7. Håndbetjening
8. Løfteåg



### General information:

Der er altid en vis risiko ved løft og flytning af en person, og det er kun uddannet personale, som må anvende udstyr og tilbehør, der er beskrevet i denne quick guide. Skinesystemet skal installeres af certificeret personale iht. gældende installationsvejledning. Personløfteren er ikke designet til at skulle betjenes af den person, som forflyttes/sidder i sejlet.





Kun certificeret personale må åbne hejseværket eller tilbehøret for at udføre service eller reparation

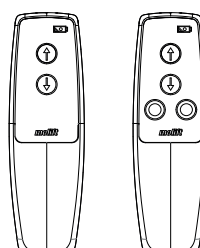


Denne quick guide erstatter ikke produktets brugermanual! Det er vigtigt at forstå indholdet i brugermanualen, før produktet betjenes.

### Batteri / Opladning

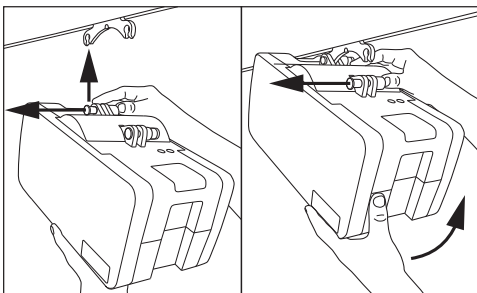
	Værktøj symbol / Service indikator
	Batteri symbol / Batteri indikator

Ladeindikator	Status
Grønt lys blinker	Ikke tilsluttet lift
Gult lys	Oplader
Gult lys blinker	Næsten fuldt opladet
Grøn	Fuldt opladet

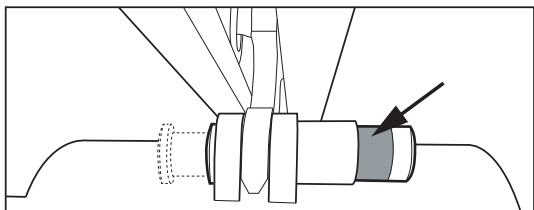


Håndbetjeningen har 2 knapper til at løfte og sænke, eller 4 knapper, hvis personløfteren er udstyret med fremdrift.  
Håndbetjeningen har en indikator, der lyser, når batteriet er ved at løbe tør for strøm og skal genoplades.

## Installation af Molift Air



Personløfteren har to fastgøringspunkter. Fastgør det ene punkt først. Tryk knappen helt ind, og placer personløfteren i løbekattens fastgøringspunkt. Slip knappen, og kontrollér, at den tydeligt lyser grønt, før du fastgør det næste punkt.

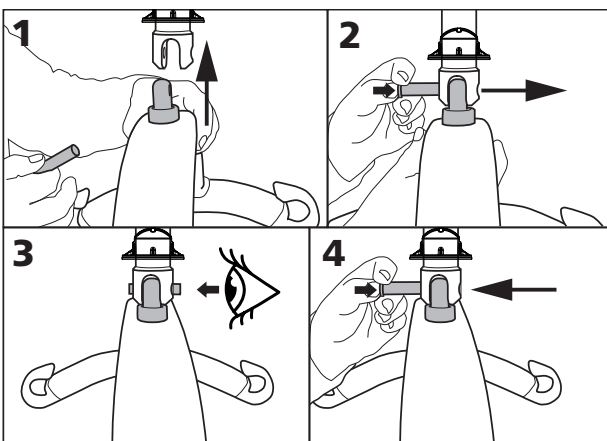


Kontrollér, at begge knapper til fastgørelsespunkterne vender helt tilbage til udgangspunktet og tydeligt lyser grønt efter installationen. Snor og rør til nødstop/nødsænkning kan afkortes efter behov.

Brug denne tjekliste til at kontrollere, at personløfteren er korrekt installeret og fungerer korrekt og sikkert før brug.

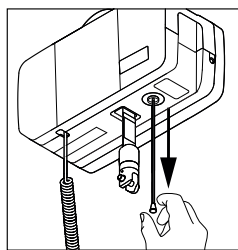
- Endestop på skinne monteres efter montering af løbekat som beskrevet i BM4401
- Sørg for, at personløfteren er ordentligt fastgjort til skinnen, og at systemet ikke har nogle løse dele
- Udfør et løft med belastning (60-80 kg)
- Sørg for, at batteriet er fuldt opladet.

## Montering af løfteåg

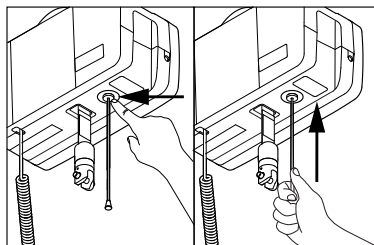


1. Placer løfteåget i fastgørelsespunktet
2. Tryk på knappen på låsestiften, og før den hele vejen igennem
3. Kontrollér, at låsestiften er korrekt fastgjort
4. Tryk på og hold knappen på låsestiften nede, og træk for at fjerne låsestiften.

## Nødstop/nødfir

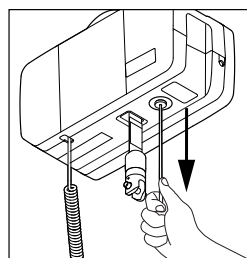


Træk i snoren for at aktivere nødstoppet. Knappen springer ud, og personløfteren stopper.



Brug en finger eller røret på snoren til at trykke knappen tilbage for at annullere nødstoppet.

## Elektrisk nødfir



Træk og hold for at starte med at sænke. Hold, indtil brugeren er sænket ned og kan frigøres fra løfteåget.



Kun til brug i nødstilfælde, når håndbetjeningen ikke fungerer!

## Løfte og sænke

