

Molift Air 200/350

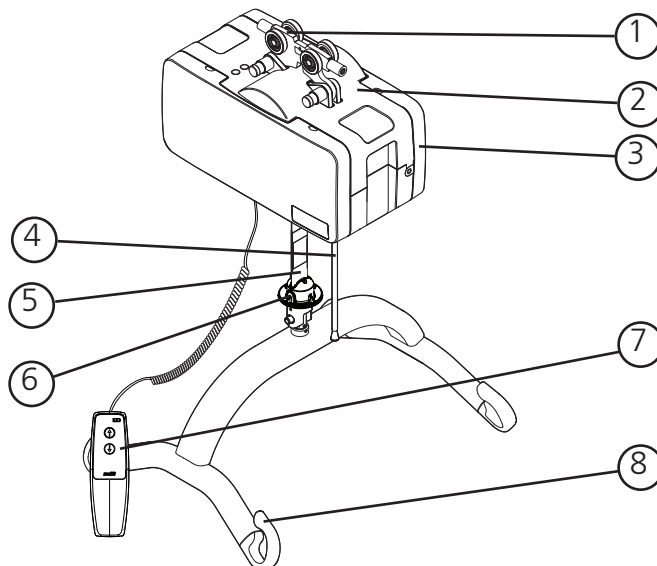
molift[®]
by Etac

Hurtigguide - NO

QG16103 Rev. B 2026-02-16

Løfterens komponenter:

1. Vogn
2. Løfteenhet
3. Sidebeskyttelse
4. Nødstopp/nødsenk
5. Løftestopper
6. Hurtigutløser
7. Håndkontroll
8. Løftebøyle



Generell informasjon:

Løfting og forflytning av en bruker medfører alltid visse risikoer. Kun opplært personell skal bruke utstyret og tilbehøret som er beskrevet i denne håndboken. Installasjonen av skinnesystemet må utføres av kvalifisert personell og i samsvar med gjeldende installasjonsinstruksjoner. Løfteren er ikke konstruert for å styres og håndteres av brukeren som løftes.





Bare autorisert personell har tillatelse til å åpne løfteren eller tilbehøret for å utføre vedlikehold eller reparasjoner.

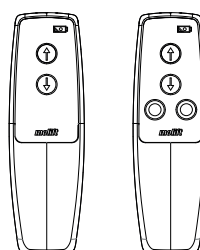


Les håndboken før du bruker løfteren! Denne hurtigveiledningen erstatter ikke håndboken. Det er viktig at du forstår innholdet i håndboken før du prøver å bruke utstyret.

Batteri- og serviceindikatorer på løfte-

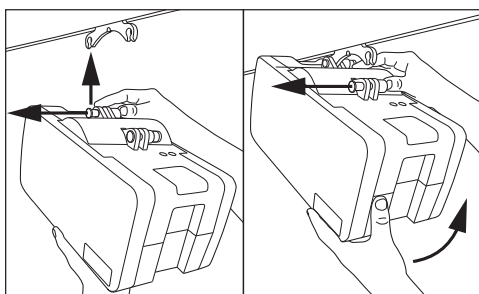
	Skrunøkkelsymbol/ serviceindikator
	Batterisymbol/ batteriindikator

Batteriindikator	Batterinivå
Blinker grønt	Ikke koblet til løfteren
Gul	Lader
Blinker gult	Nesten fulladet
Grønn	Fulladet

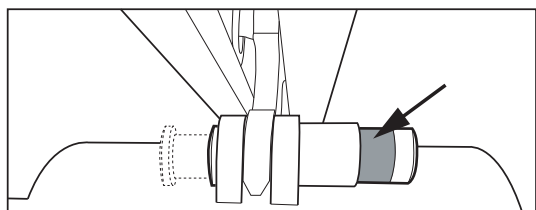


Håndkontrollen har to knapper for heving og senking, eller fire knapper hvis løfteren er utstyrt med fremdrift. Håndkontrollen har en indikatorlampe som lyser når batterinivået er lavt og løfteren må lades.

Installering av løfteenheten



Start med å koble til ett av punktene. Trykk knappen helt inn og plasser løfteenheten i tilkoblingsdelen på vognen. Slipp knappen, og pass på at den er tydelig grønn før du kobler til neste punkt på samme måte.

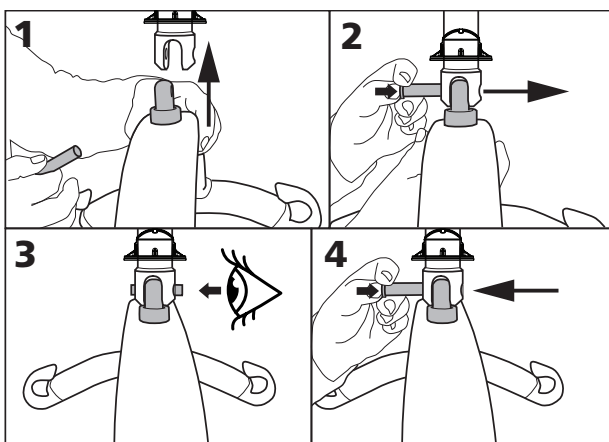


Kontroller at knappene på begge tilkoblingspunktene går helt tilbake til opprinnelig posisjon og viser tydelig grønt etter installasjonen. Tauet og røret for nedsenking kan kappes til riktig lengde (høyde).

Bruk denne sjekklisten før bruk for å kontrollere at løfteren er riktig installert og kan fungere korrekt og sikkert.

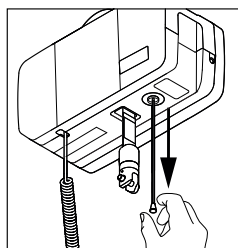
- Endestopper er montert på skinnene etter montering av vognen som beskrevet i BM4401.
- Kontroller at løfteren er riktig montert i skinnen og at det ikke finnes løse deler.
- Utfør et løft med belastning (60-80 kg).
- Kontroller at batteriet er fulladet.

Montering av løftebøylen

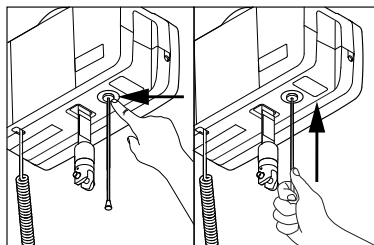


1. Plasser løftebøylen i tilkoblingspunktet.
2. Trykk inn knappen på låsepinnen og skyv pinnen helt gjennom.
3. Sjekk at låsepinnen sitter godt fast.
4. Hold knappen på låsepinnen inne og trekk for å fjerne låsepinnen.

Nødstopp/nødsenk

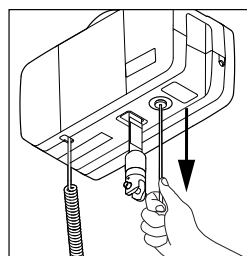


Trekk for å aktivere nødstoppet. Knappen trykkes inn og løfteren stopper.



For å tilbakestille nødstoppet trykker du tilbake knappen med fingeren eller trekker i røret som henger i tauet.

Elektrisk nødsenk

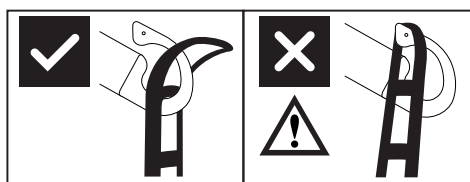


Trekk og hold for å starte senkingen. Hold til brukeren er senket, slik at løftebøylen kan fjernes.



Skal kun brukes i nødssituasjoner der håndkontrollen ikke fungerer!

Løfting og senking



Løftebøylens utforming med kroker hindrer utilsiktet frakobling av seilet, forutsatt at den er riktig montert.

