



Etac Turner PRO

Säkra förflyttningar som är skonsamma mot vårdarens rygg

Vikten av säkra förflyttningar

Människor som är i behov av hjälp känner sig ofta osäkra i förflyttningssituationer och vårdaren utsätts för olika påfrestningar vid en förflyttning. Risken för olyckor och osäkerhet från både vårdgivare och den assisterande personen kan i slutändan resultera i färre förflyttningar.

Med Turner PRO kan både användaren och vårdaren känna sig trygga samtidigt som förflyttningen utförs med enkelhet.

Användningsområde

Förflyttning till / från säng till rullstol / duschstol

Förflyttning till / från rullstol till toalett

Förflyttning till / från stol till rullstol / duschstol



Kompakt

Lätt att transportera.
Lätt att greppa.
Låg balanserad vikt.



Handtag med kontrasterande färg

De kontrasterande färgerna gör handtaget extra synligt. Erbjuder många greppmöjligheter för både vårdare och användare.



Vinklade underbenstöd

Mjuk och bekväm, ger stöd i sidled. Lätt att anpassa till den höjd som behövs.



Funktionell basplatta

Bottenplattan är i gjuten aluminium med inbyggt halkskydd. Mycket lätt att vända. Hjulen gör Turner PRO lätt att transportera inomhus.

Lätt att använda

Turner PRO är det perfekta hjälpmedlet för sjukhus, sjukhem och vård i hemmet. Den intuitiva designen gör den enkel att använda. De enda justeringar som behöver göras är att justera handtagshöjden och underbensstödet höjd.

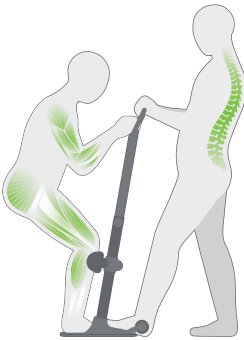
Turner PRO fungerar bra på olika typer av golvmaterial inklusive mattor.



Design, funktion och säkerhet är oerhört viktigt för oss och det presenteras här i form av ett sitt-till-ståstöd. Den skandinaviska designen ger dig maximal komfort och ett elegantare utseende.



Turner PRO har en liten fotplatta, vilket gör det till det perfekta valet vid förflyttning i ett trångt utrymme, till exempel mellan rullstol och toalett.



Uppmuntrar användaren till naturliga rörelser vid stående och sittande. Möjliggör en god hållning för vårdaren och minimerar risken för skador vid förflyttningen.



Lätt att bära och tar liten plats. Perfekt för personer som behöver ta med Turner PRO i bilen.

Beskrivning

Turner PRO

Art.nr.

16090106

Material

Gjuten aluminium, pulverlackerat stål, chrome 3

Vikt

Totalvikt: 7,5 kg

Max användarvikt (SWL): 200 kg

Uppfyller kraven enligt: MDD 93/42/EEC EN 12182

Mått

Handtaget höjd: 78–120 cm

Fotplatta diameter: 40 cm

Fotplatta höjd: 20 mm

Underbensstöd bredd: 38 cm

Underbensstöd höjd: 15 cm

Tvättinstruktioner



Rengör/desinficera produkten med vanliga rengöringsmedel utan slipmedel med ett pH-värde mellan 5 och 9 eller med 70 % desinfektionssprit. Dekontamination vid högst 85°C.



“Alla människor skall ha möjlighet att skapa en egen tillvaro och en egen vardag på sina egna villkor oavsett sina fysiska förutsättningar”

För senaste nyheterna och kontinuerligt uppdaterad produktinformation – besök: www.etac.se