



# StarLock

Trykaflastning  
- Sikkerhed og stabilitet

 **etac**<sup>®</sup>

# Stabilitet starter nedefra. Bogstaveligt talt.



Med den patenterede StarLock-teknologi kan luftgennemstrømningen mellem separate luftceller låses for at skabe den ønskede pasform for korrekt støtte og aflastning. Dermed kan StarLock skræddersys til brugerens behov for stabilitet og positionering, samtidig med at puden beholder sine trykfordelende egenskaber.

*I bunden af StarLock puden kan du se på de løftede låselommer, at StarLock-teknologien er anvendt.*

# StarLock – øget stabilitet

Indenfor luftcellepuder har det altid været vanskeligt at finde det ideelle kompromis mellem trykfordeling, positionering og stabilitet - ikke længere.

## StarLock Teknologi - form, aflastning og stabilitet

Med den patenterede StarLock-teknologi kan den ønskede pasform, aflastning og stabilitet opnås ved at låse luftcellerne separat. Denne unikke egenskab gør StarLock til den komplette pudeløsning for trykaflastning med korrigerende og stabil positionering.

## Tryk siddestilling for alle

Lige meget hvilken kropstype brugere har, kan de føle sig trygge med StarLock-puden. Den yder et optimalt miljø for forebyggelse og pleje af alle kategorier af tryksår. StarLock er tilgængelig i cellehøjderne 5, 7,5, 10 og 13 cm.

Højden på 13 cm er unik for StarLock og tilbyder stor omslutning. Vi anbefaler denne pude til brugere med svære tryksår i sædemusklerne.

StarLock-teknologien tilpasser hver luftcelle i puden individuelt for at imødekomme brugerens behov. Alle justeringer kan nemt opnås, samtidig med at brugeren sidder på puden, og man kan justere og nulstille puden igen og igen.

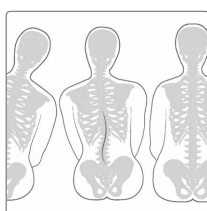
Ved at imødekomme brugerens skiftende behov for støtte og pasform kan vi styrke muligheden for aktivitet og mobilitet.

- Dette kalder vi Ability Based Seating™



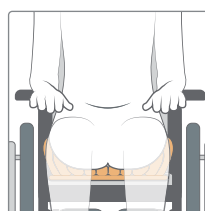
StarLock med individuelt aflastede luftceller.

## Egenskaber



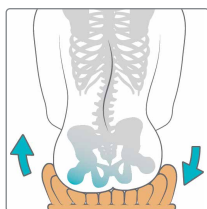
### Ability Based Seating™

Færdigheder skal anvendes, ellers kan de forsvinde. Ved at tilbyde justérbar støtte ud fra den individuelle kropstype, stræber vi efter at forbedre muligheden for aktivitet og bevægelighed. Det kan medføre en stærkere balance og forbedre aktivitetsniveauet. Det kalder vi Ability Based Seating™



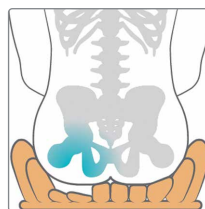
### Tilpas mens du sidder på puden

Forbliv siddende under afprøvningen. Belejligt, sikkert og tidsbesparende for både brugeren og hjælperen.



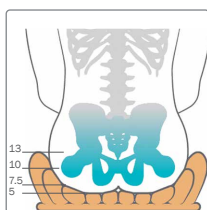
### Korrigerende stabilitet til alle kropstyper

Asymmetri, skævhed, fremdrift med foden, amputation - StarLock er puden til alle kropstyper.



### Trykfri zoner

Lås separate celler for at skabe en trykfri zone for at aflaste, hvor der er behov for det. Når såret er helet, kan puden nulstilles uden aflastning.



### 13 cm cellehøjde for større nedsynkning og omslutning

StarLock er den eneste luftcellepude med en cellehøjde på 13 cm - Fordeler trykket over en større overflade og giver større nedsynkning i puden.



### Fremtidssikker

Modsat skum forringes luftceller ikke hurtigt. De kan altid vaskes og repareres, og de kan indstilles og desinficeres så ofte, det ønskes. Hvis luftcellerne ikke låses, kan StarLock også bruges som en klassisk pude med ét kammer.



## Luftceller - Den nemmeste vej til sikkerhed

Digital trykmåling er en anerkendt metode til at undersøge områder med stort tryk, når der klinisk skal vælges den mest hensigtsmæssige pude til omfordeling af tryk til brugere i risiko for at udvikle tryksår. Dette er dog ikke altid en mulighed.

God praksis foreskriver, at der altid forekommer et tjek med hånden under en klinisk vurdering samt en individuel opsætning til hver bruger. Tjekket med hånden er let at udføre på en luftcellepude for at garantere en sikker siddestilling. Det sikrer, at der er tilstrækkeligt med støttende overflade mellem det lavest placerede knoglefremspring og pudens bund.

Når brugerne er hjemme og benytter puden i hverdagen, kan vi ikke garantere at et tjek med hånden altid udføres, men de kan føle sig sikre, når de sidder på luftceller grundet optimal beskyttelse af deres hud. Med StarLock kan et hurtigt tjek med pumpebolden (ved at klemme for at sikre, at den stadig føles fast) garantere beskyttelse af huden og positionering, og at puden stadig er sikkert indstillet.

Luftceller er den nemmeste vej til sikkerhed, hver dag.

StarLock	Varenr. 5 cm	HMI-nr. 5 cm	Varenr. 7,5 cm	HMI-nr. 7,5 cm	Varenr. 10 cm	HMI-nr. 10 cm	StarLock	Varenr. 13 cm	HMI-nr. 13 cm
26 x 26 cm	ESSL20909-1	103469	ESSL30909-1	81678	ESSL40909-1	103365	26 x 26 cm	ESSL51010-1	80336
26 x 30 cm	ESSL20911-1	103470	ESSL30911-1	81688	ESSL40911-1	103366	26 x 30 cm	ESSL51012-1	80352
26 x 34 cm	ESSL20913-1	103471	ESSL30913-1	81689	ESSL40913-1	103367	26 x 36 cm	ESSL51014-1	80354
30 x 26 cm	ESSL21109-1	103472	ESSL31109-1	81756	ESSL41109-1	103368	30 x 26 cm	ESSL51210-1	80355
30 x 30 cm	ESSL21111-1	103473	ESSL31111-1	81757	ESSL41111-1	82076	30 x 30 cm	ESSL51212-1	80353
30 x 34 cm	ESSL21113-1	103474	ESSL31113-1	81758	ESSL41113-1	82077	30 x 36 cm	ESSL51214-1	80356
30 x 39 cm	ESSL21115-1	103475	ESSL31115-1	81759	ESSL41115-1	82620	30 x 41 cm	ESSL51216-1	80357
34 x 26 cm	ESSL21309-1	103476	ESSL31309-1	81760	ESSL41309-1	103369	36 x 26 cm	ESSL51410-1	80358
34 x 30 cm	ESSL21311-1	103477	ESSL31311-1	81761	ESSL41311-1	82078	36 x 30 cm	ESSL51412-1	80359
34 x 34 cm	ESSL21313-1	103478	ESSL31313-1	81762	ESSL41313-1	82079	36 x 36 cm	ESSL51414-1	80360
34 x 39 cm	ESSL21315-1	103479	ESSL31315-1	81763	ESSL41315-1	82080	36 x 41 cm	ESSL51416-1	80361
34 x 44 cm	ESSL21317-1	103480	ESSL31317-1	81764	ESSL41317-1	82081	36 x 46 cm	ESSL51418-1	80363
39 x 30 cm	ESSL21511-1	103481	ESSL31511-1	81765	ESSL41511-1	82082	41 x 30 cm	ESSL51612-1	80362
39 x 34 cm	ESSL21513-1	103482	ESSL31513-1	81766	ESSL41513-1	82083	41 x 36 cm	ESSL51614-1	80364
39 x 39 cm	ESSL21515-1	103483	ESSL31515-1	81767	ESSL41515-1	48426	41 x 41 cm	ESSL51616-1	80365
39 x 44 cm	ESSL21517-1	103484	ESSL31517-1	81768	ESSL41517-1	48425	41 x 46 cm	ESSL51618-1	80366
39 x 49 cm	ESSL21519-1	103485	ESSL31519-1	81769	ESSL41519-1	80277	41 x 51 cm	ESSL51620-1	80427
39 x 53 cm	ESSL21521-1	103486	ESSL31521-1	103363	ESSL41521-1	80278	41 x 56 cm	ESSL51622-1	80369
44 x 34 cm	ESSL21713-1	103487	ESSL31713-1	103364	ESSL41713-1	103370	46 x 36 cm	ESSL51814-1	80367
44 x 39 cm	ESSL21715-1	103488	ESSL31715-1	82623	ESSL41715-1	48427	46 x 41 cm	ESSL51816-1	80368
44 x 44 cm	ESSL21717-1	103489	ESSL31717-1	81770	ESSL41717-1	48428	46 x 46 cm	ESSL51818-1	80370
44 x 49 cm	ESSL21719-1	103490	ESSL31719-1	81771	ESSL41719-1	48429	46 x 51 cm	ESSL51820-1	80371
44 x 53 cm	ESSL21721-1	103491	ESSL31721-1	81772	ESSL41721-1	80279	46 x 56 cm	ESSL51822-1	80372
49 x 39 cm	ESSL21915-1	103492	ESSL31915-1	81773	ESSL41915-1	80280	51 x 41 cm	ESSL52016-1	80373
49 x 44 cm	ESSL21917-1	103493	ESSL31917-1	81774	ESSL41917-1	80281	51 x 46 cm	ESSL52018-1	80374
49 x 49 cm	ESSL21919-1	103494	ESSL31919-1	81775	ESSL41919-1	80282	51 x 51 cm	ESSL52020-1	80375
49 x 53 cm	ESSL21921-1	103495	ESSL31921-1	81776	ESSL41921-1	80283	51 x 56 cm	ESSL52022-1	80376
53 x 39 cm	ESSL22115-1	103496	ESSL32115-1	82632	ESSL42115-1	80288	56 x 41 cm	ESSL52216-1	80377
53 x 44 cm	ESSL22117-1	103497	ESSL32117-1	81778	ESSL42117-1	80284	56 x 46 cm	ESSL52218-1	80378
53 x 49 cm	ESSL22119-1	103498	ESSL32119-1	81777	ESSL42119-1	80286	56 x 51 cm	ESSL52220-1	80379
53 x 53 cm	ESSL22121-1	103499	ESSL32121-1	81779	ESSL42121-1	80287	56 x 56 cm	ESSL52222-1	80380

### Brugervægt

Ingen begrænsninger, så længe puden har den korrekte størrelse i forhold til brugeren.

### Pudemateriale

Latexfri neopren i høj kvalitet. Flammebestandig, elastisk.

### Standardbetræk

Overside: 92% polyester, 8% elasthan Sider: 3 mm sort Ripstop-nylon.

Bund: Antiskrid, flammebestandig.

### Inkontinensbetræk

Overside og sider: 78% nylon, 22% elasthan, dækket af en polyuretanfilm.

Underside: Antiskrid, flammebestandig.

### Rengøring

Pude:

- Håndvaskes med sæbe, bikarbonat eller eddike.
- Puden kan maskinvaskes ved 40° C eller max 60° C (i 10 min).
- Ved desinfektion, benyt 70% desinficerende blanding.



Rengøring af standardbetræk:

Maskinvask 60° C, intet blegemiddel.

Rengøring af inkontinensbetræk:

Maskinvask 80° C, intet blegemiddel.



## Betræk



### Standardbetræk

Betræk i åndbart og flammebestandigt polyester, strækbart i 4 retninger.

Varenr. ESZC (+ de første 5 tal i varenr. for puden.)

Eks. ESZC20909.

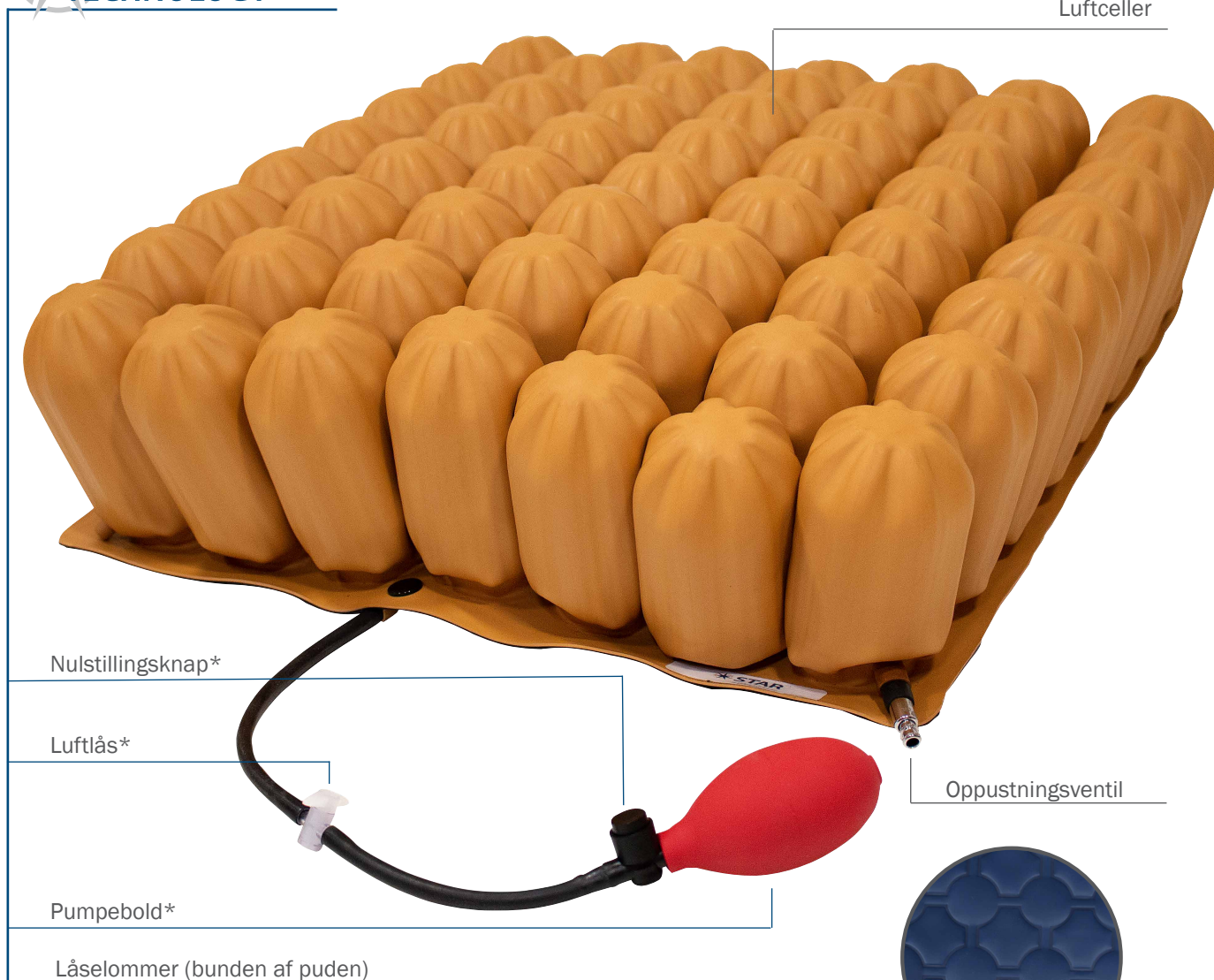


### Inkontinensbetræk

Betræk i åndbart og flammebestandigt nylon, strækbart i 4 retninger og med beskyttet lynlås.

Varenr. ESICZ (+ de første 5 tal i varenr. for puden.) Eks. ESICZ20909.

Luftceller



\*Nulstillingsknappen, luftlåsen og pumpebolden er alle til at aktivere og deaktivere låsning af låselommerne.

StarLock-puder leveres komplet med formsyet og strækbart betræk, håndpumpe, reparationskit og manual.

Betræk

Lomme til pumpebold



## Sådan opsættes og indstilles StarLock

Forbered puden, justér lufttrykket og udfør et tjek med hånden.



### 1. Tøm luften ud af cellerne

Tjek at luftlåsen (1) er parallel med slangen (åben).

Tryk på nulstillingsknappen (2) i 5 sekunder for at tømme cellerne for luft.



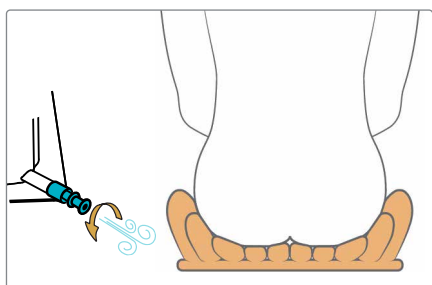
### 2. Oppust puden

Luk op for ventilen (drej mod uret) og pust puden op med håndpumpen. Lås ventilen (drej med uret).



### 3. Forflyt brugeren

Nu forflyttes brugeres til puden. Tjek igen at låselommerne er tomme (gentag trin 1).



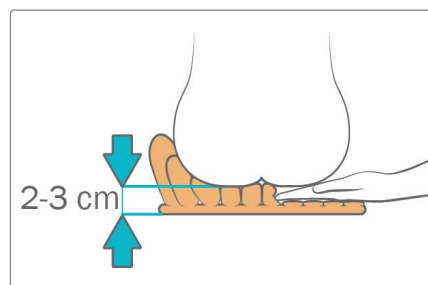
### 4. Nedsyning

Luk op for ventilen og lad brugeren synke ned i puden ved at lukke luft ud. Lås oppustningsventilen.



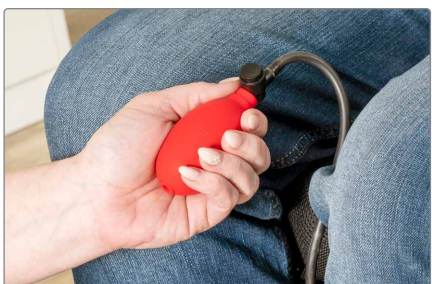
### 5. Tjek med hånden

Udfør et tjek med hånden for at sikre en distance på 2-3 cm mellem pudens bund og brugerens lavest placerede knoglefremspring. Hvis det er nødvendigt, luk mere luft ud. Hvis for meget luft lukkes ud, kan puden nemt pustes op igen med håndpumpen.



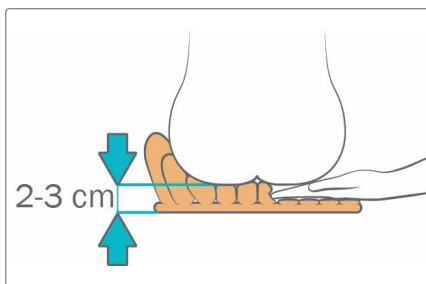
## Positionér brugeren og lås indstillingen

Brug StarLock-teknologien og lås luftcellerne



### 6. Lås den indstillede form

Når du er tilfreds med pudens form og har positioneret brugeren i så oprejst en position som muligt, benyt StarLock-teknologien ved at presse på pumpebolden, til der er modstand. Antallet af pump afhænger af pudens størrelse.



### 7. Andet tjek med hånden

Udfør endnu et tjek med hånden for at sikre, at positioneringen er sikker.



### 8. Luk luftlåsen for at låse indstillingen

Drej luftlåsen (1) til låsepositionen. Læg pumpebolden tilbage i lommen.

**Bemærk!** Dette er en generel indstilling for at skabe stabilitet og erstatter ikke brugermanualen. For en mere detaljeret vejledning til eksempelvis bækkenskævhed, trykfri zoner mm. gå til StarLock på [etac.dk](http://etac.dk)



Etac er en af verdens førende udviklere og forhandlere af ergonomiske hjælpemidler og løsninger til forflytning og patienthåndtering.

Vi ønsker at skabe de bedste løsninger til øget livskvalitet for den enkelte, dennes familie og hjælpere.

Hold dig orienteret om de seneste nyheder og produktinformationer på [www.etac.dk](http://www.etac.dk).

Etac A/S  
Parallelvej 3, 8751 Gedved  
Tlf 79 68 58 33  
[info@etac.dk](mailto:info@etac.dk) - [www.etac.dk](http://www.etac.dk)

Etac, afdeling øst  
Handicaporganisationernes Hus  
Blekinge Boulevard 2  
2630 Taastrup

 **etac**<sup>®</sup>  
Creating Possibilities