



# Systeme de rail Molift Rail System

Produits et composants  
Catalogue

 **etac**<sup>®</sup>



# Des solutions ergonomiques de référence

Molift propose une gamme complète de solutions ergonomiques flexibles destinées aux opérations de transfert et de manutention des personnes à mobilité réduite. Notre longue tradition d'innovation, en collaboration avec les professionnels de santé, a permis d'améliorer la qualité de vie des patients et le confort des soignants.

## La référence en matière de valeur et d'expertise

Les familles, professionnels de santé et patients étant bien conscients des risques associés aux opérations de transfert, le recours à des produits à la fois efficaces et sûrs se veut déterminant pour toutes les parties impliquées.

Les produits Molift offrent un bon rapport qualité-prix, optimisent la mobilité des patients et améliorent leur qualité de vie. Ils minimisent l'effort physique à fournir par les professionnels de santé, ce qui conduit à une baisse des accidents du travail tout en améliorant la sécurité et la productivité des soignants. L'adoption de ces méthodes sûres et efficaces permet à ces derniers de consacrer davantage de temps aux soins des patients.

## La sécurité à portée de tous

Molift aide les professionnels de santé à choisir les meilleures solutions en vue de répondre aux besoins des patients et de créer un environnement de travail sécurisé et efficace pour les soignants. Les conseils avisés des experts, les outils d'analyse et les services d'installation coordonnés facilitent l'intégration des produits et des systèmes Molift dans tous types d'environnements.

Toutefois, notre collaboration va bien plus loin ! En effet, nous proposons également une formation professionnelle destinée à aider les soignants non seulement à choisir les solutions les plus appropriées, mais également à utiliser les produits en toute efficacité.

Dès la mise en service de nos produits et solutions, les soignants peuvent à tout moment compter sur les services de maintenance complets de Molift et l'assistance de l'équipe technique.

## Une histoire sous le signe de la sécurité, du design et de l'expertise

Depuis les années 1980, Molift, une marque du groupe Etac, met au point des produits et des services dans le secteur des aides techniques. Molift a eu la prévoyance de s'entretenir avec les professionnels de santé afin d'obtenir les conseils d'experts et ainsi profiter de ces connaissances pour produire sa gamme de solutions de transfert. Notre objectif consiste à définir de nouvelles normes au sein du secteur en matière de fonctionnalité, de durabilité, de rapport coût-efficacité et même de conception. En effet, à travers notre histoire à la fois longue et riche, nous avons eu l'honneur de recevoir une multitude de récompenses internationales de design.





## Nos normes

L'unité de fabrication de produits Molift, Etac Supply Gjovik AS, est certifiée conformément aux normes ISO. Cela conditionne la façon dont nous dirigeons et protégeons la qualité de nos produits et de nos processus.

### Systèmes d'assurance qualité

Nous sommes certifiés conformes à la norme ISO 9001, ce qui signifie que tous nos processus de travail, de développement et de fabrication des produits, jusqu'à leur livraison, satisfont aux exigences de qualité les plus rigoureuses.

### Traçabilité

Molift satisfait à toutes les exigences de la norme ISO 13485 relative à la traçabilité de nos produits. Tous nos lève-personnes et sangles sont munis de codes-barres et de numéros de série uniques permettant de faciliter la traçabilité pour nos distributeurs sur leur marché.

### Exigences environnementales

Nous nous efforçons sans relâche de minimiser l'impact de nos activités sur l'environnement et nous sommes certifiés conformes à la norme ISO 14001. Cette norme comprend des exigences légales concernant les matières premières, les émissions, le recyclage et la consommation d'énergie.

## Table des matières

Lève-personnes plafonniers Molift .....	4
Composants d'un système de rail .....	8
Systèmes de portique autonomes.....	13
Chariots.....	14
Chargement dans le rail (IRC) .....	15



# Lève-personnes plafonniers Molift

La fonction de levage de l'ensemble des lève-personnes Molift Air est assurée par un moteur sur batterie. Tous les moteurs plafonniers fonctionnent sur un système de rail couplé à un système de déverrouillage rapide, ce qui facilite le montage/démontage de ces moteurs.

La recharge des batteries des lève-personnes Molift Air peut être manuelle ou automatique tout au long du rail (IRC).

Les lève-personnes Molift Nomad, quant à eux, peuvent uniquement être chargés manuellement.

Tous les lève-personnes Molift ont un logiciel intégré de série (le « Service Tool »), qui permet de collecter des données sur leur utilisation. Le logiciel permet d'émettre des alertes de maintenance et des avertissements de dépannage technique, ainsi que de vérifier et d'ajuster les paramètres clés.



**Molift Air 200**

Capacité de levage max. de 205 kg



**Molift Air 350**

Capacité de levage max. de 350 kg



**Molift Air 500**

Capacité de levage max. de 500 kg



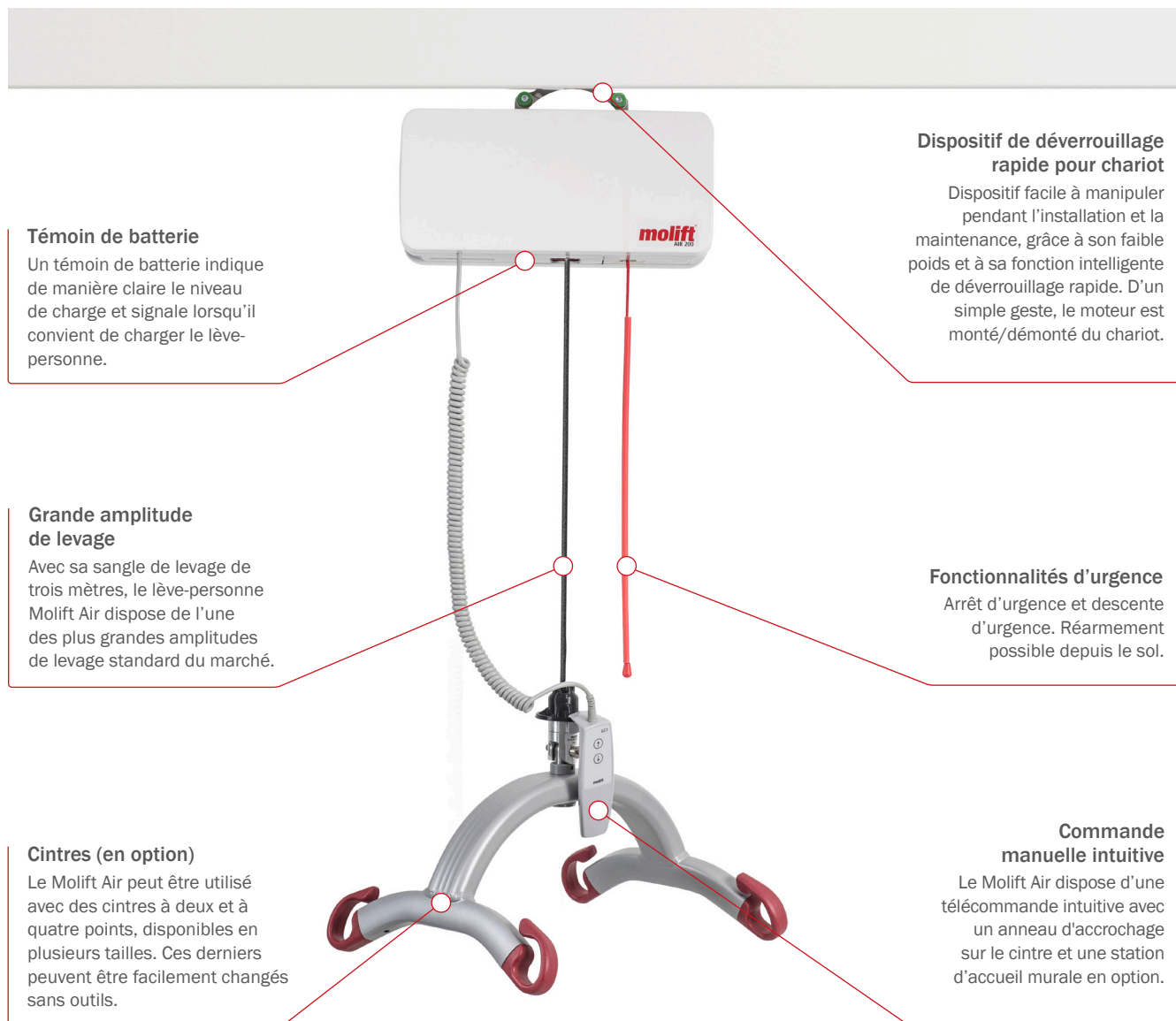
**Molift Nomad**

Capacité de levage max. de 160-255 kg

Modèle	Type de batteries	Référence	Modèle	Type de batteries	Référence
Molift Air 200	Batterie SLA	26200	Molift Nomad 205	Batterie Ni-MH	22205
Molift Air 200	Batterie au lithium	26201	Molift Nomad 255	Batterie Ni-MH	22255
Molift Air 350	Batterie SLA	26350			
Molift Air 350	Batterie au lithium	26351			
Molift Air 500	Batterie SLA	26500			

Chaque référence comprend un moteur, une télécommande et un chargeur





**Témoin de batterie**  
Un témoin de batterie indique de manière claire le niveau de charge et signale lorsqu'il convient de charger le lève-personne.

**Dispositif de déverrouillage rapide pour chariot**  
Dispositif facile à manipuler pendant l'installation et la maintenance, grâce à son faible poids et à sa fonction intelligente de déverrouillage rapide. D'un simple geste, le moteur est monté/démonté du chariot.

**Grande amplitude de levage**  
Avec sa sangle de levage de trois mètres, le lève-personne Molift Air dispose de l'une des plus grandes amplitudes de levage standard du marché.

**Fonctionnalités d'urgence**  
Arrêt d'urgence et descente d'urgence. Réarmement possible depuis le sol.

**Cintres (en option)**  
Le Molift Air peut être utilisé avec des cintres à deux et à quatre points, disponibles en plusieurs tailles. Ces derniers peuvent être facilement changés sans outils.

**Commande manuelle intuitive**  
Le Molift Air dispose d'une télécommande intuitive avec un anneau d'accrochage sur le cintre et une station d'accueil murale en option.

Caractéristiques	Molift Air 200	Molift Air 350	Molift Air 500	Molift Nomad
Poids maximum du patient (CMU)	205 kg	350 kg	500 kg	160-255 kg
Poids total (avec batterie SLA)	8,6 kg	8,6 kg	15 kg	6,8 kg
Longueur	360 mm	360 mm	360 mm	522 mm
Largeur	190 mm	190 mm	250 mm	200 mm
Hauteur	195 mm	195 mm	195 mm	330 mm
Batterie NiMH	-	-	-	26.4 V NiMH 2.2 Ah
Batterie au lithium	25.6 V LiFePO4 2.4 Ah	25.6 V LiFePO4 2.4 Ah	-	-
Batterie SLA	26.4 V SLA 2.6 Ah	26.4 V SLA 2.6 Ah	12 V SLA 2.9 Ah	-
Chargeur de batterie	100-240 V CA, 40-60 Hz	100-240 V CA, 40-60 Hz	100-240 V AC, 50-60 Hz	100-240 V CA 50-60 Hz
Temps de charge de la batterie	Six heures	Six heures	Six heures	Trois heures
Moteur	24 V CC	24 V CC	24 V CC	24 V CC
Amplitude de levage	3 000 mm	2 600 mm	3 000 mm	2 000 mm
Vitesse de levage pour 75 kg	60 mm/s	60 mm/s	30 mm/s	30 mm/s
Espérance de vie	30 000 levages à la CMU/10 ans	30 000 levages à la CMU/10 ans	30 000 levages à la CMU/10 ans	30 000 levages à la CMU/10 ans
Molift Service Tool (logiciel)	Inclus	Inclus	Inclus	Inclus
Descente d'urgence	Mécanique/électrique	Mécanique/électrique	Mécanique/électrique	Électrique
Arrêt d'urgence	Oui. Accessible depuis le sol.	Oui. Accessible depuis le sol.	Oui. Accessible depuis le sol.	Oui
Classe de protection : Télécommande et moteur de levage	IP24	IP24	IP24	IP24



## Accessoires



### Peson Molift Air de classe III

SWL 300/400 kg

Pour Molift Air 200/205/300 ..... 1840000

Pour Molift Air 350/500 ..... 1431021



### Peson Molift Nomad de classe III

Pour Molift Nomad ..... 1100235



### Transfert entre des pièces

Unité pour Molift Air ..... 2510295

## Cintres

Cintres échangeables pour Molift Air.



### Cintres à quatre points

CMU de 350 kg

À quatre points, 350 mm taille S ..... 2530210

À quatre points, 450 mm taille M ..... 2530211

À quatre points, 550 mm taille L ..... 2530212

À quatre points, 650 mm taille XL ..... 2530213



### Cintres à deux points

CMU de 350 kg

À deux points, 350 mm, taille S ..... 2530115

À deux points, 450 mm, taille M ..... 2530120

À deux points, 550 mm, taille L ..... 2530125



### Cadre pour civière

Pour les transferts avec une civière en tissu.

CMU de 300 kg

Cadre pour civière à huit points,  
taille unique ..... 2140003



### Cintre à quatre points (verrou « queue de cochon »)

Bariatrics, SWL 500 kg

À quatre points, taille L ..... 2510435

500x500 mm



### Cintre à deux points (verrou « queue de cochon »)

CMU de 350 kg

À deux points, 350 mm, taille S ..... 1830033

À deux points, 450 mm, taille M ..... 1830032

À deux points, 550 mm, taille L ..... 1830031







# Composants d'un système de rail



## Profils, longueurs

Type	Hauteur	Référence 3 m	Référence 4 m	Référence 5 m	Référence 6 m	Référence 7 m	Référence sur mesure*
Rail CC/P	62 mm	1109001-3m	1109001-4m	1109001-5m	1109001-6m		1109001
Rail OC/P	62 mm	1109003-3m	1109003-4m	1109003-5m	1109003-6m		1109003
Rail DC/P	62 mm	1109005-3m	1109005-4m	1109005-5m	1109005-6m		1109005
Rail OC/P	112 mm	1109009-3m	1109009-4m	1109009-5m	1109009-6m		1109009
Rail OC/P	142 mm	1109011-3m	1109011-4m	1109011-5m	1109011-6m	1109011-7m	1109011
Rail W/P	85 mm	1109160-3m	1109160-4m	1109160-5m	1109160-6m		1109160

\*Des rails sur mesure peuvent être commandés lorsqu'une longueur spécifique est requise. Il convient de spécifier les longueurs requises de chaque article.



## Profils, courbes

Type	Hauteur	Référence 30°	Référence 45°	Référence 60°	Référence 90°
Rail CC/P	62 mm	1109105	1109106	1109107	1109108
Rail OC/P	62 mm	1109135	1109136	1109137	1109138
Rail DC/P	62 mm	1109145	1109146	1109147	1109148





**Kit de fixation télescopique**

- 80-125 mm ..... 1109700
- 120-200 mm ..... 1109710



**Contreventement pour fixation télescopique**

- Contreventement ..... 1109845

Le tube et la bride peuvent être commandés séparément en cas de besoin.



**Kit de fixation télescopique**

- 190-305 mm ..... 1110120
- 290-400 mm ..... 1110025



**Tube et bride**

- Longueur : 500 mm ..... 1110142
- bride ..... 1109826

**Kit de fixation télescopique**

- 750-1 000 mm ..... 1100040
- 950-1 200 mm ..... 1110045
- 1 150-1 400 mm ..... 1110050
- 1 350-1 600 mm ..... 1110055
- 1 550-1 800 mm ..... 1110060
- 1 750-2 000 mm ..... 1110065



**Accessoires de fixation du rail**

- Rondelle à profil en T ..... 1109307
- Vis à profil en T 20 mm ..... 1109306
- Vis à profil en T 40 mm ..... 1109432



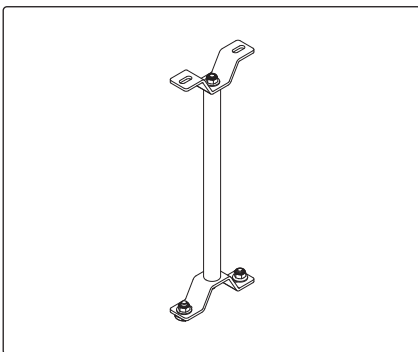
**Kit de montage**

- Kit de vis pour fixation télescopique ... 1109740
- Kit de vis à profil en T 20 mm ..... 2520221
- Kit de vis à profil en T 40 mm ..... 1109435



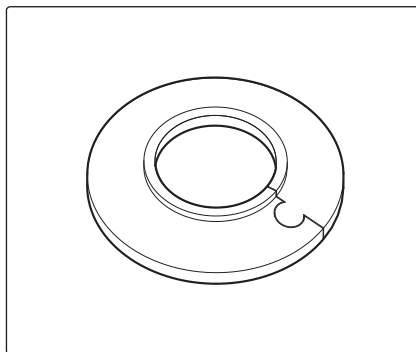
**Fixation plafond**

- Fixation plafond haut 40 mm ..... 1109695



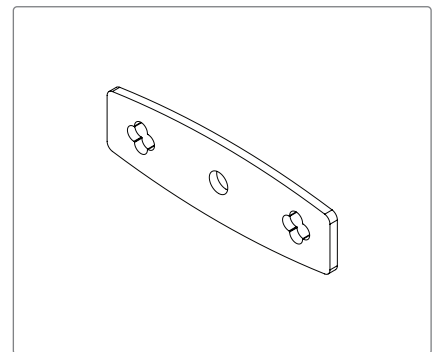
**Fixation avec tige filetée**

- Kit M10 1 m ..... 1109910
- Kit M10 2 m ..... 1109912
- Kit 3/8" 36 pouces ..... 1109940
- Kit 3/8" 72 pouces ..... 1109942



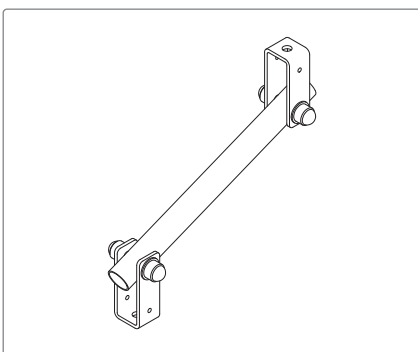
**Accessoire pour fixation avec tige filetée**

- Cache LKF62/28,5/7 ..... 1120338



**Accessoire pour fixation avec tige filetée**

- Plaque de montage pour chevrons en bois ..... 1109696



**Contreventement pour fixation à tige filetée**

- M10, 1 m ..... 1109920
- M10, 2 m ..... 1109922
- 3/8", 36 pouces ..... 1109950
- 3/8", 72 pouces ..... 1109952



**Kit de jonction de rails courte**

À utiliser lorsque la fixation est placée au-dessus de la jonction du rail.

- Kit de jonction de rails courte ..... 1109350



**Kit de jonction de rails longue**

À utiliser lorsque la fixation est placée à côté de la jonction du rail.

- Kit de jonction de rails longue ..... 1109450





**Butées de fin de course**

Butée de fin de course  
avec amortisseur..... 1109410  
Butée de fin de course  
sans amortisseur ..... 1109411



**Cache d'extrémités**

Cache d'extrémités pour rail H62.....1109340  
Cache d'extrémités pour rail H112..1109341  
Cache d'extrémités pour rail H142..1109342



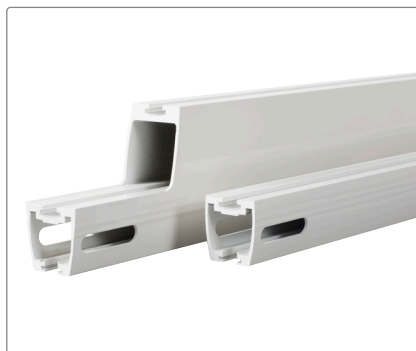
**Poteau pour rail en H**

Longueur : 2 500 mm.....1109220  
Longueur : 3 500 mm.....1109225



**Poteau pour rail mural**

Longueur : 2 500 mm..... 1109210  
Longueur : 3 500 mm..... 1109215



**Rail usiné pour système de connexion**

Rail RH62 OC..... 1109671  
Rail RH142 OC ..... 1109672



**Aiguillage de rail**

Aiguillage de rail ..... 1109066



**Platine murale**

Platine.....1109259



**Exemple d'installation 1**



**Exemple d'installation 2**



**Exemple d'installation 3**



**Exemple d'installation 4**



**Exemple d'installation 5**





# Systèmes de portique autonomes

Molift Quattro – Un système de portique pour couverture totale (système en H) autonome



Molift Duo – Un système de portique avec rail droit autonome



Nom du produit	Longueur du rail	Référence
Molift Quattro	3 000 x 3 000 mm	1600030
Molift Quattro	4 000 x 4 000 mm	1600035
Pied réglable		1610200

#### Faits

Hauteur de 2 190 mm (2 240-2 290 mm avec pied réglable). La longueur des colonnes est fixe. La distance admissible la plus faible du sol au plafond est de 2,40 m. Poids maximal du patient (CMU) : 300 kg

Nom du produit	Longueur du rail	Référence
Molift Duo 2000	2 000 mm	1600013
Molift Duo 2500	2 500 mm	1600015
Molift Duo 3000	3 000 mm	1600017
Molift Duo 3500	3 500 mm	1600019

#### Faits

Hauteur réglable : min. 2 250 mm/max. 2 550 mm  
Longueurs fixes  
Poids maximal du patient (CMU) : 300 kg



# Chariots



**Chariot – Molift Air**

Chariot Molift Air 200 .....2520000



**Chariot – Molift Air**

Chariot Molift Air 500 .....2520031



**Chariot à propulsion – Molift Air**

Molift Air 205/300/350.....2500103



**Chariot avec sangle, Nomad**

Longueur : 500 mm ..... 1109112-50  
Longueur : 650 mm ..... 1109112-65  
Longueur : 800 mm ..... 1109112-80

**Chariot, Nomad**

Chariot standard ..... 1109109



**Chariot de traverse**

Kit comprenant deux chariots (pour chariots de traverse encastrés, réf. 1109592)

Kit de chariot de traverse, haut .....1109580  
Kit de chariot de traverse, médium ...1109590  
Kit de chariot de traverse, bas .....1109592



**Chariot de traverse – Passage de rideau**

Kit comprenant deux chariots, CMU de 500 kg

Kit de chariot, passage de rideau ...1109596



**Chariot de traverse, montage mural**

Kit comprenant deux chariots, CMU de 500 kg

Kit de chariot pour RH112 ..... 1109163  
Kit de chariot pour RH142 ..... 1109166



**Kit de montage, chariot de traverse**

Avec boulons, écrous et rondelles

Kit de montage de traverse .....1109345  
Kit de montage de traverse, encastré.....1109353



# Chargement dans le rail (IRC)



**Chariot standard pour chargement dans le rail (IRC)**

Pour Molift Air 205/300/350 .....2520002



**Chariot à propulsion pour chargement dans le rail (IRC)**

Pour Molift Air 205/300/350 .....2520006



**Chariot de traverse pour chargement dans le rail (IRC)**

Kit comprenant deux chariots et un système de chargement dans le rail (IRC)

Kit de chariot de traverse, chargement dans le rail (IRC), haut ..... 1109581  
 Kit de chariot de traverse, chargement dans le rail (IRC), médium ..... 1109591  
 Kit de chariot de traverse, chargement dans le rail (IRC), bas ..... 1109594



**Caches d'extrémités pour chargement dans le rail (IRC)**

Caches d'extrémités RH62 ..... 2510224  
 Caches d'extrémités RH112 ..... 2510225  
 Caches d'extrémités RH142 ..... 2510226



**Alimentation, chargement dans le rail (IRC)**

Avec support et vis de montage  
 Alimentation électrique ..... 2510119



**Bande conductrice, chargement dans le rail (IRC)**

Outil d'application ..... 2510125  
 Bande conductrice ..... 2510101





Etac est un leader mondial spécialisé dans la conception et la production de d'aides techniques et d'équipement d'aide à la mobilité des personnes. Nous avons à coeur de proposer des solutions pour optimiser la qualité de vie des personnes, de leur entourage et des soignants.

Restez informés de nos dernières nouveautés  
en consultant notre site internet: [www.etac.com](http://www.etac.com)

Etac SAS  
274 ter Avenue de la Marne  
Château Rouge Wood Park, bât. C&D  
59700 Marcq en Baroeul, France  
Tél. 03 74 09 77 68  
Email : [info.france@etac.com](mailto:info.france@etac.com)  
Email SAV : [sav.france@etac.com](mailto:sav.france@etac.com)  
[www.etac.com](http://www.etac.com)

  
Creating Possibilities