



etac[®]

Etac Cross 5 XL

En rullstol med större sitsbredder och högre brukarvikt.

Etac Cross 5 XL

Rullstol Etac Cross 5 XL kombinerar maximal komfort med optimal funktionalitet.

Ännu bättre sittkomfort och köregenskaper

Det multi-justerbara ryggstödet, den unika ramkonstruktionen och det breda tillbehörssortimentet garanterar varje användare en rullstol med bästa möjliga sittkomfort och köregenskaper. Chassits unika stabilitet gör att Cross 5 XL svarar snabbt i både start och svängar.

För att klara en tuff belastning är ryggstödet förstärkt med ett fällbart tvärstag. Cross 5 XL finns i sitsbredder upp till 60 cm och klarar en brukarvikt på 160 kg.

Skapa form med användaren sittande i rullstolen

Att justera Cross 5 XL är enkelt och kräver få verktyg. Välj sittbredd och anpassa rullstolen efter varje användares individuella behov. Det unika 3A ryggstödet kan ställas in asymmetriskt och ger möjlighet till förlängning av sittedjupet. Alla inställningar kan göras med rullstolsanvändaren sittande i stolen.



Cross 3A ryggstöd – med förbättrad ryggskena

Profilen har en mjukt rundad insida och en ändavslutning med skåror, vilket förenklar monteringen av tillbehör som fästs i profilen.

Den nya designen ger mer utrymme mellan profilerna vilket ger bättre plats för bröstryggen. Ryggöverdraget är breddat och möjliggör ännu bättre stöd och omslutning av ryggen.

Detaljer



3A Ryggstöd

På Etac Cross 3A ryggstöd kan du justera två vinklar. Ryggstödsvinkeln (höftvinkeln) är steglöst justerbar -5° till $+20^{\circ}$. Lumbalvinkeln justeras från -16° till $+16^{\circ}$.



Enkel att ställa in

Med hjälp av insexnyckel justeras både ryggstödhöjd och lumbal-vinkel. Inställningarna är lätta att utföra och kan göras med personen sittande i stolen.



36 + 2 drivhjulpositioner

Drivhjulen kan monteras i fyra olika lägen i varje hål. Det ger extremt bra förutsättningar för inställning av bakre sitshöjd och tyngdpunktspacering.



Anpassning ryggklädsel

Klädseln är försedd med sex justerbara kardborreband. Det översta är bredare vilket ger ökad komfort och stabilitet.



Brukarvikt

Cross 5 XL klarar en brukarvikt på 160 kg.



Enkel Lille Viking montering

Fästpunkter för monteringen är integrerade i gaveln.



Extra låg sitshöjd

Med 20" drivhjul monterade i den översta raden blir sitshöjden 34 cm.



Teleskoperande tippskydd

Uppfällbara, justerbara i höjd och reglerbara i längd och vinkel. Passar alla sitshöjder.



Enkel bromsjustering

Justeringen görs på bromsens utsida, vilket förenklar inställningen.



Elastiskt överdrag

Det mjuka överdraget i plysch är elastiskt och följsamt. Materialet fäster direkt mot ryggklädseln utan kardborreband vilket underlättar vid tvätt.



38 möjliga drivhjulpositioner gör det möjligt att justera sitshöjden från 34 till 53 cm. Mindre avstånd mellan stegen i drivhjulinställningen ger perfekt balansering och framdrivning.

Etac Cross 3A Ryggstöd

Framtagen för att uppfylla förskrivarens höga krav på bästa möjliga positionering.

Med 3A ryggstödet är det möjligt

3A ryggstödet är unikt. Utforska möjligheterna och erfär hur du, med några enkla inställningar, skapar ett individuellt utformat stöd utan att behöva använda dyra ryggsystem. Alla inställningar görs direkt, med rullstolsanvändaren sittande i rullstolen. På så sätt får du snabb återkoppling, medan du varsamt justerar vinklar och form. Om behoven förändras kan du lika lätt omjustera.

Proximal stabilitet är en förutsättning för postural kontroll. 3A ryggstödet är ett effektivt verktyg för att ge bäckenet stöd och bröstryggen balans. Att skapa förutsättningar för aktivitet och möjliggöra mobilitet utifrån användarens förmåga är det vi kallar Ability Based Seating™.

Tack för att du ändrar inställning!



Detaljer



Att ändra inställning

Dålig kroppshållning tar på krafterna. För att orka med aktiviteter måste användaren ha ett bra stöd för ryggen. Läs mer om hur du kan ställa in Cross 3A ryggstödet på nästföljande sidor. Låt oss ändra inställning!



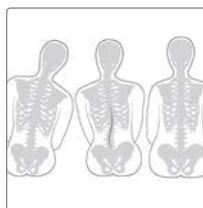
Proximal stabilitet är A och O

Ett balanserat stöd för bäckenet är första steget mot proximal stabilitet. Den nedre ryggstödsvinkeln och inställningen av de nedersta ryggbanden är avgörande för att stabilisera och balansera bäckenet.



Sittolerans

3A ryggstödet erbjuder inställningar för att skapa ett kroppsnära och balanserat stöd. Ryggöverdraget är både polstrat och elastiskt, vilket gör det följsamt så att inga tryckpunkter bildas över känsliga områden – en viktig förutsättning för användarens sittolerans över tid.



Ability Based Seating™

Genom att ha förmågan som utgångspunkt kan vi stärka användarens möjlighet till aktivitet. Förmågor är färskvaror. Använd dem eller förlora dem. Möjliggör förmågor och stärk dem.

Etac Cross 3A Ryggstöd – med förstklassiga inställningsmöjligheter

Ryggstödet utformning är av största vikt för att erbjuda maximalt stöd, öka sittoleransen och ge rörelsefrihet. En välbalanserad position minskar också risken för framåtgång. Cross 3A ryggstödet har flera smarta inställningsmöjligheter som kan varieras på ett otal sätt. Genom att kombinera olika ryggstöds- och lumbalvinklar med ryggbandens inställning blir positioneringsmöjligheterna närmast oändliga.

3A står för Angulus, Altitudo och Altus – de latinska orden för vinkel, höjd och djup. Här ser du några exempel på 3A ryggstödet vinkel- och höjdställningar:



Justerbar ryggstödhöjd

Reglerbar mellan 32–45 cm



Justerbar vinkel mellan ryggstöd och sits (höft)

Reglerbar från -5° till $+20^{\circ}$



Justerbar lumbalvinkel

Reglerbar -16° till $+16^{\circ}$



Förlängt sitsdjup

Adderar 7 cm

Vårdarbroms skapar trygghet på promenaden

Cross 5 XL med vårdarbroms har samma unika möjligheter och komfort som en Cross 5 XL med enbart brukarbroms. Vårdarbromsen underlättar hanteringen för personen som skjuter på, vilket skapar trygghet för både användaren och hjälparen. Dessutom är Cross 5 XL med vårdarbroms alltid utrustad med brukarbroms. Vårdarbromsen är lätt att hantera både för att bromsa och parkera. Den passar i samtliga drivhjulspositioner med både 20", 22" och 24" drivhjul.



Mått och vikt – Etac Cross 5 XL

Cross 5 XL				Kort ram		Lång ram	
Sitsbredd	Total bredd	Sitshöjd fram	Sitshöjd bak	Sitsdjup	Vikt	Sitsdjup	Vikt
47.5 cm	68.5 cm	40–56.5 cm	40–53 cm	36–42 cm (+7 cm*)	15.9 kg	42–48 cm (+7 cm*)	16.1 kg
50.0 cm	71.0 cm	40–56.5 cm	40–53 cm	36–42 cm (+7 cm*)	16.0 kg	42–48 cm (+7 cm*)	16.2 kg
52.5 cm	73.5 cm	40–56.5 cm	40–53 cm	36–42 cm (+7 cm*)	16.1 kg	42–48 cm (+7 cm*)	16.3 kg
55.0 cm	76.0 cm	40–56.5 cm	40–53 cm	36–42 cm (+7 cm*)	16.3 kg	42–48 cm (+7 cm*)	16.5 kg
57.5 cm	78.5 cm	40–56.5 cm	40–53 cm	36–42 cm (+7 cm*)	16.4 kg	42–48 cm (+7 cm*)	16.6 kg
60.0 cm	81.0 cm	40–56.5 cm	40–53 cm	36–42 cm (+7 cm*)	16.5 kg	42–48 cm (+7 cm*)	16.7 kg

Mått och vikt – Etac Cross 5 XL med vårdarbroms

Cross 5 XL VB				Kort ram		Lång ram	
Sitsbredd	Total bredd	Sitshöjd fram	Sitshöjd bak	Sitsdjup	Vikt	Sitsdjup	Vikt
47.5 cm	69.5 cm	40–56.5 cm	40–53 cm	36–42 cm (+7 cm*)	17.5 kg	42–48 cm (+7 cm*)	17.7 kg
50.0 cm	72.0 cm	40–56.5 cm	40–53 cm	36–42 cm (+7 cm*)	17.6 kg	42–48 cm (+7 cm*)	17.8 kg
52.5 cm	74.5 cm	40–56.5 cm	40–53 cm	36–42 cm (+7 cm*)	17.7 kg	42–48 cm (+7 cm*)	17.9 kg
55.0 cm	77.0 cm	40–56.5 cm	40–53 cm	36–42 cm (+7 cm*)	17.9 kg	42–48 cm (+7 cm*)	18.1 kg
57.5 cm	79.5 cm	40–56.5 cm	40–53 cm	36–42 cm (+7 cm*)	18.0 kg	42–48 cm (+7 cm*)	18.2 kg
60.0 cm	82.0 cm	40–56.5 cm	40–53 cm	36–42 cm (+7 cm*)	18.1 kg	42–48 cm (+7 cm*)	18.3 kg

Gemensam fakta

Ryggstödshöjd**	32–45 cm
Transportbredd	32.0 cm
Max brukarvikt, Cross 5 XL	160 kg

* Mätt med Cross 3A Triangulär rygg.

** Gäller Cross 3A standard ryggstöd. För Cross 3A ryggstöd hög gäller 38–51 cm.

Vikter gäller stol med 24" drivhjul med snabbkopplingsnav, massivt däck, rostfria drivringar, tvärstag rygg, körhandtag, benstöd, fotplatta, häiband, broms, armstödsfäste, 6 ½" iänkhjul och mediumgaffel. Angivna mått kan variera ± 2%.

Chassifärg



Mörkblå -93



Etac är en världsledande utvecklare av hjälpmedel för människor med funktionsvariationer och produkter för patientförflyttningar. Syftet med vår verksamhet är att erbjuda lösningar som förbättrar livskvaliteten för användare, deras familjer och vårdgivare.

För produktens avsedda ändamål, nyheter och kontinuerligt uppdaterad produktinformation – besök www.etac.se

Etac Sverige AB

 0371-58 73 00

 info@etac.se

 www.etac.se

 **etac**[®]
Creating Possibilities