



*Stå trygt,
vend trygt*



Etac Turner PRO

Trygge forflytninger som
skåner pleierens rygg

etac[®]

Etac Turner PRO

Dreietårn med oppreisningsstøtte

Trygge forflytninger er viktig

Mennesker i pleiesituasjoner føler seg ofte utrygge i forflytningssituasjoner, og pleieren utsettes for belastningsskade ved assistering under forflytningen. Følelsen av usikkerhet for både pleier og bruker kan resultere i færre forflytninger.

Turner PRO gir både brukeren og pleieren trygghet og ro ved forflytning.

Enkel i bruk

Turner PRO er det perfekte sitte-til-stå hjelpemiddelet for sykehus, institusjoner og i hjemmet. Intuitivt design gjør den enkel i bruk. Høyden på håndtaket og høyden på leggstøtten er det eneste som må justeres før bruk.

Turner PRO passer godt på alle typer gulv og også på tepper.



En trygg og sikker forflytning der bruker og pleier har øyekontakt og mulighet til å kommunisere.

Etac Turner PRO

Etac Turner PRO

Art. nr.

16090106

HMS nr.

232472

Mål

Høyde håndtak: 78-120 cm

Fotplate diameter: 40 cm

Fotplate høyde: 20 mm

Underbenstøtte, bredde: 38 cm

Underbenstøtte, høyde: 15 cm

Materiale

Støpt aluminum, pulverlakkert stål, krom 3

Godkjent ihht.

MDD 93/42/EEC

EN 12182

Total vekt

7.5 kg

Vekt

Maks brukervekt 200 kg



Vaskes med et løsemiddelfritt rengjøringsmiddel (pH 5–9), eller med 70% desinfeksjonsmiddel. Kan dekontamineres ved maks 85°C når dette er påkrevet.



Egenskaper



Kompakt

Turner Pro er enkel å transportere og veier kun 7.5 kg. Den er kompakt, vekten er jevnt balansert og den er enkel å gripe tak i.



Vinklet leggstøtte

Myk og komfortabel og gir god lateral støtte. Enkel individuell høydejustering.



Kontrastfarge på håndtak

Det oransje håndtaket gir en sterk kontrastfarge, det er til god hjelp for brukere med nedsatt syn eller demens. Håndtaket gir også mulighet for flere ulike gripetak.



Funksjonell fotplate

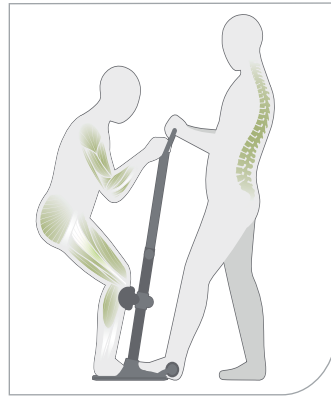
Fotplate i støpt aluminium med integrert antiskli funksjon og hjul bak gjør Turner PRO enkel i bruk på de fleste ulike typer gulv og tepper.



Design, funksjonalitet og trygghet er ytterst viktig for oss, og dette presenteres her i form av dette sitte-til-stå hjelpemiddelet. Skandinavisk design gir maksimal komfort og et stilrent uttrykk.



Turner PRO har et lite fotavtrykk, noe som gjør det til et perfekt valg til forflytninger i små rom, for eksempel mellom rullestol og toalett.



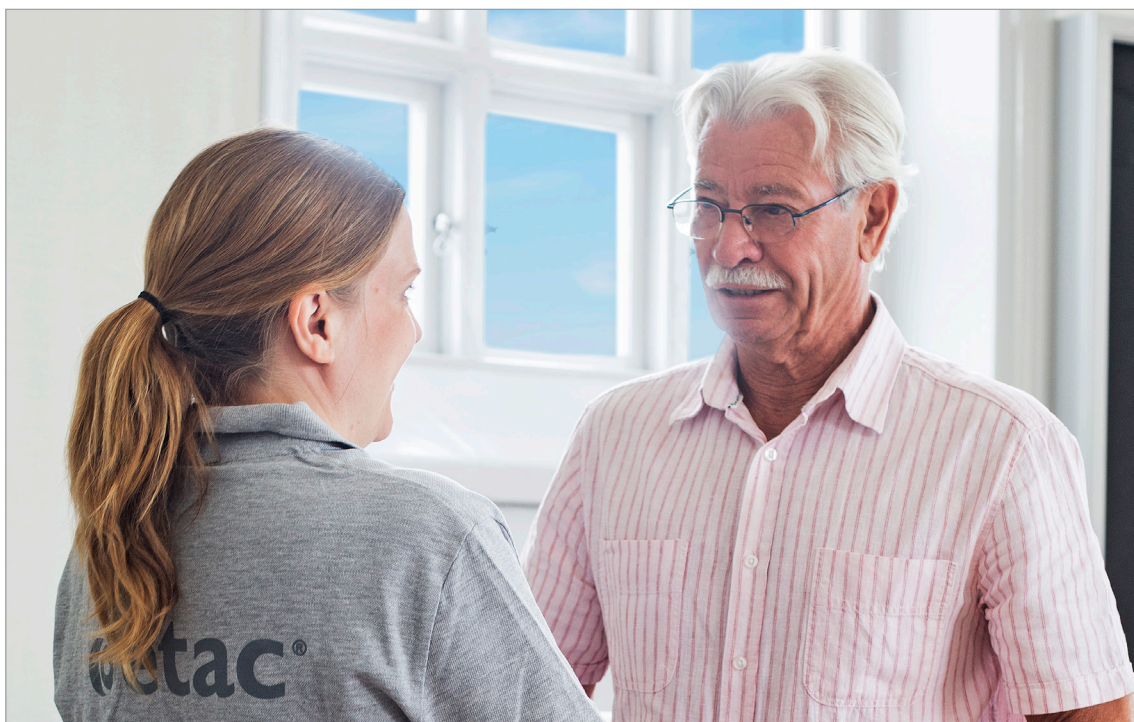
Oppmuntrer til en naturlig stå- og sitte bevegelse for brukeren. Gir en naturlig god holdning og minimerer skaderisikoen for pleieren under forflytningen.



Tiltenkt bruk

Dreietårn med støttehåndtak

- Forflytning fra seng til rullestol / dusjstol
- Forflytning fra rullestol til toalett
- Forflytning fra stol til rullestol / dusjstol



*“Alle skal kunne leve et fritt og uavhengig liv
og følge sine drømmer uavhengig av fysiske omstendigheter.”*

Se mer informasjon på **etac.no**