

# Etac Systemrampen

## Allgemeine Hinweise

Das System überzeugt durch hochwertige Verarbeitung und hat für fast jeden Bedarf eine Lösung. Es kann beliebig oft aneinander gefügt werden, wobei die Montage so einfach ist wie das Zusammensetzen der Schienen einer Modelleisenbahn; nur ein Steckschlüssel ist nötig. Die Lauffläche ist grobmaschig und daher rutschsicher unter allen Wetterbedingungen; pflegeleicht ist sie auch, da Schnee oder Schmutz bequem hindurch gefegt werden können. Neben dem Standardsortiment sind Rampen und Laufflächen nach Ihren Maßgaben lieferbar.

## Systemrampen - alles auf einen Blick

- hohe Belastbarkeit – bis zu 400 kg
- modulares System
- einfache Montage
- nahezu unbegrenzte Einsatzmöglichkeiten
- robust - stabil und langlebig
- aus Aluminium gefertigt
- Auf- und Abfahrflächen sind rutschsicher

## Hinweise zu Steigung und Längenberechnung von Rampen

### Maximale Steigungen

Rampen im öffentlichen Bereich sind immer nach DIN 18024 mit max. 6% auszuführen!

Erfahrungswerte im privaten Bereich:

Unsere Empfehlung 6 %

- **Selbstfahrer:** 6 %
- **kräftige Selbstfahrer:** 6 % - 10 %
- **Tetraplegiker:** max. 3 %
- **mit Helfer:** 12 %
- **mit kräftigem Helfer:** 12 % - 20 %
- **Elektroantrieb:** bis ca. 20 % (Bedienungsanleitung beachten!)

Bei starken Steigungen: Empfehlenswert ist ein Sicherheitsgurt für die im Rollstuhl sitzende Person und eine Kippsicherung am Rollstuhl.

### Ermittlung der Rampenlänge -und Steigung

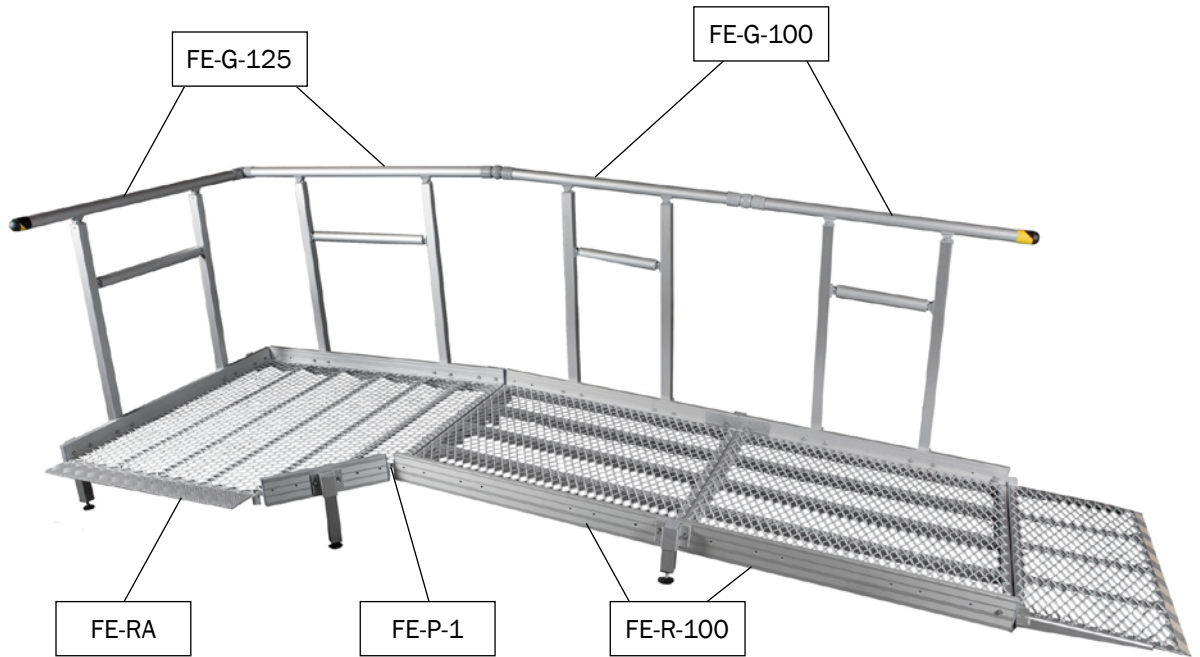
Die Rampenlänge können Sie über die folgenden Formeln ermitteln:

**Ermittlung der Rampenlänge:** Länge [m] = zu überbrückende Höhe: [m] x 100 / gewünschte Steigung in: [%]

**Ermittlung der Steigung:** Steigung [%] = zu überbrückende Höhe: [m] x 100 / mögliche Rampenlänge: [m]

# Beispiele Etac Systemrampen

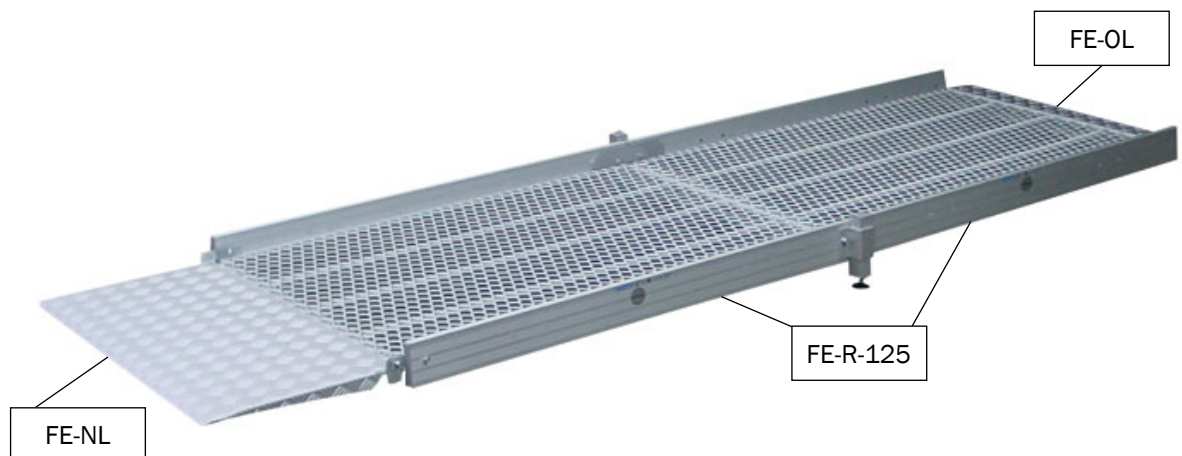
## Beispiel 1



### Verlauf der Rampe / benötigte Elemente

## Beispiel 2

Gerade Zunge (FE-RA), Podest (FE-P-1), Verbindungsstück (FE-KRL), Rampe 100cm (FE-R-100), Verbindungsstück (FE-KRL), Rampe 100cm (FE-R-100), Untere Zunge (FE-NL), 2x Geländer (FE-G-125), 2x Geländer (FE-G-100), Stützbeine Podest 25cm (FE-250S), Stützbeine zwischen den Rampen 15cm (FE-150S)



### Verlauf der Rampe / benötigte Elemente

Obere Zunge (FE-OL), Rampe 100cm (FE-R-100), Verbindungsstück (FE-KRL), Rampe 100cm (FE-R-100), Untere Zunge (FE-NL), Stützbeine zwischen den Rampen 15cm (FE-150S)

# Maßblatt Etac Systemrampen

## Allgemeine Hinweise

Die in diesem Formular verwendeten Bilder können vom Originalprodukt abweichen. Alle Sonderanfertigungen müssen auf Anfrage kalkuliert werden. Änderungen und Druckfehler/technische Fehler vorbehalten.  
Alle Preise verstehen sich netto, pro Stück, zzgl. MwSt.

Um Informationen zu Ersatzteilen, Umbauten oder Reparaturen zu erhalten, wenden Sie sich an unseren Kundenservice unter:

Telefon: 02366-50060  
Fax: 02366-5006200  
E-mail: info@etac.de

## Digitale Version Maßblatt

In der digitalen Version...

- ...kann das Formular mit eingegebenen Daten gespeichert werden
- ...kann das Formular mit eingegebenen Daten gedruckt werden
- ...kann das Formular als Dateianhang versendet werden

Hierzu ist der Acrobat Reader Version 7 oder höher erforderlich.

## Kundendaten / Kommission

### Zuständiger Fachhändler / Adresse

Kunde: \_\_\_\_\_  
Kundennummer: \_\_\_\_\_  
Straße: \_\_\_\_\_  
Postleitzahl: \_\_\_\_\_  
Ort: \_\_\_\_\_  
KV an (Filiale/Name): \_\_\_\_\_  
Telefonnummer: \_\_\_\_\_  
Fax-Nummer: \_\_\_\_\_  
E-Mail: \_\_\_\_\_  
Ansprechpartner: \_\_\_\_\_  
Aufmaß erstellt durch: \_\_\_\_\_

### Kommission

Kunde: \_\_\_\_\_  
Straße: \_\_\_\_\_  
Postleitzahl: \_\_\_\_\_  
Ort: \_\_\_\_\_  
Telefonnummer: \_\_\_\_\_  
Fax-Nummer: \_\_\_\_\_  
E-Mail: \_\_\_\_\_

Bestellung

Angebot

Montage-Service erwünscht?  ja  nein

# Informationen zum Aufstellungsort der Systemrampe

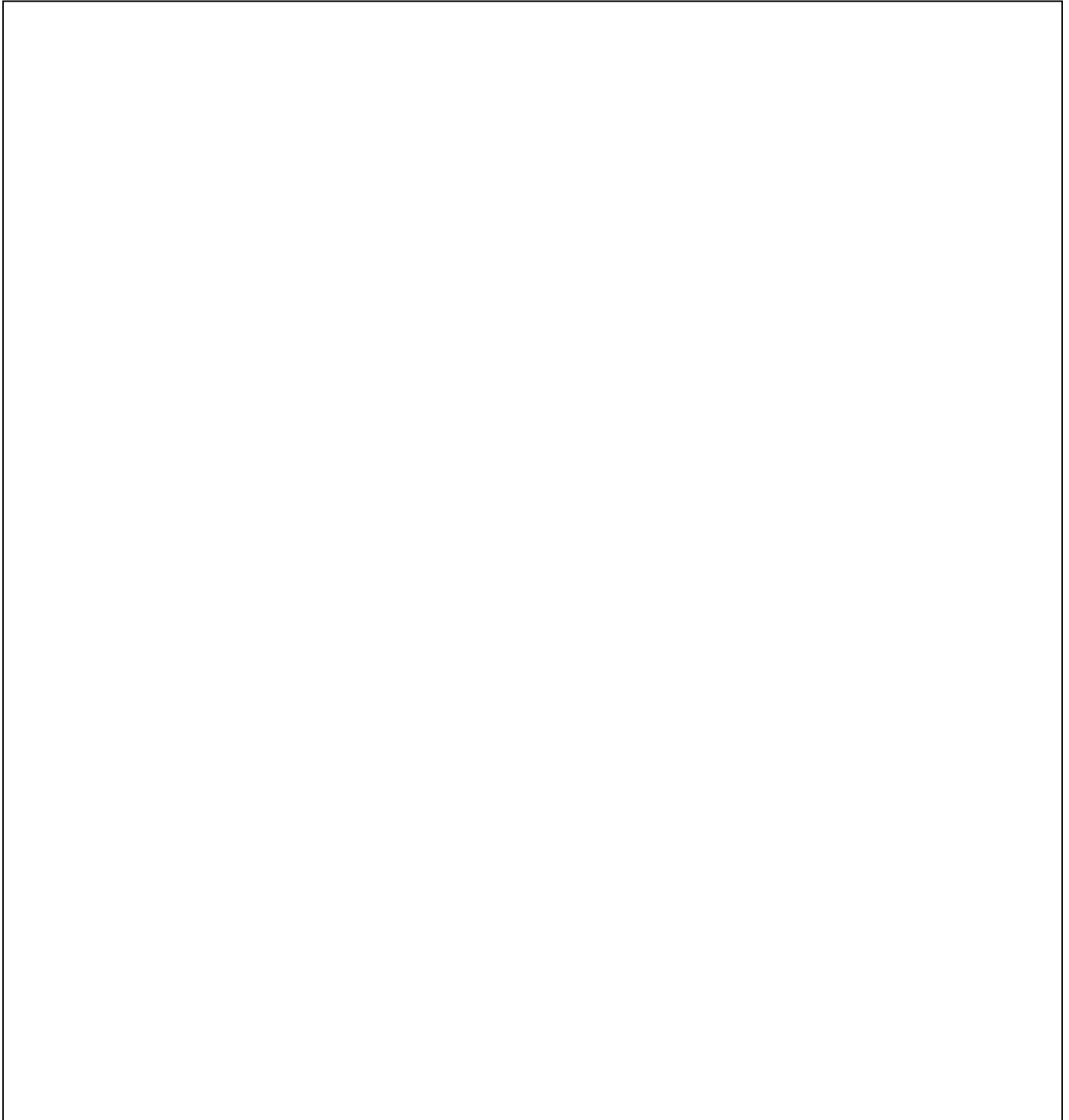
## Verlauf der Rampe

Beschreiben Sie bitte kurz die gewünschte Rampenlösung

Wir möchten Sie zudem bitten, wenn möglich, **Bilder des Einsatzortes** hinzuzufügen oder mitzusenden.

## Skizze zum Verlauf der Rampe

Drucken Sie diese Seite aus und erstellen bitte eine kleine Skizze mit dem Verlauf der Rampe und senden diese Seite zusammen mit dem Formular an uns zurück.



# Informationen zum Aufstellungsort der Systemrampe

## Untergrundbeschaffenheit

Kurze Beschreibung der Untergrundbeschaffenheit

Wir möchten Sie zudem bitten, wenn möglich, **Bilder des Einsatzortes** hinzuzufügen oder mitzusenden.

# Produktauswahl Etac Systemrampe

## Rampe



### Art.-Nr.

FE-R-50  
FE-R-100  
FE-R-125  
FE-R-150  
FE-R-200  
FE-R-250  
FE-R-300

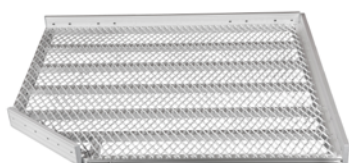
### Maße

50x90 cm  
100x90 cm  
125x90 cm  
150x90 cm  
200x90 cm  
250x90 cm  
300x90 cm

### Anzahl

\_\_\_\_\_  
\_\_\_\_\_  
\_\_\_\_\_  
\_\_\_\_\_  
\_\_\_\_\_  
\_\_\_\_\_  
\_\_\_\_\_

## Lauffläche / 5 Stützbeine



### Art.-Nr.

FE-P-1  
FE-P-3

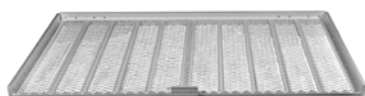
### Maße

125x125 cm  
150x150 cm

### Anzahl

\_\_\_\_\_  
\_\_\_\_\_

## Lauffläche / 4 Stützbeine



### Art.-Nr.

FE-P-2

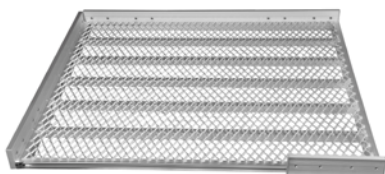
### Maße

200x125 cm

### Anzahl

\_\_\_\_\_

## Lauffläche / 4 Stützbeine



### Art.-Nr.

FE-P-4  
FE-P-5

### Maße

125x125 cm  
150x150 cm

### Anzahl

\_\_\_\_\_  
\_\_\_\_\_

90° gerade

## Lauffläche 22°



### Art.-Nr.

FE-AP-22

### Maße

22°

### Anzahl

\_\_\_\_\_

# Produktauswahl Etac Systemrampe

Lauffläche 45°



Art.-Nr.  
FE-AP-45

Maße  
45°

Anzahl  
\_\_\_\_\_

Untere Zunge



Art.-Nr.  
FE-NL

Maße  
45x90 cm

Anzahl  
\_\_\_\_\_

Obere Zunge

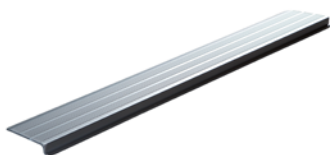


Art.-Nr.  
FE-OL

Maße  
15x90 cm

Anzahl  
\_\_\_\_\_

Gerade Zunge



Art.-Nr.  
FE-RA

Maße  
10x90 cm

Anzahl  
\_\_\_\_\_

Verbindungslasche

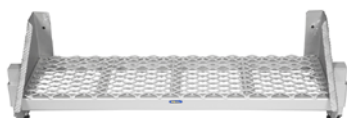


Art.-Nr.  
FE-KRL

Maße  
-

Anzahl  
\_\_\_\_\_

Treppe



Art.-Nr.	Maße
FE-TR-1 (1 Stufe)	90 cm
FE-TR-2 (2 Stufen)	90 cm
FE-TR-3 (3 Stufen)	90 cm
FE-TR-4 (4 Stufen)	90 cm
FE-TR-5 (5 Stufen)	90 cm
FE-TR-6 (6 Stufen)	90 cm

Anzahl
_____
_____
_____
_____
_____
_____



# Produktauswahl Etac Systemrampe

## Geländer



Art.-Nr.	Maße	Anzahl
FE-G-35	35 cm	_____
FE-G-50	50 cm	_____
FE-G-60	60 cm	_____
FE-G-75	75 cm	_____
FE-G-100	100 cm	_____
FE-G-125	125 cm	_____
FE-G-150	150 cm	_____
FE-G-200	200 cm	_____
FE-G-250	250 cm	_____
FE-G-300	300 cm	_____

## Stützbeine (paarweise)



Art.-Nr.	Maße	Anzahl
FE-150S	15 cm	_____
FE-250S	25 cm	_____
FE-350S	35 cm	_____
FE-450S	45 cm	_____
FE-550S	55 cm	_____
FE-650S	65 cm	_____
FE-750S	75 cm	_____
FE-850S	85 cm	_____
FE-950S	95 cm	_____
FE-1050S	105 cm	_____
FE-1150S	115 cm	_____
FE-1350S	135 cm	_____
FE-1500S	150 cm	_____

## Bodenplatte für Stützbein



Art.-Nr.	Maße	Anzahl
FE-761	15 x 15 cm	_____

Sonstiges: