



R82[®]

Westen und Gurte

Sicher, komfortabel und universell einsetzbar

R82 Westen und Gurte

Unsere Westen und Gurte erhöhen die Sicherheit und garantieren stets die ideale Positionierung jedes einzelnen Nutzers, denn sie sind optimal auf unsere Produkte abgestimmt. Sie passen jedoch auch an viele Hilfsmittel anderer Hersteller.

Unabhängigkeit

Westen und Gurte können der Schlüssel für eine gute Hilfsmittelversorgung sein, in dem sie dem Nutzer ermöglichen, die Kontrolle über seine Körperhaltung zu erlangen: Nicht nur das passende Hilfsmittel selbst, sondern erst die gute Positionierung in diesem unterstützt den Nutzer zum Beispiel in der Kommunikation, bei der Nahrungsaufnahme oder mit der vollständigen Nutzung der Hände unabhängiger zu werden.

Die Verwendung von Westen und Gurten sollte immer in Kombination mit der individuellen Auswahl des geeigneten Hauptproduktes und weiteren Zubehörs als einheitliche Gesamtlösung betrachtet werden.

Menschen reagieren individuell auf verschiedene Arten von Unterstützung, Druck, Oberflächen und Texturen, die ihre Bewegungen zulassen oder einschränken. Daher ist es wichtig, eine gründliche Untersuchung des Nutzers und dem geplanten Hilfsmittel vorzunehmen und verschiedene Westen und Gurte in Kombination mit anderem Zubehör zu testen, bevor eine Lösung der anderen vorgezogen wird.

Vorteile

- **Umfangreiche Modell- und Größenauswahl** garantiert eine optimale Anpassbarkeit an die individuellen Bedürfnisse der Nutzer.
- **Einfach** – leicht zu montieren und einzustellen.
- Mit einer **Messanleitung**, die die Auswahl der richtigen Größe erleichtert.
- **Perfekt abgestimmt** auf unsere R82 Produkte.
- **Universell zugelassen** für die Verwendung mit Rehabilitationshilfsmitteln anderer Hersteller.
- **Reinigung und Desinfektion** – waschbar bis 60 Grad.
- **Komfortabel** – dank zusätzlicher Neopren-Polsterung unter den Schnallen.
- Hergestellt aus einer Kombination von Neopren und Komfortgewebe, was sie **robust und dynamisch** macht.

Auswahl des Modells

Herausforderungen	Lösungen	Ergebnisse
Stabilität des Oberkörpers. Unfähigkeit, den Rumpf oder Kopf in einer aufrechten Position zu halten. Symmetrische Instabilität.	Brust-Schulter-Gurt	Verbessert die Fähigkeit, den Rumpf oder Kopf in aufrechter Position zu halten. Hilft dabei, die Augen in eine bessere Position für Interaktionen und Kommunikation zu bringen. Schränkt die Schulter- und Armbewegungen nicht ein.
Stabilität des Oberkörpers. Unfähigkeit, den Rumpf oder Kopf in einer aufrechten Position zu halten. Rotationsbewegungen, asymmetrische Instabilität.	Kreuzweste	Verbessert die Fähigkeit, den Rumpf oder Kopf in aufrechter Position zu halten. Hilft dabei, die Augen in eine bessere Position für Interaktionen und Kommunikation zu bringen und asymmetrischen Bewegungsmustern entgegenzuwirken. Hilft dabei, den Rumpf zusätzlich seitlich zu stabilisieren.
Mangelnde Beckenstabilität, nach hinten/vorwärts gekippt, eine Seite angehoben oder gedreht.	4-Punkt-Beckengurt	Hilft bei der Entwicklung einer stabilen Basis und stellt sicher, dass der Nutzer während der Nutzung sitzen bleibt.
Mangelnde Beckenstabilität, nach hinten/vorwärts gekippt, eine Seite angehoben oder gedreht. Beckenkamm noch nicht vollständig ausgebildet.	T-Sitzhose	Hilft bei der Entwicklung einer stabilen Basis (insbesondere bei kleinen Kindern) und stellt sicher, dass der Nutzer während der Nutzung sitzen bleibt.
Spastische Bewegung in den Beinen und Füßen oder Unfähigkeit, die Füße auf der Fußplatte zu halten.	Sprunggelenksgurte	Hilfe bei der Entwicklung einer stabilen Basis, lässt definierte Bewegungsfreiräume zu und stellt gleichzeitig sicher, dass die Füße nicht mit anderen Gegenständen oder Personen kollidieren.

Eigenschaften

Wir haben über 30 Jahre Erfahrung in der Positionierung von Kindern, Jugendlichen und Erwachsenen. Unsere fünf beliebtesten Gurt-Modelle haben wir jetzt noch besser gemacht.



Dualer Zug

Der 4-Punkt-Beckengurt hat einen dualen Zug mit der Schnalle in der Mitte und einem Spannungsgurt auf jeder Seite. Diese ermöglichen die Einstellung des Drucks auf jeder Seite des Beckens bei gleichzeitigem Sichtkontakt zum Nutzer – dies erleichtert die symmetrische Einstellung und Positionierung.



Komfort

Alle Westen und Gurte sind mit Neoprengewebe unter den Schnallen ausgestattet. Dies erhöht den Komfort für den Benutzer. Zudem werden die Schnallen durch Andrücken an den Seiten gelöst, was bedeutet, dass kein Druck auf den Körper des Nutzers ausgeübt werden muss.



Einfache Reinigung

Alle Westen und Gurte lassen sich leicht abwischen und reinigen und können bei 60°C gewaschen werden.



Hohe Lebensdauer

Die verstärkte Befestigung der Gurte und Schnallen sorgt für eine längere Haltbarkeit.



Qualität und Sicherheit

- Unsere Produkte entsprechen den Anforderungen der Richtlinie über Medizinprodukte (93/42/EWG)
- Unsere Produkte werden gemäß EN1021-1, EN1021-2 und ISO 7176-16 getestet (Entzündbarkeit)
- Unsere Produkte werden gemäß der Zytotoxizitätsnorm ISO 10993-5 getestet (Biokompatibilität)

Diese Anforderungen und Tests gelten nur für die folgenden 5 Modelle: Brust-Schulter-Gurt, Kreuzweste, 4-Punkt-Beckengurt, T-Sitzhose und Sprunggelenksgurte.

Rumpfunterstützung

Rumpfunterstützung ist wichtig für Menschen, die Unterstützung bei der Erhaltung einer aufrechten Position des Oberkörpers und des Kopfes benötigen. Der Einsatz einer Positionierungshilfe für den Rumpf verbessert für diese Nutzer die Teilnahme an allen täglichen Aktivitäten. Sie ist wichtig für eine gute Atmung und Kopfkontrolle und somit Grundlage für die Kommunikation und Nahrungsaufnahme.



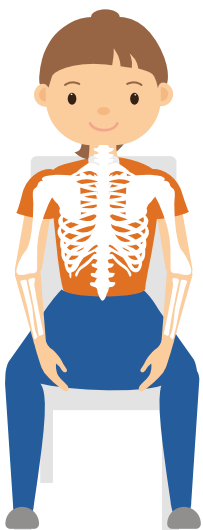
Brust-Schulter-Gurt

Der R82 Brust-Schulter-Gurt ist an die Anatomie des Oberkörpers angepasst und sowohl für weibliche und männliche Nutzer geeignet. Das zentrale, dem Sternum angepasste längliche Mittelteil hält den Oberkörper in aufrechter Position. Dank des flexiblen Materials kann der Nutzer sich aktiv nach vorne neigen, aber nicht nach vorne über kippen.



Kreuzweste

Die Kreuzweste von R82 hat eine einzigartige Schnittführung, die den Nutzer sowohl am Sternum aufrecht hält und gleichzeitig für eine seitliche Rumpfstabilisierung sorgt. Dies kann den Einsatz von festen Seitenpelotten in einigen Fällen unnötig machen und bietet dem Nutzer mehr Bewegungsfreiräume. Dank des flexiblen Materials und der reziproken Züge kann auch auf asymmetrische Sitzpositionen eingegangen werden.



- Der Brust-Schulter-Gurt und die Kreuzweste sollten immer mit Produkten und/oder Zubehörteilen kombiniert werden, die sicherstellen, dass die Position des Nutzers im Hilfsmittel aufrecht erhalten wird, z. B. durch zusätzliche Abstützung der Knie und des Beckens.
- Die oberen Befestigungspunkte des Brust-Schulter-Gurts und der Kreuzwesten sollten oberhalb der Schultern liegen, um zu vermeiden, dass die Gurte die Schultern nach unten ziehen.
- Achten Sie stets auf einen ausreichenden Abstand zwischen den Gurten und dem Hals des Anwenders, um Erstickungsgefahr auszuschließen.

Beckenunterstützung

Positionierungshilfen für das Becken sind wichtig für Menschen, die Unterstützung bei der Erhaltung einer stabilen Basis und Sitzposition benötigen. Die Verwendung von Beckengurten kann dazu beitragen, die Stabilität zu erhalten und dem Nutzer Aktivitäten mit dem Oberkörper, sowie mit den Armen und Händen zu ermöglichen.



4-Punkt-Beckengurt

Der 4-Punkt-Beckengurt verfügt, wie der Name verrät, über 4 Zugpunkte, die in der Lage sind, das Becken in einer neutralen Position halten und gegen Abkippen nach vorne oder hinten zu sichern. Damit ist er einem klassischen 2-Punkt-Gurt überlegen. Die neutrale Beckenposition ist die Basis für eine gute Rumpfaufrichtung und Kopfkontrolle und kann die Aktivität des gesamten Oberkörpers verbessern.

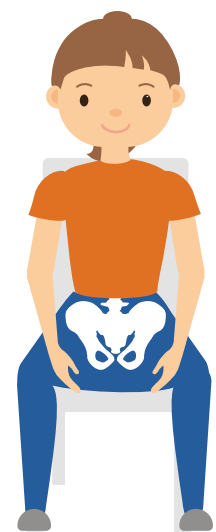


T-Sitzhose

Die R82 T-Sitzhose hilft insbesondere kleinen Kindern, eine stabile Sitzposition zu erreichen. Sie verhindert, dass das Kind nach unten und/oder vorne aus dem Sitz heraus rutscht. Wir empfehlen die Verwendung, solange das Becken noch nicht vollständig ausgeformt und der Knochen gefestigt oder druckempfindlich ist.



- Der 4-Punkt-Beckengurt und die T-Sitzhose können zur Positionierung und/oder aus Sicherheitsgründen verwendet werden, um sicherzustellen, dass das Kind während der Verwendung von Mobilitätshilfen sitzen bleibt.
- Abhängig von den Beeinträchtigungen kann der 4-Punkt-Beckengurt in verschiedenen Positionen auf dem Sitz angebracht werden.



Fußunterstützung

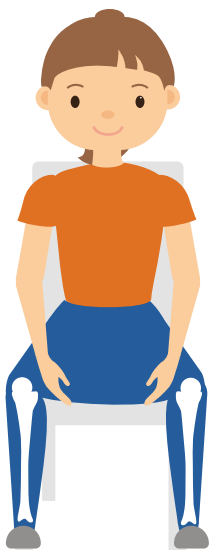
Positionierungshilfen für die Füße können bei Nutzern mit ungewollter Bewegung in den Füßen verwendet werden. Die Verwendung von Sprunggelenksgurten kann bei der Schaffung einer stabilen Basis helfen, aber auch dazu beitragen, die Füße auf der Fußplatte zu halten und zu vermeiden, dass die Füße mit Hindernissen oder Personen in Berührung kommen.



Sprunggelenksgurte

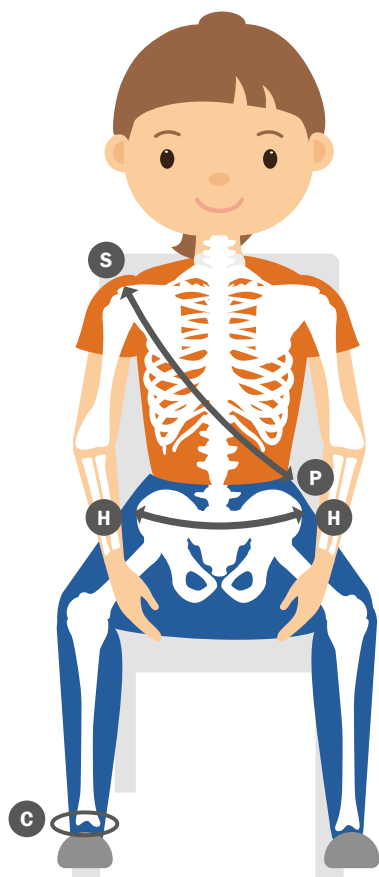
Die Sprunggelenksgurte von R82 können dazu beitragen, ungewollte und/oder unkontrollierbare Bewegungen der Füße und Beine zu reduzieren, wie z. B. beim Einschleusen einer Spastik. Die Zugrichtung der Gurte ermöglicht kontrollierten Druck der Ferse auf das Fußbrett, dies ist eine der Schlüsselpositionen für eine stabile Basis und schafft die Grundlage für eine

gute Oberkörperaufrichtung. Die breiten und weich gepolsterten Bänder um den Knöchel sorgen dafür, dass sich der Nutzer sicher und geborgen fühlt, was für einige Verwender wichtig sein kann, um möglichst viel Kontrolle über ihren Muskeltonus und ihre Bewegungsfunktionen zu erlangen. Mithilfe der besonders langen Zugbänder kann der Bewegungsfreiraum für die Füße optimal eingestellt und situationsbedingt schnell und ohne Werkzeug verändert werden.



- Die Positionierung der Füße ist wichtig, um die Füße und Beine bei der Bewegung des Oberkörpers und der Arme stabil zu halten.
- Die Positionierung der Füße ist wichtig, um Bewegungen zu vermeiden, die die Position des Beckens beeinflussen und damit die allgemeine Fähigkeit, die Kontrolle über die Haltung und den Sitz zu erlangen, verändern können.
- Die Sprunggelenksgurte sollten immer zusammen mit einem 4-Punkt-Beckengurt, einer T-Sitzhose oder ähnlichen Produkten verwendet werden, um ein Verletzungsrisiko auszuschließen.

Messanleitung und Maßtabelle



Wenn die Verwendung von Westen und Gurten für einen Nutzer mit Bewegungseinschränkungen in Erwägung gezogen wird, ist es wichtig, die richtige Größe zu wählen, um die richtige Positionierung und Passform zu gewährleisten.

Verwenden Sie zum Ausmessen der Größe stets ein weiches Maßband, um den Körperkonturen des Nutzers zu folgen!

- Für die Größenermittlung der R82 Rumpfgurte sollte die Messung vom breitesten Teil des Schulterknochens (S) bis zur gegenüberliegenden Seite des Beckenknochens (P) vorgenommen werden.
- Für die Größenbestimmung der R82 Beckengurte sollte die Messung von Hüftknochen (H) zu Hüftknochen (H) vorgenommen werden.
- Bei den Sprunggelenkgurten wird die Messung am Umfang (C) des Fußgelenks direkt oberhalb des Knöchels vorgenommen.

	XS	S	M	L	XL	XXL
Brust-Schulter-Gurt	200 - 270 mm	270 - 320 mm	320 - 405 mm	405 - 470 mm	470 - 520 mm	520 - 600 mm
Kreuzweste	200 - 315 mm	260 - 345 mm	345 - 450 mm	450 - 530 mm	530 - 620 mm	-
4-Punkt-Beckengurt	170 - 320 mm	210 - 350 mm	250 - 410 mm	320 - 440 mm	410 - 520 mm	-
T-Sitzhose	160 - 200 mm	200 - 240 mm	240 - 280 mm	-	-	-
Sprunggelenkgurte	160 - 230 mm	-	230 - 310 mm	-	290 - 380 mm	-

R82 Westen und Gurte

Rumpfunterstützung



Brust-Schulter-Gurt

Dynamische vordere Rumpfunterstützung mit anatomischer Schnittführung für weibliche und männliche Nutzer. Lässt viel Bewegungsspielraum für Schultern, Arme und Hände.

Größe XS.....	3185705-XS
Größe S.....	3185705-S
Größe M.....	3185705-M
Größe L.....	3185705-L
Größe XL.....	3185705-XL
Größe XXL.....	3185705-XXL



Kreuzweste

Dynamische seitliche und vordere Rumpfunterstützung, kann ggf. eine feste Seitenpelotte ersetzen. Reziproke, vollflächige Zugrichtung, auch für asymmetrische Sitzpositionen geeignet.

Größe XS.....	3185720-XS
Größe S.....	3185720-S
Größe M.....	3185720-M
Größe L.....	3185720-L
Größe XL.....	3185720-XL



Rumpfweste

Feste, vollflächige vordere und seitliche Rumpfunterstützung. Der Reißverschluss erleichtert das Anlegen auch bei eingeschränkter Schulter- und Armbeweglichkeit.

Größe XS.....	3189111-060
Größe S.....	3189111-07560
Größe M.....	3189111-160
Größe L.....	3189111-260
Größe XL.....	3189111-360
Größe XXL.....	89111-460



Sternum-Gurt

Wie der Brust-Schulter-Gurt, mit zusätzlich einstellbarem Druckpunkt auf Sternum bei hohem Positionierungsbedarf oder Notwendigkeit der Kontrolle des dynamischen Bewegungsausmaßes.

Größe S.....	3185430-0
Größe M.....	3185430-1
Größe L.....	3185430-2

Beckenunterstützung



4-Punkt-Beckengurt

Sehr gute Beckenpositionierung durch 4 separat einstellbare Züge. Symmetrische Einstellung des Gurtes von vorne möglich.

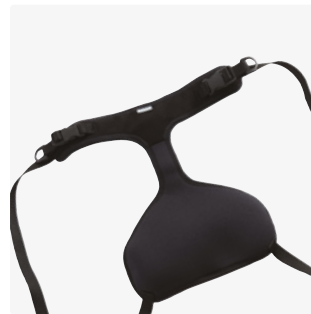
Größe XS.....	3185725-XS
Größe S.....	3185725-S
Größe M.....	3185725-M
Größe L.....	3185725-L
Größe XL.....	3185725-XL



2-Punkt-Beckengurt

Neopren, optimal abgestimmt auf die R82 Dusch- und Toilettenstühle.

Größe S.....	3185423-1
Größe M.....	3185423-2
Größe L.....	3185423-3



T-Sitzhose

Ermöglicht eine dynamische Beckenpositionierung und verhindert ein Herausrutschen aus dem Sitz insbesondere für kleine Nutzer. Alternative zum 4-Punkt-Beckengurt, wenn der Beckenknochen noch nicht gefestigt oder sehr druckempfindlich ist.

Größe XS.....	3185735-XS
Größe S.....	3185735-S
Größe M.....	3185735-M



Abduktions-Sitzhose

Sitzhose mit besonderer Schnittführung, die keinen Druck auf die Genitalien und das Becken ausübt. Sorgt für eine abduzierte Oberschenkelführung. Verhindert das Herausrutschen aus dem Sitz.

Größe S.....	3189108-1
Größe M.....	3189108-2
Größe L.....	3189108-3

Beckenunterstützung



Kombi-Sitzhose

Kombiniert die Vorteile des 4-Punkt-Beckengurtes mit denen der Sitzhose. Verhindert zusätzlich das Herausrutschen aus dem Sitz, insbesondere bei sehr bewegungsaktiven Nutzern.

Größe S 3189114-127
Größe M 3189114-227



4-Punkt-Gurt mit Gurtschloss

Wie der 4-Punkt-Beckengurt, jedoch mit 40 mm Gurtband und Metallschloss mit Druckpunkt mittig und einseitigem Zug. Besonders für große oder schwere Nutzer geeignet.

Größe M 3185427-240
Größe L 3185427-340
Größe XL 3185427-440



Schultergurt

Schultergurt, der keinen Druck auf das Sternum oder den Brustraum ausübt.

Größe S 3185428-1
Größe M 3185428-2
Größe L 3185428-3
Größe XL 3185428-4

Armunterstützung



Armurt für Unterarmschalen

Gurt zur Positionierung der Unterarme, zur Nutzung an R82 Unterarmschalen (R82 Laufhilfen Crocodile und Mustang).

Eine Größe 31869370

Armunterstützung



Handgelenksgurt

Unterstützt die Stabilität der Handgelenke.

Größe S 3185425-1
Größe M 3185425-2
Größe L 3185425-3
Größe XL 3185425-4

Fußunterstützung



Sprunggelenksgurt

Gezielter Druck auf die Ferse und Fußsohlen, um eine gute Position der Füße auf der Fußplatte zu gewährleisten. Mit einstellbarem Bewegungsspielraum.

Größe XS 3185745-XS
Größe M 3185745-M
Größe XL 3185745-XL



Neopren Sandalen

Weich gepolsterte Gurte für den gesamten Fuß. Besonders empfohlen wenn keine Schuhe getragen werden. Polstert auch das Fußbrett.

Eine Größe 3185696-1



Fußgurte

Optimal abgestimmt auf die Schlitzlöcher in unseren R82 Fußplatten. Verhindern auf einfache Art und Weise ein nach vorne Rutschen der Füße.

Mit Klappschnallen 3185096
Mit Klett 3185102

Für die Nutzung an unseren Bad- und Toilette-Produkten



2-Punkt-Beckengurt

Neopren, optimal abgestimmt auf die R82 Dusch- und Toilettenstühle.

Größe S 3185423-1
 Größe M 3185423-2
 Größe L 3185423-3



Kreuzweste, Mesh

Wie die R82 Kreuzweste, jedoch aus schnelltrocknendem, wasser-durchlässigem Mesh-Gewebe.

Größe XS 3189625-040
 Größe S 3189625-140
 Größe M 3189625-240
 Größe L 3189625-340
 Größe XL 3189625-440



Rumpfweste, Mesh

Wie die R82 Rumpfweste, jedoch aus schnelltrocknendem, wasser-durchlässigem Mesh-Gewebe.

Größe XS 3189111-040
 Größe S 3189111-07540
 Größe M 3189111-140
 Größe L 3189111-240
 Größe XL 3189111-340
 Größe XXL 3189111-440



Neopren Sandalen

Weich gepolsterter Gurt für den kompletten Fuß. Auch geeignet für die Verwendung im Bereich Bad und Toilette.

Eine Größe 3185696-1

Für die Nutzung an unseren Convoid-Produkten



3-Punkt-Gurt

Mit tiefenverstellbarem Schrittgurt.

Eine Größe 31C904017



H-Gurt

Mit gepolstertem Bezug. 3-Punkt-Gurt erforderlich.

Eine Größe 31C903988



Torso Stützweste

3-Punkt-Gurt erforderlich.

Größe XS 31C903330
 Größe S 31C902861
 Größe M 31C900680
 Größe L 31C900339
 Größe XL 31C902616



Sprunggelenksgurte

Gezielter Druck auf die Ferse und Fußsohlen, um eine gute Position der Füße auf der Fußplatte zu gewährleisten. Mit einstellbarem Bewegungsspielraum.

Größe XS 3185745-XS
 Größe M 3185745-M
 Größe XL 3185745-XL

Weiteres Zubehör und Informationen finden Sie unter Zubehör auf www.etac.de

Videos zur Montage



Brust-Schulter-Gurt

Unser YouTube-Video zeigt Ihnen am Beispiel unseres dynamischen Sitzsystems R82 x:panda, wie Sie den Brust-Schulter-Gurt optimal montieren und an den Nutzer anpassen.



Kreuzweste

Dieses YouTube-Video zeigt Ihnen, wie die R82 Kreuzweste mit der einzigartigen Schnittführung korrekt montiert und verwendet wird und wie sie den Nutzer auch seitlich ohne Thoraxpelotten unterstützt.



4-Punkt-Beckengurt

In diesem YouTube-Video zeigen wir Ihnen zwei unterschiedliche Montagebeispiele für unseren 4-Punkt-Beckengurt und den Vorteil des dualen, vorderen Zugs.



T-Sitzhose

Dieses YouTube-Video zeigt Ihnen die Montage und Anwendung der T-Sitzhose in unserem dynamischen Sitzsystem R82 x:panda.



Sprunggelenksgurte

In diesem YouTube-Video zeigen wir Ihnen, wie gut die Sprunggelenksgurte mit unseren Fußplatten harmonieren und wie schnell und einfach sie montiert und an den Nutzer angepasst werden können.



Etac ist ein weltweit führendes Unternehmen in der Entwicklung innovativer Hilfsmittel für die Patientenversorgung. Seit 1973 engagieren wir uns für die Verbesserung der Lebensqualität des Einzelnen, der Familienmitglieder und des Pflegepersonals.

Für den Verwendungszweck unserer Produkte und aktuelle Informationen besuchen Sie www.etac.de

Etac GmbH

+49 2366 5006-0

info@etac.de

www.etac.de

etac[®]
Creating Possibilities