

Produkt information

Nyt produkt | Erstatte produkt | Supplement til eksisterende produkt | Udgår

etac[®]

Etac Prio Komfortkørestol - Polstring til sideplade/frakkeskåner på armlæn

For øget komfort og reduceret sædebredde

Nu introducerer vi en polstring til Prio Armlæn med artikelnummer 28511-1/-2, 28512-1/-2 og 28513-1/-2. Polstringen giver øget komfort og reducerer sædebredden mellem armlænene med ca 1,5 cm pr. side. For at udjævne sædets bredde, så det passer til ryggens, er polstringen på den bagerste del ca 8 mm tykkere end den foreste del.



Polstring til sideplade/frakkeskåner på armlæn.

Produkt navn	Beskrivelse	Art. nr.
Polstring til sideplade/frakkeskåner, højre	Komplet	63271-1
Polstring til sideplade/frakkeskåner, venstre	Komplet	63271-2
Lanceres fra		Uge 15, 2021

Produkt information

Nyt produkt | Erstatter produkt | Supplement til eksisterende produkt | Udgår

etac®

Etac Prio Komfortkørestol - Bred armlæns pude, blød

Bred armlæns pude, blød er en ny tilbehørsdel til Prio stolen, som giver blød og dejlig aflastning til armen. Vi har taget udgangspunkt i vores eksisterende hemiplegiarmlæn, hvor vi har tilføjet et ekstra monteringshul, så det nu også kan monteres på Prio stolens armlæn med artikelnr. 28512-1/-2 og 28513-1/-2. Levereres med fingerskrue for enkel justering af dybden. Passer til både højre og venstre side.



Bred armlæns pude, blød, passer på armlæn med artikelnr. 28512-1/2 og 28513-1/2.

Produkt navn	Beskrivelse	Art. nr.
Bred armlæns pude, blød	Inkl. fingerskrue	28640
Lanceres fra		Uge 15, 2021

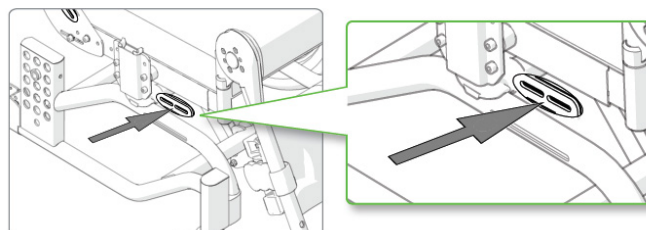
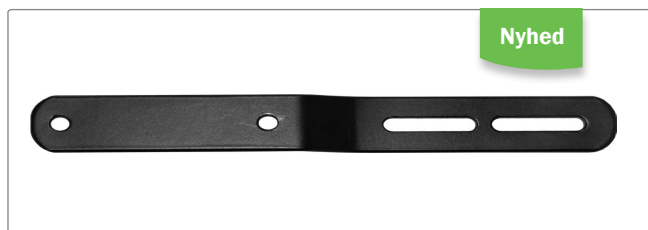
Produkt information

Nyt produkt | Erstatter produkt | Supplement til eksisterende produkt | Udgår |

etac®

Etac Prio Komfortkørestol - Beslag for positioneringssele

Vi tilbyder nu et extra beslag for positioneringssele til Prio stolen. Dette beslag, som monteres på den forreste del af stolen, gør det muligt at montere både 2- og 4-punktsseler. Beslaget er udstyret med spor, for individuel justering af selen og monteres på armlænsfæstet. Leveres i sæt for montering på begge sider.



Beslag for positioneringssele Prio.

Produktnavn	Beskrivelse	Art. nr.
Beslag for positioneringssele	Komplet, for Prio	28641
Lanceres fra		Uge 15, 2021

Produkt information

Nyt produkt | Erstatter produkt | Supplement til eksisterende produkt | Udgår

etac®

Etac Prio Komfortkørestol - Wire med ny længde

Efter kundeønske afkortes wire for rygvinkling og sædevinkling på Prio stolene. Vi har afkortet dem så meget vi kan uden at påvirke vinklingsfunktionerne. Med de korte wire er det ikke længere muligt, at afmontere kørehåndtagene på stole med ryghøjder over 60 cm. Vejre for rygvinkling afkortes med 150 mm, fra 1880 mm til 1730 mm. Wire for sædevinkling afkortes med 80 mm, fra 1420 mm til 1340 mm.



Wire for rygvinkling og sædevinkling afkortes.

Produkt navn	Udgående Art. nr.	Nyt Art. nr.
Wire sædevinkel	82662	83302
Wire rygvinkel	82663	83303
Lanceres fra		Uge 15, 2021

Produkt information

Nyt produkt | Erstatte produkt | Supplement til eksisterende produkt | Udgår

etac®

Etac Prio og Cross kørestole - Trykfordelende polstring/ Bredningssæt til ryggen

Vi har udviklet en trykfordelende polstring, som i kombination med 3D ryggen på Prio eller den almindelige justerbare ryg på vores andre stole, fordeler trykket fra rygprofilen. Polstringen kan også benyttes som bredningssæt til ryggen og kan benyttes i kombination med vores sidestop.

Den trykfordelende polstring består af polstring i kombination med et fleksibelt indlæg (mål: 20 x 15 x 1 cm).



Trykfordelende polstring/Bredningssæt til ryggen: Med den nye polstring med et fleksibelt indlæg kan ryggen let gøres bredere og fordeler trykket fra rygprofilen.

Produkt navn	Beskrivelse	Nyt Art. nr.
Trykfordelende polstring / Bredningssæt til ryggen	Stk.	28637
Lanceres fra		Uge 15, 2021

2021-04-23 PI NR. W42

5/11

Etac A/S
Egeskovvej 12, 8700 Horsens, Danmark
Tlf. 79 68 58 33
info@etac.dk
www.etac.dk

Etac showroom, Øst
Handicaporganisationernes Hus
Blekinge Boulevard 2
2630 Taastrup

etac®
Creating Possibilities

Produkt information

Nyt produkt | Erstatter produkt | Supplement til eksisterende produkt | Udgår

etac®

Etac Cross Kørestol - Forbedret forgaffelfæste for lav siddehøjde

Vi har ændret vores lave forgaffelfæste. Ændringen betyder, at det nu er nemmere at indstille Cross 5 i sædehøjde 34 cm med 4" forhjul, og at stolen nu med 5" forhjul og ekstra kort forgaffel kan indstilles i en sædehøjde på 35 cm. Se nedenfor for nye artikelnumre. Vil blive indført successivt.



Nyt forbedret forgaffelfæste med mere plads til forhjulene.



Gl. forgaffelfæste.

Produkt navn	Udgående Art. nr.	Nyt Art. nr.
Lavt forgaffelfæste, komplet	28175	28633
Lavt forgaffelfæste, komplet	27207	83417
Lanceres successivt fra		Uge 15, 2021

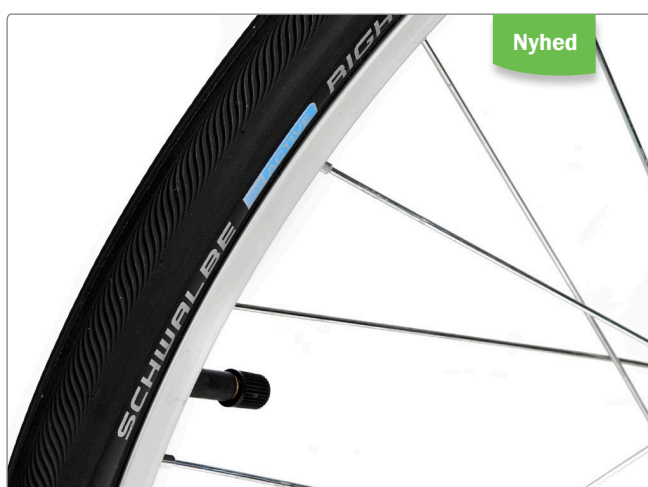
Produkt information

Nyt produkt | Erstatter produkt | Supplement til eksisterende produkt | Udgår

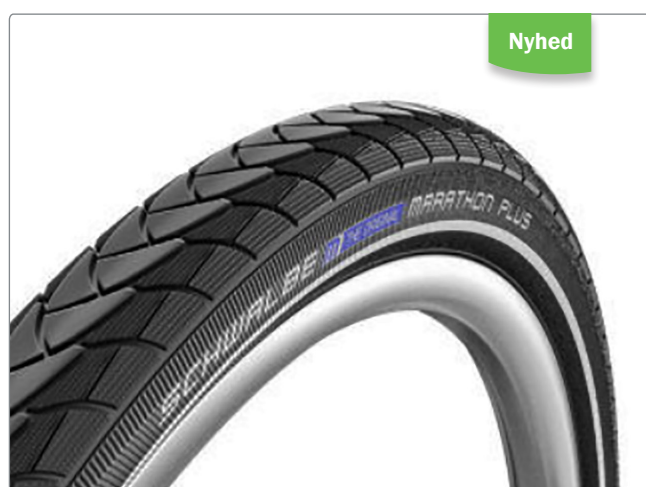
etac®

Etac Cross Kørestol - Nye 24" Schwalbe drivhjul

Vi er glade for nu at kunne tilbyde 24" drivhjul med Schwalbe dæk på vores Cross stole. Vi har valgt at udskifte vores dæk, så vi nu tilbyder Schwalbe dækkene Righrun samt Marathon Plus på alle vores Cross stole. Den anden type dæk udgår således af vores sortiment.



Schwalbe Righrun Standard 24" luft.



Marathon Plus.

Produkt navn udgående Artikel	Udgående Art. nr.	Erstattes af nyt Art. nr.	Beskrivelse nyt produkt
24" Drivhjul, højtryk m. alu. drivring	27558	28581	Schwalbe Righrun
24" Drivhjul, højtryk m. rustfri drivring	27561	28584	Schwalbe Righrun
24" Drivhjul, højtryk m. titan drivring	27562	28585	Schwalbe Righrun
24" Drivhjul, højtryk, m. plastb. drivring	28064	28583	Schwalbe Righrun
24" Drivhjul, højtryk m. plastb. drivring	27560	28583	Schwalbe Righrun
24" Drivhjul, højtryk m. alu. drivring		28603	Schwalbe Marathon Plus
24" Drivhjul, højtryk m. rustfri drivring		28606	Schwalbe Marathon Plus
24" Drivhjul, højtryk m. titan. drivring		28607	Schwalbe Marathon Plus
24" Drivhjul, højtryk m. plastb. drivring		28605	Schwalbe Marathon Plus
24" Schwalbe Righrun dæk		83300	Schwalbe Righrun
24" Schwalbe Marathon Plus dæk		83301	Schwalbe Marathon Plus
Lanceres fra			Uge 15, 2021

Produkt information

Nyt produkt | Erstatter produkt | Supplement til eksisterende produkt | Udgår

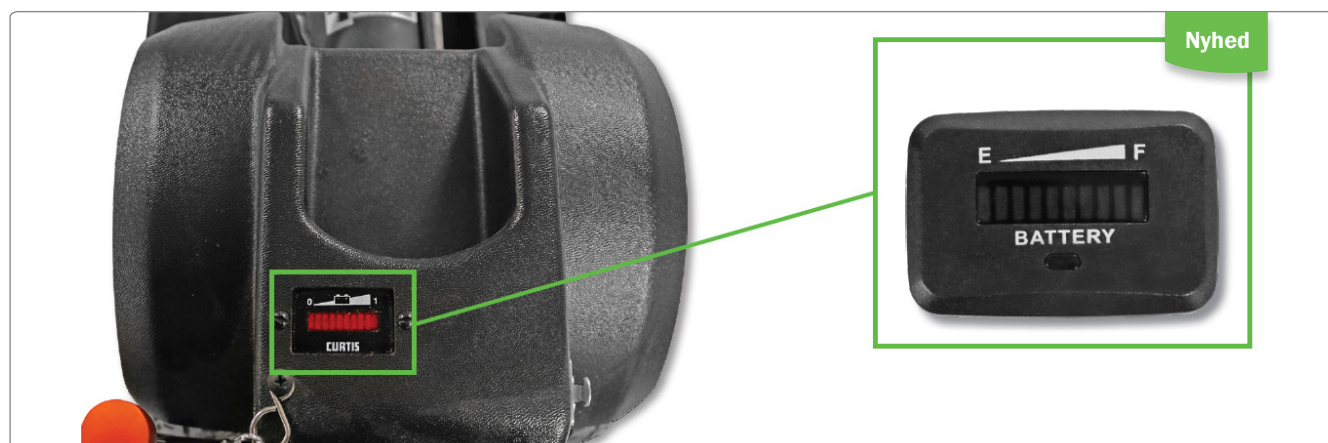
etac®

Etac Lille Viking 2015 hjælpemotor - Ændres

Vi har udskiftet forskellige dele på hjælpemotoren Lille Viking. Udskiftningen indbefatter en ny batteriindikator med forbedret funktion og nye kontakter mellem motor og batteribox. Ændringerne er gældende for både Lille Viking Lav for bøjle og Lille Viking Flad for bøjle. På grund af ændringerne får Lille Viking nye artikel- og HMI numre (se nedenfor). Vil blive indført successivt.

Reservedele som ændres er som følger:

- Motorkappe Flad for bøjle
- Motorkappe Lav for bøjle
- Kontakt (-/+)
- Batteriboks



Produkt information

Nyt produkt | Erstatter produkt | Supplement til eksisterende produkt | Udgår

 etac®

Produkt navn	Udgående Art. nr.	Udgående HMI nr.	Erstattes af Art. nr.	Erstattes af HMI nr.
Lille Viking (LV) 2015 Lav for bøjle	27940	88194	28616	128882
Lille Viking 2015 (LV) Flad for bøjle	27942	101653	28618	128885
		-		-
Kontakt (-) LV 2015	82893	-	83403	-
Kontakt (+) LV 2015	82894	-	83403	-
Motorkappe Lav for bøjle LV 2015	82917	-	83406	-
Motorkappe Flad for bøjle LV 2015	82916	-	83405	-
Batteriboks LV 2015 /Batteripakke	82895	-	83407	-
Lanceres successivt fra			April, 2021	

Produkt information

Nyt produkt | Erstatte produkt | Supplement til eksisterende produkt | Udgår

etac®

Etac Lille Viking - Får nyt batteri

Vi vil successivt indføre et nyt batteri til Lille Viking.



Nyt batteri til Lille Viking.



Udgående batteri til Lille Viking.

Produkt navn	Udgående Art. nr.	Erstattes af Art. nr.
Batteri	UB2031D	83443
Lanceres successivt fra		Uge 19, 2021

2021-04-23 PI NR. W42

10/11

Etac A/S
Egeskovvej 12, 8700 Horsens, Danmark
Tlf. 79 68 58 33
info@etac.dk
www.etac.dk

Etac showroom, Øst
Handicaporganisationernes Hus
Blekinge Boulevard 2
2630 Taastrup

etac®
Creating Possibilities

Produkt information

Nyt produkt | Erstatte produkt | Supplement til eksisterende produkt | Udgår

etac®

STAR Galaxy Trykaflastende pude - Udgår

Vi har valgt at tage STAR puden Galaxy ud af vores program, hvorfor vi opfordrer vores kunder til at købe STARLock i stedet.



STAR Galaxy udgår,



STARLock erstatter STAR Galaxy.

Produkt navn	Udgående Art. nr.	HMI nr.
STAR Galaxy 36 x 36 cm	ESGXY1414-2F	103377
STAR Galaxy 36 x 41 cm	ESGXY1416-2F	103378
STAR Galaxy 41 x 36 cm	ESGXY1614-2F	103386
STAR Galaxy 41 x 41 cm	ESGXY1616-2F	103379
STAR Galaxy 41 x 46 cm	ESGXY1618-2F	103380
STAR Galaxy 46 x 41 cm	ESGXY1816-2F	103381
STAR Galaxy 46 x 46 cm	ESGXY1818-2F	103382
STAR Galaxy 46 x 51 cm	ESGXY1820-2F	89567
STAR Galaxy 51 x 41 cm	ESGXY2016-2F	103383
STAR Galaxy 51 x 46 cm	ESGXY2018-2F	103384
STAR Galaxy 51 x 51 cm	ESGXY2020-2F	103385

Udfases fra Uge 15, 2021