



# Immedia SatinSheet

Ett komplett system av glidlakan och draglakan  
för vändning och positionering i säng

# Immedia SatinSheet

## Ett komplett system

Immedia SatinSheet är ett system av glidlakan och draglakan för vändning och positionering i säng. Våra glidlakan är utvecklade för olika nivåer av vårdbehov, från självständiga brukare till brukare med behov av assistans.

## Varför välja Immedia SatinSheet?

Minskad arbetsbörda för vårdaren vilket ger mindre risk för arbetsskador. De sparar också tid och kan bidra till att minska antalet vårdare.

Andra fördelar:

- Minimerar friktionen under tryckpunkter, vilket minskar skjuv för brukaren och ger mindre risk för skjuvsår.
- Kan lätt anpassas till olika krav på behov av assistans från självständiga brukare till de som är helt beroende av assistans.
- Alltid på plats i sängen
- SatinSheet kan placeras ovanpå en tryckavlastande madrass utan att påverka dess tryckavlastande egenskaper.



## Användningsområden

1. För brukare med olika nivåer av vårdbehov
2. För tunga brukare eller personer med smärta eller trycksår
3. Vändning i säng
4. Positionering i säng
5. Högre upp i sängen

# Vad är unikt med SatinSheet System?

## Två delar

SatinSheet System består av två delar, glidlakan och draglakan

1. Börja med glidlakan SatinSheet 2Direction för att underlätta självständig förflyttning från sida till sida.
2. Komplettera med draglakan DrawSheet för förflyttning sida till sida med assistans.
3. Komplettera med gliddraglakan SatinSheet 4D för brukare i behov av förflyttning i alla riktningar.



## Storlekar på glidlakanen

**Mini** – är ett glidlakan med glidyta som täcker halva kroppen/sängen. Är avsedd för mer självständiga brukare. Kan användas till barn, gravida eller brukare med svårighet att röra sig.

Om brukaren behöver hjälp att flytta eller vända sig kan man komplettera med ett draglakan eller gliddraglakan.

**Midi** – är ett glidlakan med glidyta som täcker 3/4-delar av kroppen/sängen. Kan användas till barn eller brukare med svårighet att röra och förflytta sig. Om brukaren behöver hjälp att flytta eller vända sig kan man komplettera med ett draglakan eller gliddraglakan.

**Maxi** – är ett glidlakan med glidyta som täcker hela kroppen/sängen. Kan användas av självständig brukare eller kompletteras med draglakan eller gliddraglakan.

**2D Double** – för dubbelsäng eller bredare sängar. Glidytan är placerad på en sängsida.

## Tips

Vid förflyttning och positionering på en växeltrycks madrass, ställ in den på statisk för att jämna ut luft-trycket i madrassen.

Mini



Midi



Maxi



2D  
Double



# Varianter av Glidlakan

## Glidlakan

Traditionellt glidlakan som bäddas in under madrassen. Glidlakanen finns även för bredare sängar och dubbelsängar.

## Maxi Corner\*

Glidlakan med resår i hörnen för placering på madrass. Enkelt för en ensam vårdare att justera och fungerar bra ihop med tjockare madrass eller tryckavlastande madrass. Finns i flera bredder.

## Maxi Fit\*

Finns i två varianter – ett med dragsko för låsning och ett med elastiska hörn. Glidyta vid fotdelen av lakanet som täcker hela bredden på sängen, vilket möjliggör för en självständig brukare att enkelt glida i och ur sängen med benen. Maxi Elastic Fit har öppning i varje hörn för växeltrycks Madrass.

## 2D Double

Glidytan är placerad på ena sängsidan passar antingen dubbel eller king size säng.

*\*Mest populära baslakanen*



Glidlakan SatinSheet 2D  
Maxi Corner resår i hörn



Glidlakan SatinSheet 2D  
Maxi Elastic Fit formsytt

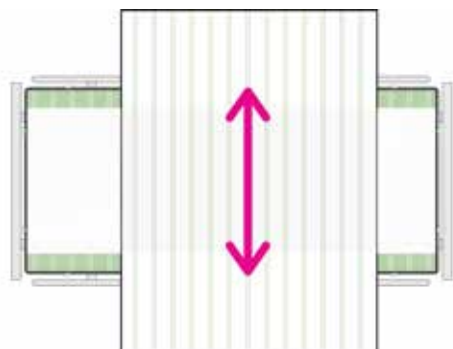


Maxi Elastic  
Fit-öppning  
i hörn

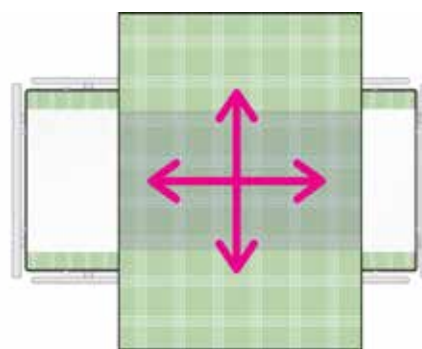


Maxi Fit med  
dragsko

## Intuitivt mönster



Draglakanet 2Direction i kombination med ett glidlakan SatinSheet underlättar för vårdgivare att vända brukare i säng. Minskar friktionen i 2 riktningar.



Kombinationen Glidlakan SatinSheet och ett gliddraglakan 4Direction skapar ett system som minskar friktionen i 4 riktningar.

# Varianter av Draglakan

Det finns två typer av Draglakan som används beroende på brukarens nivå av behov.

## Draglakan DrawSheet

För brukare som delvis kan hjälpa till vid positionering i säng, men är i behov av assistans vid sidledes förflyttningar eller vändning. Draglakanet i kombination med ett glidlakan SatinSheet 2D minskar friktionen i 2 riktningar – 2Direction.

Draglakanet placeras på glidlakanet och används vid förflyttning från sida till sida, men motverkar att brukaren glider ner i sängen. Vändning i säng underlättas för vårdgivaren och minskar skjuv för brukaren.

Draglakan SatinSheet DrawSheet finns i 2 längder. Mini är 100 cm lång och Midi 140 cm lång. Båda är 200 cm breda.



Mini glidlakan och draglakan DrawSheet

## Gliddraglakan 4Direction

För brukare som kräver assistans vid positionering i säng. Kombinationen av glidlakan SatinSheet2D och gliddraglakan 4D skapar möjlighet att förflytta i alla riktningar. Minskar friktionen i 4 riktningar – 4Direction.

Gliddraglakanet har satin på undersidan och placeras på glidlakanet. Vårdaren kan positionera brukaren i alla riktningar med minsta möjliga ansträngning. Minimerar risken för liggsår eftersom det förenklar för brukaren att självständigt göra små lägesändringar.

Gliddraglakan SatinSheet 4D finns i 2 längder. Midi är 140 cm lång och Maxi 200 cm. Båda 200 cm bred.



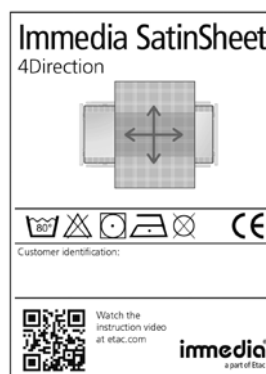
Midi glidlakan och gliddraglakan 4Direction

## Storlekar på draglakanen

**Mini** – täcker halva kroppen/sängen.

**Midi** – täcker 3/4 av kroppen/sängen.

**Maxi** – täcker hela längden på sängen.




Alla draglakan har en etikett som visar hur den ska användas.

## Översikt Glidlakan SatinSheet

Längd	Artikelnr	Benämning	Mått	Madrassbredd ca	Placering satin
Mini 	IM4133S	Glidlakan SatinSheet 2D Mini	195x105 cm glidyta 60 cm	70-80cm	
	IM4108S	Glidlakan SatinSheet 2D Mini	195x105 cm glidyta 70 cm	80-90cm	
	IM4175S	Glidlakan SatinSheet 2D Mini	230x105 cm glidyta 85 cm	90-100cm	
	IM4178S	Glidlakan SatinSheet 2D Mini	230x105 cm glidyta 96 cm	min 105cm	
Midi 	IM4119S	Glidlakan SatinSheet 2D Midi	200x140 cm glidyta 60 cm	70-80cm	
	IM4113S	Glidlakan SatinSheet 2D Midi	200x140 cm glidyta 70 cm	80-90cm	
	IM4176S	Glidlakan SatinSheet 2D Midi	230x140 cm glidyta 85 cm	90-100cm	
	IM4179S	Glidlakan SatinSheet 2D Midi	230x140 cm glidyta 96 cm	min 105cm	
Maxi 	IM4181S	Glidlakan SatinSheet 2D Maxi	200x200 cm glidyta 60 cm	70-80cm	
	IM4114S	Glidlakan SatinSheet 2D Maxi	200x200 cm glidyta 70 cm	80-90cm	
	IM4177S	Glidlakan SatinSheet 2D Maxi	230x200 cm glidyta 85 cm	90-100cm	
	IM4180S	Glidlakan SatinSheet 2D Maxi	230x200 cm glidyta 96 cm	min 105cm	
	IM4112S	Glidlakan SatinSheet 2D Maxi	Fit formsytt 90x200 cm glidyta 70/90 cm	80-100cm	
	IM4142S	Glidlakan SatinSheet 2D Maxi	Elastic Fit formsytt 90x200 cm glidyta 70/90 cm	80-100cm	
	IM4107S	Glidlakan SatinSheet 2D Maxi	Corner resår i hörn 85x200 cm glidyta 65 cm	80-90cm	
	IM4147S	Glidlakan SatinSheet 2D Maxi	Corner resår i hörn 105x200 cm glidyta 80 cm	90-100cm	
	IM4137S	Glidlakan SatinSheet 2D Maxi	Corner resår i hörn 120x200 cm glidyta 90 cm	100-110cm	
	IM4122S	Glidlakan SatinSheet 2D Double	280x200 cm glidyta 60 cm på en sängsida		
					



Beskrivning	Glidyta	Bredd x längd	Art. nr	SPECIFIKATIONER	
<b>Immedia SatinSheet 2Direction – Glidlakan</b>		CM			
~ Mini 2D	glidyta 60	195 x 105	IM4133S	TYG: 60 % polyester / 40% bomull SATIN: Polyester FÄRG: Vit och grön  <b>TVÄTTANVISNING</b> Strykning förbättrar glidförmågan. Använd inte sköljmedel eller klorin/ blekning. • SatinSheet kan tvättas i 80 grader • Torktumlas på låg värme • Strykning på låg värme Max brukarvikt: 200kg  	
~ Mini 2D	glidyta 70	195 x 105	IM4108S		
~ Mini 2D	glidyta 85	230 x 105	IM4175S		
~ Mini 2D	glidyta 90	230 x 105	IM4178S		
~ Midi 2D	glidyta 60	200 x 140	IM4119S		
~ Midi 2D	glidyta 70	200 x 140	IM4113S		
~ Midi 2D	glidyta 85	230 x 140	IM4176S		
~ Midi 2D	glidyta 96	230 x 140	IM4179S		
~ Maxi 2D	glidyta 60	200 x 200	IM4181S		
~ Maxi 2D	glidyta 70	200 x 200	IM4114S		
~ Maxi 2D	glidyta 85	230 x 200	IM4177S		
~ Maxi 2D	glidyta 96	230 x 200	IM4180S		
~2D Double	glidyta 60	280 x 200	IM4122S		
~ Maxi 2D Fit formsytt	glidyta 70/90	90 x 200	IM4112S		
~ Maxi 2D Elastic Fit formsytt	glidyta 70/90	90 x 200	IM4142S		
~ Maxi 2D Corner	glidyta 65	85 x 200	IM4107S		
~ Maxi 2D Corner	glidyta 80	105 x 200	IM4147S		
~ Maxi 2D Corner	glidyta 90	120 x 200	IM4137S		
<b>Immedia SatinSheet – Draglakan</b>					
~ Draglakan Mini		200 x 100	IM4116S		
~ Draglakan Midi		200 x 140	IM4118S		
<b>Immedia Gliddraglakan SatinSheet 4Direction</b>					
~Midi	satin 147 x 140	200 x 140	IM4115S		
~Midi m handtag	satin 147 x 140	200 x 140	IM4115SH		
~Maxi	satin 147 x 200	200 x 200	IM4121S		
~Maxi m handtag	satin 147 x 200	200 x 200	IM4121SH		
<b>Set</b>					
~Mini glidlakan+ draglakan	IM4108S+IM4116S	se ovan	IM4201S		
~Midi glidlakan+ draglakan	IM4119S+IM4118S	se ovan	IM4205S		
~Midi glidlakan+ draglakan	IM4113S+IM4118S	se ovan	IM4200S		
~Maxi glidlakan+ draglakan	IM4114S+IM4118S	se ovan	IM4202S		
~Midi glidlakan + gliddraglakan 4D	IM4113S+IM4115S	se ovan	IM4204S		
~Maxi Fit glidlakan + gliddraglakan 4D	IM4112S+IM4115S	se ovan	IM4203S		
<b>Immedia Inkontinensdraglakan SatinSheet In2sheet 4Direction</b>					
~Mini m vingar	satin 85 x 90	85 x 90	IM4110S		
~Mini m handtag o vingar	satin 85 x 90	85 x 90	IM4110SH		
~Midi m vingar	satin 120 x 140	120 x 140	IM4140S		
~Midi m handtag o vingar	satin 120 x 140	120 x 140	IM4140SH		
<b>Immedia Örngott SatinSheet</b>					
~Örngott		70 x 60	IM4117S		

## Viktig information

Kombinationen av lakan som skall användas bör baseras på en riskbedömning av brukarens behov och förmågor, även av vårdgivaren och miljön.

Det rekommenderas att sänggrindar används när brukaren lämnas på bäddsystemet, såvida inte en

riskbedömning har funnit att brukaren kan säkert ligga kvar utan behov av sänggrind.

Det rekommenderas att brukare som sover direkt på glidlakanet har syntetiska plagg för att glida bättre. Bomullsplagg har motsatt effekt.

REKOMMENDERAD  
ANVÄNDNING!

## Rekommenderad användning



### SatinSheet 4Direction

Med 4Direction kan du enkelt förflytta en brukare högre upp i säng.



### Kvar i sängen

Enkelt att använda eftersom bäddsystemet ligger kvar i sängen hela tiden.



### Positionering

Förflyttning sida till sida i säng görs enklast genom att en hjälpare drar och den andra skjuter på.



### Tips!

För att undvika rotation av ryggen vid positionering i säng, placera samma fot och hand i främre läget.



*“Alla ska kunna leva ett fritt och oberoende liv och fullfölja sina drömmar oavsett olika fysiska förutsättningar.”*

*Etac har ett brett utbud av hjälpmedel:*

- Manuella rullstolar och sittlösningar*
- Badrumskomfort och lösningar för det dagliga livet*
  - Barnhjälpmedel*
  - Lyftar och selar*
- Manuella förflyttningshjälpmedel för de flesta situationer*

*Du hittar också nyheter och uppdaterad information på vår hemsida [www.etac.se](http://www.etac.se).*