

Monteringsvejledning (DK)

Montering af transportbeslag på Cougar

Mounting instruction (GB)

Mounting transport fitting on the Cougar

Montageanleitung (D)

Montage der Transportsicherung für den Cougar

Montage handleiding (NL)

Montage van de transport-bevestigingsogen op de Cougar

Monteringsvejledning


R82[®]

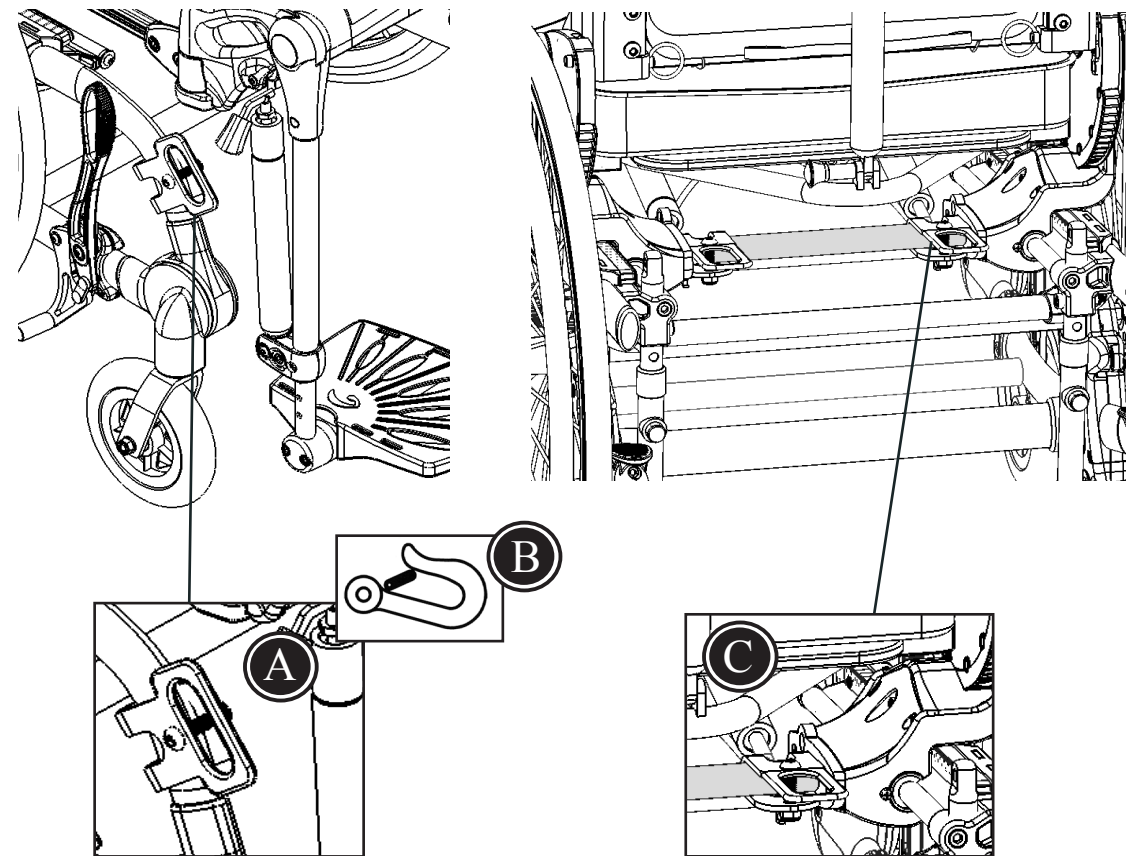
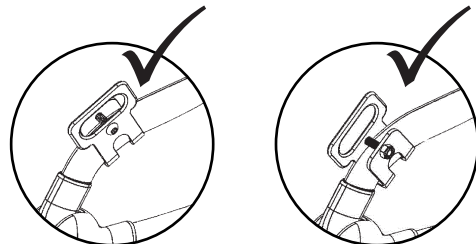
Montering af transportbeslag på Cougar

Nedenstående skal følges for at montere transportbeslagene på Cougar, samt klargøre kørestolen til transport i motorkøretøj:

Cougar fastgøres i motorkøretøj:

- * Et 4-punkts strop-system fastgøres i bunden af motorkøretøjet. (Følg fabrikantens anvisninger).
- * De to beslag (A) med fastgørelsesmærket (B) monteres foran stolen som vist.
- * De to beslag (C) med fastgørelsesmærket (B) monteres bagpå på stolen som vist.
- * Kørestolen spændes fast i motorkøretøjet vha. 4-punkts strop-systemet. Både en krog eller en strop kan anvendes til fastgørelse i beslagene (A) og (C).

 Et 4-punkts strop-system, godkendt i overensstemmelse med ISO 10542-2, skal anvendes.



Mounting instruction



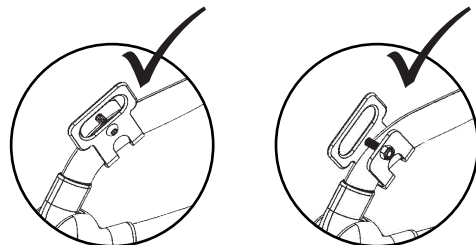
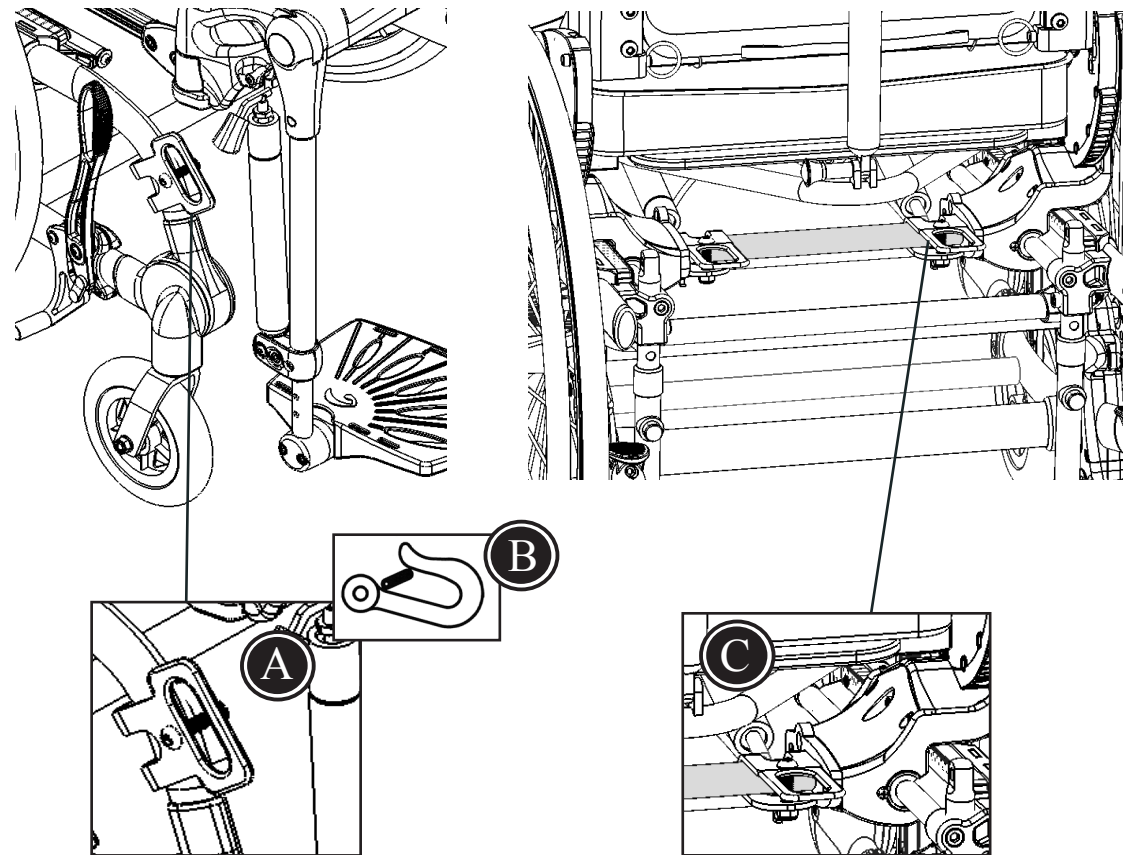
Mounting transport fitting on the Cougar

Follow the below instruction to mount the transport fitting on the Cougar and prepare the pushchair to transportation in vehicles:

Secure the Cougar in the vehicle:

- * Mount the 4-point strap-type tiedown system in the vehicle. (Follow the manufacturer's instructions)
- * Mount the two fittings (A) with the symbol (B) on the front of the chair.
- * Mount the two fittings (C) with the symbol (B) on the back of the chair.
- * Secure the wheelchair to the vehicle, using the 4-point strap-type tiedown system. Use either a hook or a strap in the fittings (A) and (C).

 Use a 4-point strap-type tiedown system approved according to ISO 10542-2.



Montageanleitung


R82[®]

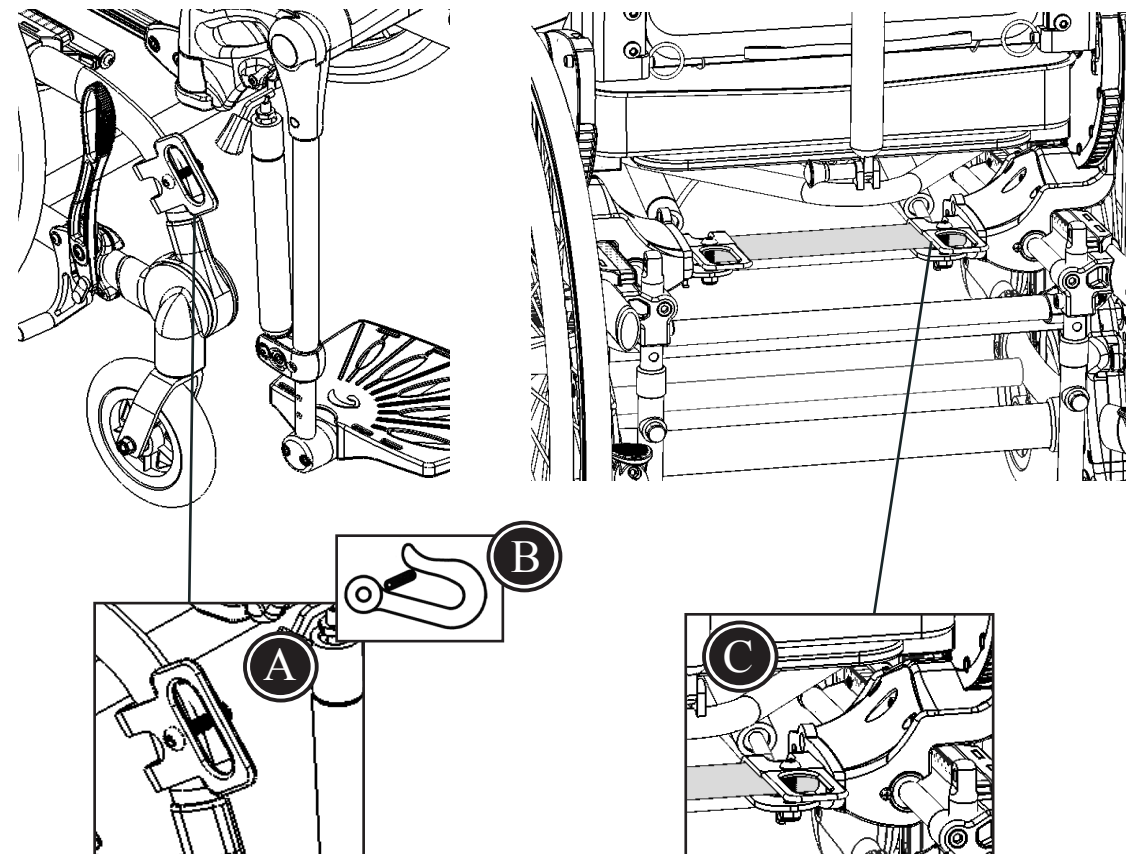
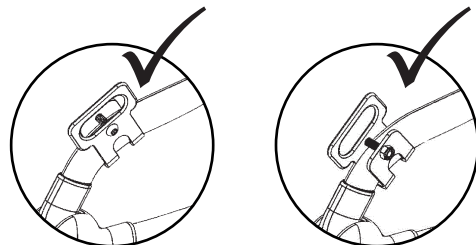
Montage der Transportsicherung für den Cougar

Befolgen Sie diese Anleitung zur Montage der Transportsicherung am Cougar und der Vorbereitung zum Transport in Fahrzeugen:

Den Cougar im Fahrzeug sichern:

- * Das 4-Punkt Gurt Rückhaltesystem im Fahrzeug montieren (Anleitung befolgen)
- * Die zwei Aufnahmen (A) mit Symbol (B) vorne am Stuhls montieren.
- * Die zwei Aufnahmen (C) mit Symbol (B) am Rücken des Stuhl montieren.
- * Den Rollstuhl mit dem 4-Punkt Gurt Rückhaltesystem im Fahrzeug sichern.
In den Aufnahmen (A) und (C) entweder einen Haken oder einen Gurt verwenden.

 Wichtig: Ein 4-Punkt Gurt Rückhaltesystem nach ISO 10542-2 verwenden.



Montage handleiding


R82[®]

Montage van de transportbevestigings-ogen op de Cougar

Lees vóór de montage onderstaande aanwijzingen goed door.

Het vastzetten van de Cougar in motorvoertuigen:

- * Bevestig het 4-punts spanbandensysteem in het voertuig (volg de gebruiksaanwijzing van de fabrikant/importeur).
- * Monteer de twee transportbevestigingsogen (A) met de sticker (B) zowel links als rechts aan de onderzijde, voor op de Cougar.
- * Monteer de twee transportbevestigingsogen (C) met de sticker (B) zowel links als rechts aan de onderzijde, achter op de Cougar.
- * Zet de Cougar in het voertuig op de juiste manier vast met het 4-punts spanbandensysteem aan de transportbevestigingsogen (A) en (C).

 Gebruik een 4-punts spanbandensysteem dat is goedgekeurd volgens ISO 10542-2.

