

## Monteringsvejledning (DK)

Montering af bord med balje

## Monteringsveiledning (N)

Montering av bord med balje

## Monteringsanvisning (SV)

Montering av bord i plast med leklåda och bricka

## Mounting instruction (GB)

Mounting tray with bowl

## Montageanweisung (D)

Montage Tisch mit Becken

## Montage-handleiding (NL)

Werkblad met speelbox

## Instructions de montage (FR)

Tablette avec cuvette

## Návod k montáži (CZ)

Montáž tácu s miskou

# Monteringsvejledning

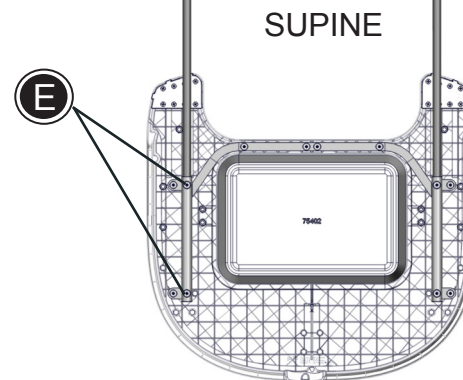
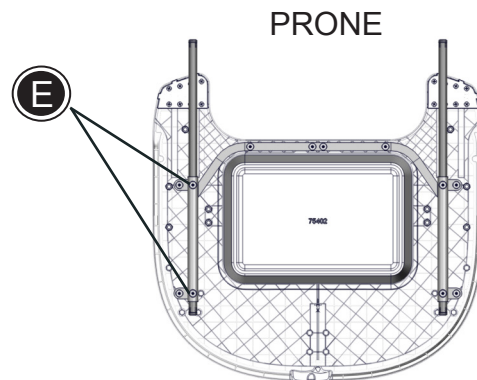
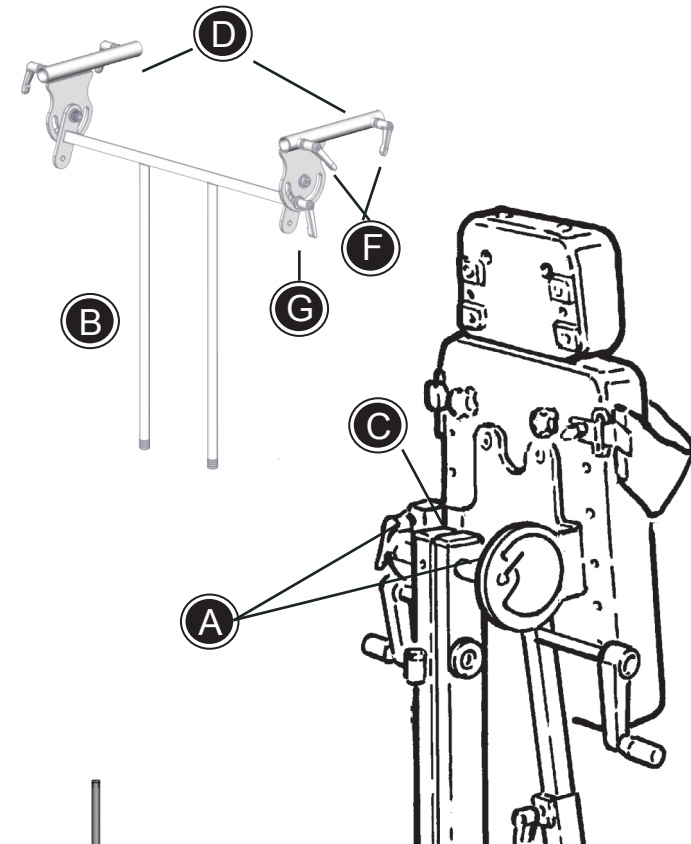
# R82<sup>®</sup>

## Montering af bord med balje - 1/3

Bordet kan monteres i 4 positioner - prone lav, prone høj, supine lav og supine høj.

Ved montage anvendes den medfølgende 5 mm unbrakonøgle.

- \* Håndtagene (A) løsnes helt, og bordholderen (B) placeres i de to lodrette rør (C) på bagsiden af Gazelle PS. Fastgør håndtag (A) igen. Bordholderen skal **altid** vende, så den lange ende på de vandrette rør (D) vender mod brugeren.
- \* Boltene (E) løsnes i begge sider, bordstængerne indstilles til prone eller supine montage som vist på tegninger nedenfor. Boltene (E) skrues løst til.
- \* Håndtag (F) på begge sider løsnes, bordstængerne monteres i de vandrette rør og håndtag (F) fastgøres igen. Boltene (E) fastgøres helt med unbrakonøgle, når den ønskede position er opnået.
- \* Håndtag (A) løsnes for at indstille højden på bordet. Håndtag (G) løsnes for at indstille vinklen på bordet (håndtag (G) bør aldrig skrues helt af, da delene kan være svære at samle igen).

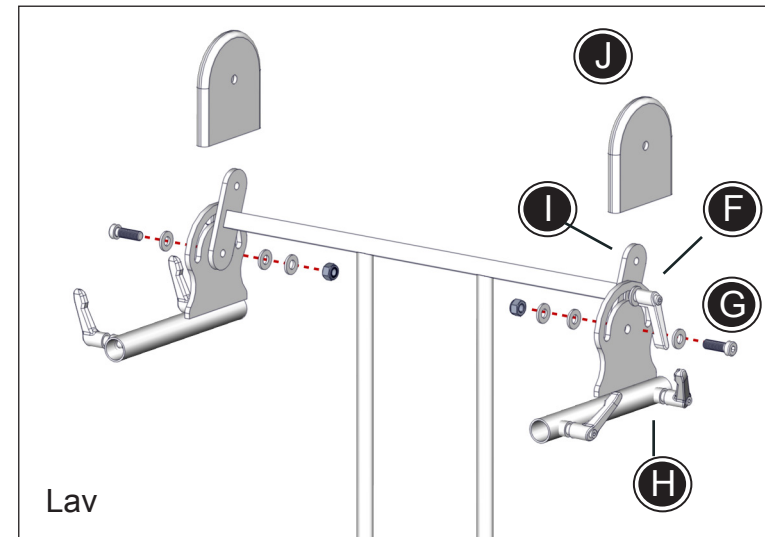
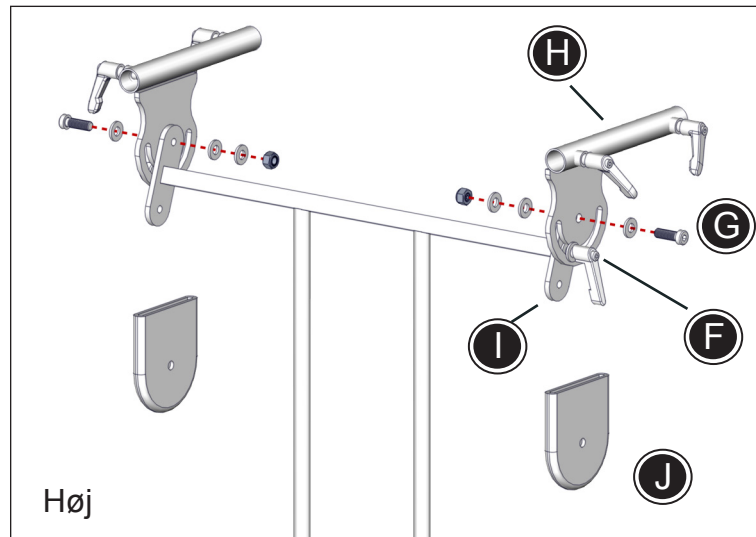


# Monteringsvejledning

R82<sup>®</sup>

## Montering af bord med balje - 2/3

- \* Bordet kan indstilles i to positioner - høj og lav. Dette gøres ved, at bolt, skiver og møtrik (G) fjernes i begge sider, håndtaget (F) løsnes lidt (må ikke skrues helt af), og beslaget (H) vendes 180 gr. Bolt, skiver og møtrik monteres i den anden ende af beslaget (I).
- \* Beslaget kan dækkes af den medfølgende stofhætte (J).

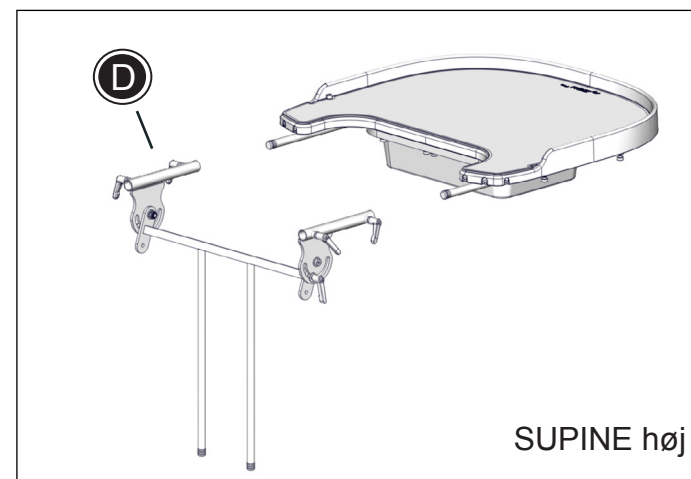
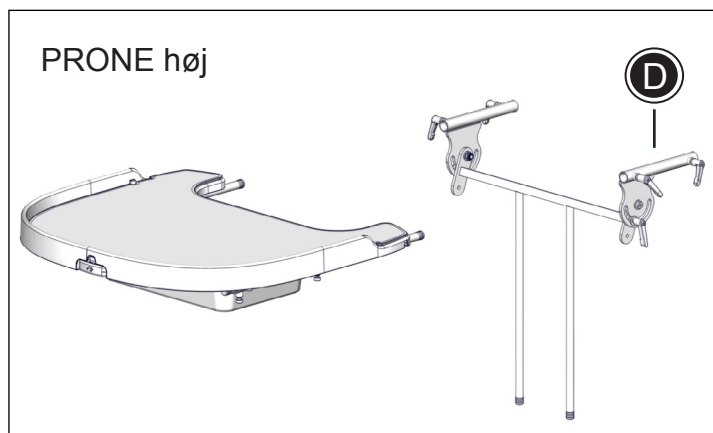
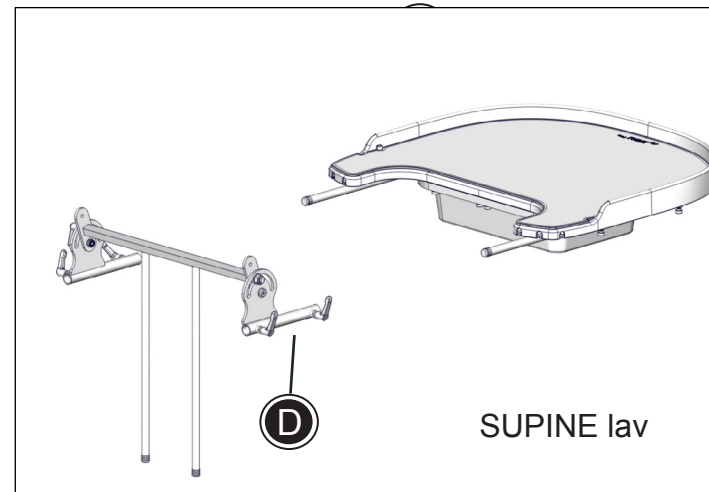
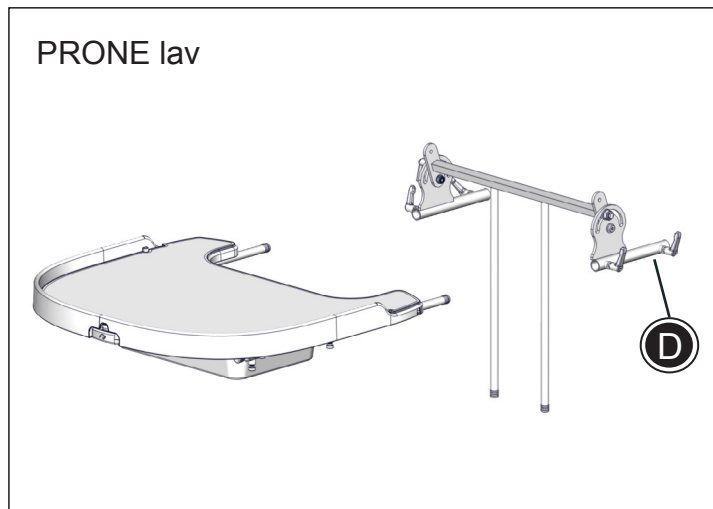


# Monteringsvejledning

R82®

## Montering af bord med balje 3/3

Nedenfor er de forskellige monteringsmuligheder vist. Vær opmærksom på, at de vandrette rør (D) **altid** skal vende, så den lange ende vender mod brugeren.



# Monteringsveiledning

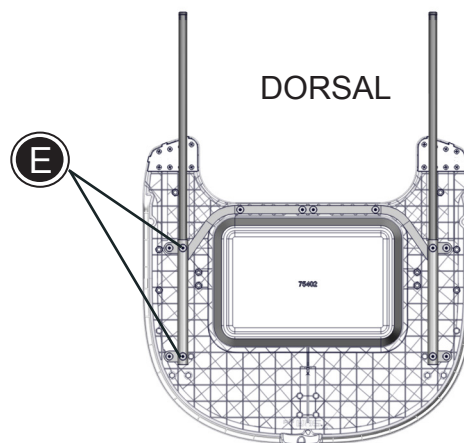
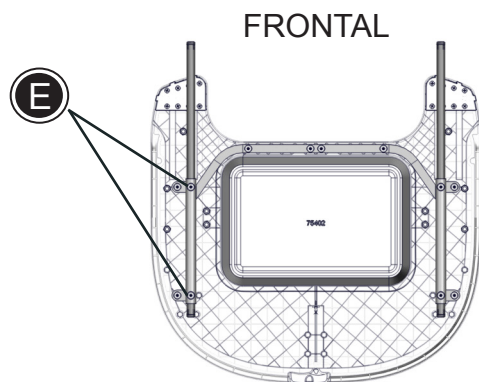
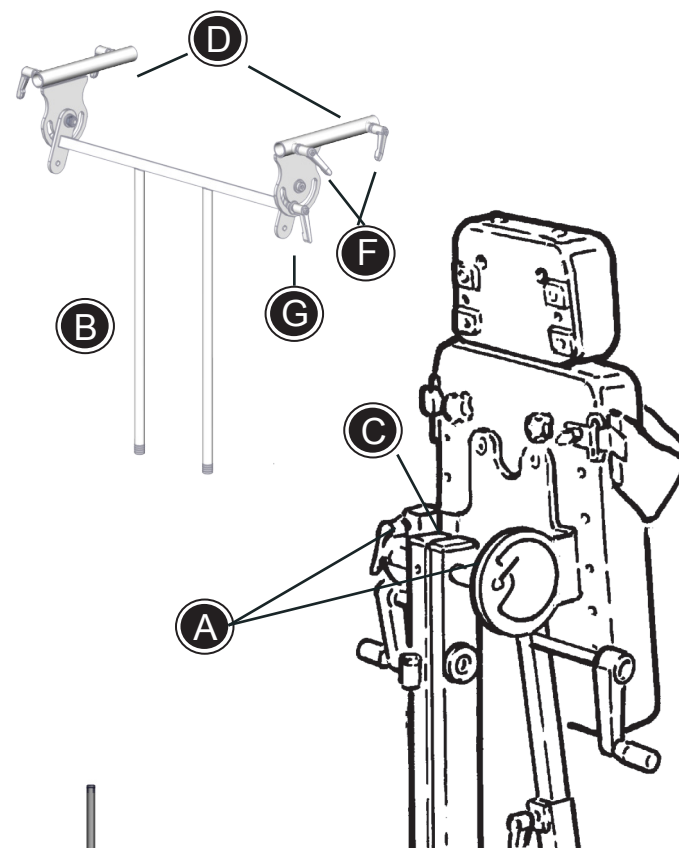
# R82<sup>®</sup>

## Montering av bord med balje - 1/3

Bordet kan monteres i 4 posisjoner – frontal (mageliggende) lav, frontal høy, dorsal (ryggliggende) lav og dorsal høy.

Til montering brukes den medfølgende 5 mm unbrakonøkkel.

- \* Håndtakene (A) løsnes helt, og bordholderen (B) plasseres i de to lodrette rørene (C) på baksiden av Gazelle PS. Fest håndtakene (A) igjen. Bordholderen skal **alltid** være vendt slik at den lange enden på de vannrette rørene (D) vender mot brukeren.
- \* Boltene (E) løsnes i begge sider, bordstengene innstilles til frontal eller dorsal montering som vist på tegningene under. Boltene (E) skrues løst til.
- \* Håndtakene (F) på begge sider løsnes, bordstengene monteres i de vannrette rørene og håndtakene (F) festes igjen. Boltene (E) skrues fast med unbrakonøkkel, når ønsket posisjon er oppnådd.
- \* Håndtak (A) løsnes for å innstille høyden på bordet. Håndtak (G) løsnes for å innstille vinkelen på bordet. (Håndtak (G) bør aldri skrues helt av, da det kan være vanskelig å samle delene igjen).

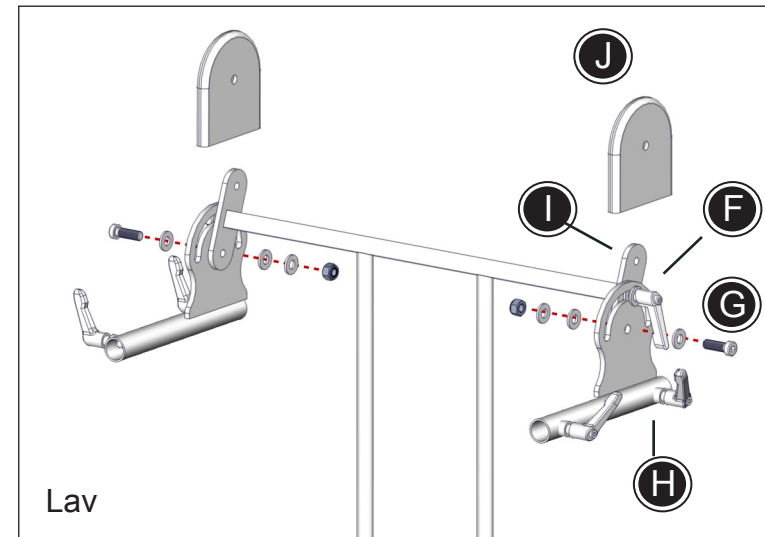
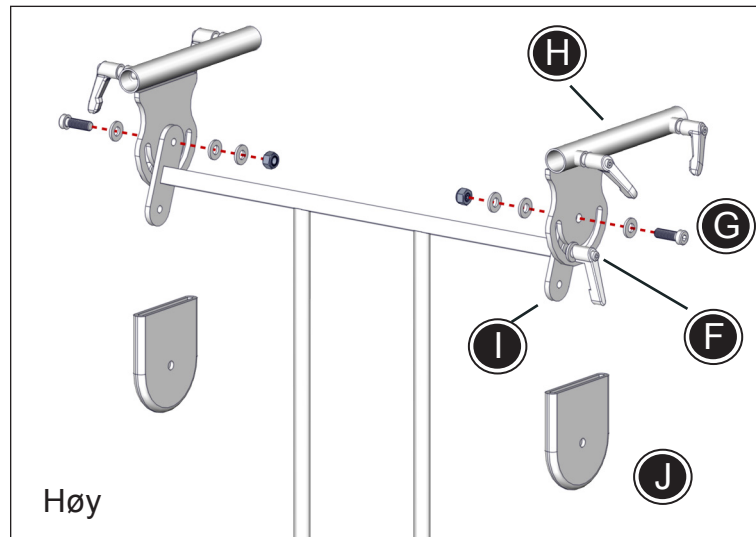


# Monteringsveiledning

R82<sup>®</sup>

## Montering av bord med balje - 2/3

- \* Bordet kan innstilles i to posisjoner - høy og lav. Dette gjøres ved at bolt, skiver og mutter (G) fjernes i begge sider, håndtaket (F) løsnes litt (skal ikke skrues helt av) og beslaget (H) vendes 180°. Bolt, skiver og mutter monteres i den anden enden av beslaget (I).
- \* Beslaget kan dekkes av den medfølgende stoffhetten (J).

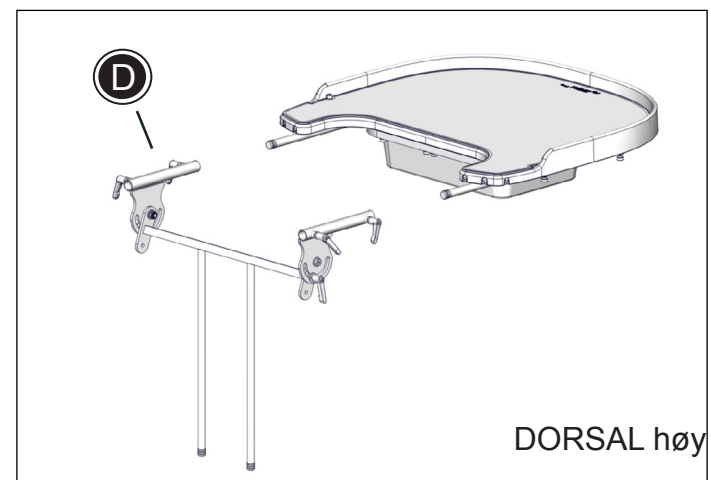
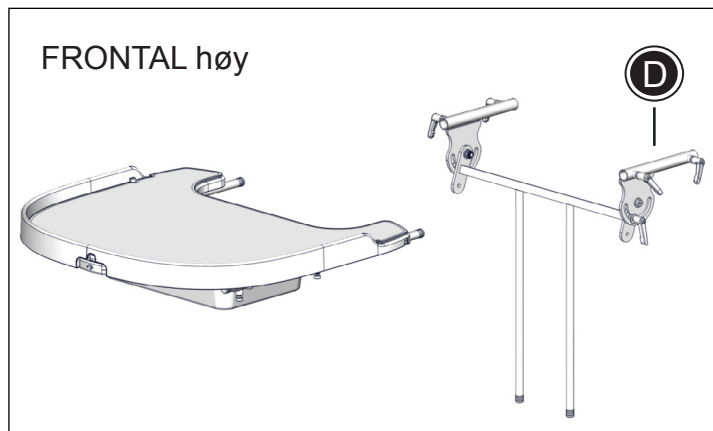
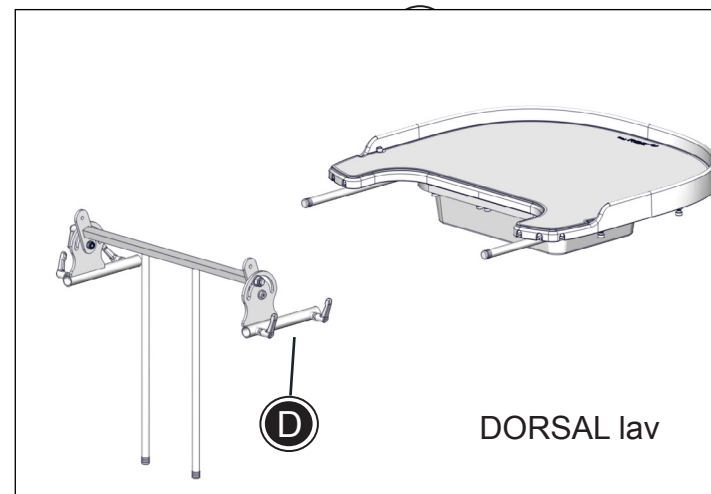
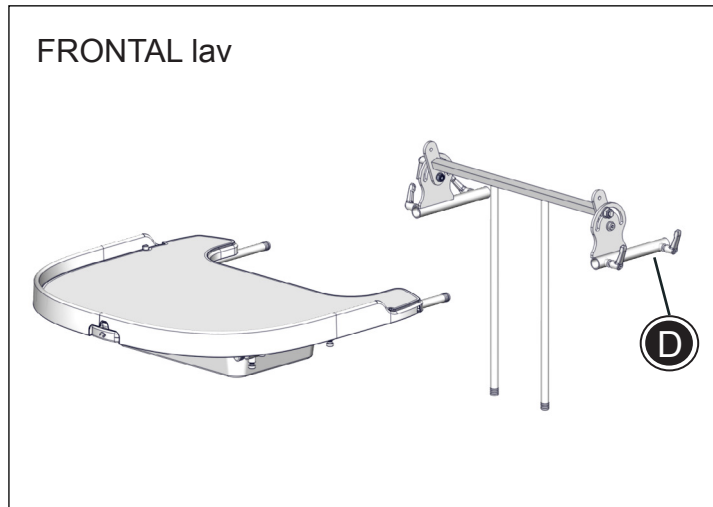


# Monteringsveiledning

R82<sup>®</sup>

## Montering av bord med balje - 3/3

De forskjellige monteringsmulighetene vises under. Vær oppmerksom på at de vannrette rørene (D) alltid skal være vendt slik at den lange enden vender mot brukeren.



# Monteringsanvisning

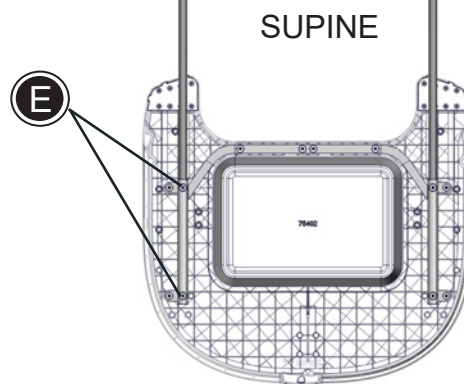
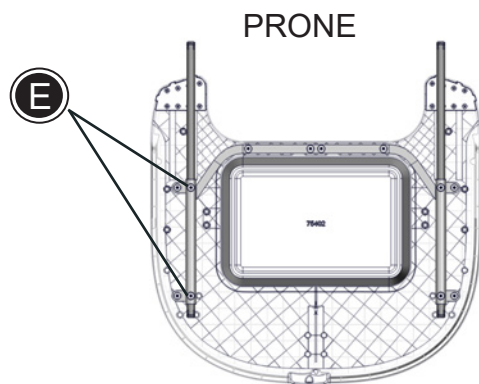
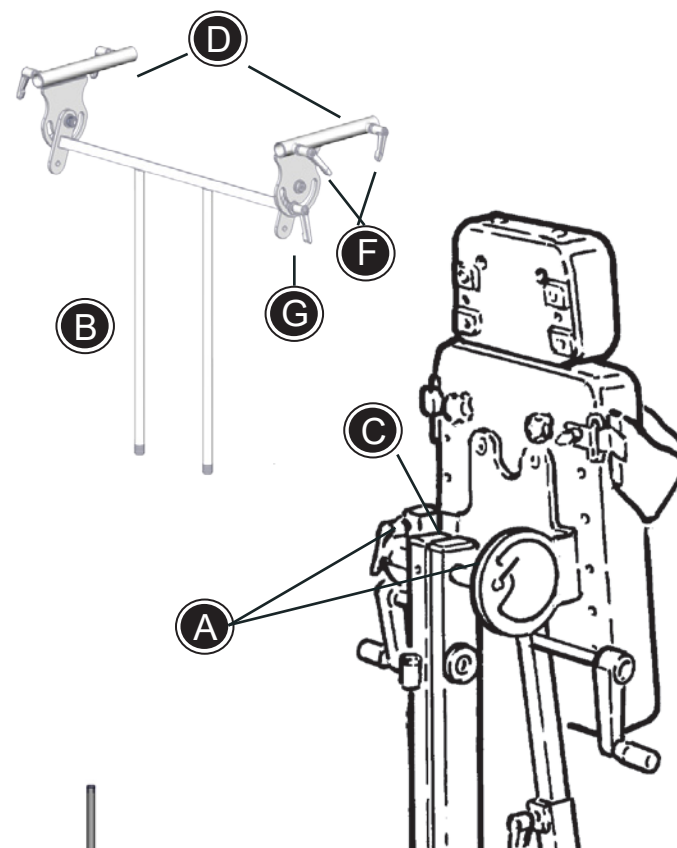
# R82<sup>®</sup>

## Montering av bord i plast med leklåda och bricka sida 1/3

Bordet kan monteras i 4 positioner - Magstående = PRONE låg och PRONE hög.  
Ryggstående = SUPINE låg och SUPINE hög.

Vid montering används den medföljande 5 mm insexnyckeln.

- \* Vreden(A) lossas helt, och hållaren till bordet (B) placeras i de två lodräta rören (C) på baksidna av Gazelle PS. Vrid åt vreden (A) igen. Hållarna till bordet skall alltid vara vända med den långa delen på det vågräta röret (D) mot brukaren.
- \* Skruvarna (E) lossas på båda sidor, bordsstagen ställs in för prone eller supine montering, som visas på bilderna nedan. Skruvarna (E) dras åt löst.
- \* Vreden (F) lossas i båda sidor, bordsstagen monteras i de vågräta rören och vreden (F) dras åt igen. Skruvarna (E) dras åt helt med en insexnyckel när man ställt in i önskad position.
- \* Vreden (A) lossas för att ställa in höjden på bordet. Vredet (G) lossas för att ställa in vinkeln på bordet(vredet(G) bör aldrig skruvas av helt, eftersom delarna kan vara svåra att montera ihop igen).



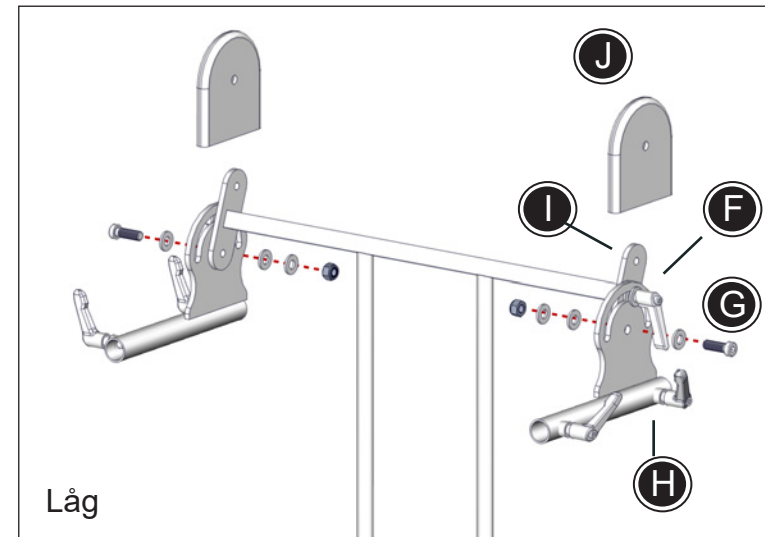
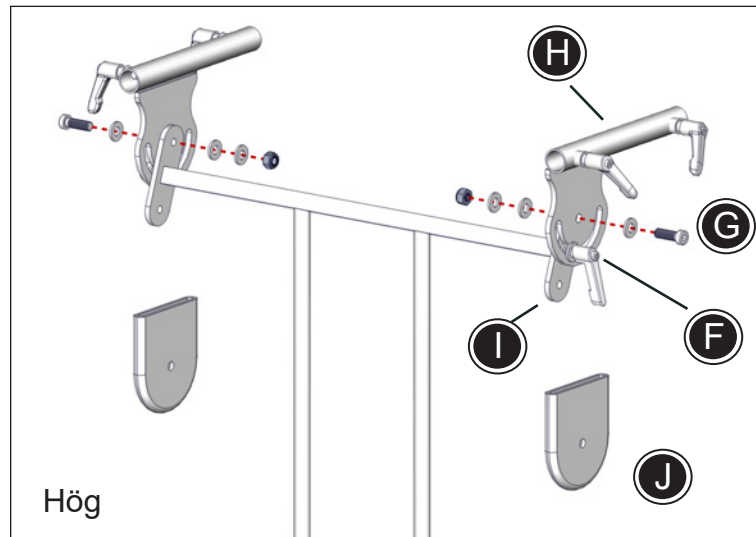


# Monteringsanvisning

R82<sup>®</sup>

## Montering av bord i plast med leklåda och bricka sida 2/3

- \* Bordet kan ställas in i två positioner - hög och låg. Detta görs genom att skruv, bricka och mutter(G) skruvas av på båda sidor, vredet (F) lossas lite(skall inte lossas helt och hållet), och beslaget (H) vändes 180gr. Skruv, bricka och mutter monteras på andra sidan av beslaget (I).
- \* Beslaget kan täckas av medföljande överdrag (J).

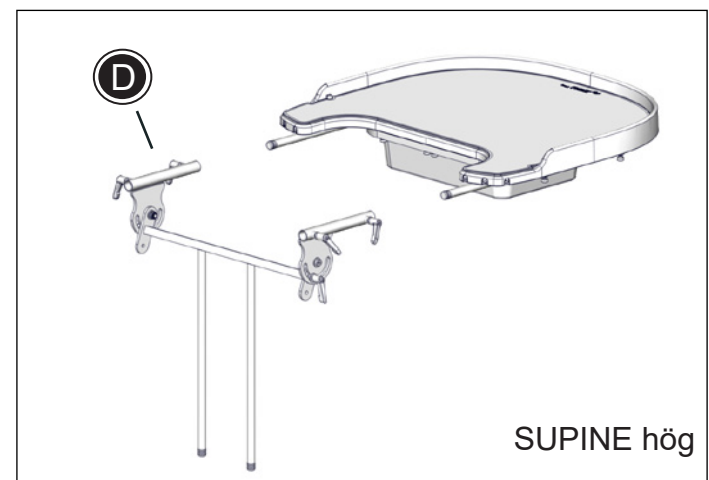
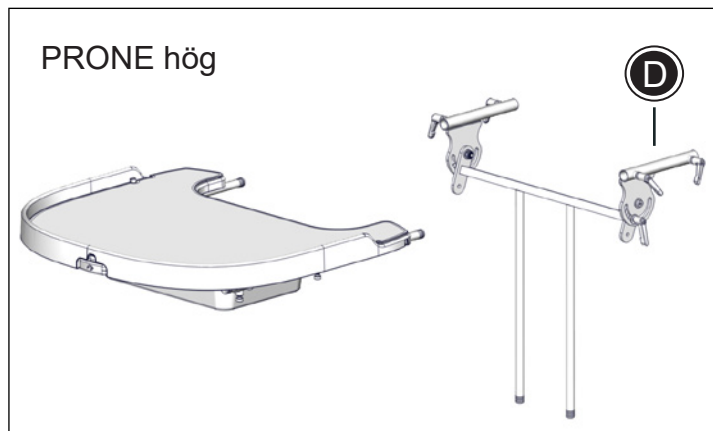
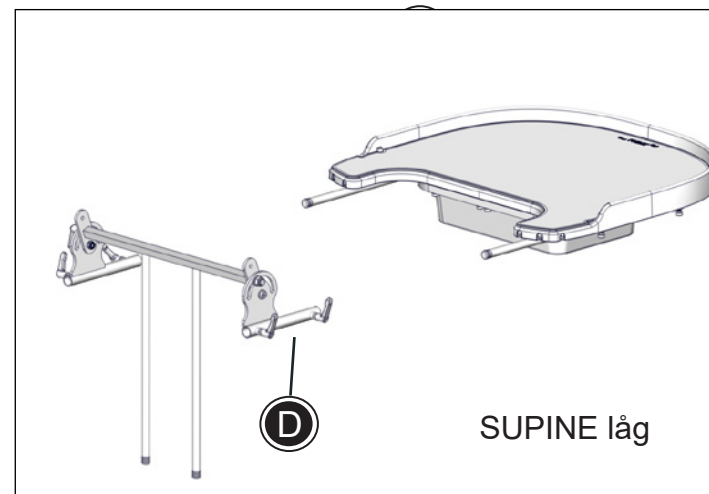
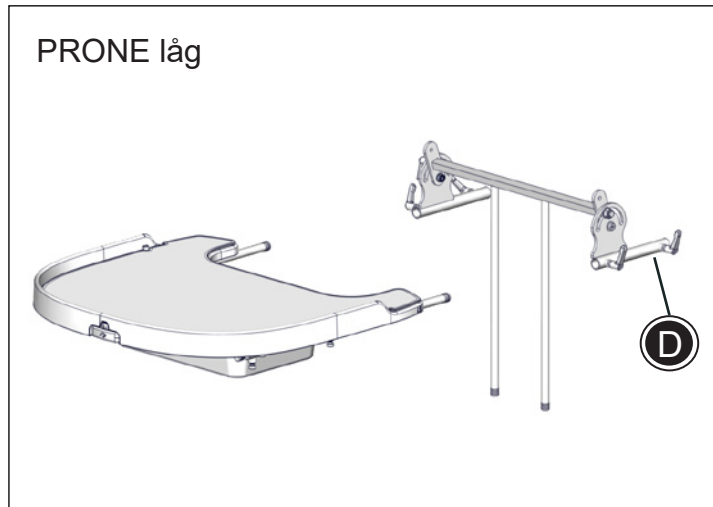


# Monteringsanvisning

R82<sup>®</sup>

## Montering av bord i plast med leklåda och bricka sida 3/3

Se nedan för olika monteringsmöjligheter. Var uppmärksam på att det vågräta röret (D) alltid skall vara vänd så att den långa delen av röret är mot brukaren.



# Mounting instruction

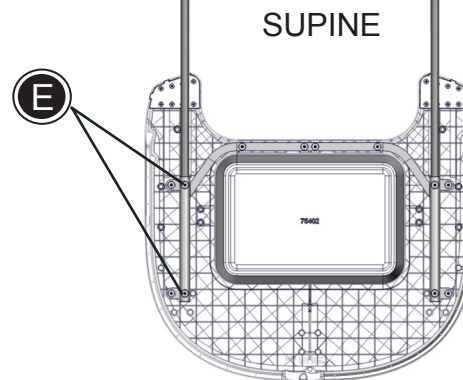
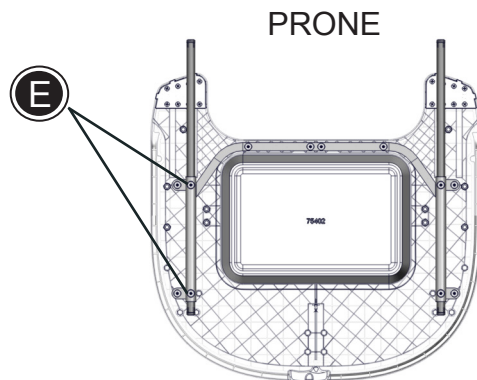
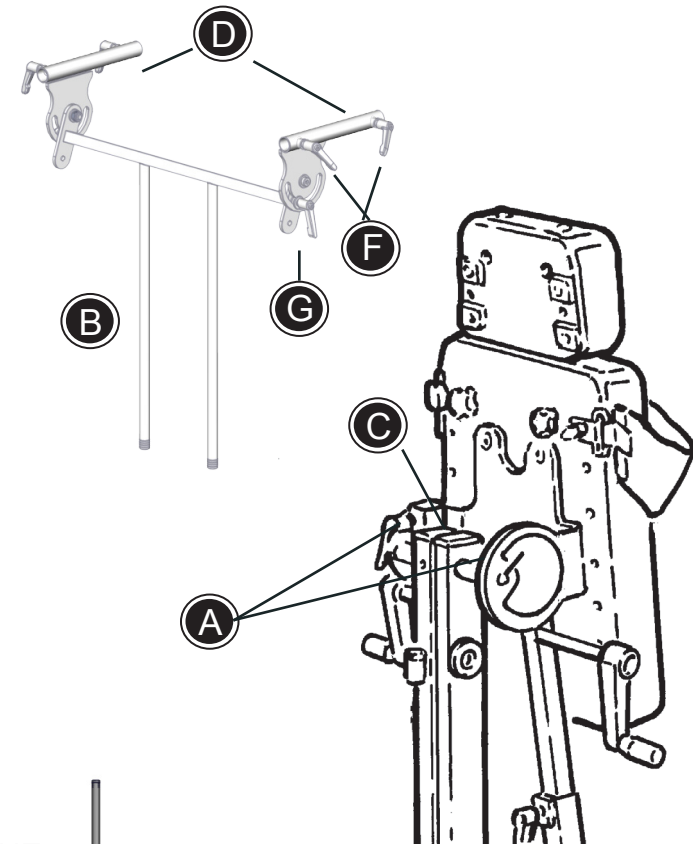
R82<sup>®</sup>

## Mounting tray with bowl - 1/3

The tray can be mounted in 4 positions - prone low, prone high, supine low and supine high.

At mounting use the enclosed 5 mm Allen key.

- \* The handles (A) are loosened completely, and the tray bracket (B) is placed in the two tubes (C) on the back of Gazelle PS. Fasten the handles (A) again. **Always** place the tray bracket in a position where the long ends on the horizontal tubes (D) turn towards the user.
- \* The bolts (E) are loosened in both sides, the tray bars are put in position for prone or supine mounting as shown on drawings below. The bolts (E) are fastened loosely.
- \* Handles (F) on both sides are loosened, the tray bars are mounted in the horizontal tubes and handles (F) are fastened again. The bolts (E) are fastened completely with Allen key when the desired position has been achieved.
- \* Loosen handles (A) to adjust the height of the tray. Loosen handle (G) to adjust the angle of the tray (the handle (G) should never be removed completely as the parts can be hard to assemble again).

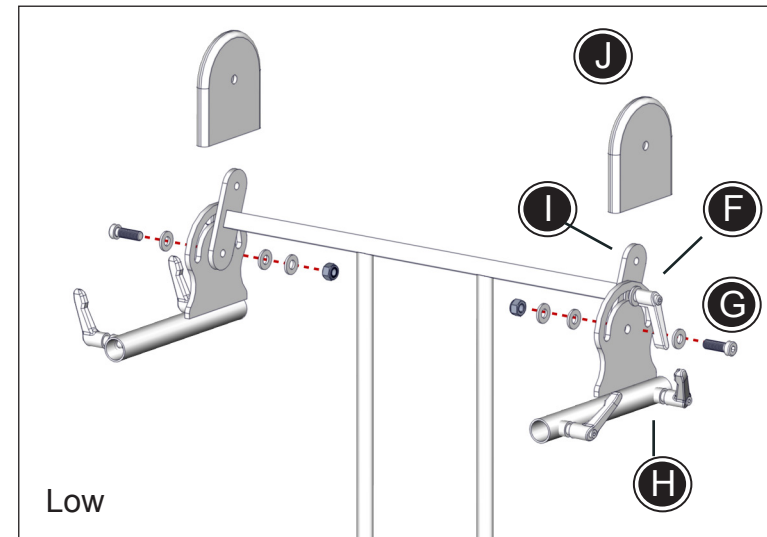
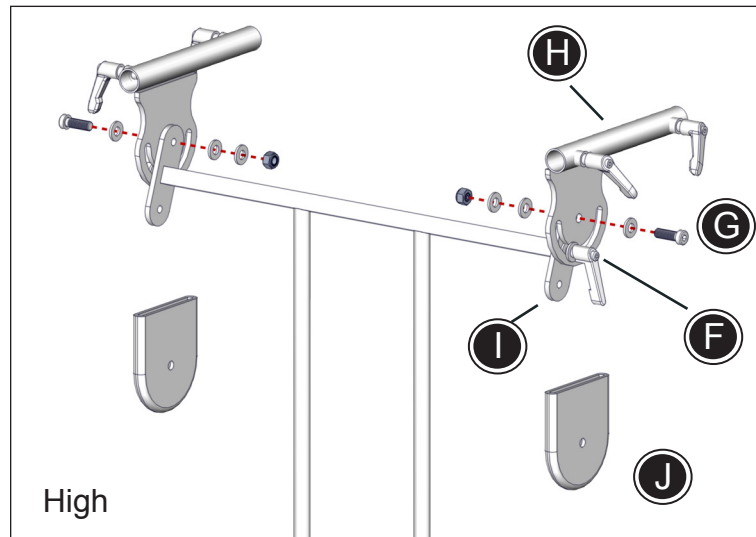


# Mounting instruction

R82<sup>®</sup>

## Mounting tray with bowl - 2/3

- \* The tray can be adjusted in two positions - high and low. To do this remove bolt, washers and nut (G) in both sides, the handle (F) is loosened a little (is not to be removed completely), and the bracket (H) is turned 180 degrees. Bolt, washers and nut are mounted at the other end of the bracket (I).
- \* The bracket can be covered by the enclosed fabric hood (J).

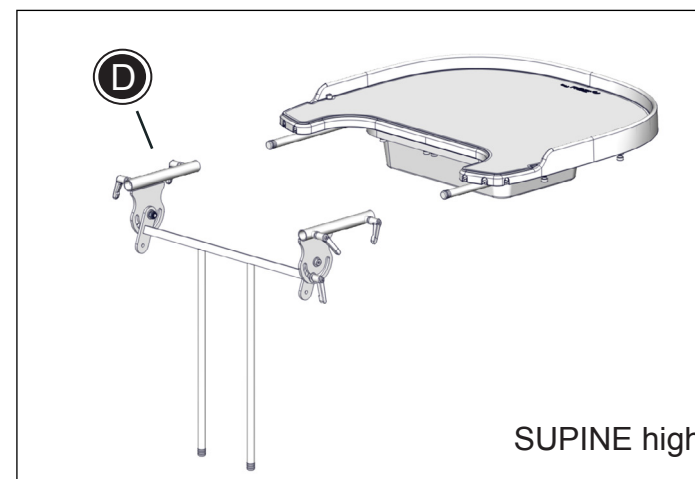
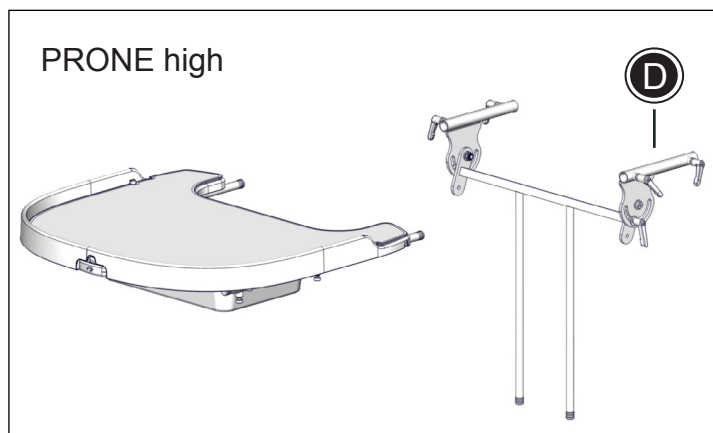
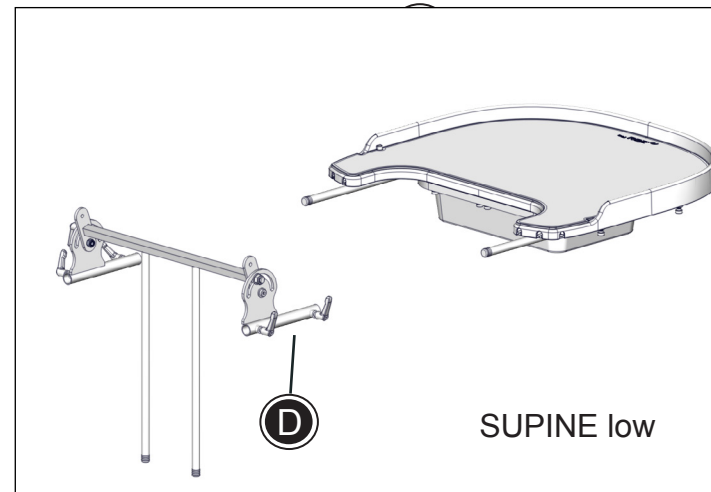
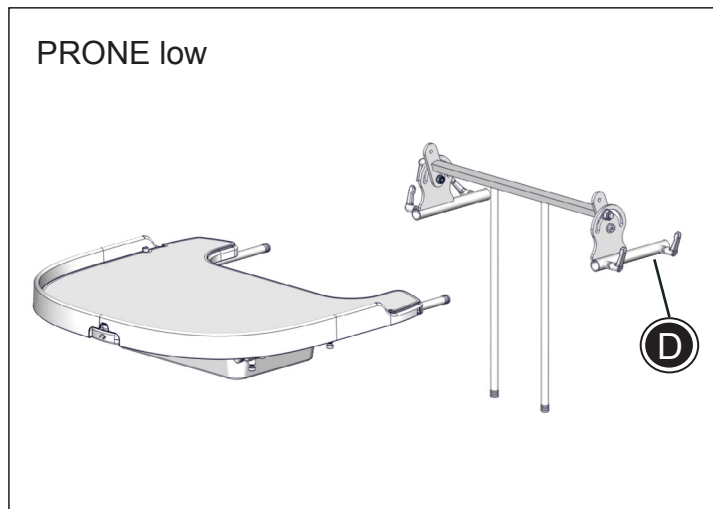


# Mounting instruction

R82<sup>®</sup>

## Mounting tray with bowl - 3/3

Below please find the various possibilities for mounting of the tray. Please note that the horizontal tubes (D) **always** should be placed in a position where the long ends turn towards the user.



# Montageanweisung

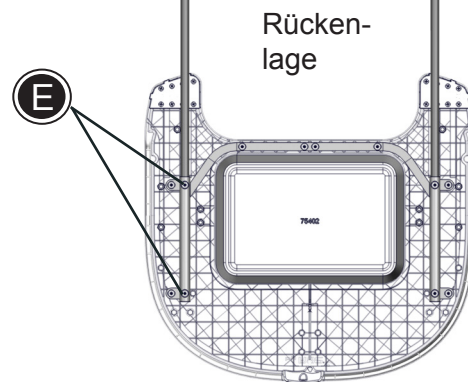
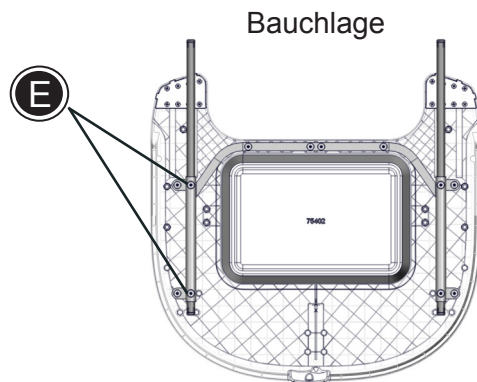
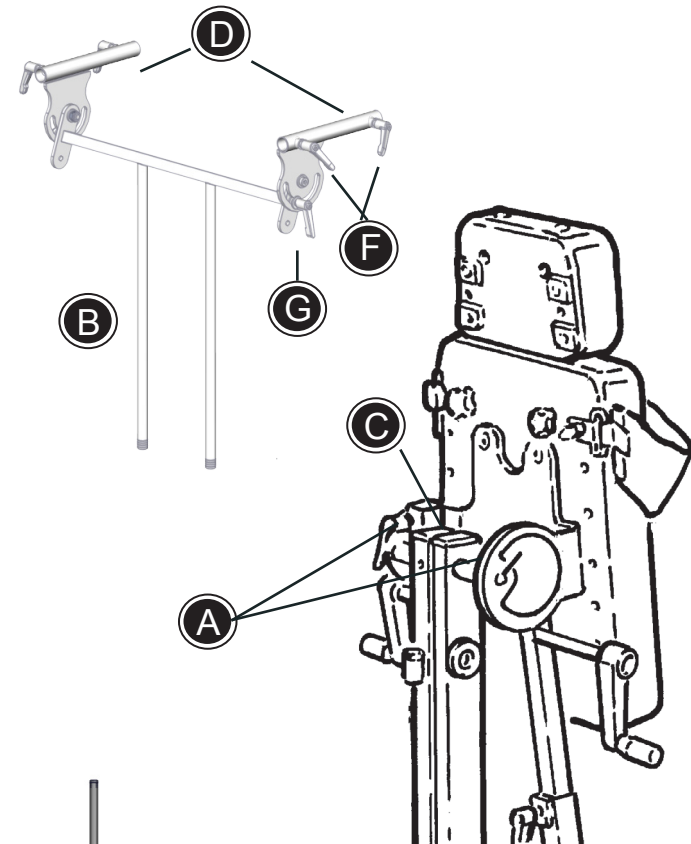
# R82<sup>®</sup>

## Montage Tisch mit Becken - 1/3

Der Tisch kann in 4 Positionen (Bauchlage niedrig, Baulage hoch, Rückenlage niedrig und Rückenlage hoch) montiert werden.

Zum Montieren verwenden Sie den beiliegenden 5 mm Inbusschlüssel.

- \* Lösen Sie zunächst die beiden Klemmhebel (A) um die Tischhalterung (B) in die beiden Vierkantaufnahmen (C) am Gerät zu positionieren. Danach drehen Sie die beiden Klemmhebel (A) wieder fest. Bitte beachten Sie, dass sowohl in Bauch- wie auch in Rückenlage die beiden horizontalen Rohraufnahmen (D), wie in der Abbildung dargestellt, montiert werden.
- \* Lösen Sie die beiden Inbusschrauben (E) an der Unterseite des Tisches und positionieren Sie die beiden Rundrohre wie abgebildet für die entsprechende Bauch- oder Rückenlage. Danach drehen Sie beide Schrauben (E) wieder fest.
- \* Um den Tisch an der Tischhalterung zu montieren, lösen Sie die beiden Klemmhebel (F) auf beiden Seiten und schieben die Tischplatte in die dafür vorgesehenen horizontalen Rohraufnahmen. Anschließend fixieren Sie den Tisch mittels Klemmhebel (F) in der erforderlichen Position.
- \* Die Höhe des Tisches können Sie mittels der Klemmhebel (A). die Neigung des Tisches können Sie mittels Klemmhebel (G) einstellen. Der Klemmhebel (G) sollte niemals komplett entfernt werden!

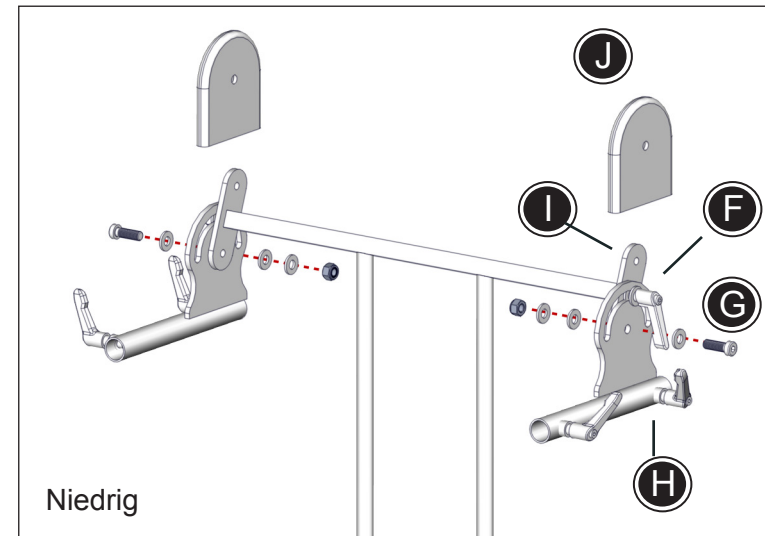
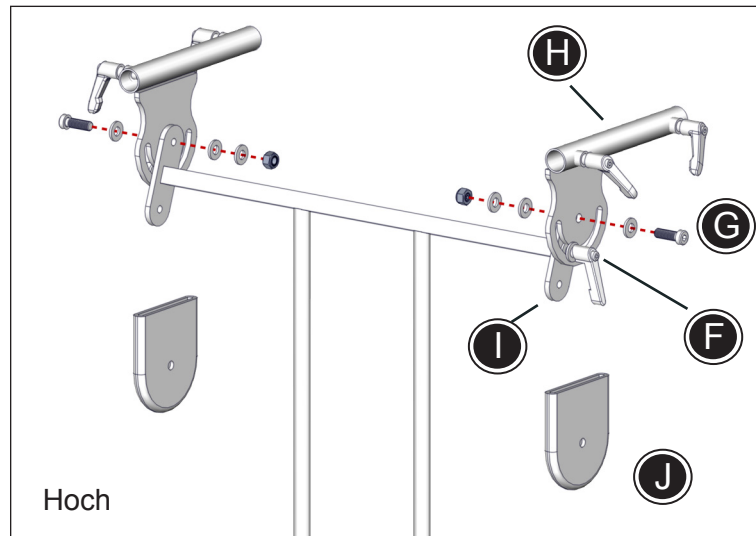


# Montageanleitung

R82<sup>®</sup>

## Montage Tisch mit Becken - 2/3

- \* Die Tischhalterung kann in 2 Stellungen positioniert werden - hoch und niedrig (siehe auch die Abbildungen). Dazu ist es erforderlich die entsprechenden Schrauben, U-Scheiben und Muttern (G) auf beiden Seiten zu lösen. Desweiteren ist es notwendig den Klemmhebel (F) zu lösen. Nun können Sie die Halterung (H) um 180 Grad, wie in der Abbildung dargestellt, drehen. Danach fixieren Sie die Halterung auf beiden Seiten mit den entsprechenden Schrauben, U-Scheiben und Muttern (G).
- \* Die Halterungen können mit den beiliegenden Stofftaschen (J) abgepolstert werden.

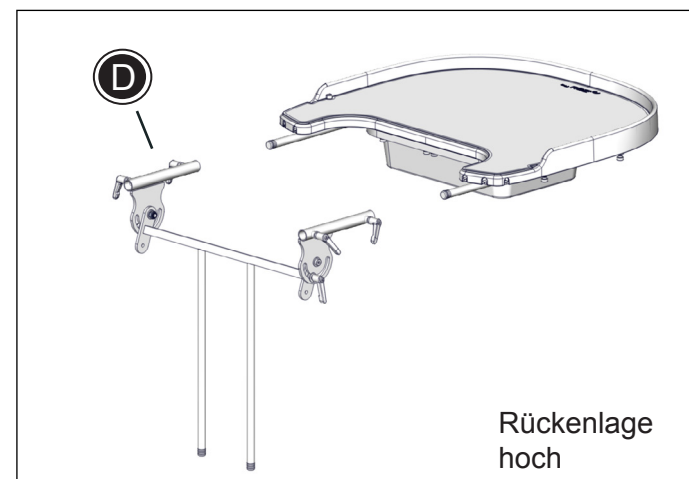
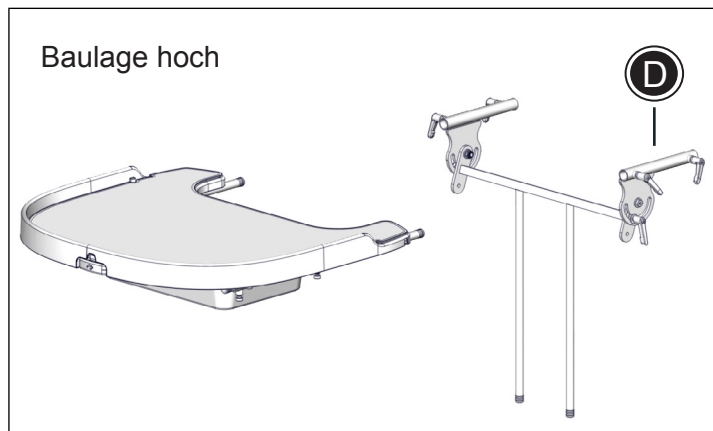
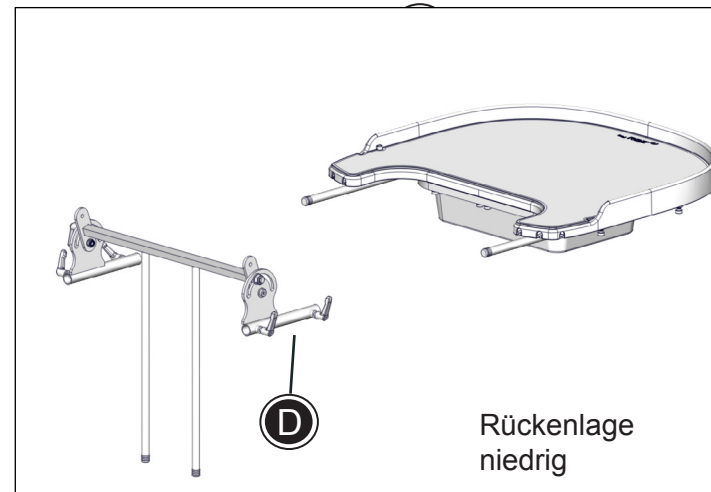
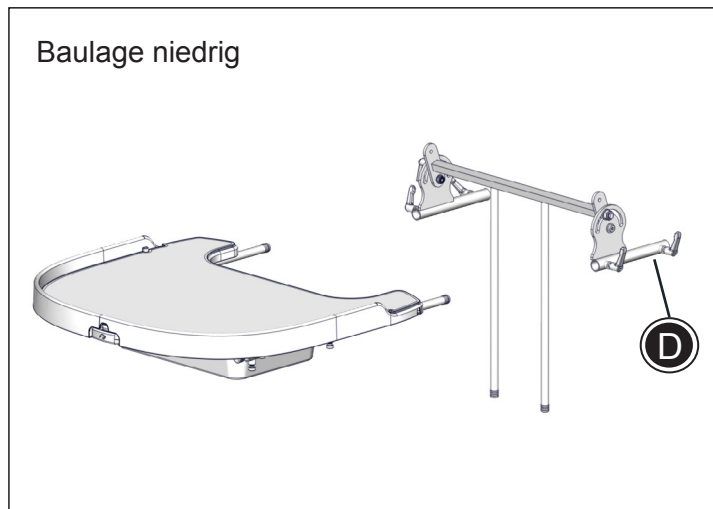


# Montageanweisung

R82<sup>®</sup>

## Montage Tisch mit Becken - 3/3

In den Abbildungen finden Sie die verschiedenen Einstellmöglichkeiten der Tischhalterung. Beachten Sie auch hier, dass die Rohraufnahmen (D) immer in der abgebildeten Position montiert sind!.





# Montage-handleiding

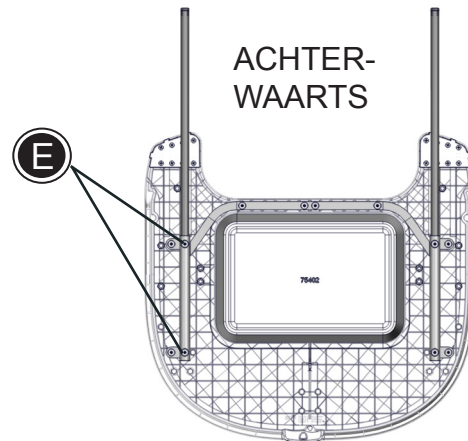
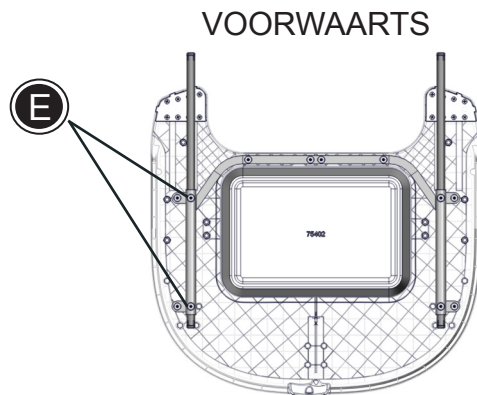
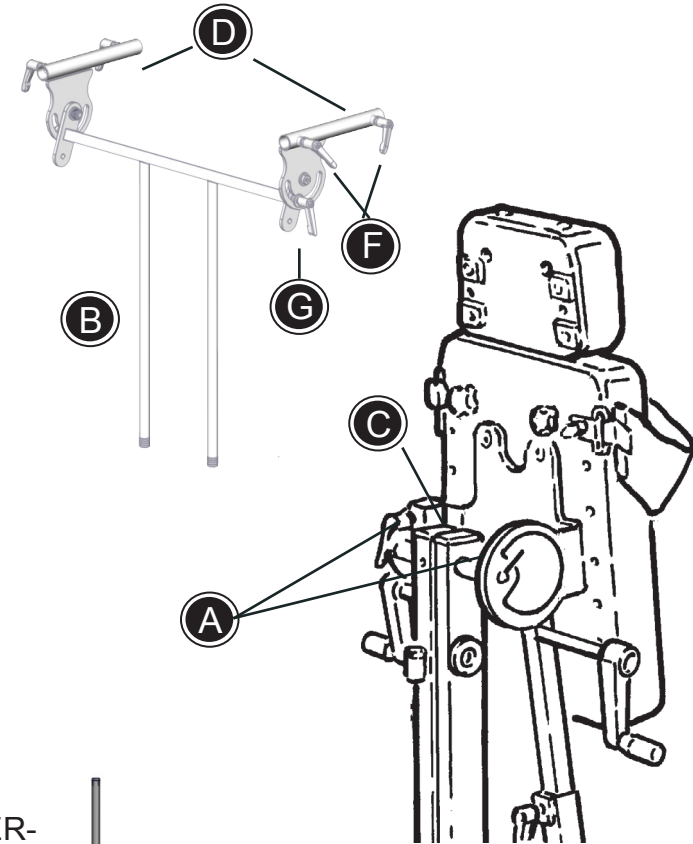
R82<sup>®</sup>

## Werkblad met speelbox - 1/3

Het werkblad kan in 4 posities worden gemonteerd: voorwaarts laag, voorwaarts hoog, achterwaarts laag en achterwaarts hoog.

Gebruik bij het monteren de meegeleverde 5mm inbussleutel.

- \* Draai eerst de snelspanners (A) helemaal los. Plaats vervolgens de werkbladbeugel (B) in de twee buizen (C) aan de achterzijde van de Gazelle PS. Draai de snelspanners (A) weer vast. Plaats de werkbladbeugel altijd in een positie waarbij de lange uiteinden van de horizontale buizen (D) richting het kind draaien.
- \* Draai eerst de bouten (E) aan beide zijden los. Breng vervolgens de werkbladbuizen in positie voor ofwel voorover ofwel achterover staan. Zie de tekeningen hieronder. Draai de bouten (E) handvast.
- \* Draai de snelspanners (F) aan beide zijden los. Monteer de werkbladbuizen in de horizontale buizen. Draai de snelspanners (F) weer vast. Draai met de inbussleutel de bouten (E) helemaal vast wanneer de gewenste positie is bereikt.
- \* u de hoogte van het werkblad wilt verstellen, draait u de snelspanners (A) los. Als u de hoek van het werkblad wilt verstellen, draait u de snelspanner (G) los. (Verwijder de snelspanner (G) nooit helemaal: het kan namelijk lastig zijn om de delen weer in elkaar te zetten).

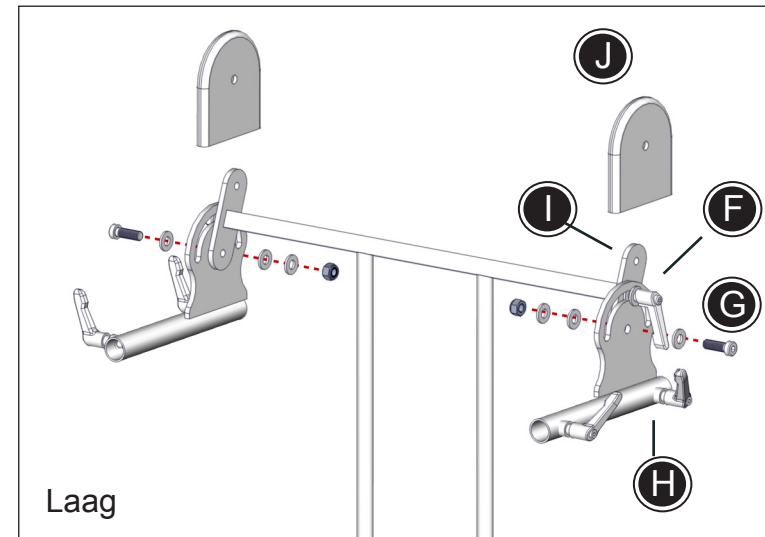
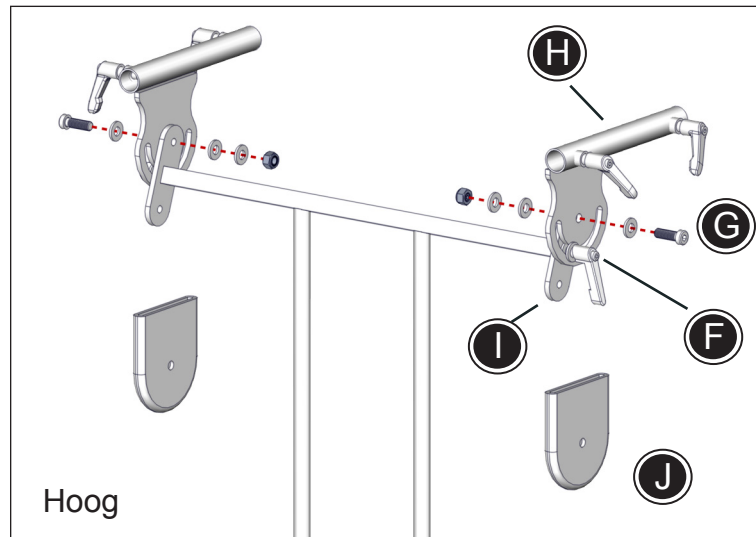


# Montage-handleiding

R82<sup>®</sup>

## Werkblad met speelbox - 2/3

- \* Het werkblad kan op twee posities worden ingesteld: hoog en laag. Als u dit wilt doen, moet u de bout, ringen en moer (G) aan beide zijden verwijderen. Draai vervolgens de snelspanner (F) een beetje los (niet helemaal verwijderen!). Nu kunt u de beugel (H) 180 graden draaien. Bevestig de bout, ringen en moer aan het andere uiteinde van de beugel (I).
- \* U kunt de beugel afdekken met het meegeleverde afdekkapje (J).

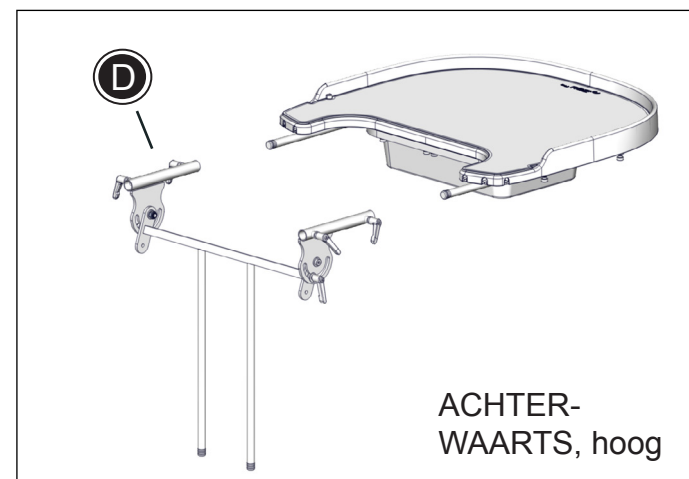
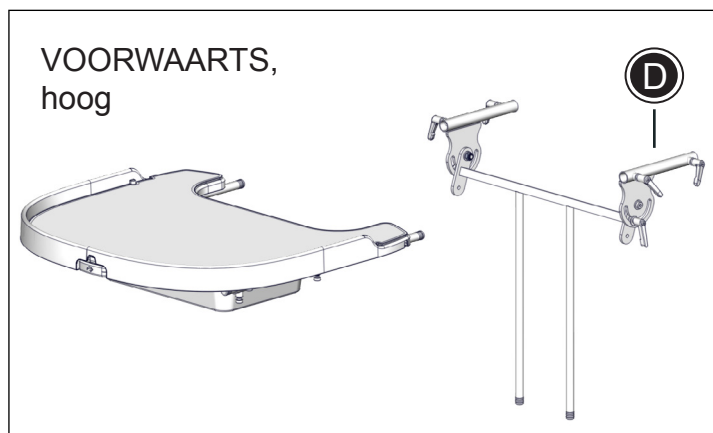
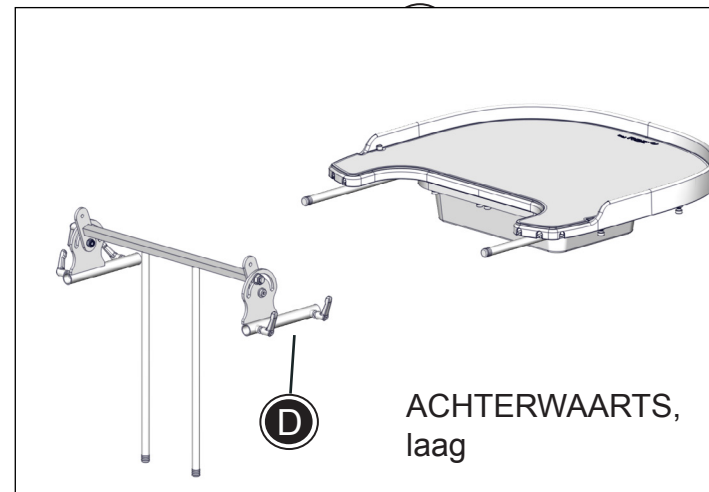
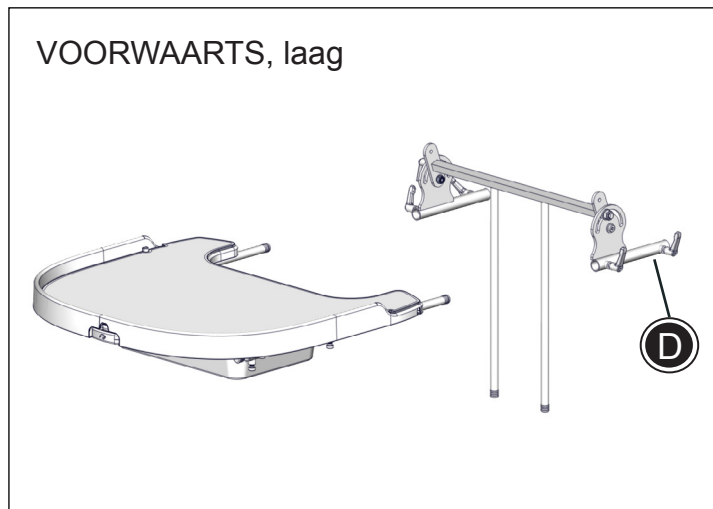


# Montage-handleiding

R82<sup>®</sup>

## Werkblad met speelbox - 3/3

Hieronder staan de vier verschillende mogelijkheden om het werkblad te monteren. Let erop dat u de horizontale buizen (D) altijd aanbrengt op een positie waarbij de lange uiteinden richting het kind wijzen.



# Instructions de montage

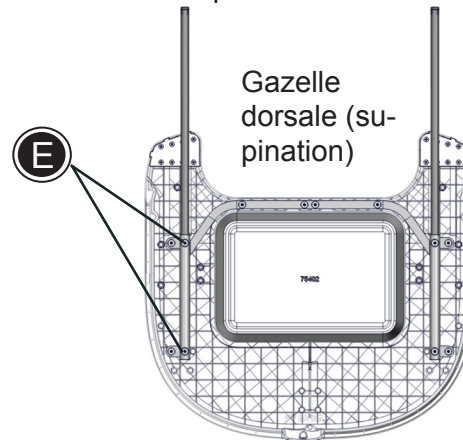
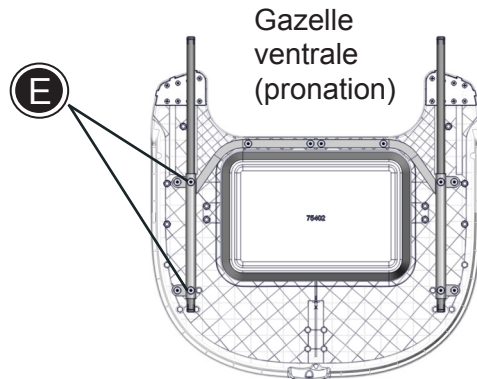
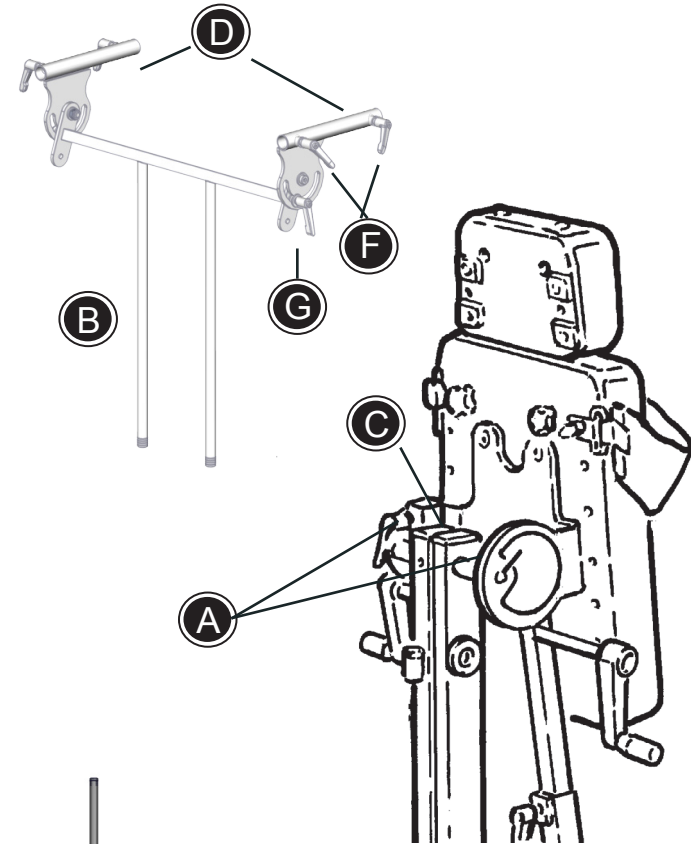
# R82<sup>®</sup>

## Tablette avec cuvette - 1/3

La tablette peut être installée en 4 positions: avec enfant en position ventrale sur Gazelle (pronation): position basse ou position haute ou avec enfant en position dorsale sur gazelle (supination): position basse ou position haute.

Tous les types d'installation nécessitent la clé Allen 5 mm livrée.

- \* Les manettes (A) sont complètement desserrées et la fixation B de la tablette est placée dans les 2 tubes (C) au dos de la Gazelle PS. Serrer de nouveau les manettes (A). Toujours placer la fixation de la tablette dans une position où les parties longues des 2 tubes horizontaux (D) sont tournées vers l'utilisateur.
- \* Desserrer les boulons (E) des deux côtés, en utilisation dorsale ou ventrale de la gazelle, les barres de la tablette sont placées comme sur le schéma ci-dessous. Resserrer légèrement les boulons (E).
- \* Desserrer les manettes (F) des deux cotés. Les barres du plateau s'installent dans les tubes horizontaux et les manettes (F) doivent être de nouveau resserrées. Une fois la position désirée trouvée, les boulons (E) sont complètement resserrés avec la clé Allen.
- \* Desserrer les manettes (A) pour régler la hauteur du plateau. Desserrer la manette (G) pour régler l'inclinaison de la tablette (la manette (G) ne doit jamais être retirée complètement car il peut être difficile d'en réassembler les différents éléments the parts can be hard to assemble again).

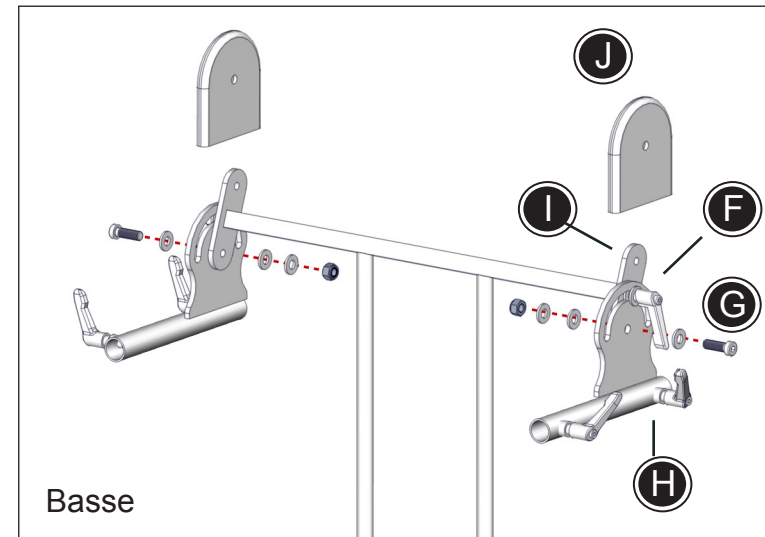
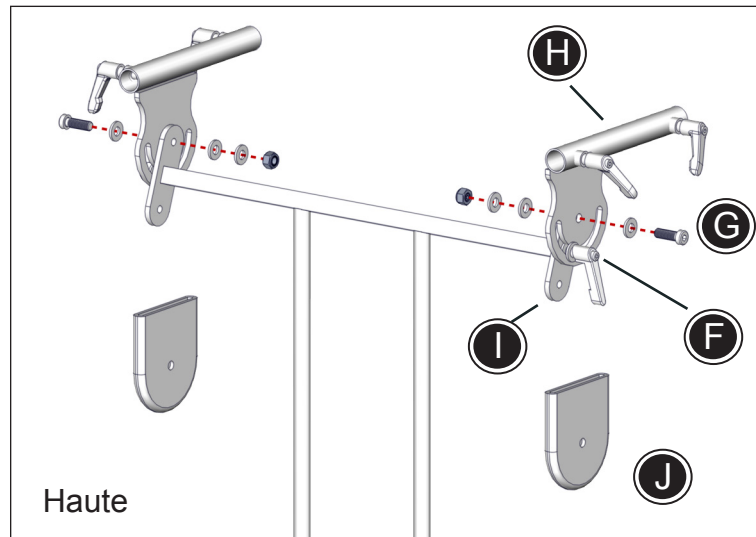


# Instructions de montage

R82<sup>®</sup>

## Tablette avec cuvette - 2/3

- \* La tablette peut être réglée en deux positions – haute et basse. Pour cela retirer boulon, rondelles et écrous (G) des deux cotés. Desserrer un peu la manette (F) (ne pas la retirer complètement) et la fixation (H) peut être tournée de 180°. Ecrous, rondelles et boulon doivent être remontés de l'autre coté de la fixation (I).
- \* La fixation peut être recouverte par le capuchon (J).

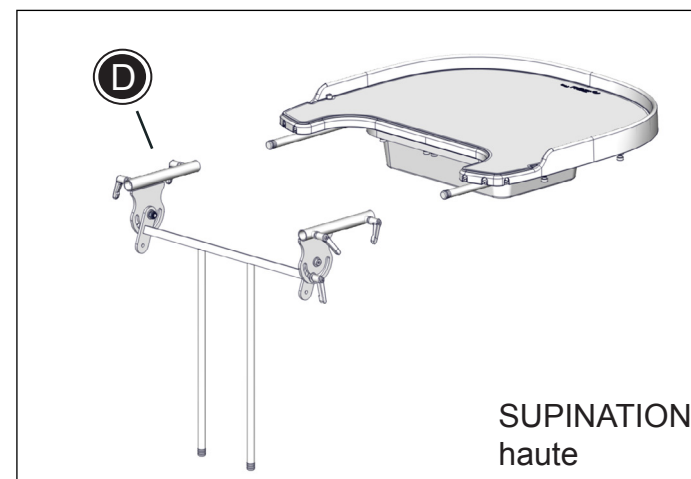
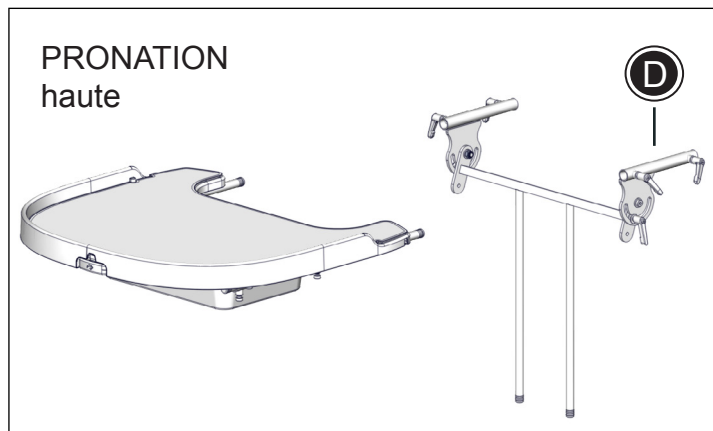
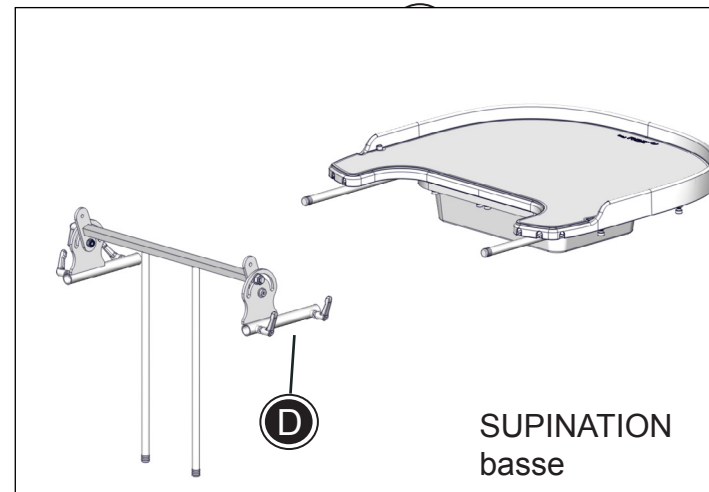
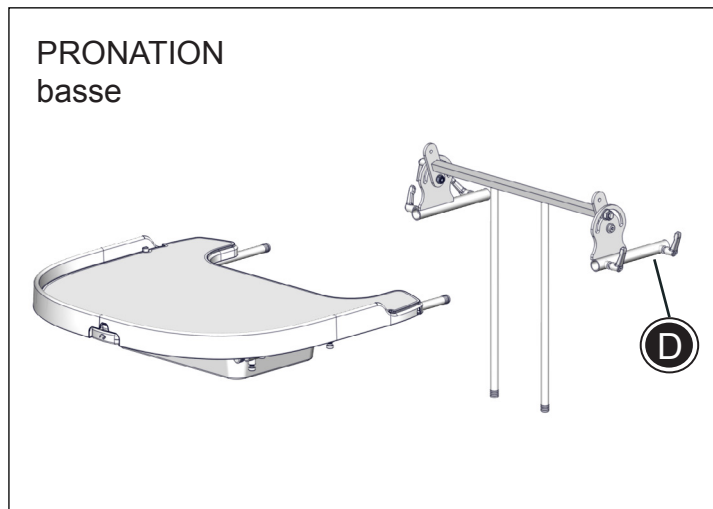


# Instructions de montage

R82<sup>®</sup>

## Tablette avec cuvette - 3/3

Ci-dessous, sont indiquées les différentes possibilités d'installation de la tablette. Notez que les tubes horizontaux (D) doivent toujours être placés dans la position où la partie longue est vers l'utilisateur.



# Návod k montáži

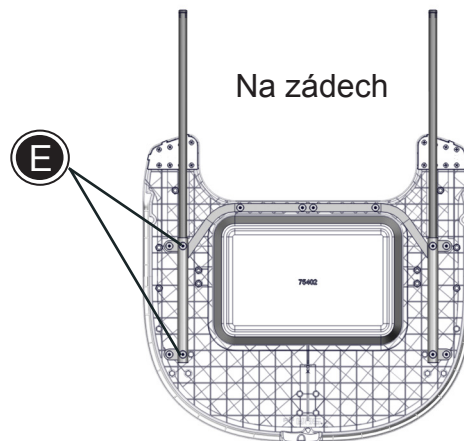
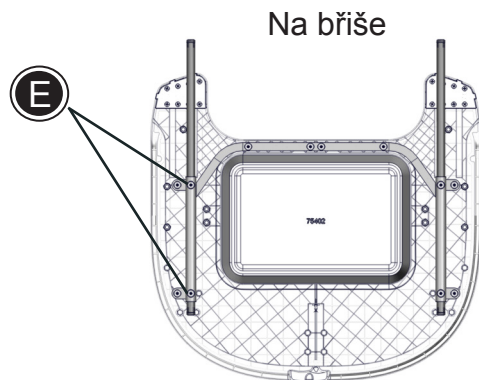
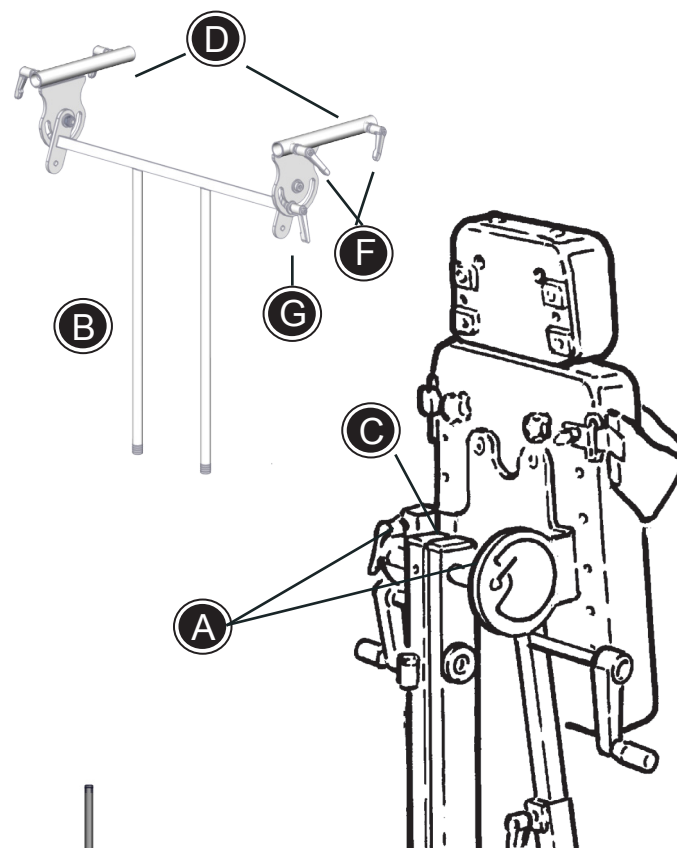
# R82<sup>®</sup>

## Montáž tácu s miskou - 1/3

Tác se dá namontovat ve 4 polohách - pro ležení na břicho nízký, na břicho vysoký a na zádech nízký a vysoký.

K montáži používejte přiložený 5 mm imbusový klíč.

- \* Šrouby (A) zcela uvolněte a trny tácu (B) zasuňte do dvou otvorů (C) na zadní straně Gazelle PS. Opětovně dotáhněte šrouby (A). Vždy namontujte tác tak, aby delší konce držáků vodorovných trubek (D) byly směřovány k uživateli.
- \* Šrouby (E) uvolněte na obou stranách, trny tácu jsou umístěny tak jak je uvedeno na nákresu v závislosti na poloze ležení - na břicho či na zádech. Šrouby (E) lehce dotáhněte.
- \* Šrouby (F) na obou stranách uvolněte, trny tácu nasadíte do vodorovných držáků (D) a nastavte požadovanou polohu, poté dotáhněte šrouby (F) a pomocí 5 mm imbusového klíče i šrouby (E).
- \* Uvolněte šrouby (A) a nastavte výšku tácu. Uvolněte šrouby (G) a nastavte sklon tácu. Šrouby (G) nikdy nevyšroubovávejte zcela, protože by mohlo být problematické opětovné sestavení kloubu.



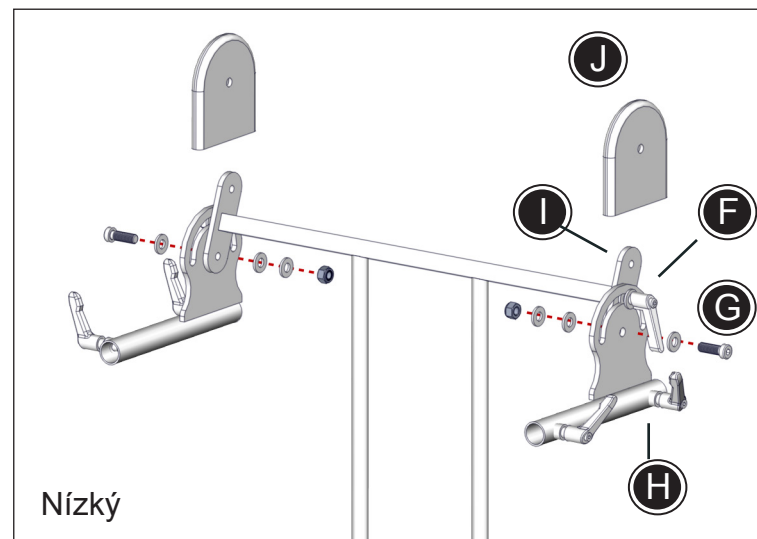
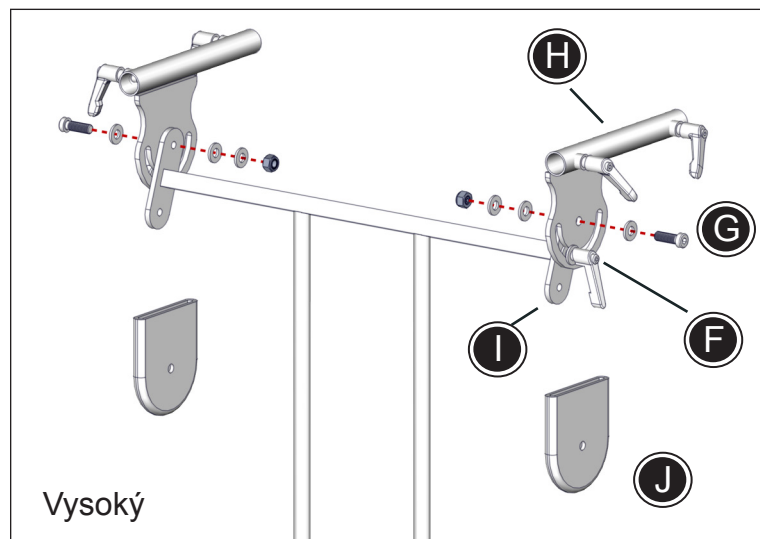


# Návod k montáži

R82<sup>®</sup>

## Montáž tácu s miskou - 2/3

- \* Táč může být nastaven do dvou poloh - vysoké a nízké. K dosažení tohoto uvolněte šroub, podložku a matici (G), šrouby (F) jsou lehce uvolněny. Konzolu (H) otočte o 180°. Šroub, podložka a mtiice jsou opět namontovány, ale na druhé straně konzoly.
- \* Konzola může být chráněna dodanou textilní kapsou (J).





# Návod k montáži

R82<sup>®</sup>

## Montáž tácu s miskou - 3/3

Níže vidíte možnosti umístění tácu. Dbejte na to, aby vodorovné tyče (D) byly vždy umístěny tak, že dlouhý konec je směrem k uživateli.

