



**etac**<sup>®</sup>

# Etac Swift Mobil-2

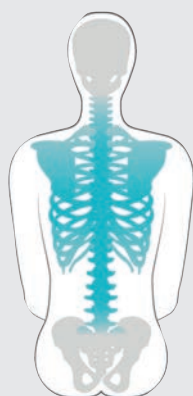
Utprovningsguider

# Utprovningssguider Swift Mobil-2

Våra förmågor är färskvara – används de inte går de snabbt förlorade

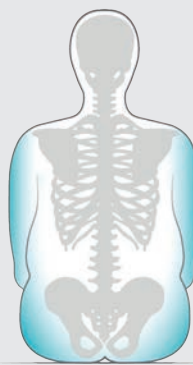
## Olika kroppsformer

Vi är alla unika individer med olika kroppsformer, förmågor och behov. Att ge stöd för bäcken och överkropp och ha möjlighet att forma ryggen utifrån varje individ, är mycket viktigt för att åstadkomma ett bra sittande. Målet är att stärka förmågorna, förhindra funktionsnedsättningar och helt enkelt förbättra sittoleransen över tid. Genom våra utprovningssguider lär du dig hur du ställer in dusch-och toalettstolen Swift Mobil-2 för olika kroppsformer.



### Lång överkropp

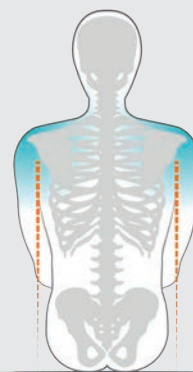
En lång överkropp kan vara en utmaning för den posturala kontrollen och sittoleransen. I kombination med en försämrad hållning kan det leda till att förändringar i ryggraden/bäckenet utvecklas snabbt. Stabilitet i bålen är nödvändigt för att möjliggöra en funktionell och relevant aktivitetsnivå. Även om tiden som tillbringas i en mobil duschstol är relativt begränsad, så är det viktigt att hålla det här i minnet.



### Stor överkropp

Överkroppen kan vara tung i förhållande till underkroppen på grund av bukfetma, lång överkropp eller benamputation. Bukfetma kan påverka andningen och försvåra höftböjning. En stor överkropp förflyttar vanligtvis tyngdpunkten framåt och personen riskerar att hamna i en framåtlutande ställning.

Om användaren kan luta sig mot ryggstödet och även få stöd för bäckenet och sätet från exempelvis ett höftbälte så underlättas extension av bålen och därmed andningen.



### Breda axlar

Med breda axlar kan ryggstödet ibland bli för smalt. Det är viktigt att se till att kontaktytan är så god som möjligt för att förhindra onödigt tryck mot ryggen/kroppen.

## Ställ in Swift Mobil-2 för kort lång överkropp, stor överkropp, breda axlar

En person med lång och/eller stor överkropp kan behöva en extra bred rygg **(1)** för att bålen ska få optimalt stöd. En Swift Mobil-2 med extra bred rygg eller en Etac Swift Mobil Tilt-2 XL, kan då vara de bästa alternativen. Den extra breda ryggen ökar avståndet mellan ryggrören med 6 cm och ger bättre plats för en bred rygg.

Beroende på axelbredd, så går det även att justera armstöden inåt eller utåt **(2)**, så att armbåge och underarm vilar i linje med axelleden.

Beroende på hur god bålstabilitet personen har, så kan det behövas en anatomiskt utformad komfertsits **(3)**, ett höft- och/eller bröstbälte **(4)** eller bålstöd **(5)**. En komfertsits är alltid

att rekommendera till personer med risk för trycksår.

Breddningssats för benstöd kan vara ett bra alternativ för den stora brukaren **(6)**.

Anpassa alltid armstöden och benstöden utifrån brukaren.



### 1. Swift Mobil-2 XL rygg

Erbjuder bättre plats för rygg och axlar för större brukare. Ökar bredden mellan armstöden med 6 cm till 48/54/60 cm.



### 2. Smalt läge för bred rygg

Armstödshöjd från sits: 25 cm.  
Bredd mellan armstöd: 48 cm.



### 2. Breddat läge för bred rygg

Armstödshöjd från sits: 25 cm.  
Bredd mellan armstöd: 60 cm.



### 3. Mjuk komfortsits 2 cm öppen baktill

Utformad med god mjukhet och runda former för bästa komfort. Försedd med ett urtag framtill.



### 3. Mjuk komfortsits 4 cm öppen baktill

Ergonomiskt formad med skön mjukhet som ger god avlastning och bekvämt stöd. Försedd med ett urtag framtill.



### 4. Höft- och bröstbälte – Höft

Ett mjukt och följsamt positioneringsbälte med mittspänne som kan användas både som höftbälte och bröstbälte. Bältet är justerbart på 3 ställen och har en ställbarhet från 65 till 130 cm.



### 4. Höft- och bröstbälte – Bröst

Ett mjukt och följsamt positioneringsbälte med mittspänne som kan användas både som höftbälte och bröstbälte. Här visar vi bältet som bröstbälte.



### 4. Bröstbälte

Enkelt att justera och som fästes runt banden till rygglädseln. Rekommenderas att användas tillsammans med höftbälte.



### 5. Bålstöd

Positionerar bålen i stolen så att brukaren sitter bättre och känner sig tryggare.



### 6. Breddningssats till benstöd

Breddningssatsen ger ytterligare 12 cm bredd mellan benstöden och därmed större benutrymme samt bättre åtkomst för personlig hygien. Ingår i standardutförandet på alla XL stolar men kan även köpas som tillbehör till övriga Swift Mobil modeller.



## Kort överkropp

En kort överkropp kan antingen vara medfödd eller så kan det bero på en deformerad ryggrad. I kombination med korta ben behöver även sitsdjupet och fotstödet ställas in korrekt.

## Ställ in Swift Mobil-2 för kort överkropp

Det är vanligt att en person med kort överkropp även har kortare ben och på så sätt har ett kortare sitsdjup.

Ryggen på Swift Mobil-2 kan behövas justeras så att sitsdjupet kortas något och eventuellt utrustas med en mjuk ryggdyna (1), en komfortsits (2) och de korta benstöden (3).

Anpassa alltid armstöden och benstöden utifrån brukaren.



### 1. Mjuk ryggdyna

Erbjuder brukaren värme och mjukhet. Används innanför armstöden vilket gör det möjligt att fälla upp armstöden och skapa tillgänglighet vid sidoförflyttning.



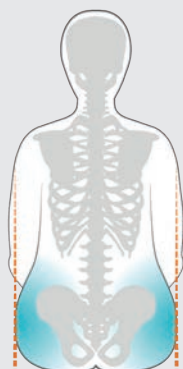
### 2. Komfortsits

Ergonomiskt formad med skön mjukhet som ger god avlastning och bekvämt stöd. Försedd med ett urtag framtill.



### 3. Korta benstöden

Ett kort benstöd med fotplatta som kan svängas åt sidan. Kan justeras 12,5 cm och ger en fotstödshöjd på 24 - 36,5 cm. Fotplattan har en rundad form.



## Breda höfter

I sittande ställning kommer de breda höfterna att breda ut sig över sittytan. Då är det viktigt att det finns plats för det och att de inte kläms av hårda kanter. En formad sittdyna kommer att kunna öka kontaktytan mellan säte och sits och ge ett mjukare avslut på sitsen.

## Ställ in Swift Mobil-2 för breda höfter

Swift Mobil-2 finns endast i en storlek men armstöden är utformade så att de inte hindrar bredare höfter från att breda ut sig.

En komfortsits (1) erbjuder ett mjukare avslut på sitsen och kan vara ett bra alternativ.

Anpassa alltid armstöden och benstöden utifrån brukaren.



### 1. Mjuk komfortsits 2 cm öppen baktill

Utformad med god mjukhet och runda former för bästa komfort. Försedd med ett urtag framtill.



### 1. Mjuk komfortsits 4 cm öppen baktill

Ergonomiskt formad med skön mjukhet som ger god avlastning och bekvämt stöd. Försedd med ett urtag framtill.



### Bakåttippat bäcken

Ett bakåttippat bäcken är en mycket vanlig anledning till försämrad hållning och funktion. Det leder ofta till att användaren glider fram på sitsen. En välformad sittdyna och ett höftbälte kan hjälpa till att stabilisera bäckenet och förhindra framåtgångning.



### Kyfos

En kyfotisk rygg behöver tillräckligt med utrymme baktill för att användaren ska sitta stadigt på en adekvat sittyta. Ryggstödet måste följa och anpassas efter individens ryggkurvatur. En kyfos innebär även ett bakåttippat bäcken med risk för framåtgångning på sitsen. Då är det viktigt att stabilisera bäckenet med exempelvis ett bälte.

## Ställ in Swift Mobil-2 för ett bakåttippat bäcken eller kyfos

Kyfos är en naturlig kurvatur av bröstryggen, men den kan förstärkas till följd av exempelvis osteoporos (benskörhet), vilket oftast är åldersrelaterat. En kraftig kyfos gör att personen lutar framåt och bäckenet tippas bakåt.

Omvänt så bidrar ett bakåttippat bäcken till att ryggraden flekteras och att personen riskerar att glida framåt på sitsen.

Då kan det vara bra att slacka på ryggbanden för att ge plats för ryggen samt utrusta Swift Mobil-2 med en konturerad komfortsits (1), höftbälte (2) och en tvärså (3). De mjuka, följsamma bålstöden ger ett gott stöd och komfort för ryggen och en känsla av omhändertagande (4).

Anpassa alltid armstöden och benstöden utifrån brukaren.



#### 1. Mjuk komfortsits 2 cm öppen baktill

Utformad med god mjukhet och runda former för bästa komfort. Försedd med ett urtag framtill.



#### 1. Mjuk komfortsits 4 cm öppen baktill

Ergonomiskt formad med skön mjukhet som ger god avlastning och bekvämt stöd. Försedd med ett urtag framtill.



#### 2. Höft- och bröstbälte – Höft

Ett mjukt och följsamt positioneringsbälte med mittspänne som kan användas både som höftbälte och bröstbälte. Bältet är justerbart på 3 ställen och har en ställbarhet från 65 till 130 cm.



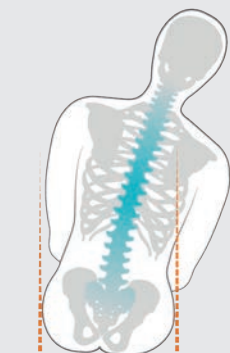
#### 3. Tvärså

Ett tryggt stöd att hålla sig i eller som kan användas som ett krydstöd. Fästs runt armstöden.



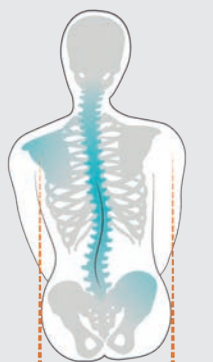
#### 4. Bålstöd

Positionerar bälten i stolen så att brukaren sitter bättre och känner sig tryggare.



### Lutande ställning

Anledningen till en lutande ställning måste utredas omsorgsfullt. Är bäckenet inblandat eller börjar det med en böjning av ryggraden i sidled? Huvudställning? Har användaren ont?



### Asymmetri

En asymmetrisk ryggrad kan vara en följd av spasticitet, degenerativa skelettsjukdomar eller helt enkelt långvarig försämrad hållning och måste utredas noggrant. Muskelsammandragningar är också vanliga. Målet är att skapa så mycket stöd som möjligt för att förhindra ytterligare försämringar i skelettet/muskulerna. Andningen kan påverkas och ska prioriteras.

## Ställ in Swift Mobil-2 för en lutande ställning eller asymmetri

En lutande sittställning för ofta med sig ett sidotippat bäcken.

Orsaken till att en person lutar kan vara flera bland annat smärta och nedsatt bålstabilitet.

Asymmetrier kan bero på skolios. Att se till att personen sitter med en stabil bas d v s med ett gott stöd från sitsen, av benstöden och armstöden är mycket viktigt! Justera alltid armstöden och benstöden utifrån brukaren.

Om personens bålstabilitet är nedsatt så kan Etac Swift Mobil Tilt-2 vara det bästa alternativet. Då kan sitsen tiltas, så att personen får en större kontaktyta mot ryggstödet.

Utrusta Swift Mobil-2 med en komfortsits (1), ett höft- och bröstbälte (2), bålstöden (3) och gärna armstödsdynorna (4). Ju större yta, desto bättre tryckfördelning!



#### 1. Mjuk komfortsits 2 cm öppen baktill

Utformad med god mjukhet och runda former för bästa komfort. Försedd med ett urtag framtill.



#### 1. Mjuk komfortsits 4 cm öppen baktill

Ergonomiskt formad med skön mjukhet som ger god avlastning och bekvämt stöd. Försedd med ett urtag framtill.



#### 2. Höft- och bröstbälte – Höft

Ett mjukt och följsamt positioneringsbälte med mittspänne som kan användas både som höftbälte och bröstbälte. Bältet är justerbart på 3 ställen och har en ställbarhet från 65 till 130 cm.



#### 2. Höft- och bröstbälte – Bröst

Ett mjukt och följsamt positioneringsbälte med mittspänne som kan användas både som höftbälte och bröstbälte. Här visar vi bältet som bröstbälte.



#### 2. Bröstbälte

Enkelt att justera och som fästes runt banden till rygglädseln. Rekommenderas att användas tillsammans med höftbälte.



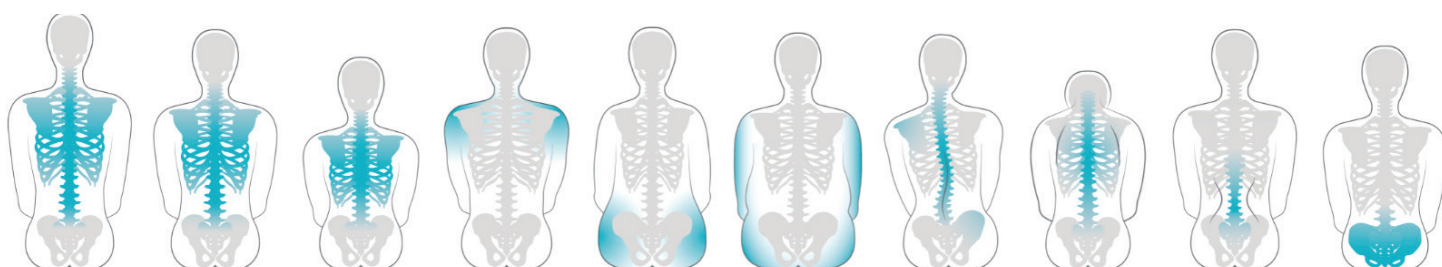
#### 3. Bålstöd

Positionerar bälen i stolen så att brukaren sitter bättre och känner sig tryggare.



#### 4. Armstödsdynor

Används för att skapa mjukhet runt armstöden. Ger ett varmt, mjukt underlag som stöd för armarna och lämnar greppytan fri för trygg uppresning. Säljs i par.





Etac är en världsledande utvecklare av hjälpmedel för människor med funktionsvariationer och produkter för patientförflyttningar. Syftet med vår verksamhet är att erbjuda lösningar som förbättrar livskvaliteten för användare, deras familjer och vårdgivare.

För produktens avsedda ändamål, nyheter och kontinuerligt uppdaterad produktinformation – besök [www.etac.se](http://www.etac.se)

Etac Sverige AB

☎ 0371-58 73 00

✉ [info@etac.se](mailto:info@etac.se)

🌐 [www.etac.se](http://www.etac.se)

**etac**®

Creating Possibilities