



R82[®]

R82 Heron

Wenn Sie die beste und einfachste Lösung suchen



Etac - Creating Possibilities

Etac ist ein international führender Hersteller und Anbieter von ergonomischen Hilfsmitteln, die Menschen mit eingeschränkter Mobilität unterstützen. Die Etac Gruppe bietet mit ihren unterschiedlichen Produktmarken ein hochmodernes Produktportfolio für tägliche Bedürfnisse und Pflegesituationen in verschiedenen Lebensphasen. Wir setzen auch zukünftig auf innovatives skandinavisches Design und Qualität, um Möglichkeiten für Erwachsene, Kinder und Pflegekräfte zu verbessern.

R82 

R82 by Etac - R82 produziert Hilfsmittel für behinderte Kinder und Jugendliche in aller Welt. Die internationale Präsenz, mit Hauptsitz in Dänemark und Tochtergesellschaften in Deutschland, Großbritannien, den Niederlanden, Italien, Australien und den USA, schafft die Grundlage für eine Produktentwicklung, die auf die Bedürfnisse des Einzelnen abgestimmt ist.

R82 ist aufgrund der umfassenden Entwicklungsarbeit ein Unternehmen, das immer nach vorne schaut - ohne dabei jedoch Kundennähe und Kundendienst aus den Augen zu verlieren.

Eine Größe – viele Möglichkeiten	5
Optimale Positionierung	7
Einfache Anpassung im Alltag.....	8
Perfekte Arbeitsbedingungen.....	9
Reinigung und Pflege	12
Zubehör.....	14
Maße.....	17
Dürfen wir vorstellen: Hayla	18

R82 Heron

Der Heron ist ein topmoderner Dusch- und Toilettenstuhl. Mit seinem schlichten Design sowie vielen praktischen Funktionen erleichtert er sowohl seinem Nutzer als auch der betreuenden Person den Alltag.

Der Heron setzt neue Maßstäbe für Nutzer mit besonderen Bedürfnissen. Der Sitz ist ergonomisch korrekt gestaltet, d. h. die Scher- und Druckkräfte auf den Körper beim Verstellen der Sitz- und Rückenneigung werden auf ein Minimum reduziert. Durch das durchdachte Design des Stuhls bleibt der anatomische Drehpunkt beim Öffnen des Rückenwinkels erhalten. Dies sorgt in jeder Lage für eine optimale, stabile Sitzposition.

HMV-Nummer

Heron hydraulisch | 33.40.04.2011



350–490 mm



400 & 450 mm



550–620 mm



max. 100 kg



Eine Größe – viele Möglichkeiten

Der Heron ist in einer Größe erhältlich und bietet mit seiner schmalen Rückenlehne größte Bewegungsfreiheit bei der Körperpflege. Wird mehr Halt oder eine größere Auflagefläche benötigt, lässt er sich auch mit abschwenkbaren Seitenpelotten oder gepolsterten Schulterauflagen ausstatten. Die Sitz- und Rückenfläche kann mit druckentlastenden, wärmeregulierenden Polstern ausgestattet werden. Der Heron ist mit vormontierten, abschwenkbaren Armlehnen lieferbar.

Sie erleichtern das Duschen oder den Toilettengang und lassen sich ganz einfach wegschwenken, wenn sie nicht mehr benötigt werden. Beide Modelle können in der Sitzhöhe, Sitzneigung und im Rückenwinkel verstellt werden. Mit Hilfe der elektrischen Fernbedienung können die Verstellungen sehr sanft und kräfteschonend, ggf. auch vom Nutzer selbst, vorgenommen werden – eine Erleichterung der Arbeitsabläufe für alle Beteiligten.

Heron Hydraulikausführung



[01] Heron, Hydraulikausführung. [02] Hebel zur Einstellung der Sitzneigung. [03] Hebel zur Einstellung der Rückenlehne. [04] Pedal für die hydraulische Höhenverstellung. [05] Heron, Hydraulikversion. [06] + [07] Armlehnen, vormontiert, schwenkbar.

Heron elektrisch



[01] Ladegerät, wandmontiert. [02] Hebel zur Einstellung der Rückenlehne. [03] Fernbedienung zur Einstellung von Sitzhöhe und -neigung. [04] Heron mit Armlehnen, Elektroausführung. [05] Nummerierte Kabel. [06] Heron, Elektroausführung. [07] Batterie, an den Rahmen montiert.

Optimale Positionierung

Der Heron ist für Jugendliche, Heranwachsende und Erwachsene gleichermaßen geeignet. Die Höhe der Rückenlehne sowie Breite und Tiefe der Sitzfläche lassen sich durch entsprechendes Zubehör im Handumdrehen an fast jede Körpergröße anpassen.



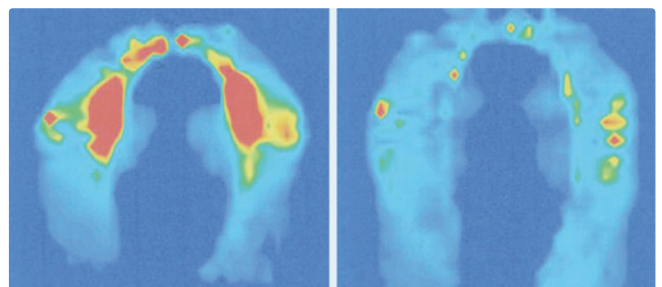
Die Höhe der Rückenlehne lässt sich sehr leicht anpassen. Hierzu werden lediglich vier Schrauben gelöst, die Rückenlehne verstellt und die Schrauben wieder eingesetzt – schon ist die Lehne um bis zu 7 cm höher.

Die Sitzfläche des Heron ist insgesamt 55 cm breit. Die Verwendung von Beckenpelotten verleiht noch mehr Stabilität und sorgt so im Bereich von 35 bis 49 cm für einen äußerst stabilen Sitz.

Der Heron bietet eine Sitztiefe von 45 cm, was für einige Nutzer etwas zu groß sein kann. In solchen Fällen lässt sich die Sitztiefe durch ein entsprechendes Kit verringern. Hierzu werden Adapter hinter den Rücken geschoben, wodurch dieser nach vorne bewegt und die Sitztiefe um 5 cm verringert wird.



Der Sitz des Heron wurde mithilfe von Druckmessungen entwickelt, um auch bei längerem Sitzen einen hohen Sitzkomfort mit optimaler Druckentlastung zu gewährleisten. Für noch mehr Komfort lässt sich der Sitz mit einer zusätzlichen Polsterung ausstatten.



Einfache Anpassung im Alltag

Höhenverstellung



Heron mit Hydraulik
Sitzhöhe über dem Boden einstellbar zwischen 51 und 78 cm

Heron mit Elektrik
Sitzhöhe über dem Boden einstellbar zwischen 56 und 78 cm

Sitzneigung



Einstellbare Sitzneigung
Die Sitzneigung ist einstellbar von -5 bis 25°

Rückenneigung



Einstellbare Rückenlehne
Die Neigung der Rückenlehne ist einstellbar von 90 bis 120°

Perfekte Arbeitsbedingungen

Manuelles Heben und unnatürliche Arbeitshaltungen bergen große Risiken für die betreuenden Personen [1]. Für das Umsetzen von Personen in den und aus dem Heron empfehlen wir daher die Verwendung geeigneter Hubvorrichtungen.

Einer der großen Vorteile des Heron ist die Möglichkeit zum hydraulischen oder elektrischen Verstellen von Sitzhöhe und Sitzneigung, wodurch sich der Stuhl problemlos in die richtige Position bringen lässt, ohne die betreuende Person durch eine unnatürliche Arbeitshaltung zu belasten.

In Haushalten, in denen der Einbau einer Deckenschiene oder einer mobilen Hubvorrichtung im Badezimmer mit zu großen Schwierigkeiten verbunden wäre, kann der Nutzer ganz einfach im Stuhl ins Badezimmer gefahren und auf eine Höhe gebracht werden, die das Duschen oder die Benutzung der Toilette erleichtert. Ein Umsetzen des Nutzers im Badezimmer – und erst recht der Einbau einer Hubvorrichtung – wird damit überflüssig.

1. *Occup Environ Med* doi:10.1136/oemed-2015-103314. Physical workload and risk of long-term sickness absence in the general working population and among blue-collar workers: prospective cohort study with register follow-up.

Mit dem Heron erfolgen alle Verrichtungen der täglichen Körperpflege in ein und demselben Gerät, sodass nur noch ein Minimum an Transfers nötig ist.

Für das Umsetzen von Personen in den und aus dem Heron empfehlen wir die Verwendung von Molift-Produkten. Kinästetische Transfertechniken über den Stand oder die Seite sind mit dem Heron ebenfalls uneingeschränkt möglich.





Scan mich!

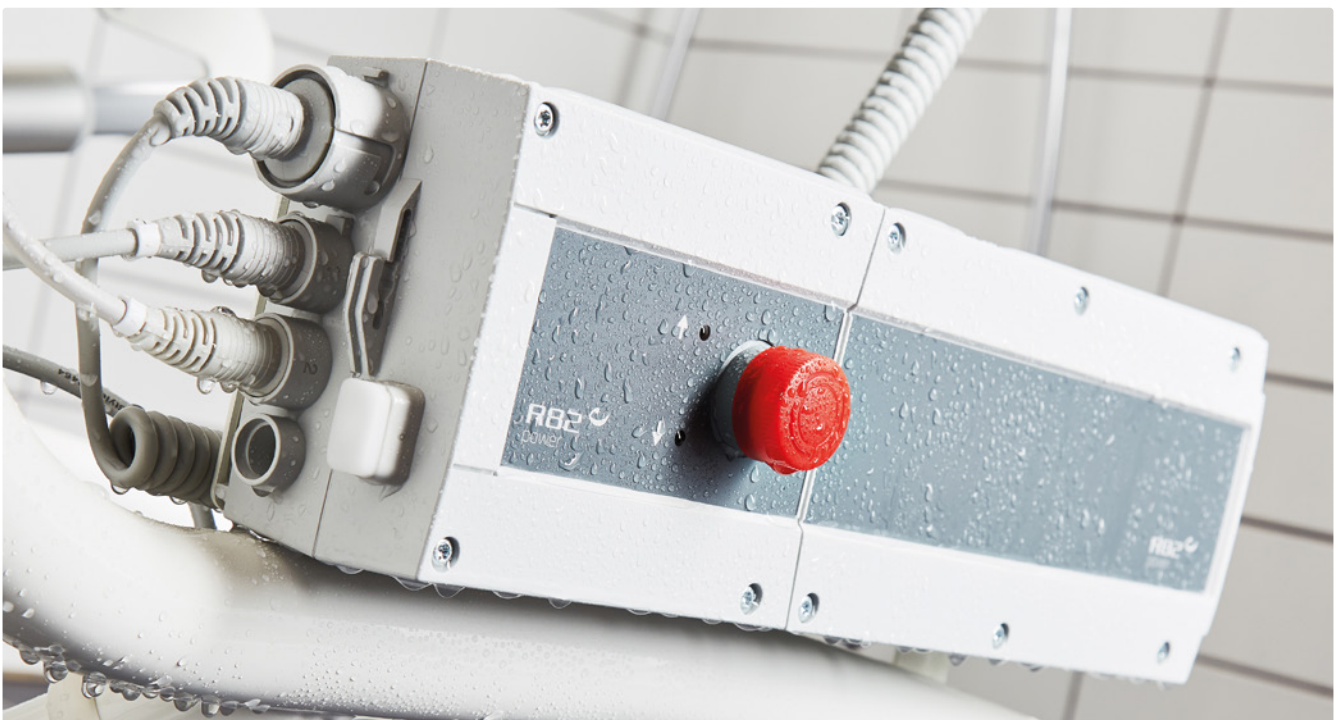
Erfahren Sie mehr über den Heron
auf der Produktseite auf www.etac.de





Reinigung und Pflege

Steuerung, Batterie und Fernbedienung sind wasserdicht und in allen Bade- und Duschumgebungen einsetzbar. Bei der Entwicklung des Herons wurde auf glatte Flächen und leicht abnehmbares Zubehör geachtet – so lässt er sich besonders einfach mit haushaltsüblichen Mitteln reinigen und desinfizieren.



Besonders einfach zu reinigen und zu desinfizieren.

Die Steuerbox, Batterie & Fernbedienung muss vor dem Waschen entfernt werden!



Zubehör

Falls Sie sich noch mehr Sitzkomfort und zusätzliche Funktionen für Ihren Heron wünschen, steht Ihnen ein umfangreiches Zubehörsortiment für alle Ihre Anforderungen zur Verfügung. Ergänzen Sie Ihren Heron mit dem richtigen Zubehör um die verschiedensten nützlichen Funktionen.



Checkliste

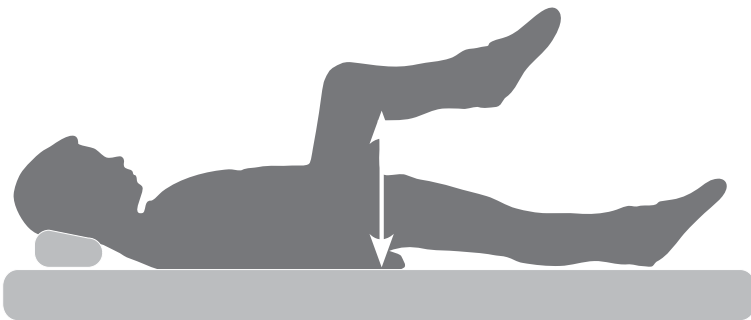
- Kopfstütze
- Seitenpelotten
- Schulterauflage
- Westen und Gurte
- Armlehnen
- Tisch
- Beckenpelotten
- Spritzschutz
- Topf
- Sitztiefenreduktion
- Fußstützen
- Wadenband
- Fersenstopp
- Knieschutzpolster



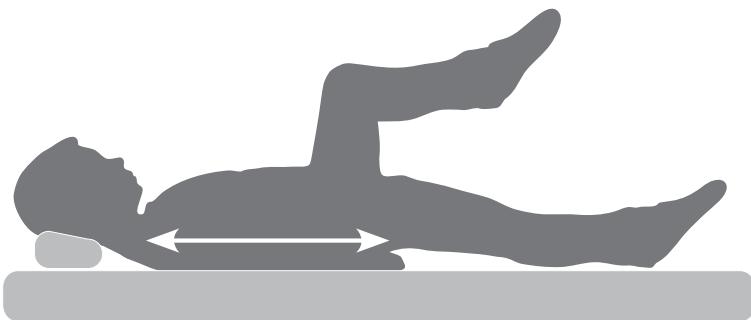
[01] Kopfstütze. [02] Seitenpelotten, abschwenkbar. [03] Schulterauflage mit Polster. [04] Netzweste. [05] Polsterung, Armlehnen und Tisch. [06] Beckenpelotten. [07] Spritzschutz, hoch oder flach. [08] Topf. [09] Distanzstücke zur Sitztiefereduktion. [10] Fußstützen, Kniewinkel 90°, mit Wadenband. [11] Fußstützen, Kniewinkel 90°, kurz. [12] Fußstützen, offener Kniewinkel. [13] Fersenstopp. [14] Knieschutzpolster.

Passt der Heron zu Ihnen?

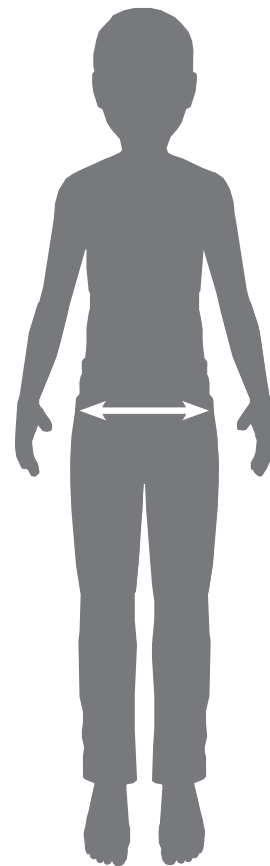
Mit diesen einfachen Messungen finden Sie heraus, ob der Heron der richtige Dusch- und Toilettenstuhl für einen bestimmten Nutzer ist. Um genau zu messen, achten Sie stets darauf, dass der Nutzer in Rückenlage mit rechtwinklig abgewinkelten Oberschenkeln, Unterschenkeln und Füßen auf einer festen und ebenen Unterlage liegt.



Sitztiefe



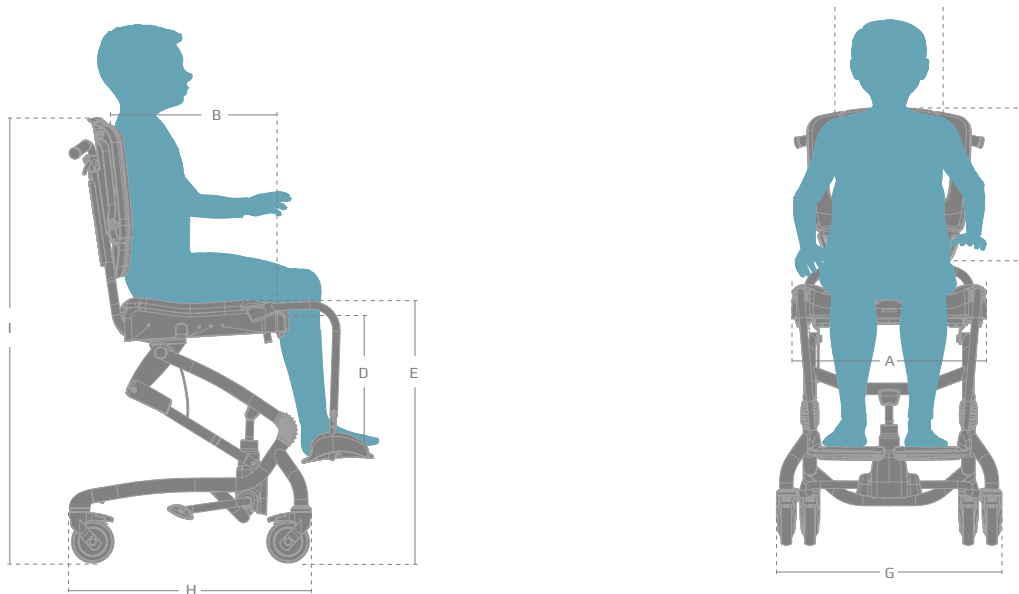
Rückenhöhe



Hüftbreite

Maße

Der Heron ist in einer Größe erhältlich und für Jugendliche, Heranwachsende und Erwachsene gleichermaßen geeignet. Die Höhe der Rückenlehne sowie Breite und Tiefe der Sitzfläche lassen sich durch entsprechendes Zubehör im Handumdrehen an nahezu jede Körpergröße oder Proportion anpassen.



Maße	Heron hydraulisch	Heron elektrisch
Sitzbreite (A)	550 mm	550 mm
Sitzbreite mit Beckenpelotten (Zubehör)	350–490 mm	350–490 mm
Sitztiefe (B)	450 mm	450 mm
Sitztiefe mit Distanzstücken (Zubehör)	400 mm	400 mm
Rückenlehnenhöhe (C)	550–620 mm	550–620 mm
Unterschenkellänge, kurze Version (D)	300–370 mm	300–370 mm
Unterschenkellänge (D)	400–560 mm	400–560 mm
Sitzhöhe über dem Boden (E)	510–780 mm	560–780 mm
Rückenlehnenbreite (F)	290 mm	290 mm
Breite, Gestell (G)	670 mm	670 mm
Länge, Gestell (H)	710 mm	710 mm
Höhe, Gestell mit Sitz (I)	1080–1350 mm	1130–1350 mm
Sitzneigung	-5° – 25°	-5° – 25°
Rückenlehnenneigung	90° – 120°	90° – 120°
Gewicht ohne Armlehnen	28 kg	31 kg
Max. Belastbarkeit	100 kg	130 kg

Hayla Silva Søndergaard leidet an permanenten Muskelkrämpfen im gesamten Körper. Aber auf der Rennbahn hat sie alles unter Kontrolle.



“Hayla hat den Weltrekord gebrochen”



Hayla Silva Søndergaard

Die Worte kommen vom Nerzzüchter Herman Jensen aus Støvring, der stolz feststellen kann, dass seine Tochter Hayla Silva Søndergaard den bestehenden Weltrekord im 800-Meter-Racerunning um ganze zwei Sekunden verbessert hat.

»Leider ist die Zeit nicht offiziell, da sie heute kein elektronisches Gerät zur Zeitmessung verwenden,« erklärt er. Als ihr Puls nach einigen Minuten wieder auf ein normales Niveau gesunken ist, besteht sie darauf, dass Herman Jensen gleich ihre Mutter anrufen soll, um ihr die gute Nachricht mitzuteilen.

Hayla leidet aufgrund von Sauerstoffmangel während der Geburt an einer ICP (Infantilen Cerebralparese) mit Tetraspastik. Diese unwillkürlichen Muskelkrämpfe wirken sich auf ihren gesamten Körper aus und erschweren auch das Sprechen. Daher kommuniziert Hayla mit einem Computer, den sie mit Ihren Augen steuern kann.

Sie erzählt, dass der Sprachcomputer ein Beispiel dafür ist, wie sich ihre Lebensqualität verbessert hat, seit sie

mit dem Racerunning begonnen hat. Anfangs war sie mit einem Gurt um den Bauch herum fest im Rollstuhl angeschnallt und verfügte nicht über die notwendige Kontrolle, um den Sprachcomputer bedienen zu können. »Dank Racerunning habe ich mehr Ruhe im Körper und eine bessere Kontrolle,« erklärt sie.

Hayla trainiert dreimal in der Woche. Die Trainingsblöcke erfolgen sowohl auf der Leichtathletikanlage und auf den Landstraßen um den Hof in Støvring herum, die an den Wochenenden nahezu verschlissen werden, wenn sie ihren Vater besucht.

Wir besuchten Hayla an einem ganz gewöhnlichen Morgen in ihrem Zuhause, in Odder. Die coole junge Frau war gerade dabei, sich für einen neuen aktiven Tag fertigzumachen, an dem zuerst Klassenunterricht und anschließend Sport in der Halle auf dem Programm stand.

Mehr über die spannende Sportart und Hayla's Erfolge, finden Sie auf unserer internationalen Website: www.etac.de



Etac ist ein weltweit führendes Unternehmen in der Entwicklung innovativer Hilfsmittel für die Patientenversorgung. Seit 1973 engagieren wir uns für die Verbesserung der Lebensqualität des Einzelnen, der Familienmitglieder und des Pflegepersonals.

Für den Verwendungszweck unserer Produkte und aktuelle Informationen besuchen Sie www.etac.de

Etac GmbH

+49 2366 5006-0

info@etac.de

www.etac.de


Creating Possibilities