

Loftliftprojekt: Plejebolig

Projekt hvor hele boligen dækkes med loftlift, uden sammenkoblinger.

Dette er løst ved at montere **ET** stort runddækkende Etac loftliftsystem, der dækker HELE boligen (37 m²).

Systemet er udført med Etac vægskinnesystem, hvor de primære skinner er monteret direkte på væggen. I dette projekt med ensidig taghældning og ingen synlige beslag, matcher de hvidlakerede skinnesystemer rigtig godt det øvrige miljø i boligen.

Etac loftliftskinner er som standard altid hvidlakeret.

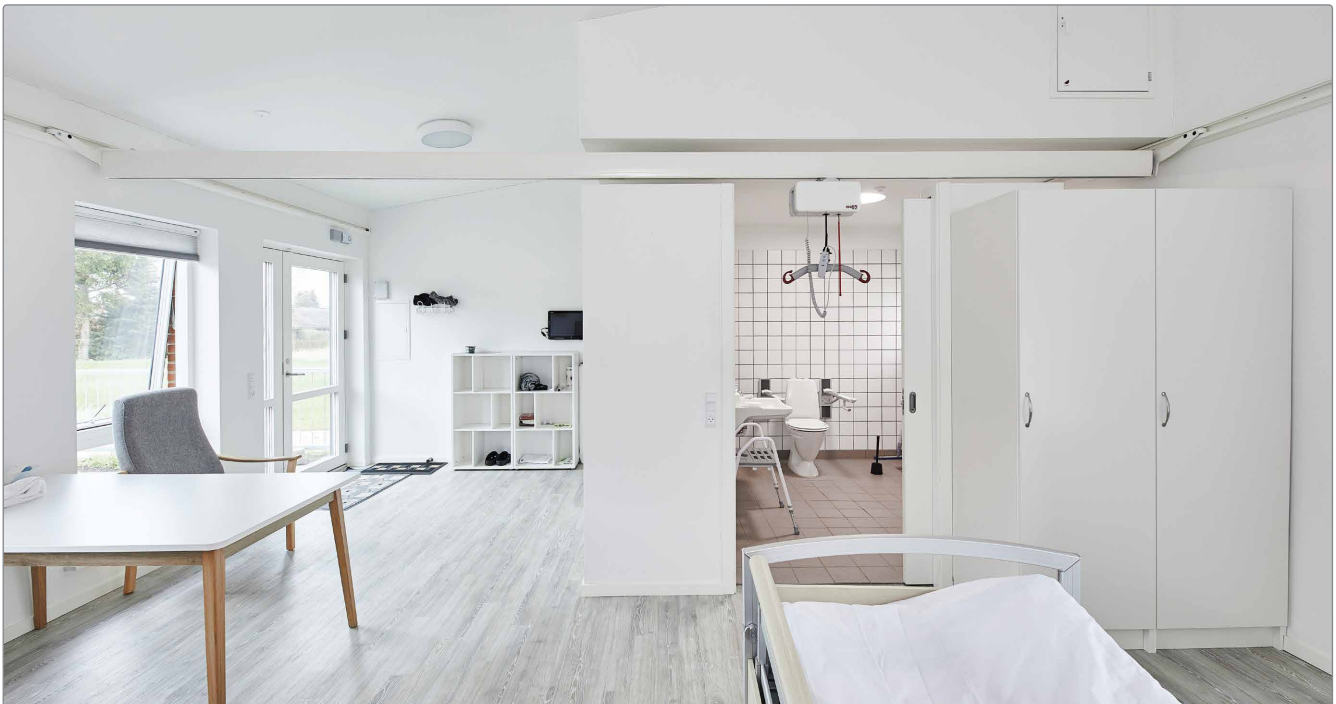
Ved denne løsning føres den kørende traversskinne hen over væggene i boligen. Når loftliftsystemet ikke er i brug, parkeres traversskinne over væggen mellem soveværelse og badeværelse, og hejset parkeres i et skab. I skabet laves el-udtag, for opladning af hejset.

Samme løsning er valgt til plejecenterets wellnesrum (41 m²).

Etac Projektafdeling

Etac har egen projektafdeling med over 20 års erfaring med projektstyring og implementering af loftliftsystemer.

Vi optegner skinneløsninger i Revit og leverer detaljerede beskrivelser, hvor vi også forholder os til entrepriser, der relaterer til loftlifte.



Skinnesystemet føres nemt fra soveværelset til badeværelset.



Hejset placeres diskret i et skab, når det ikke er i brug.



Skinnesystem monteret i Wellness rum, samme løsning som i boligerne.