



immedia

Tryckmätning

Uppmätt med Immedia bäddsystem

Innehåll

Varför trycktestar man?

| | |
|----------------------------|---|
| Vad är tryckmätning? | 3 |
| Slutsats | 4 |
| Kostnad för trycksår | 4 |

Trycksår

| | |
|--|---|
| Internationell NPUAP-EPUAP Trycksårsdefinition | 5 |
| Vad orsakar ett trycksår? | 5 |

Immedia bäddsystem

| | |
|---|---|
| För patienter med begränsad rörlighet | 6 |
|---|---|

Madrasstyp

| | |
|-------------------|---|
| Skummadrass | 6 |
| Luftmadrass | 6 |

Test

| | |
|-------------------------|---|
| Mätningar | 7 |
| Tillvägagångssätt | 7 |

Produktkombinationer

| | |
|--------------------------------------|---|
| Immedia SatinSheet System | 8 |
| Immedia 4WayGlide System | 8 |
| Immedia TwinSheet4Glide System | 8 |

Skummadrass

| | |
|--------------------------------------|----|
| Skummadrass utan bäddsystem | 9 |
| Immedia SatinSheet System | 10 |
| Immedia 4WayGlide System | 14 |
| Immedia TwinSheet4Glide System | 19 |

Luftmadrass

| | |
|--------------------------------------|----|
| Luftmadrass utan bäddsystem | 22 |
| Immedia SatinSheet System | 24 |
| Immedia 4WayGlide System | 28 |
| Immedia TwinSheet4Glide System | 30 |

Generella riktlinjer.

| | |
|--|----|
| Hur det fungerar – Teknisk beskrivning | 32 |
|--|----|

Varför trycktestar man?

När en patient placeras på en förebyggande- eller behandlande madrass, är det viktigt att säkerställa att det bäddmaterial som används inte påverkar madrassen negativt. Samtidigt är det viktigt att hänsyn tas till vårdgivarens arbetsbelastning, vilket kan innebära att arbetstekniska hjälpmedel används, såsom t ex glidlakan.

Vad är tryckmätning?

Vid en kombination av vänd- och glidsystem och tryckavlastande madrass får man ett bra och välfungerande skydd för patient och vårdgivare mot trycksår respektive arbetsskador.

I denna studie har vi placerat ett bäddsystem ovanpå en standardmadrass och en växeltrycksmadrass för att undersöka om kombinationen har en negativ effekt på den tryckavlastande madrassen eller om resultatet hamnar inom en acceptabel nivå. Samtidigt undersöks också om arbetsförhållandena förbättras för vårdgivaren.

Trycktest är en ögonblicksbild av trycket på en person liggandes på en specifik madrass under en förutbestämd tidsperiod med vissa givna förutsättningar. Vid ändring av en parameter som t ex person, position, madrass, temperatur, kläder osv, blir det en ny och annorlunda ögonblicksbild.

Alla mätningar har gjorts med FSA (Force Sensitive Applications) "Body Track" av oberoende Raskov1 & Co i samarbete med Ole L. Thy, sjukgymnast, Etac Norge och Anette R. Raun, International Product Manager Immedia, Etac.



Slutsats

Generellt har en växeltrycksmadrass ett genomsnittligt lägre tryck på alla mätningar än skummadrass, MEN under växeltrycksmadrassens olika faser, kan maxvärdet vara högre och även bli "gult" (dvs högt tryck) på vissa tryckpunkter. Liggande position på rygg ger högsta genomsnitt och max på tryckmätningarna, men på en mindre kroppsytta som är i kontakt med de aktiva cellerna.

Användning eller icke användning av bäddsystem visar på samma tendens dvs att trycket är högre på välkända tryckpunkter; skuldror, korsben, armbågar, höfter och hälar.

Immedia SatinSheet System

Vid placering av glidlakanet SatinSheet på både skum- och luftmadrass oavsett varianter och kombinationer, visas nästan samma bild som för madrassen utan bäddsystem. Mätningen visar på en liten förbättring jämfört med det genomsnittliga och maximala resultatet, särskilt på skummadrassen.

Immedia 4WayGlide System

Placering av 4WayGlide system oavsett material (bomull/polyester eller polyuretan) och variant av nylonlakan (1-lås eller 3-lås) på både skum- och luftmadrass visar nästan samma bild som på en madrass utan bäddsystem. Mätningen visar på en något liten förbättring jämfört med de genomsnittliga och maximala mätningar när 4WayGlide Systems använts, särskilt vid positionering på rygg.

Immedia TwinSheet4Glide System

Oavsett vilken variant av TwinSheet4Glide (1-lås eller 3-lås) som använts på både skum- och luftmadrass, visas ett något högre genomsnitt och maxresultat som vid mätning med madrasser utan några bäddsystem. Intressant är att den 2-delade toppen av TwinSheet4Glide inte syns visuellt på mätningarna.

Kombination av madrass och bäddsystem är möjlig utan någon väsentlig förändring av funktionerna i madrassen. Dessutom förbättrar bäddsystem arbetsmiljön och minimerar skjuvsador på patienten. Vid kombination av madrass och bäddsystem måste alltid en riskbedömning göras för att se till att varje enskild patient får den bästa kombinationen.

Slutsatsen var tydlig: "Att använda Immedias bäddsystem på skum- eller luftmadrasser visar samma trycktendens som när man inte använder produkter. Tryckfördelningsförmågan bibehålls - och till och med förbättras i vissa fall."

Kostnad för trycksår

Trycksår är smärtsamt, bidrar till ökat lidande för patienten men kan i många fall undvikas genom bra omvårdnadsrutiner. En nyligen genomförd studie rapporterade global förekomst av trycksår på akutsjukhus med 14,8 %¹.

I Storbritannien uppgår den totala kostnaden för vård av trycksår till ca £ 1,4–2,1 miljarder per år. Mer än 90% av kostnaden är relaterad till vårdtid.

Sjukhuskostnaderna i Nederländerna har ökat med upp till 1,4 % av sjukvårdsbudgeten (362 miljarder USD till 2,8 miljarder USD per år). I USA uppskattas vården till 11,6 miljarder dollar (USD) årligen; Kostnaden för individuell patientvård varierar mellan 500 och 152 000 USD.

Den genomsnittliga sjukhusvistelsen i Australien är 4,3 dagar till en kostnad av 699 till 840 USD per dag, vilket innebär en genomsnittlig kostnad på 3 600 USD för sjukhusvård med anledning av ett trycksår².

Utän en samlad insats kommer denna kostnad sannolikt att öka i framtiden när befolkningen åldras och förekomsten av trycksår ökar.

Fokus bör ligga på att förebygga: förebygga initial vävnadsskada, förebygga att ett sår utvecklas till en allvarligare grad och förebyggande av infektion.

1 Tubaishat A, Papanikolaou P, Anthony D, Habiballah L. Pressure ulcers prevalence in the acute care setting: A systematic review, 2000-2015. Clin Nurs Res, 2018; 27(6): 643-659

2 European Pressure Ulcer Advisory Panel, National Pressure Injury Advisory Panel and Pan Pacific Pressure Injury Alliance. Prevention and Treatment of Pressure Ulcers/Injuries: Clinical Practice Guideline. The International Guideline. Emily Haesler (Ed.)PUAP/NPIAP/PPPIA: 2019

Trycksår

Internationell NPUAP-EPUAP Trycksårsdefinition

Ett trycksår är en lokal skada på huden och / eller underliggande vävnad. Vanligtvis sker detta över ett benutskott, som är ett resultat av tryck eller tryck i kombination med skjuv².

Vad orsakar ett trycksår?

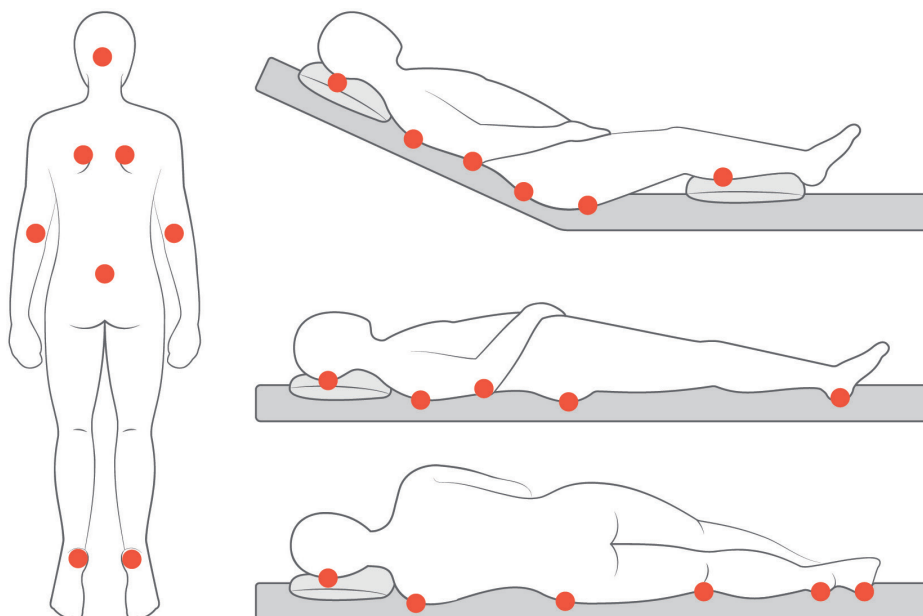
Ett flertal faktorer kan orsaka ett trycksår, en av dessa tre faktorer kommer alltid förekomma:

- Friktion
- Skjuv
- Tryck

Lägg till en eller flera faktorer ur listan nedan så kommer det med stor sannolikhet öka risken ytterligare:

- | | |
|---------------|------------------------|
| • Ålder | • Medicin |
| • Rörlighet | • Näring |
| • Vikt | • Sensorisk perception |
| • Fukt | • Mental förmåga |
| • Inkontinens | • Material |
| • Infektioner | • Kläder |
| • Hudåkommor | • Medicinsk historia |
| • Temperatur | |

De röda cirkelarna indikerar tryckpunkter



2 European Pressure Ulcer Advisory Panel, National Pressure Injury Advisory Panel and Pan Pacific Pressure Injury Alliance. Prevention and Treatment of Pressure Ulcers/Injuries: Clinical Practice Guideline. The International Guideline. Emily Haesler (Ed.)PUAP/NPIAP/PPPIA: 2019

Immedia bäddsystem

Bäddsystem för patienter med begränsad rörlighet

Immedias bäddsystem kännetecknas av att det består av 2 olika delar. Ett lakan som placeras direkt på sängens madrass och en övre del som fungerar som ett draglakan eller en glidmadrass. Den största fördelen med dessa bäddsystem är att de kan ligga kvar i sängen. Ingen applicering eller borttagning av produkt är nödvändig.

Användarvänliga lösningar är avgörande för att garantera en säker arbetsmiljö.

Immedia bäddsystem reducerar friktionen mellan patienten och sängen, vilket innebär att:

- Arbetsbelastningen på vårdaren minskar, vilket resulterar i färre antal arbetsrelaterade skador
- Skjuvkrafterna på patienten reduceras, vilket minskar risken för trycksår

Immedia bäddsystem passar även patienter med demens eller de som har smärta, trycksår eller är överviktiga



Immedia SatinSheet

Ett bäddsystem för självständiga till hjälpbehövande patienter

SatinSheet System består av ett glidlakan och ett 4Direction draglakan som minskar friktionen mellan patienten och sängen och minskar arbetsbelastningen för vårdgivaren som hjälper till med ompositionering i sängen. Ett glidlakan kan användas separat för mer självständiga patienter.



Immedia 4WayGlide

Ett bäddsystem för patienter som har kraftigt nedsatt rörlighet

4WayGlide System består av ett nylonlakan och en glidmadrass som ger en extremt låg friktion för rörelse i alla riktningar. Detta underlättar positionering och vändning, både manuellt och med hjälp av en personlyft.



Immedia TwinSheet4Glide

Ett bäddsystem för inkontinenta patienter

TwinSheet4Glide är en tvådelad glidmadrass som används tillsammans med ett nylonlakan. Den är lämplig för vändning och positionering av inkontinenta patienter med kraftigt nedsatt rörlighet.

Madrasstyp

Skummadrass

100 mm HR40 (40 kg/m³), medium fast.

Överdraget är töjbart.

Madrasen används i förebyggande syfte och för behandling av NPUAP trycksårsgrad 1 och 2.

Luftmadrass

Dynamiska växeltrycksmadrasser består av 17 individuella luftceller där varje cell är 120 mm höga. Trycket i madrassen anpassas till patientens vikt och pumpen körs i cykler om 10 min per intervall. Detta gör att trycket alternerar mellan lägre och högre tryck. Överdraget är töjbart. Madrasen används i förebyggande syfte och för behandling av trycksårsgrad 1, 2 och 3.

Test

Mätningar

Resultatet är redovisat inom tre områden:

- mm Hg = Maximalt tryck i relation till studiens intervaller.
En låg siffra indikerar ett lågt tryck
- Average mmHg = genomsnittsantalet celler som används. En lägre siffra indikerar ett lägre tryck.
- Coefficient of Variation = Standardavvikelsen betyder ju lägre % desto bättre.
Hur jämnt trycket fördelas över ytan
- Sensing area = cm² cellyta som används. Ju högre värde, desto mindre genomsnittstryck.

Resultaten är markerade i mätningarna och täcker benen, bäcken, ryggrad och axel men inte huvudet.

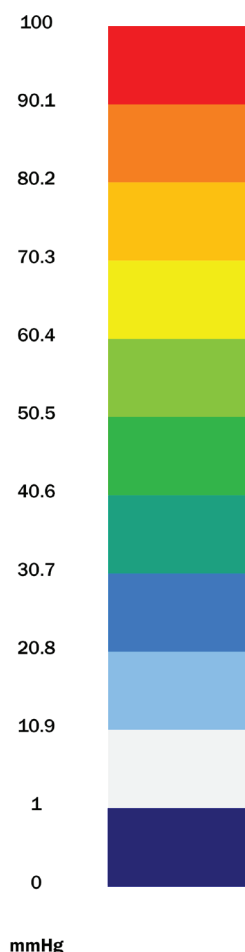
Alla mätningar har gjorts av Raskov & Co³.

Tillvägagångssätt

- Sido- och ryggläge
- 6 minuter per position på en skummadrass
- 10 minuter per position på en luftmadrass som täcker en full cykel
- För den här redovisningen är FSA tryckdistributionsskalan satt till 50 mmHg. Detta är en generellt accepterad bas. Det är allmänt ansett att tryck över den nivån inte är godtagbart för patienter.
- Ytområde 850 x 1980 mm
- Genomsnittstryck
- Maxtryck

Testperson

- Ålder: 54
- Vikt: 85 kg
- Längd: 179 cm
- BMI: 26,5
- Kön: Man
- Kläder: Jeans, skjorta och tröja



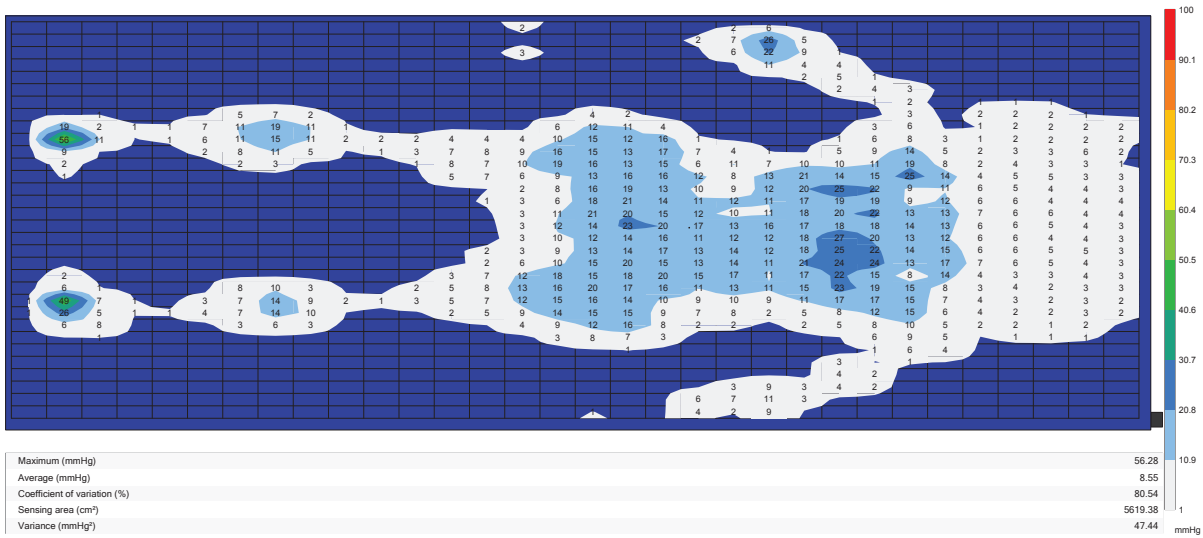
Produktkombinationer

| Beskrivning | Artikelnummer | Sidoläge | Ryggläge |
|---|---------------------------|------------------|-----------|
| Immedia SatinSheet System | (sid 10-13) | | |
| SatinSheet 2Direction Maxi Corner SatinSheet draglakan Midi | IM4107S IM4118S | skum/ luftmed | skum/luft |
| SatinSheet 2Direction Maxi Fit SatinSheet draglakan Midi | IM4112S IM4118S | skum | skum |
| SatinSheet 2Direction Maxi Corner SatinSheet 4Direction Maxi | IM4107S IM4121S | skum/luft | skum/luft |
| SatinSheet 2Direction Maxi Fit SatinSheet 4Direction Midi | IM4112S IM4115S | skum | skum |
| Immedia 4WayGlide System | (sid 14-18) | | |
| 4WayGlide Mattress LPL (Glidmadrass bomull polyester) | IM140/200LPL | | |
| 4WayGlide NylonSheet LPL w/lock - non-slip sides (Nylonlakan med antihalkkanter och 1 låslucka) | IM85/200LPLNS | skum/luft | skum/luft |
| 4WayGlide Mattress LPL (Glidmadrass bomull polyester) | IM140/200LPL | | |
| 4WayGlide NylonSheet LPL w/3x lock (Nylonlakan med antihalkkanter och 3 låsluckor) | IM85/2003LPL | skum | skum |
| 4WayGlide Mattress LPL (Glidmadrass bomull polyester) | IM140/200LPL | | |
| 4WayGlide NylonSheet LPL w/lock - non-slip sides (Nylonlakan med antihalkkanter och 1 låslucka) | IM85/200LPLNS | skum | skum |
| 4WayGlide Cover (polyuretanöverdrag) | IM140/200PU | | |
| 4WayGlide Mattress LPL (Glidmadrass polyuretan) | IM140/200LPLG | | |
| 4WayGlide NylonSheet LPL w/lock - non-slip sides (Nylonlakan med antihalkkanter och 1 låslucka) | IM85/200LPLNS | skum | skum |
| 4WayGlide Mattress LPL (Glidmadrass polyuretan) | IM140/200LPLG | | |
| 4WayGlide NylonSheet LPL w/3x lock (Nylonlakan med antihalkkanter och 3 låsluckor) | IM85/2003LPL | skum | skum |
| Immedia TwinSheet4Glide System | (sid 19-21) | | |
| Twinsheet4Glide - top (Glidmadrass överdel) | IM150/75N | | |
| Twinsheet4Glide - down (Glidmadrass underdel) | IM150/140N | skum/luft | skum/luft |
| 4WayGlide NylonSheet LPL w/lock - non-slip sides (Nylonlakan med antihalkkanter och 1 låslucka) | IM85/200LPLNS | | |
| Twinsheet4Glide - top (Glidmadrass överdel) | IM150/75N | | |
| Twinsheet4Glide - down (Glidmadrass underdel) | IM150/140N | skum | skum |
| 4WayGlide NylonSheet LPL w/3x lock (Nylonlakan med antihalkkanter och 3 låsluckor) | IM85/2003LPL | | |
| TwinSheet4Glide Mattress - long (Glidmadrass odelad) 4WayGlide NylonSheet LPL w/3x lock (Nylonlakan med antihalkkanter och 3 låsluckor) | IM150/200N + IM85/2003LPL | skum | skum |

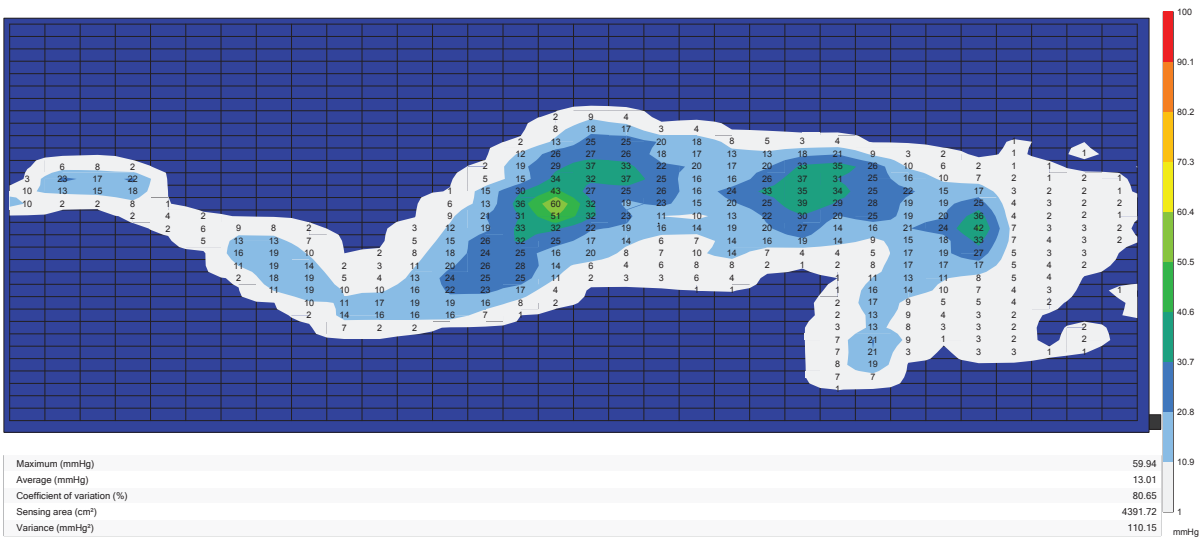
Skummadrass

Skummadrass utan bäddsystem

Standardskummadrass rygggläge



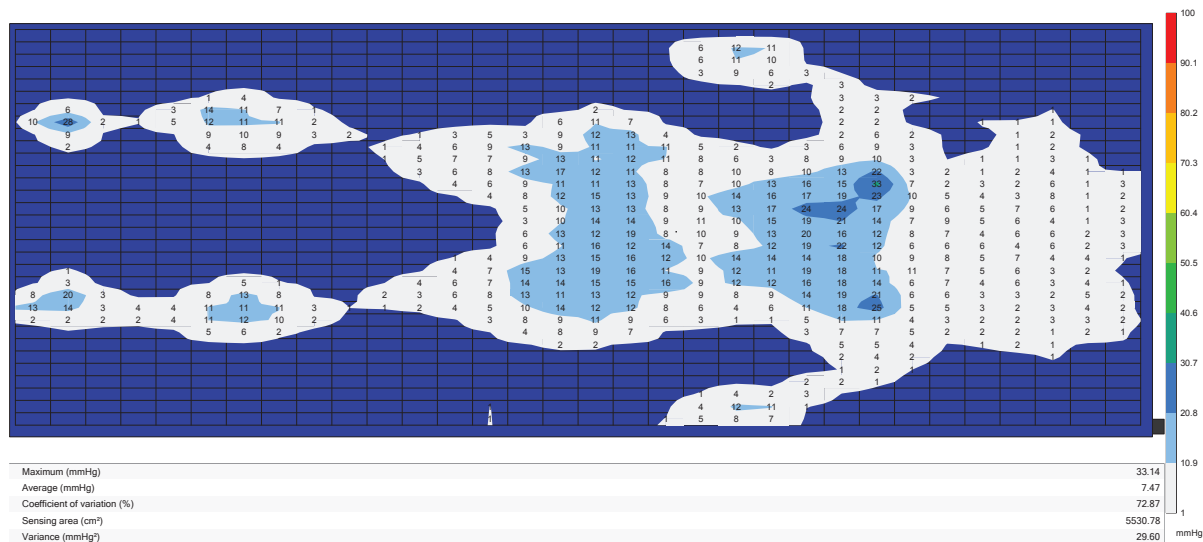
Standardskummadrass sidoläge



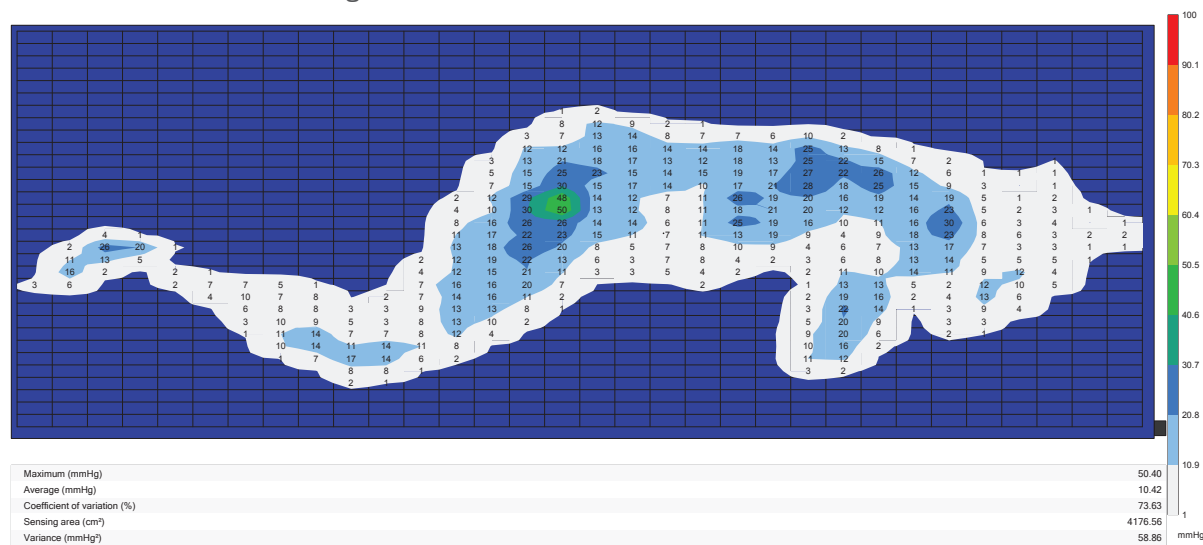
Immedia SatinSheet System

SatinSheet 2Direction Maxi Corner + SatinSheet draglakan Midi
 – skummadrass (IM4107S + IM4118S)

Standardskummadrass rygläge

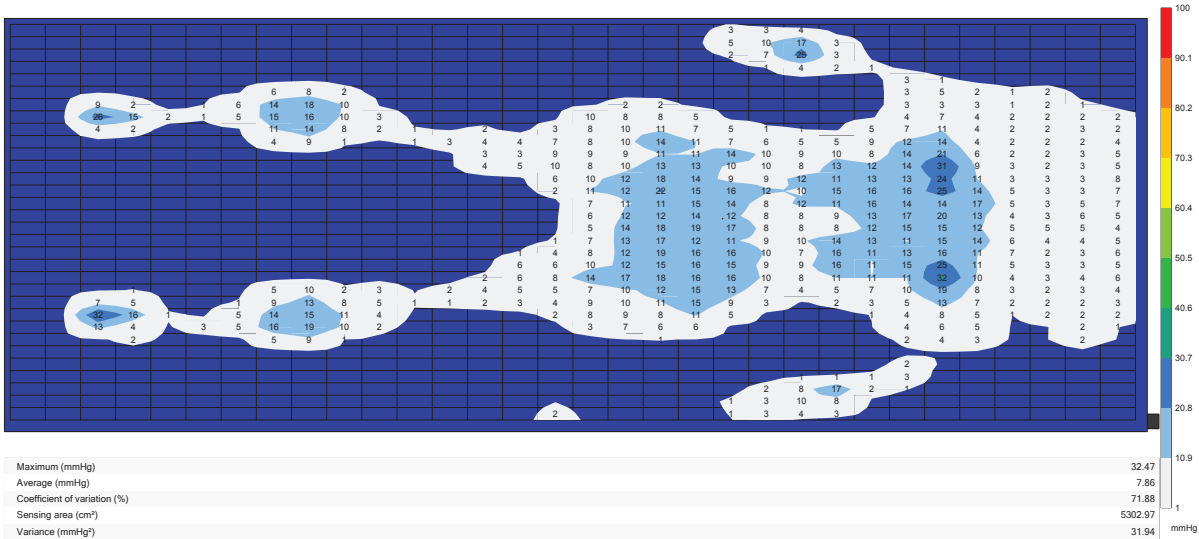


Standardskummadrass sidoläge

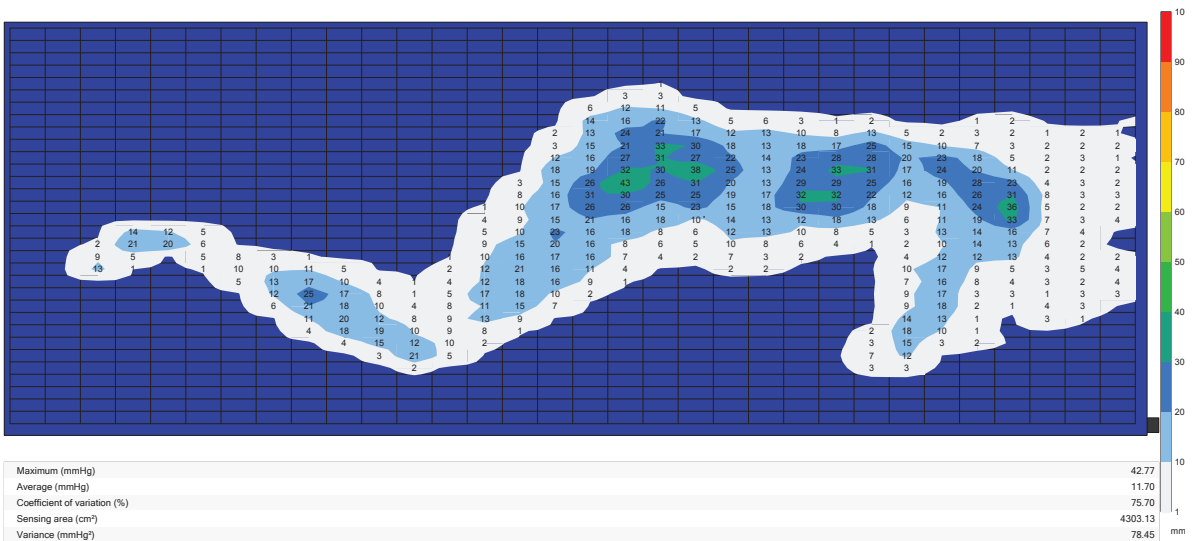


SatinSheet 2Direction Maxi Fit + SatinSheet draglakan Midi
 – skummadrass (IM4112S + IM4118S)

Standardskummadrass ryggläge

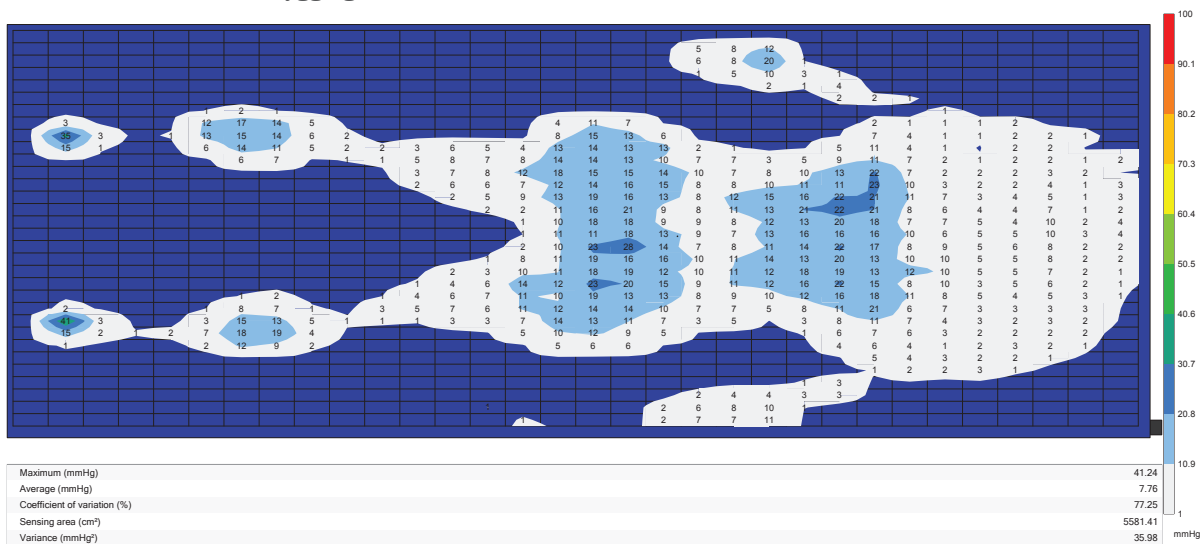


Standardskummadrass sidoläge

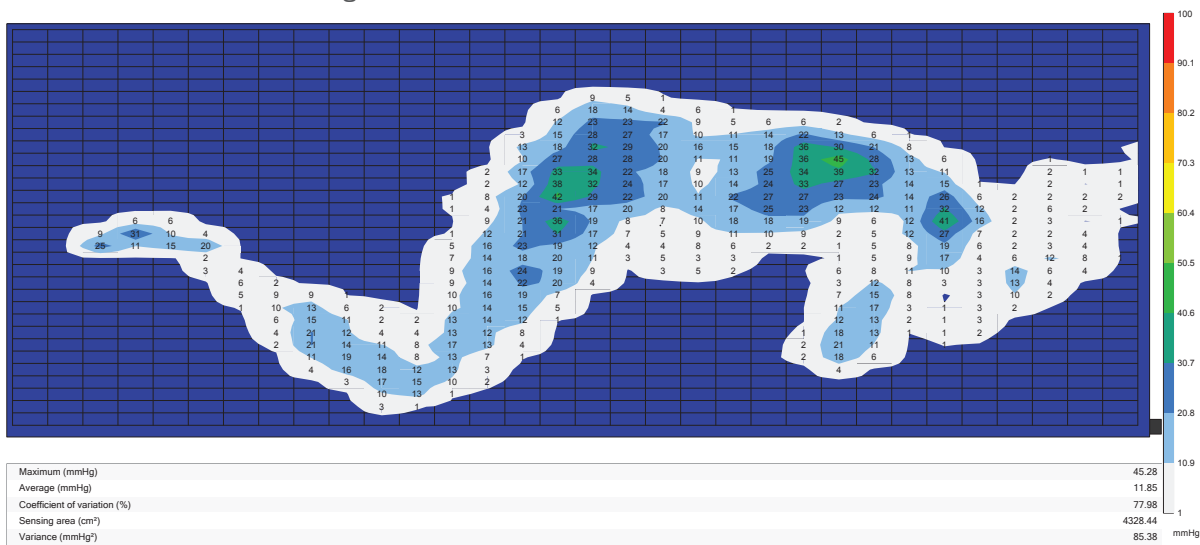


SatinSheet 2Direction Maxi Fit + SatinSheet 4Direction Maxi
 – skummadrass (IM4112S + IM4121S)

Standardskummadrass rygggläge

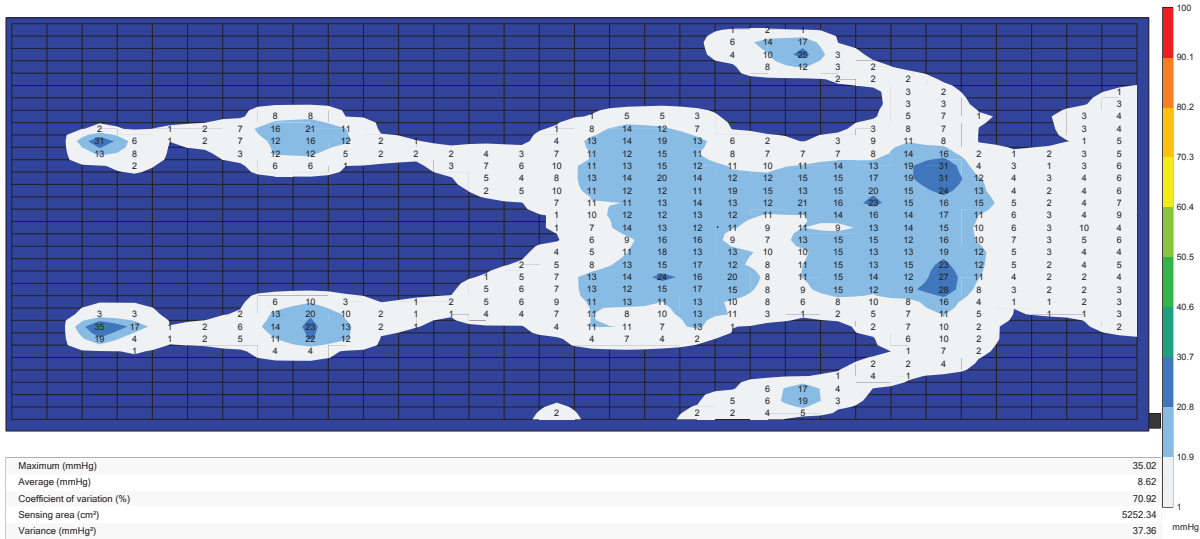


Standardskummadrass sidoläge

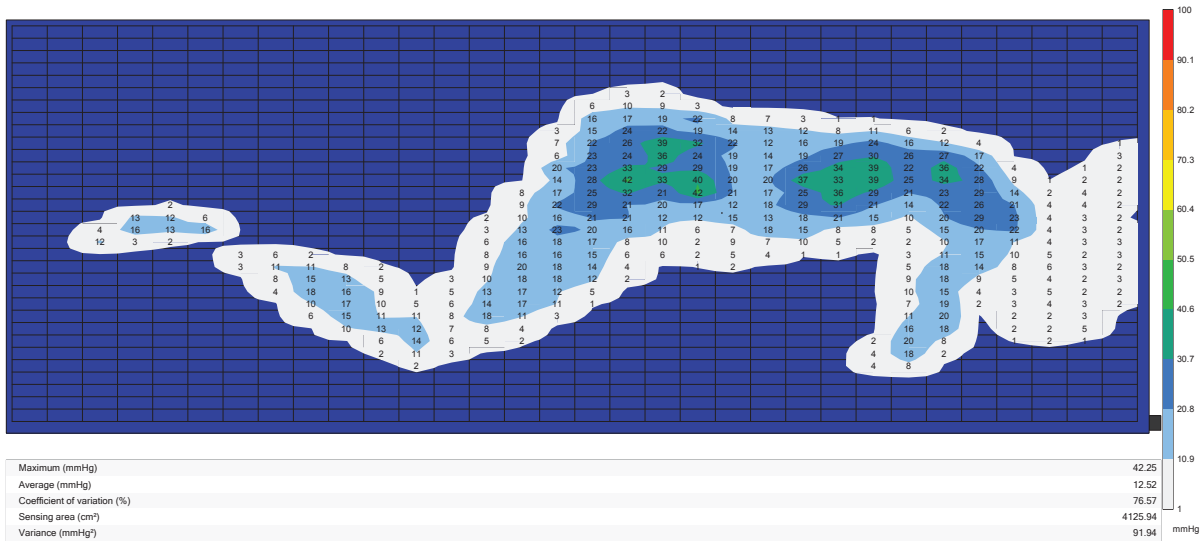


SatinSheet 2Direction Maxi Corner + SatinSheet 4Direction Maxi
 – skummadrass (IM4107S + IM4121S)

Standardskummadrass rygggläge



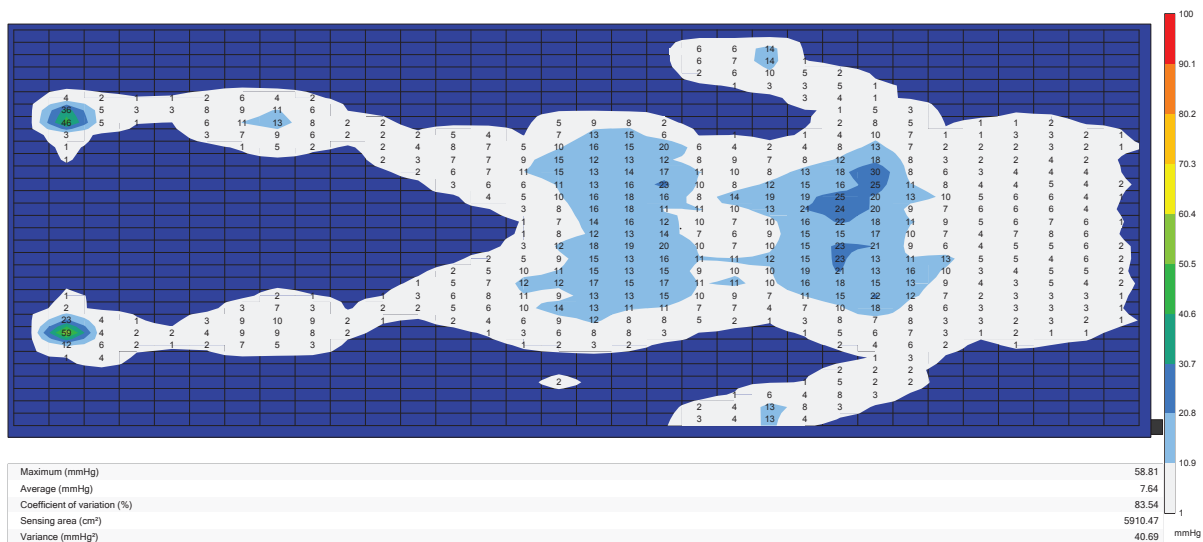
Standardskummadrass sidoläge



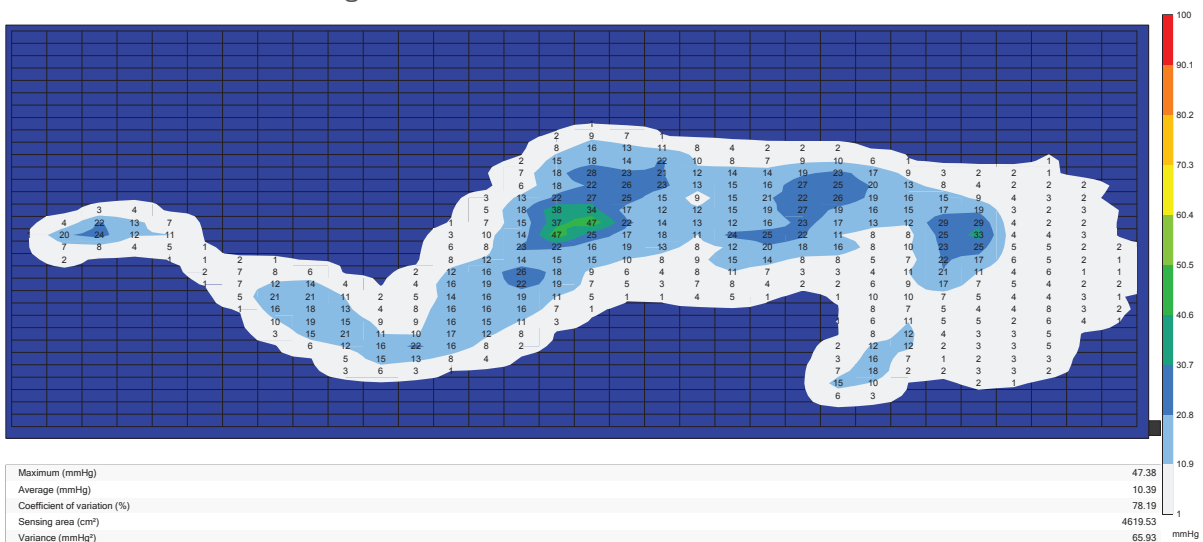
Immedia 4WayGlide System

4WayGlide Mattress LPL (Glidmadrass bomull polyester), 4WayGlide NylonSheet LPL w/lock - non-slip sides (Nylonlakan med antihalkkanter och 1 låslucka)
 – skummadrass (IM140/200LPL + IM85/200LPLNS)

Standardskummadrass rygläge

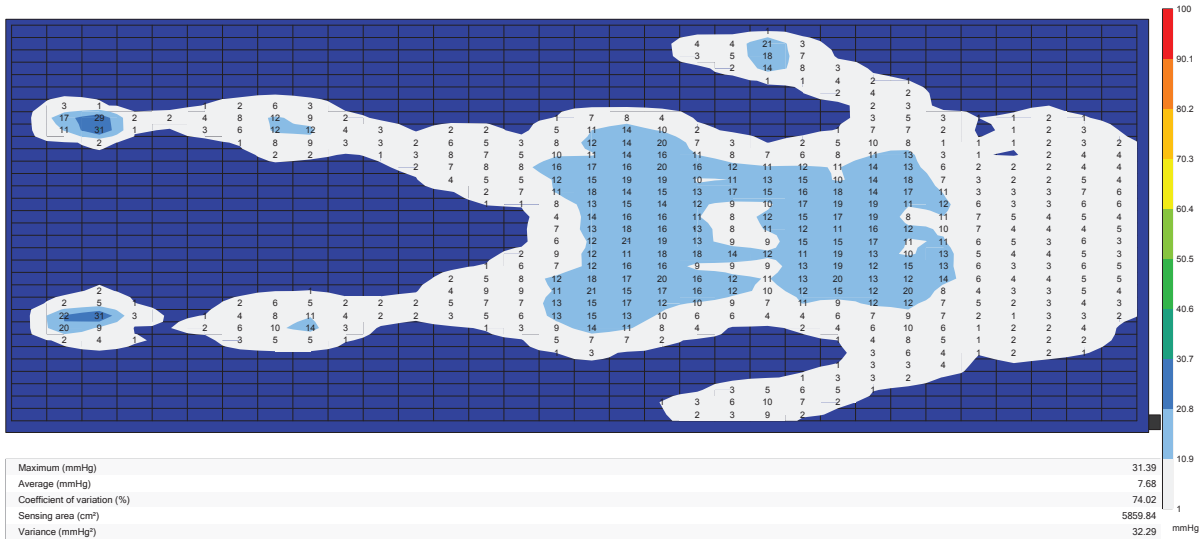


Standardskummadrass sidoläge

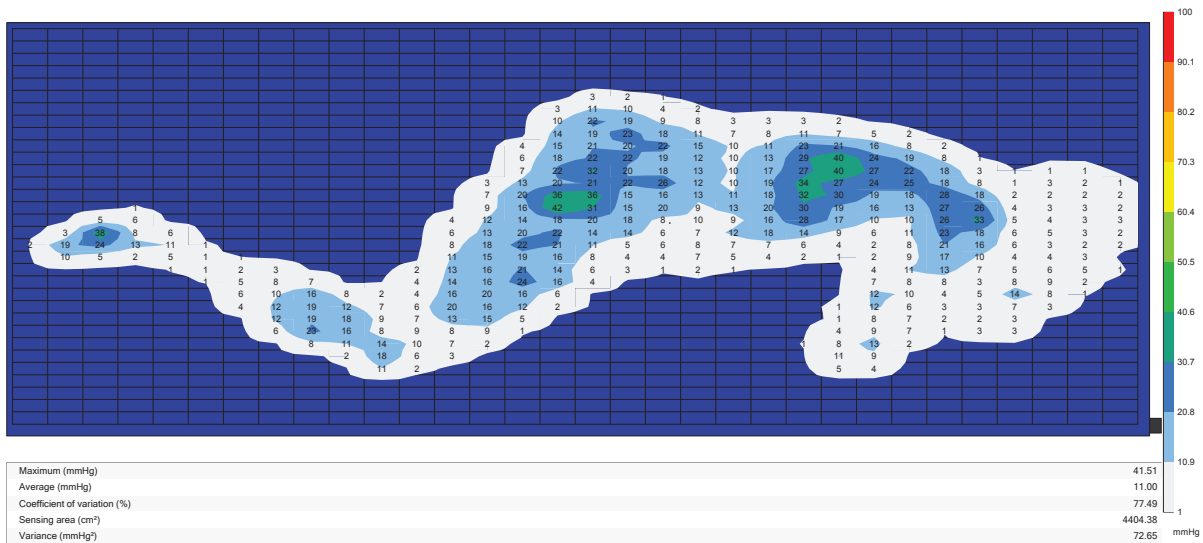


4WayGlide Mattress LPL (Glidmadrass bomull polyester), 4WayGlide NylonSheet LPL w/3x lock (Nylonlakan med antihalkkanter och 3 låsluckor)
 - skummadrass (IM140/200LPL + IM85/2003LPL)

Standardskummadrass ryggläge

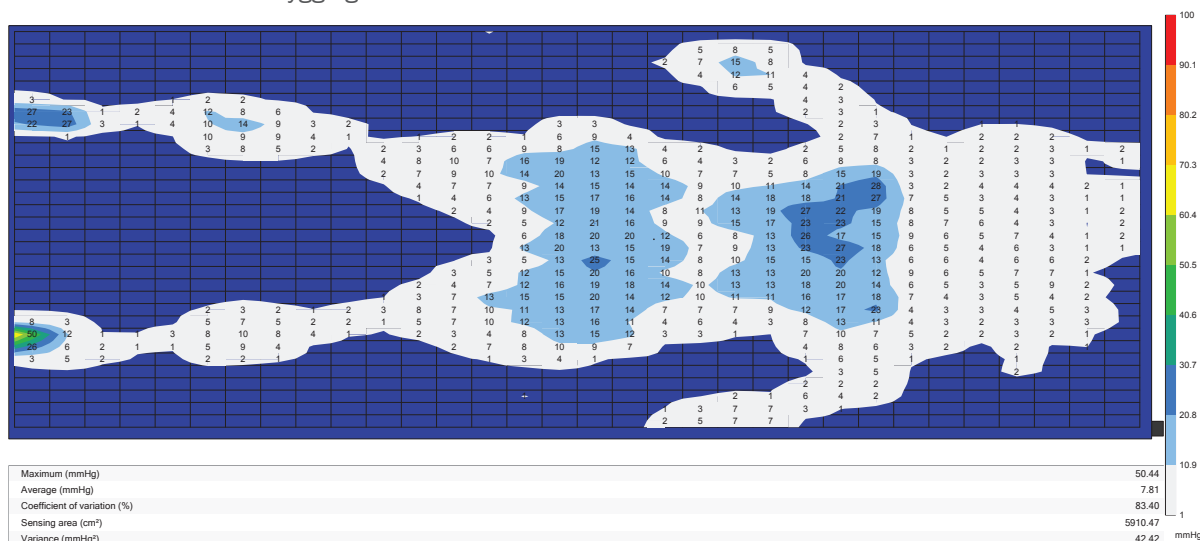


Standardskummadrass sidoläge

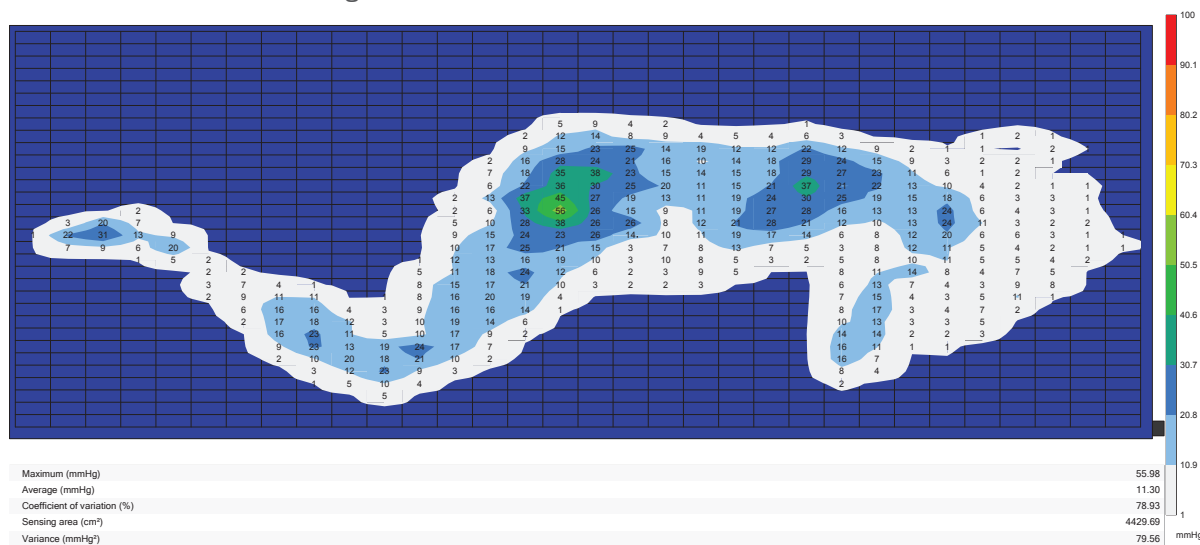


4WayGlide Mattress LPL (Glidmadrass bomull polyester), 4WayGlide NylonSheet LPL w/lock - non-slip sides (Nylonlakan med antihalkkanter och 1 låslucka), 4WayGlide Cover (polyuretanöverdrag)
 – skummadrass (IM140/200LPL + IM85/200LPLNS + IM140/200PU)

Standardskummadrass rygggläge

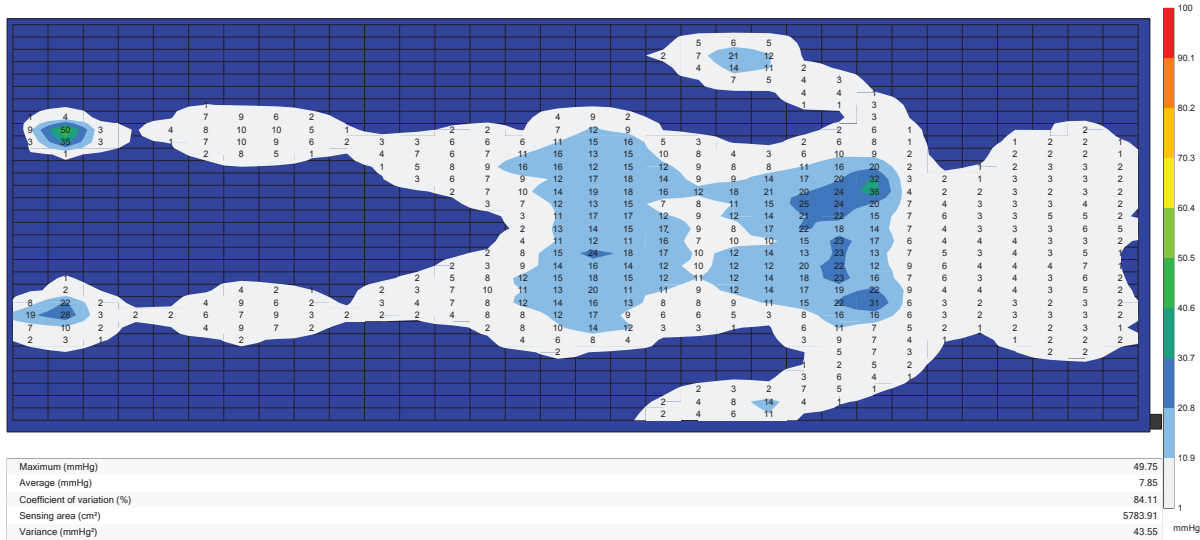


Standardskummadrass sidoläge

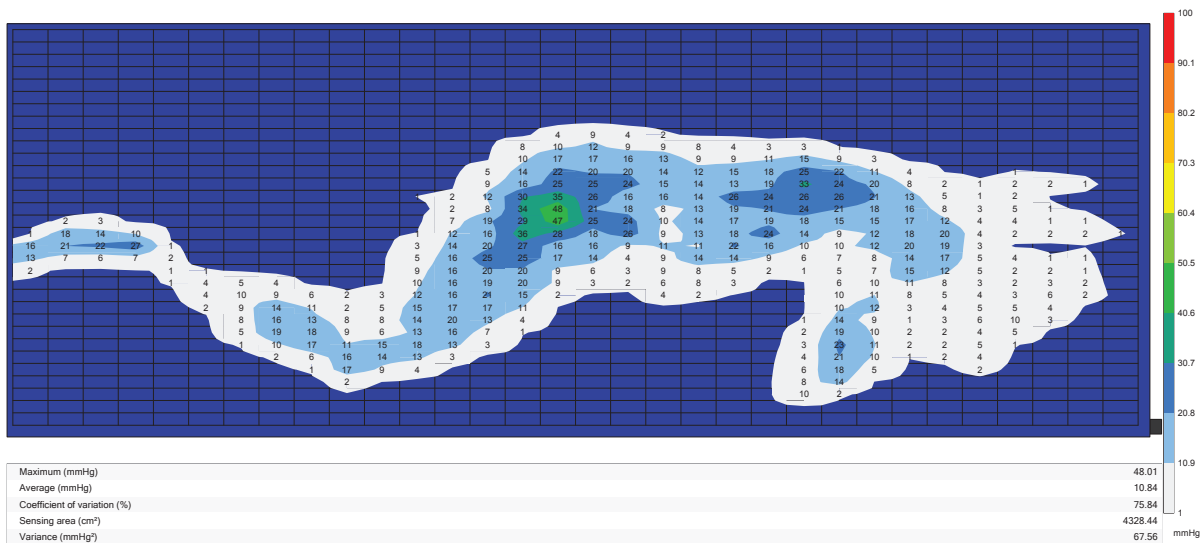


4WayGlide Mattress LPL (Glidmadrass polyuretan), 4WayGlide NylonSheet LPL w/lock - non-slip sides (Nylonlakan med antihalkkanter och 1 låslucka)
 - skummadrass (IM140/200LPLG + IM85/200LPLNS)

Standardskummadrass rygggläge

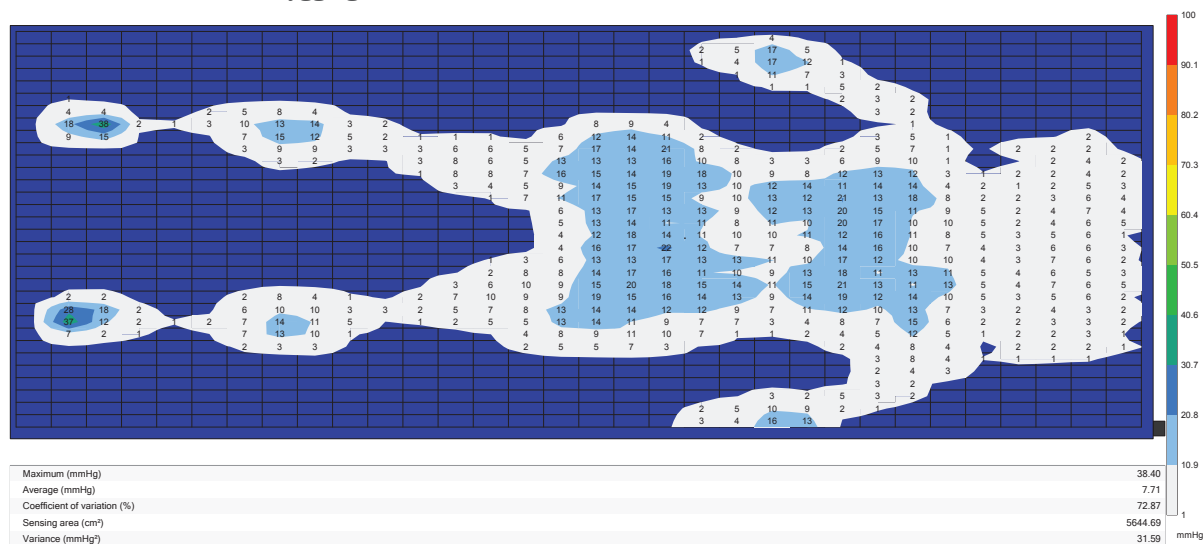


Standardskummadrass sidoläge

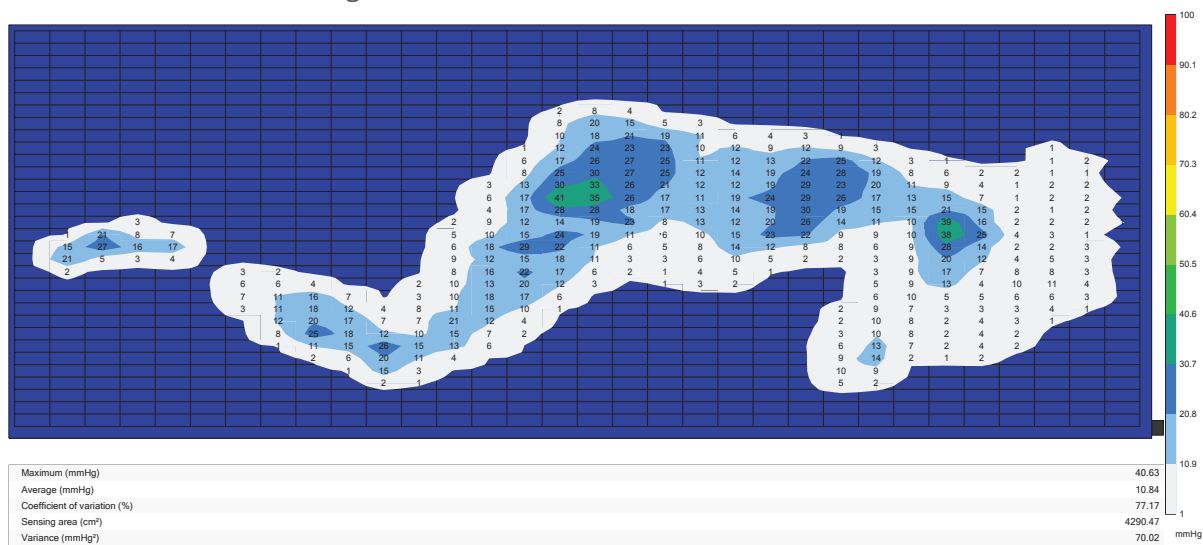


4WayGlide Mattress LPL (Glidmadrass polyuretan), 4WayGlide NylonSheet LPL w/3x lock (Nylonlakan med antihalkkanter och 3 låsluckor)
 – skummadrass (IM140/200LPLG + IM85/2003LPL)

Standardskummadrass rygläge



Standardskummadrass sidoläge

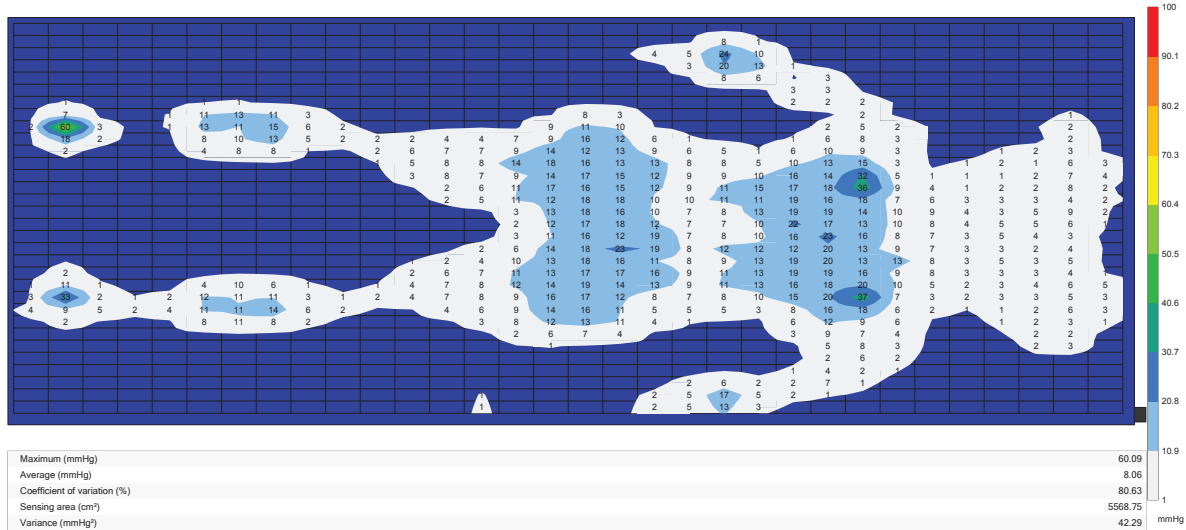


Immedia TwinSheet4Glide

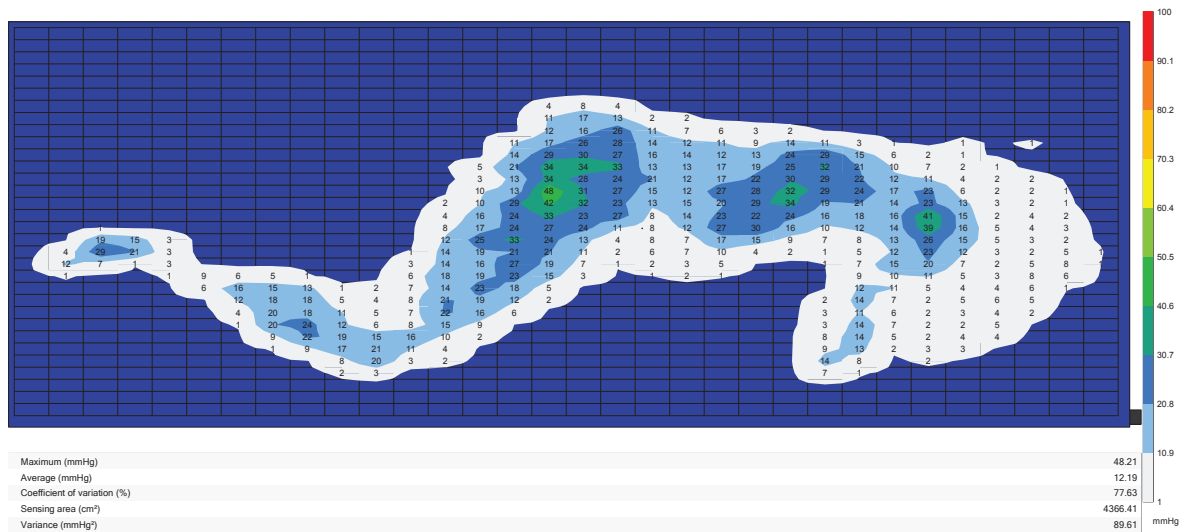
Twinsheet4Glide - top (Glidmadrass överdel), Twinsheet4Glide - down (Glidmadrass underdel), 4WayGlide NylonSheet LPL w/lock - non-slip sides (Nylonlakan med antihalkkanter och 1 låslucka)

- skummadrass (IM150/75N + IM150/140N + IM85/200LPLNS)

Standardskummadrass rygläge

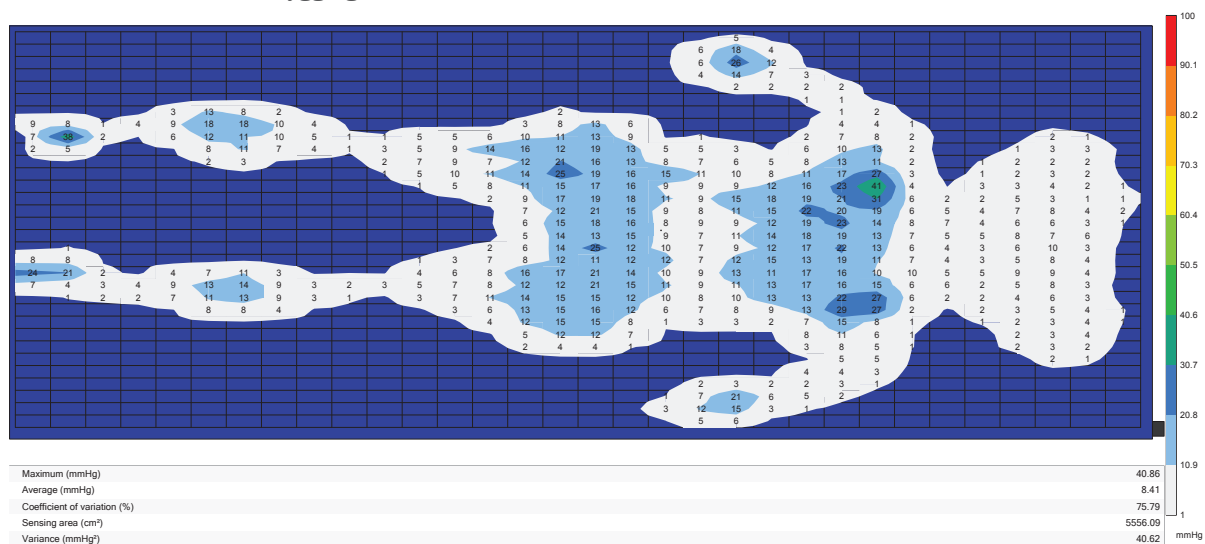


Standardskummadrass sidoläge

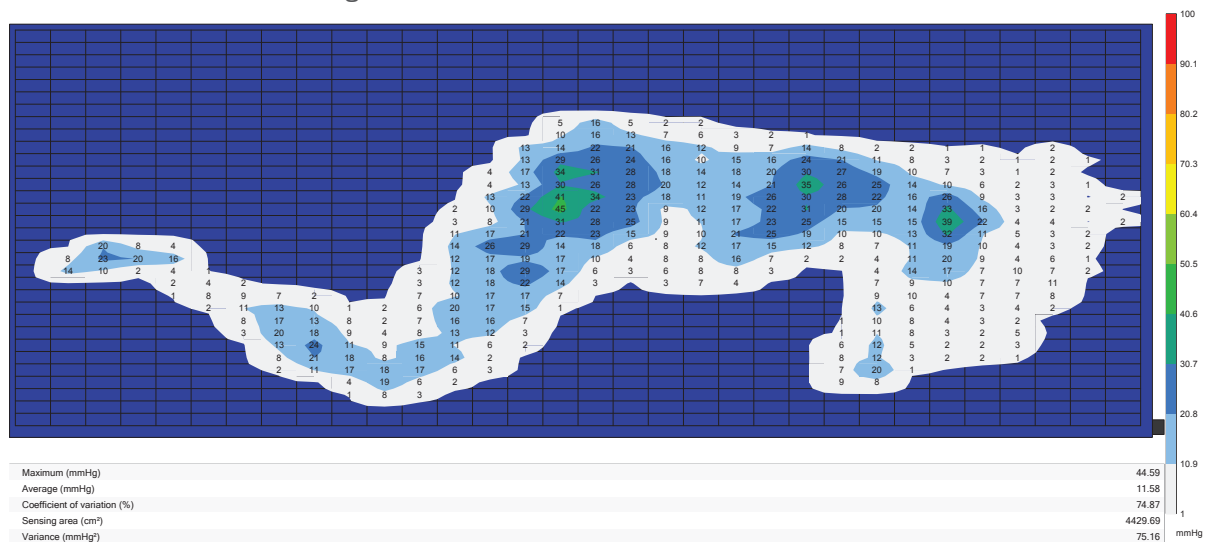


Twinsheet4Glide - top (Glidmadrass överdel), Twinsheet4Glide - down (Glidmadrass underdel), 4WayGlide NylonSheet LPL w/3x lock (Nylonlakan med antihalkkanter och 3 låsluckor) – skummadrass (IM150/75N + IM150/140N + IM85/2003LPL)

Standardskummadrass rygggläge

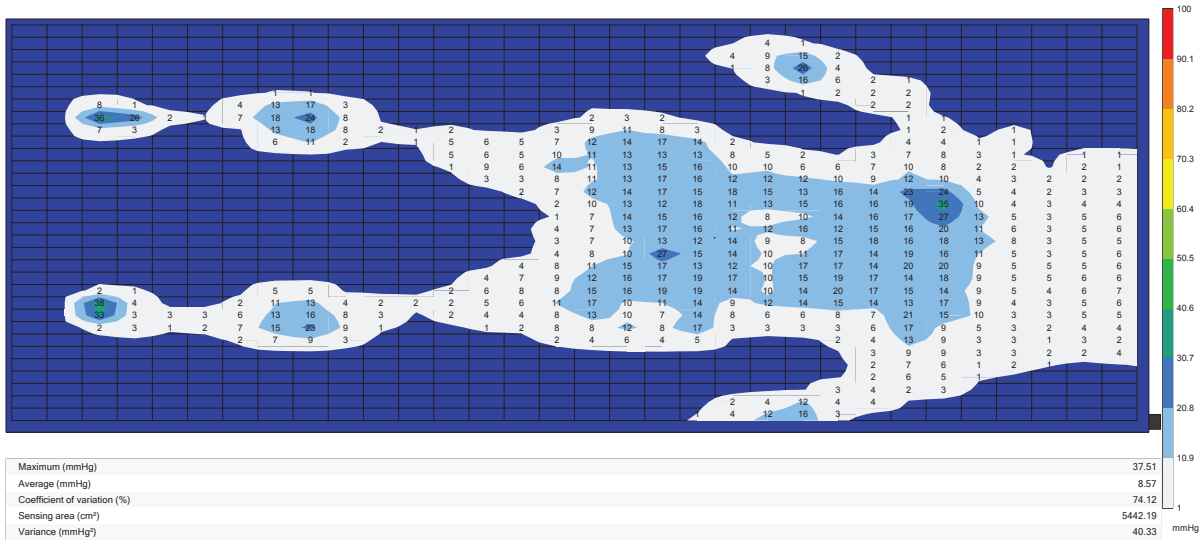


Standardskummadrass sidoläge

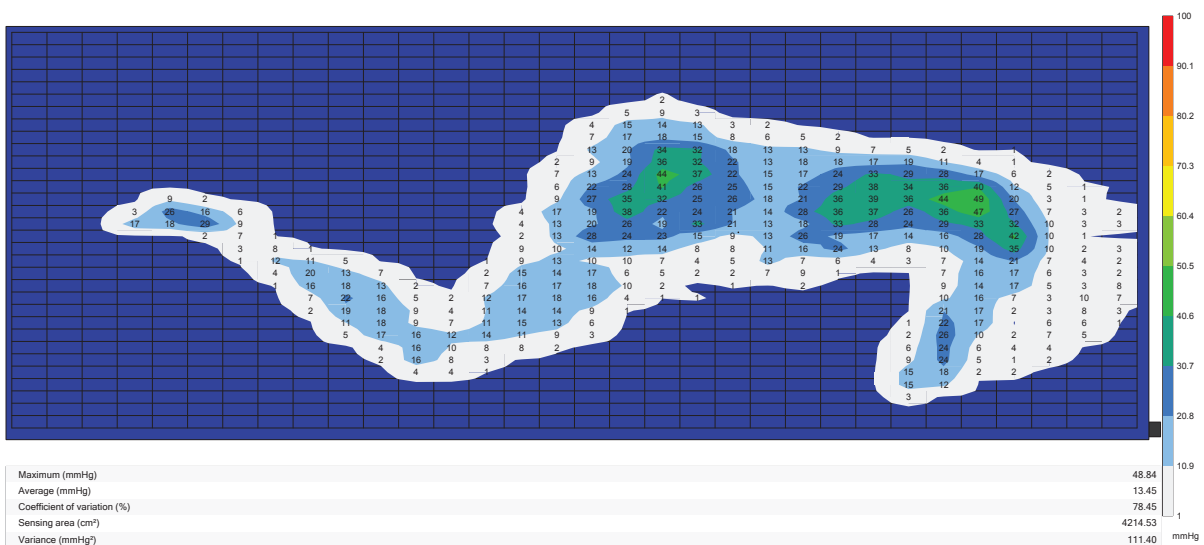


TwinSheet4Glide Mattress - long (Glidmadrass odelad) 4WayGlide NylonSheet LPL w/3x lock (Nylonlakan med antihalkkanter och 3 låsluckor)
 - skummadrass (IM150/200N + IM85/2003LP)

Standardskummadrass ryggläge



Standardskummadrass sidoläge

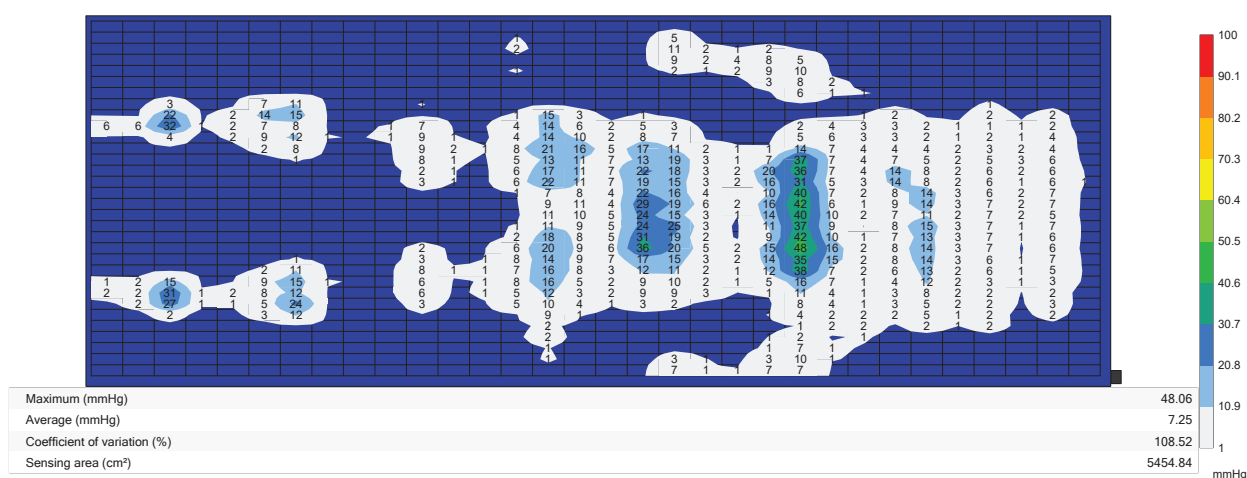


Luftmadrass

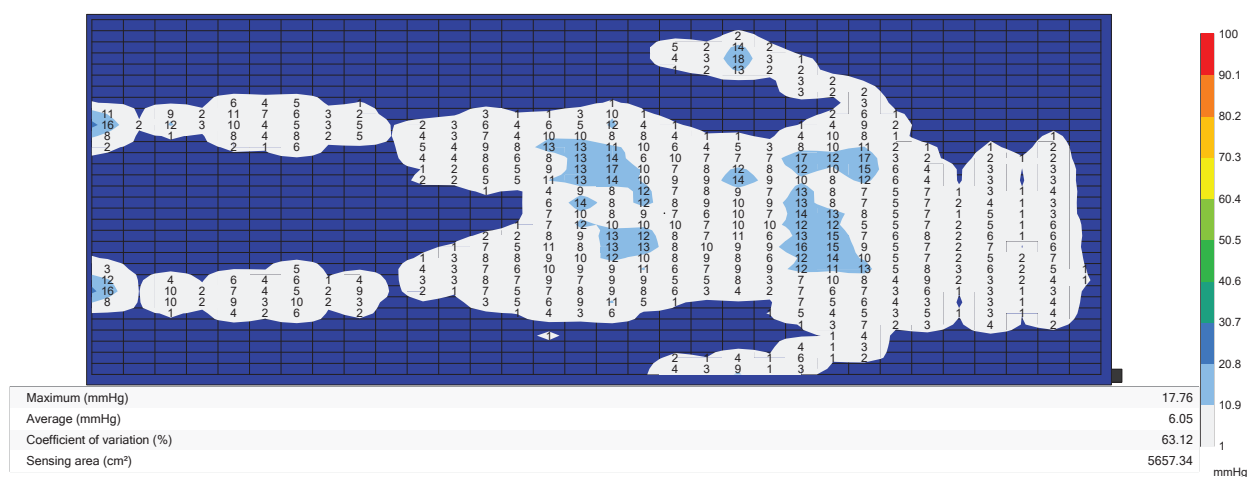
Luftmadrass utan bäddsystem

Resultataten från luftmadrass presenteras med två bilder i samma ställning, fas 1 och fas 2. Detta beror på att bilderna är tagna under samma cykel, men då madrassens celler har olika aktivitet.

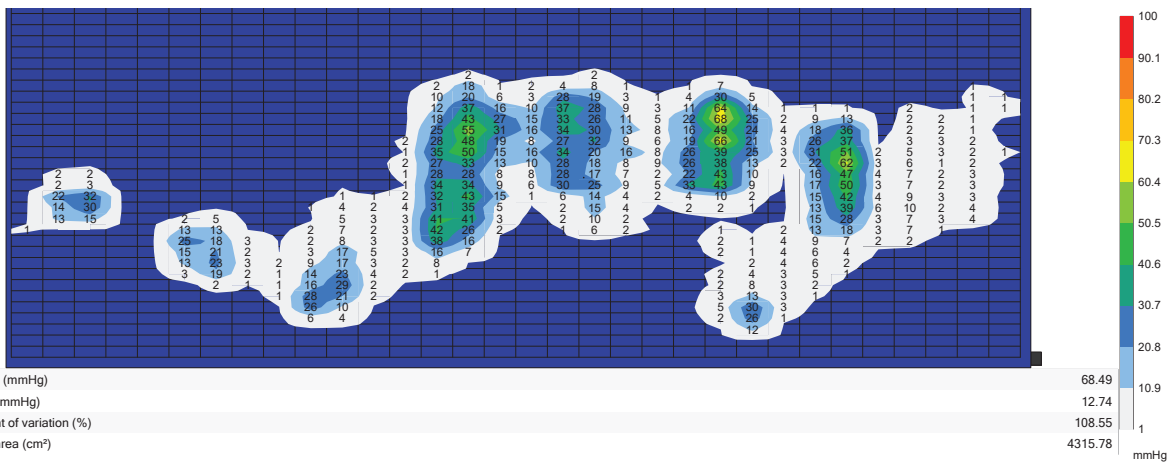
Växeltrycksmadrass rygggläge fas 1



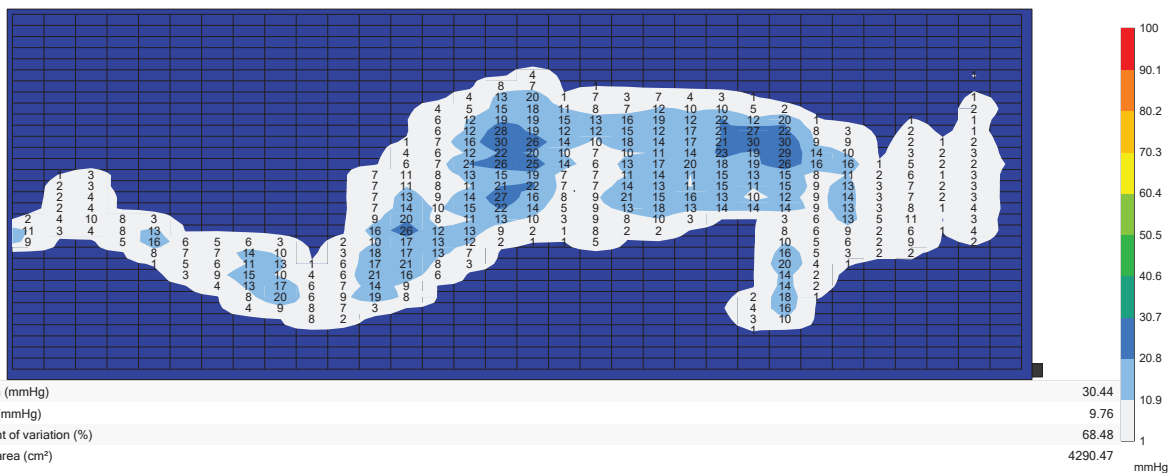
Växeltrycksmadrass rygggläge fas 2



Växeltrycksmadrass sidoläge fas 1



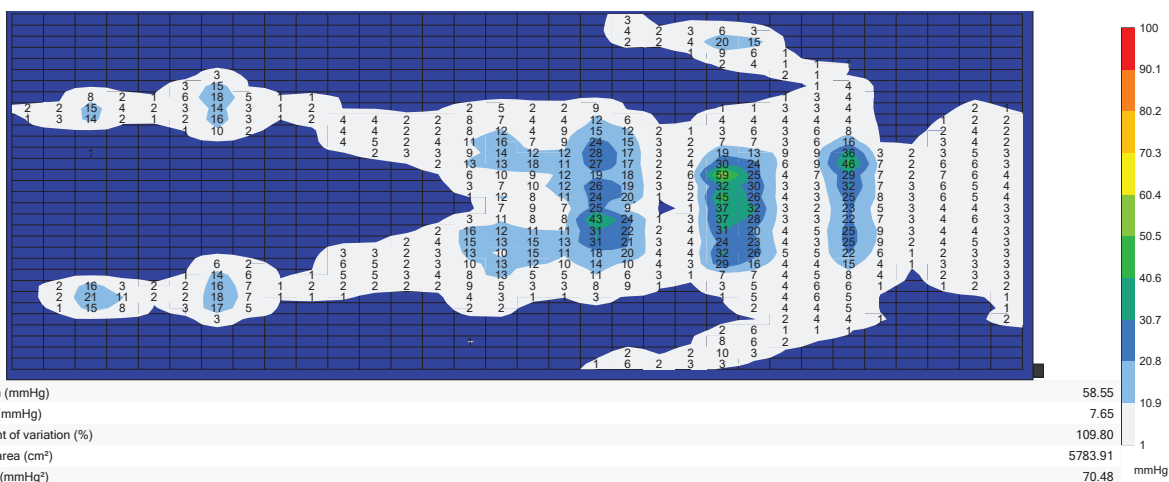
Växeltrycksmadrass sidoläge fas 2



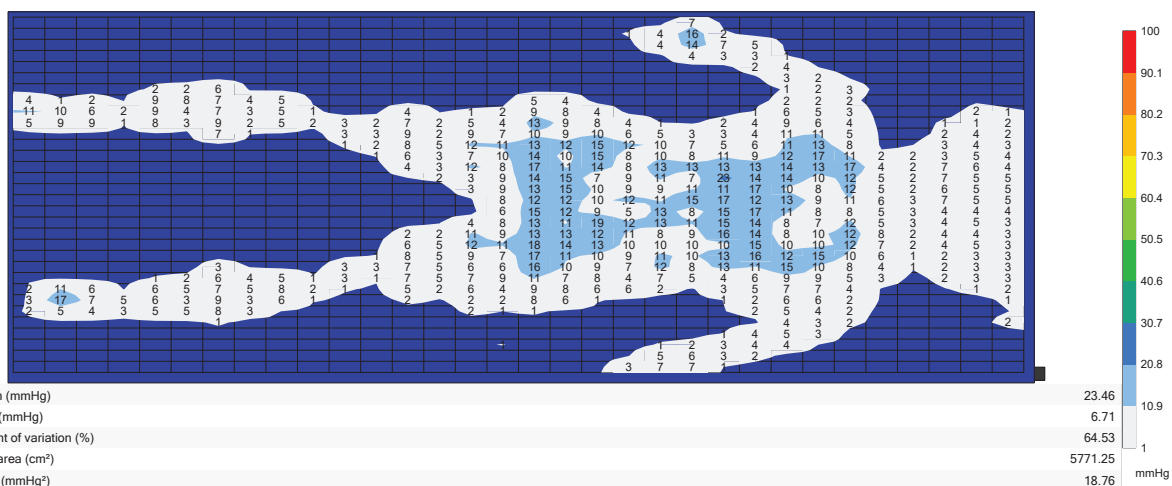
Immedia SatinSheet System

SatinSheet 2Direction Maxi Corner + SatinSheet draglakan Midi
 – växeltrycksmadrass (IM4107S + IM4118S)

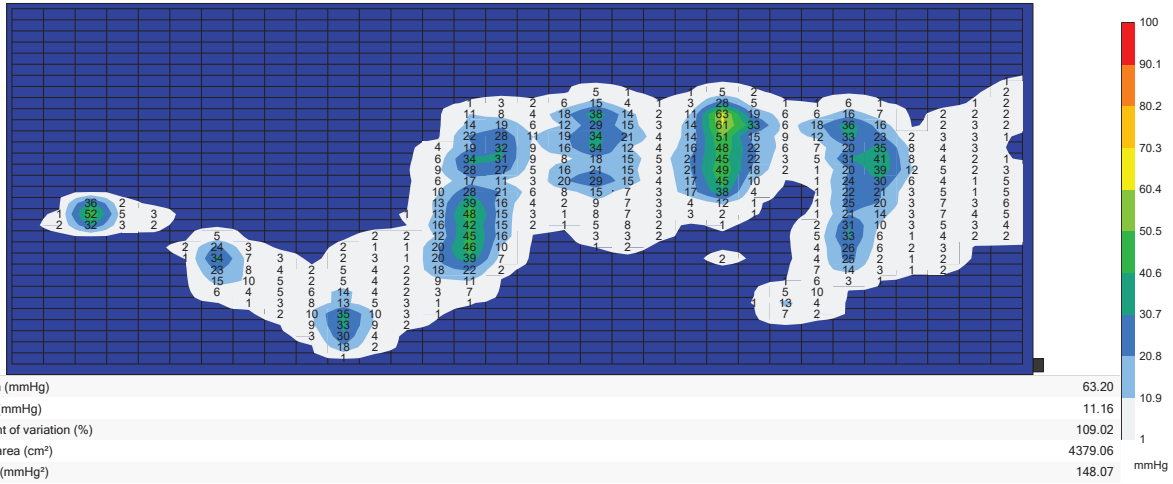
Växeltrycksmadrass rygggläge fas 1



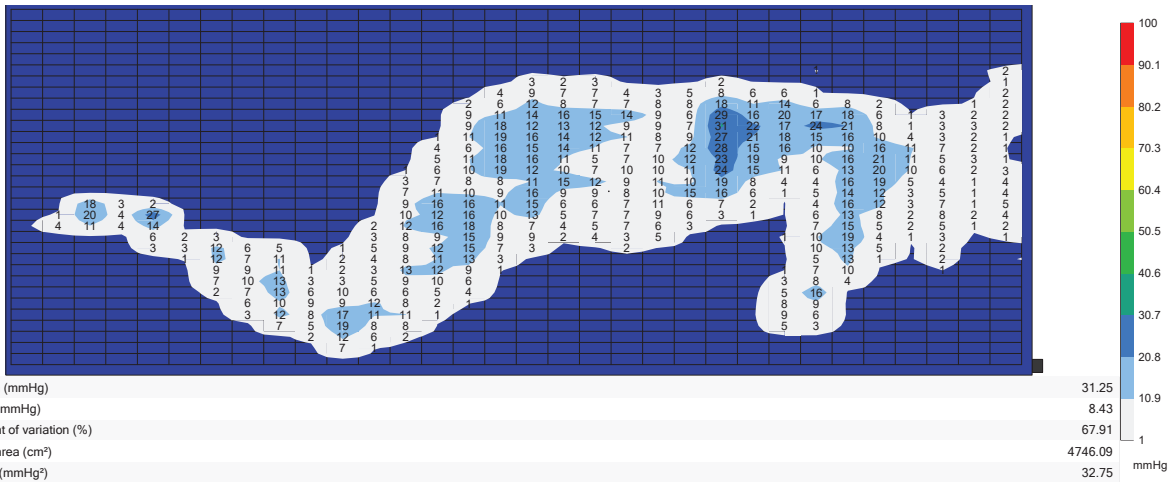
Växeltrycksmadrass rygggläge fas 2



Växeltrycksmadrass sidoläge fas 1

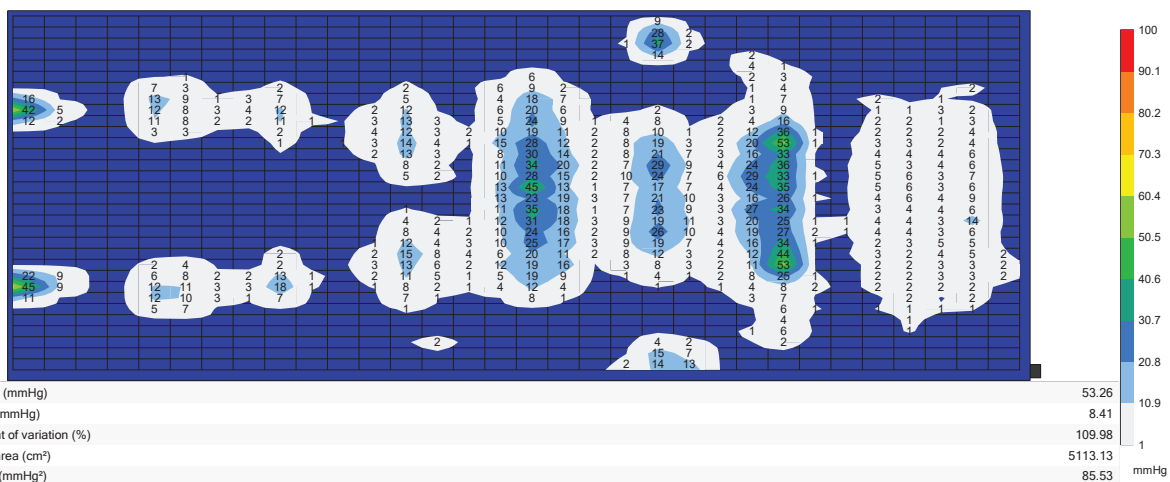


Växeltrycksmadrass sidoläge fas 2

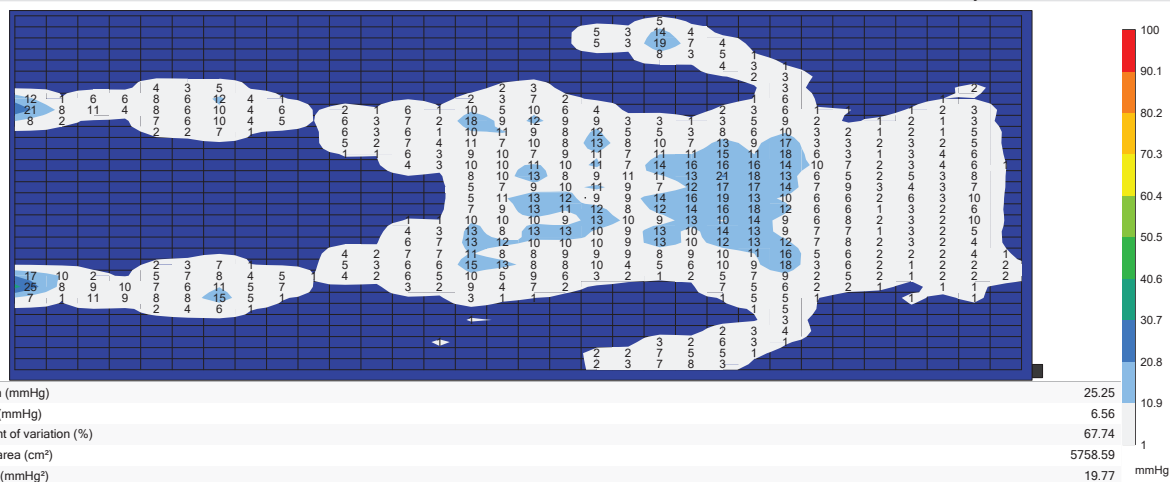


SatinSheet 2Direction Maxi Corner + SatinSheet 4Direction Maxi
 – växeltrycksmadrass (IM4107S + IM4121S)

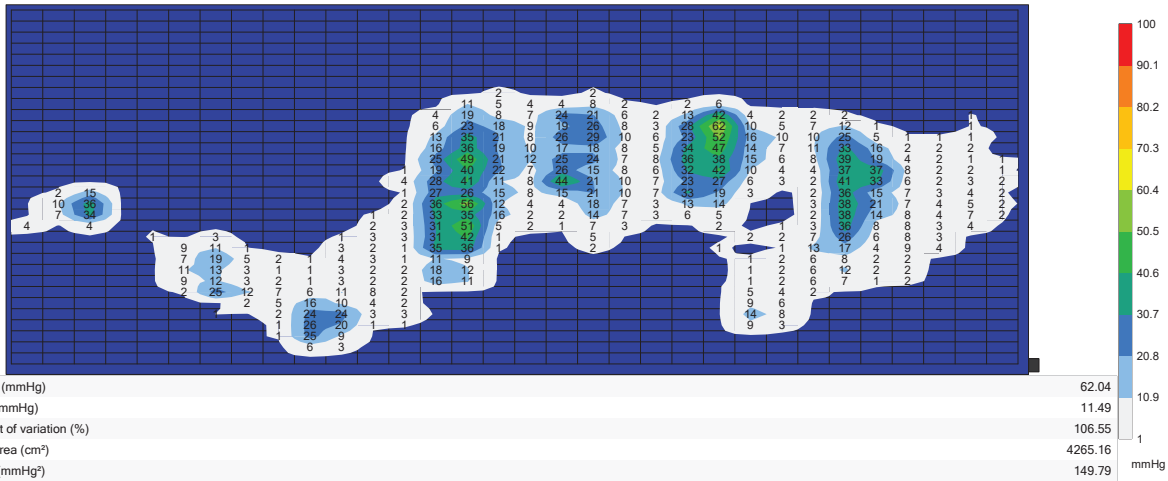
Växeltrycksmadrass rygggläge fas 1



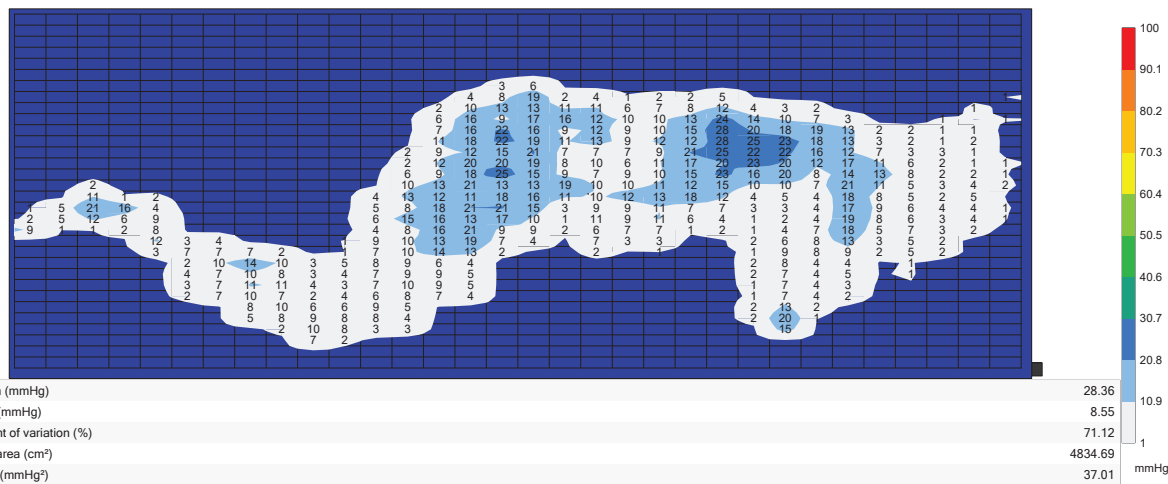
Växeltrycksmadrass rygggläge fas 2



Växeltrycksmadrass sidoläge fas 1



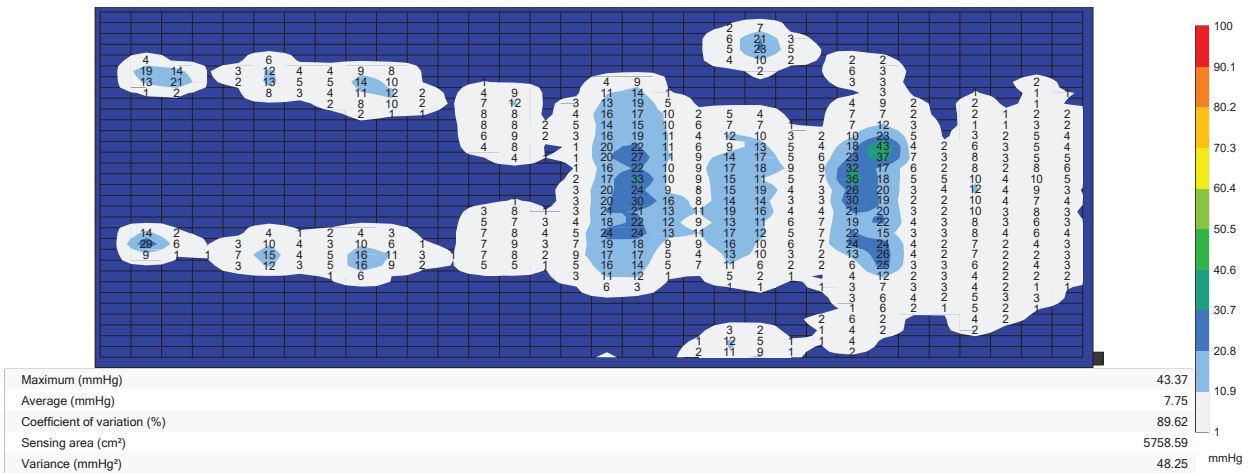
Växeltrycksmadrass sidoläge fas 2



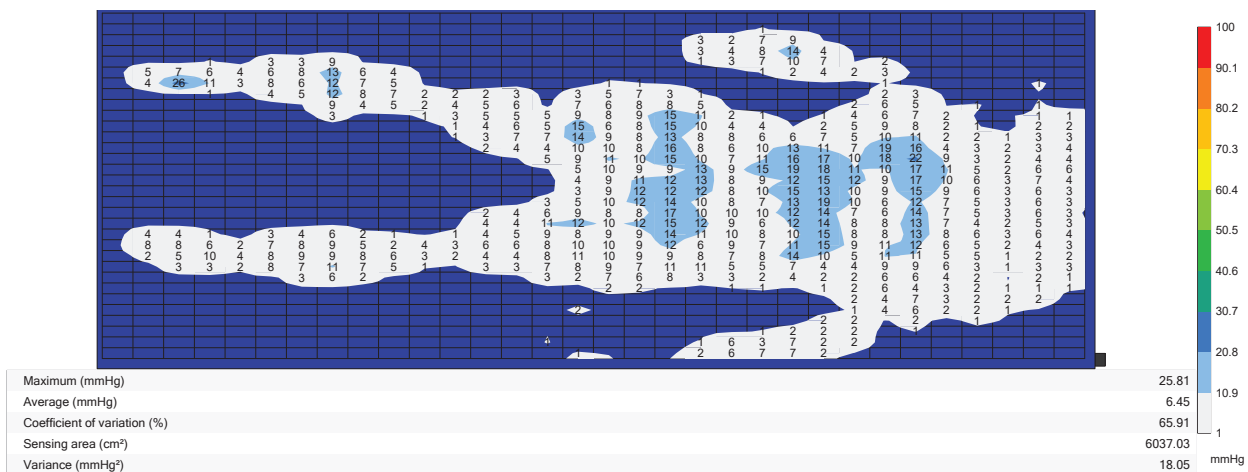
Immedia 4WayGlide System

4WayGlide Mattress LPL (Glidmadrass bomull polyester), 4WayGlide NylonSheet LPL w/lock - non-slip sides (Nylonlakan med antihalkkanter och 1 låslucka)
 – växeltrycksmadrass (IM140/200LPL + IM85/200LPLNS)

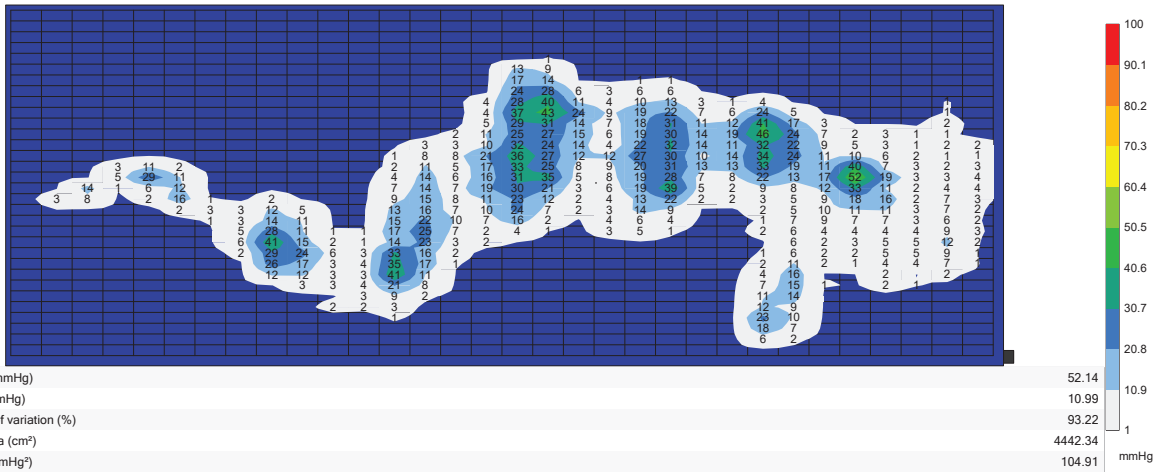
Växeltrycksmadrass ryggläge fas 1



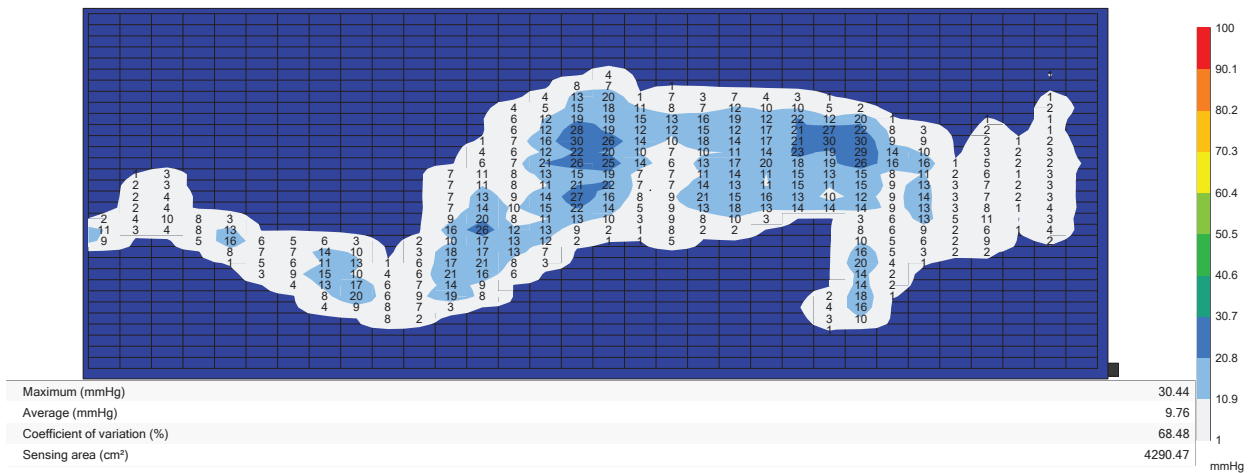
Växeltrycksmadrass ryggläge fas 2



Växeltrycksmadrass sidoläge fas 1



Växeltrycksmadrass sidoläge fas 2

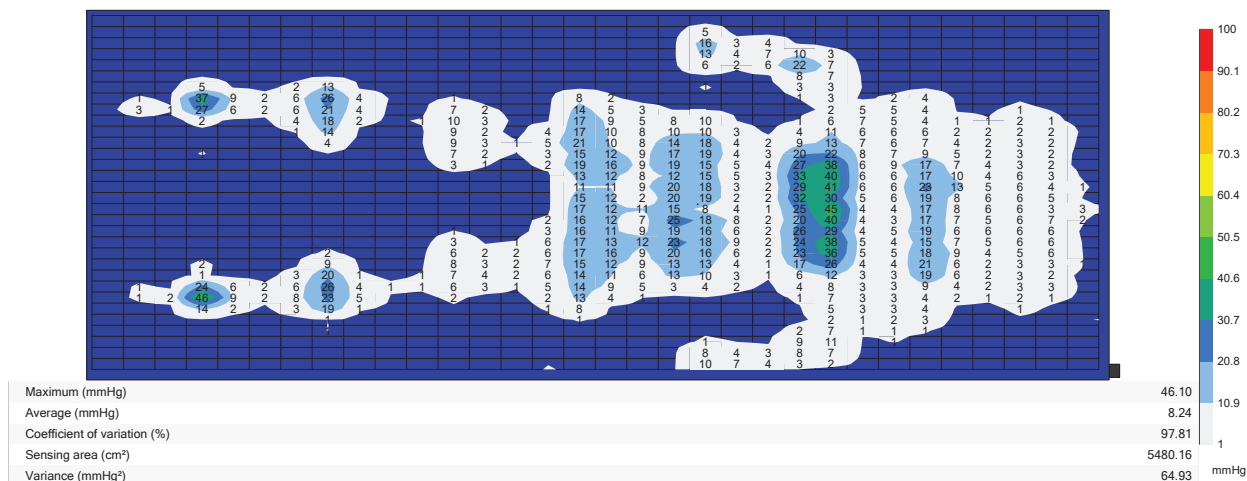


Immedia TwinSheet4Glide System

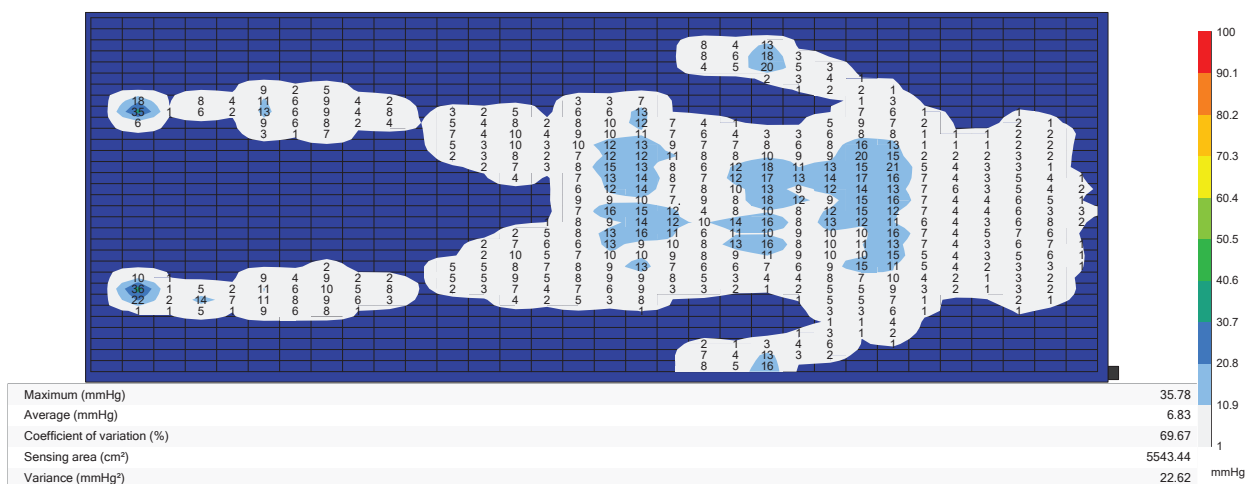
Twinsheet4Glide - top (Glidmadrass överdel), Twinsheet4Glide - down (Glidmadrass underdel) 4WayGlide NylonSheet LPL w/lock - non-slip sides (Nylonlakan med antihalkkanter och 1 låslucka)

- växeltrycksmadrass (IM150/75N + IM150/140N + IM85/200LPLNS)

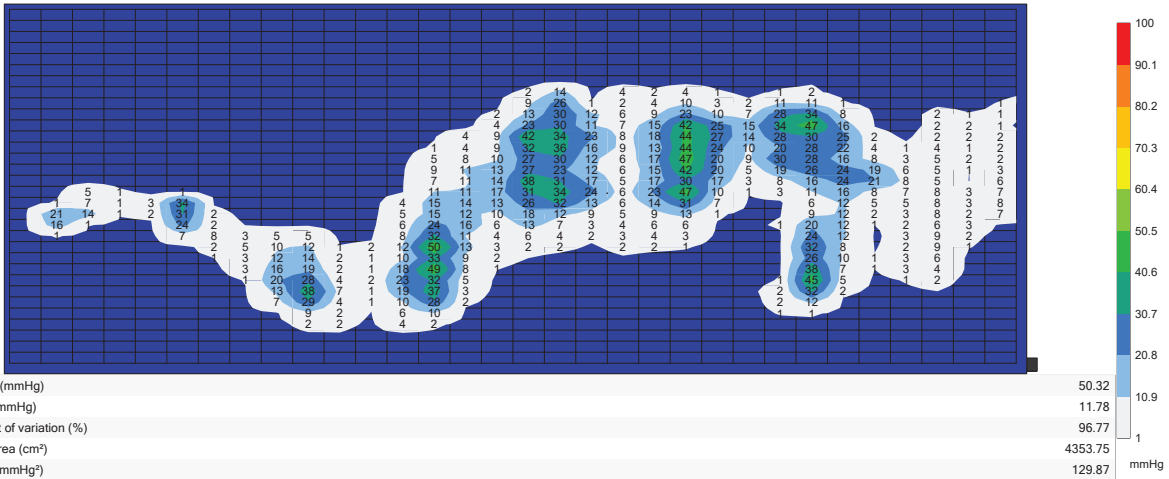
Växeltrycksmadrass ryggläge fas 1



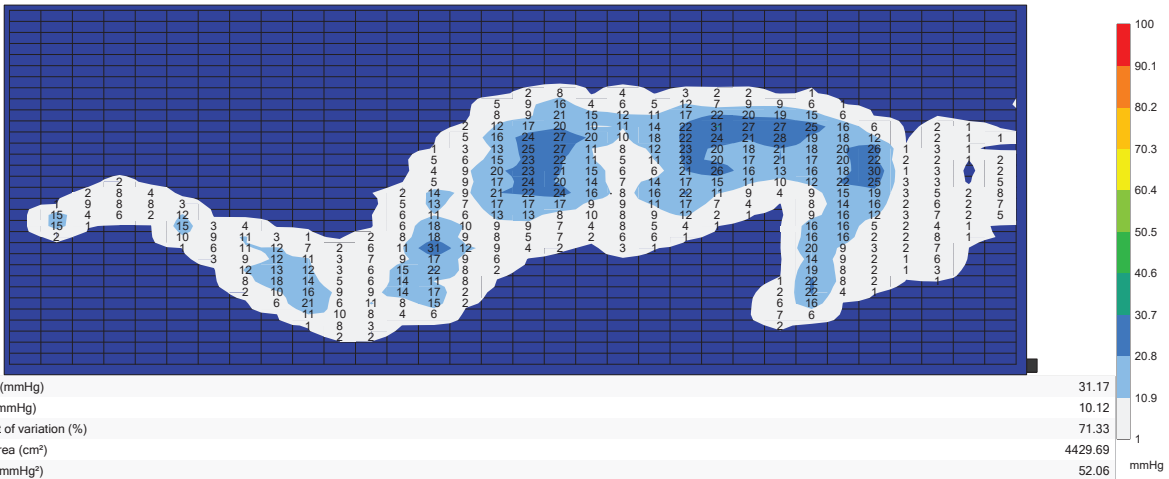
Växeltrycksmadrass ryggläge fas 2



Växeltrycksmadrass sidoläge fas 1



Växeltrycksmadrass sidoläge fas 2



Generella riktlinjer

Hur det fungerar (Teknisk beskrivning)

FSA tryckkartläggningssystemet är baserat på Piezo Resistive Technology⁴. Detta betyder att motståndet förändras med applicerat tryck.

FSA har en patentskyddad piezo resistiv halvledande polymer inlagt mellan två lager av mycket ledande rip stop nylontyg. Det flytande inlagda lagret tillåter formbarhet av de sammansatta böjda ytorna på liggytan när de glatta lagren rör sig fritt och minimerar gungning.

Förändringarna i motståndet som är ett resultat av de olika trycken på halvledaren tolkas av gränssnittsmodulen och vidarebefordras till datorn där de visas i olika färger och digitala tryckvärden. Korrigeringar är gjorda på vägen för hysteresis (latriktingen) och creep (förändringar med tiden) och individuella sensorvariationer.

FSA-mätningssdelar:

FSA-tryckmätningsskivan består av en uppsättning produktskyddade tryckkänsliga sensorer som är minimalt påverkade av temperatur och fuktighet. Forskare har verifierat att mätningen av skivan besitter följande egenskaper: pålitlig, repeterbar, hållbar och exakt.

De tekniska komponenterna som finns i de ultratunna mätningsskivorna är inlagda i material som är 0,36 mm tjockt. Varje sensor är ca 2,5 cm x 2,5 cm, är väldigt tunn och består i huvudsak av tre lager av textil.

Två mätningssval:

1. Kontinuerlig skanning som ger en realtidsbild
2. Skanning och inspelning som ger en realtidsbild och alla bilder blir inspelade

Det finns åtta visningsmöjligheter som inkluderar kombinationer av isobar, isonummer, tryckcentrum, begränsning (3D), statistik och motsatt isobar och isonummer.

Skärmen visar olika värden som inkluderar maxtryck, antalet aktiva sensorer, genomsnittstryck, tryckcentrum, variationskoefficient och standardavvikelse.

FSA tryckmätningssystemet används för nuvarande i:

- rehabiliteringskliniker och andra sjukvårdsinrättningar
- forskning
- tillverkare och leverantörer av medicinsk utrustning
- sportryttare

⁴ <http://www.raskov.dk>