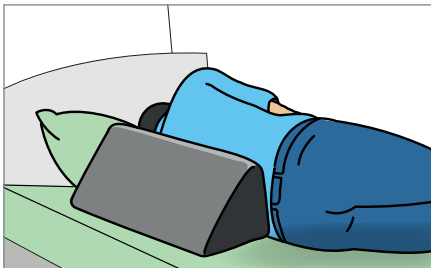


# Immedia Positioneringswig

## Hoe te gebruiken?



### Ondersteuning in zijligging - achterzijde

Voor ADL, comfort of wissellegging.

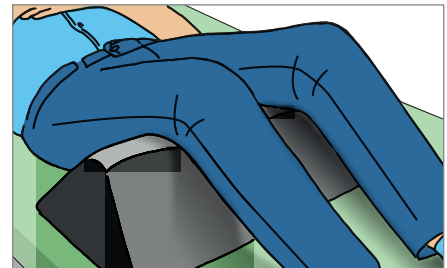
Positioneringswig lang of kort



### Ondersteuning zijligging - voorzijde

Doordraaien op de buik voorkomen.

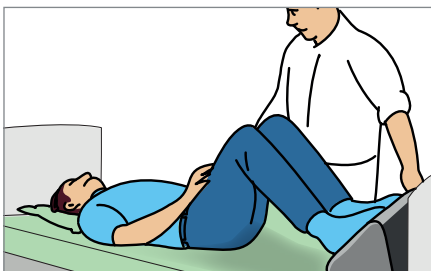
Positioneringswig kort



### Ondersteunen van de benen

De wig onder de benen/knieën plaatsen.

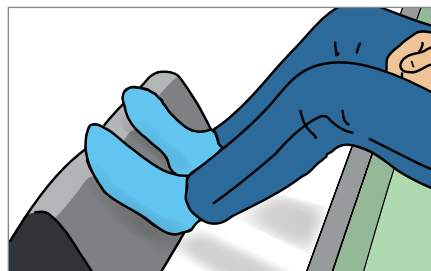
Positioneringswig lang



### Onderuitgezakte cliënt omhoog helpen in bed

Afzetten met de voeten. In combinatie met een glijzeil of glijlaken.

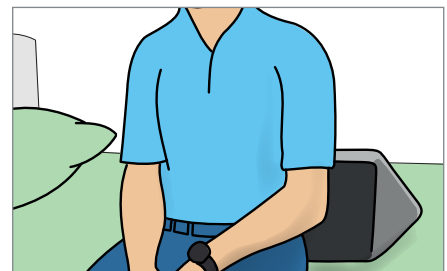
Positioneringswig lang of kort



### Ondersteuning van de voeten/benen

De voeten tegen de wig plaatsen voor afzetten naar achteren of het voorkomen van uit bed glijden.

Positioneringswig lang



### Ondersteuning in de rug

De wig geeft ondersteuning in de rug.

Positioneringswig lang of kort



### Ondersteuning rug en één zijde

Ondersteuning bij zelfstandig rechtop zitten of gevoel van veiligheid creëren.

2x Positioneringswig kort



### Ondersteuning in rug en beide zijden

Ondersteuning bij zelfstandig rechtop zitten of gevoel van veiligheid creëren.

2x Positioneringswig lang of kort



### Ondersteuning bij het opstaan

Afzetten op twee positioneringswiggen.

2x Positioneringswig kort



### Opstaan uit bed vanuit zijligging

Ondersteuning in de rug bij het omhoog komen van zijligging tot zit.

Positioneringswig lang

### Immedia positioneringswig

Arikelnummers:

Lang: EIM53/8ONS

Kort: EIM53NS

